



五矿经易期货视点：

铜：美联储会议纪要未表明准备大幅降息，但市场仍预期今年美联储还将降息65个基点，欧美股市上涨，伦铜小幅收高。昨日LME库存减25至329575吨，注销仓单占比降至9.3%，Cash/3M贴水缩至25.3美元/吨。国内方面，上海地区现货升水升高至70元/吨，市场交投活跃度有所提升。昨日精炼铜现货进口盈利扩大至250元/吨；电解铜与1#光亮铜价差缩至1150元/吨。消息面，据SMM调研数据，7月废铜制杆企业开工率环比增2.9个百分点，同比提高11.9个百分点，验证当下废铜供应减量小于预期；智利国家铜业公司（Codelco）旗下Ventanas冶炼厂停产检修。价格层面，中美贸易谈判预计持续，叠加全球货币趋于宽松，宏观预期稍有转好。当下产业供需矛盾并不突出，铜价反弹时机需等待消费端改善的信号。操作建议：观望。

锌：LME锌库存减少775吨，至71000吨，注销仓单减少775吨，至26450吨，注销仓单占库存比降至38%，cash/3m贴水转升水1.5美元/吨。国内现货市场成交较前一交易日变化不大，其中上海现货对9月升水维持200元/吨附近，广东现货对10月升水维持40-50元/吨。ILZSG数据显示，上半年全球锌精矿产量635.5万吨，同比增长1.9%；全球精炼锌产量651.3万吨，同比下滑0.4%；全球消费量664.7万吨，同比微增0.2%。上半年全球精炼锌缺口为13.4万吨，较去年同期有所扩大。中期锌价继续维持偏空观点。

镍：周三，LME库存环比增加372吨。Cash/3m升水扩大至32美元/吨，海外现货走强。价格方面，伦镍下跌0.57%，报收15770，沪镍夜盘上涨0.08%，报收124000。基本上，镍价高位运行，下游不锈钢厂刚需补库采购为主，不锈钢终端消费预期改善。现货方面，周三国内现货价格成交123200~124600元/吨区间，俄镍对1909合约贴水300元/吨，金川镍平均升水950元/吨。进出口方面，根据模型显示，俄镍进口窗口关闭，8月份镍板进口量逐渐减少。镍铁方面，印尼青山，德龙和金川新增产能投产力度放缓，预计8月金川和青山仅各投产一条产线。不锈钢需求方面，无锡佛山两地调研社会库存环比增加，下游终端需求预期改善订单增加，不锈钢钢厂冶炼盈利仍有空间排产居高不下，短期对镍需求有支撑。展望后市，短期镍价受基本面预期改善影响重心抬升，高位运行为主。

吴坤金
金属分析师
wkj@wkjqh.com

罗友,CFA
金属分析师
0755-23982263
luoy@wkjqh.com

侯亚鹏
金属分析师
010-59837833
houyp@wkjqh.com

钟靖
金属分析师
zhongj@wkjqh.com

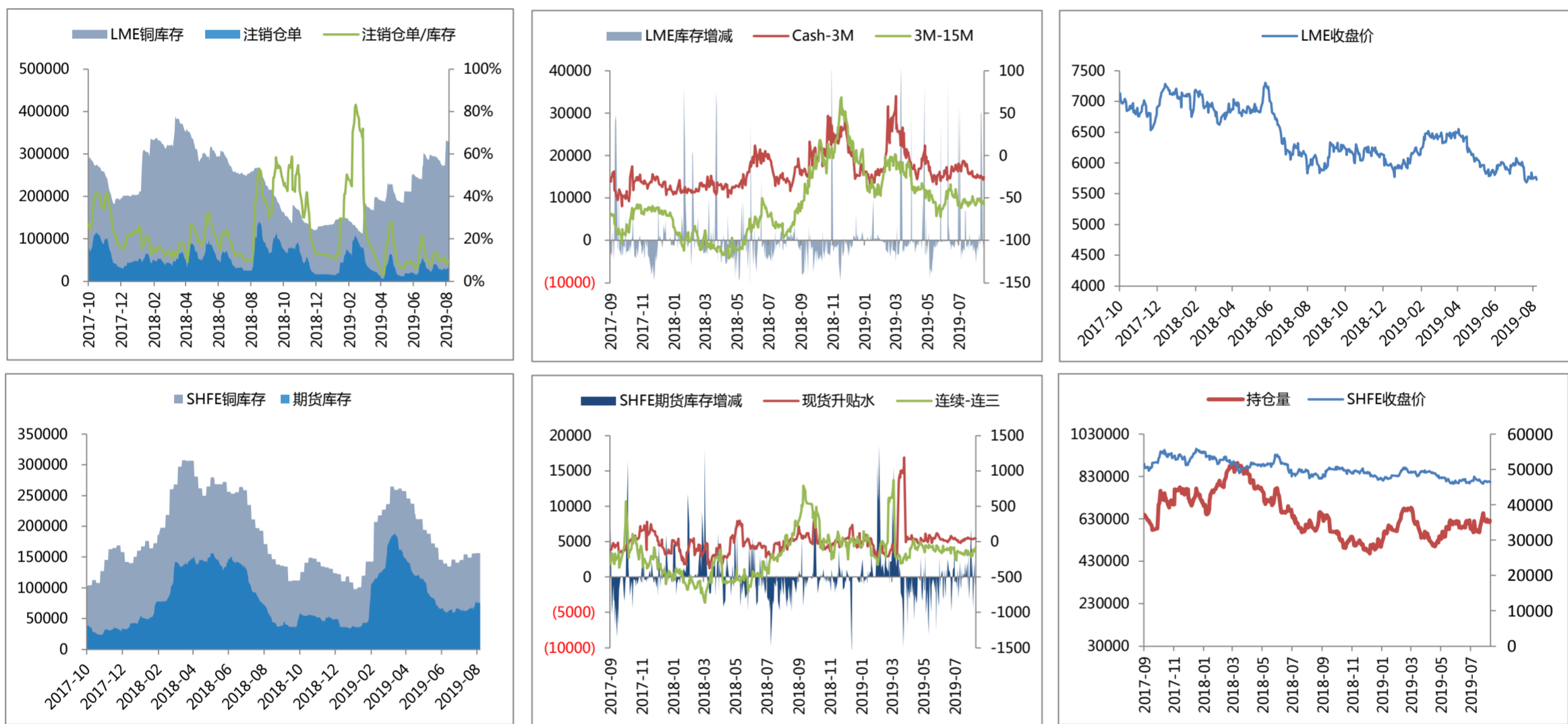
有色金属重要日常数据汇总表

2019年8月21日 日频数据													2019年8月22日 盘面数据				
	LME库存	库存增减	注销仓单	销仓单/库	Cash-3m	SHFE库存	库存增减	期货库存	库存增减	SHFE持仓	持仓增减	现货升贴水	1-4m价差	现货比值	3月期比值	进口比值	进口盈亏
铜	329575	(25)	30675	9.31%	(25.25)	156367	0	74347	(1336)	622696	6936	45	(80)	8.15	8.12	8.10	288
铝	947925	(7100)	269625	28.44%	(28.75)	387663	0	148422	(986)	877524	17672	10	65	8.17	8.02	8.52	(613)
锌	71000	(775)	26450	37.25%	1.50	73857	0	39297	(1150)	422658	9576	200	195	8.25	8.13	8.48	(533)
铅	79775	(475)	4925	6.17%	(1.75)	36609	0	27894	(375)	104270	3788	(70)	60	8.23	8.23	8.85	(1275)
镍	150012	372	37980	25.32%	32.00	29009	0	29001	306	813296	5766						

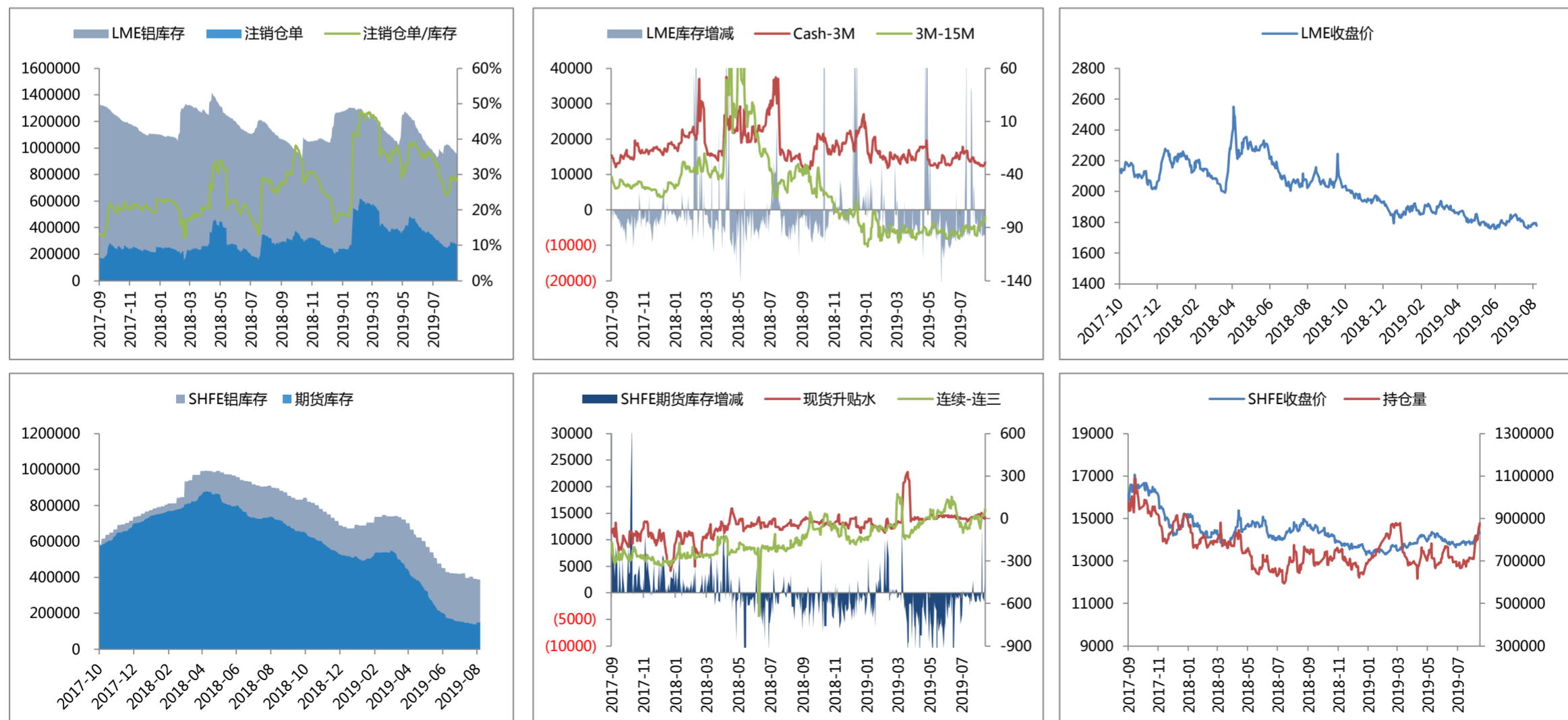
2019年8月21日 重要汇率利率							
美元兑人民币即期	7.0632	USDCNY即期	7.0681	1个月美元LIBOR	2.1700	3个月美元LIBOR	2.1495

2019年8月22日 无风险套利监控					
多	空	沪铜	沪锌	沪铝	
近月	连一	(92)	(241)	(56)	
连一	连二	(205)	(421)	(62)	
连二	连三	(304)	(398)	(77)	
近月	连二	(255)	(639)	(100)	
连一	连三	(448)	(788)	(117)	
近月	连三	(498)	(1007)	(155)	

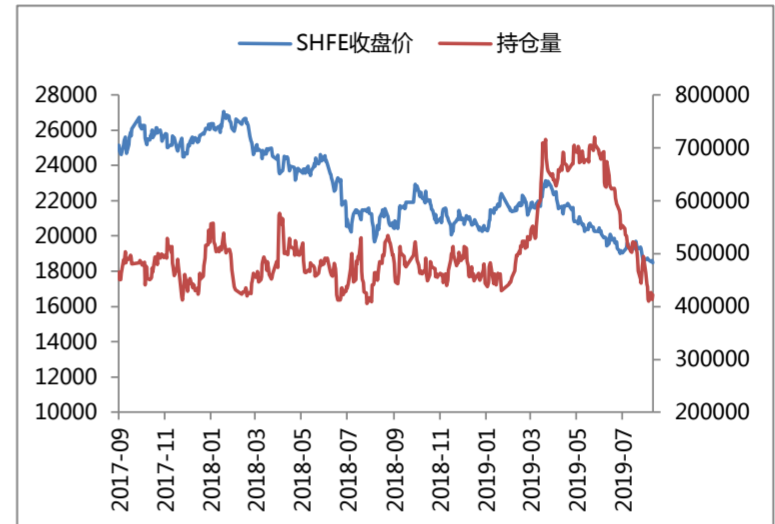
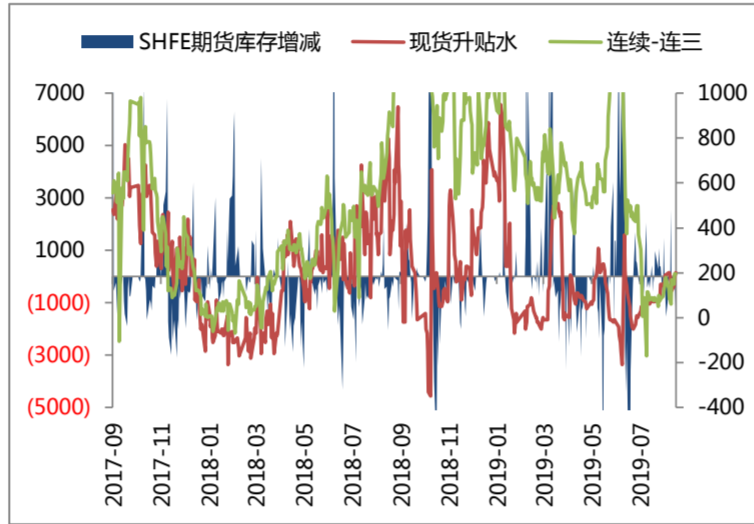
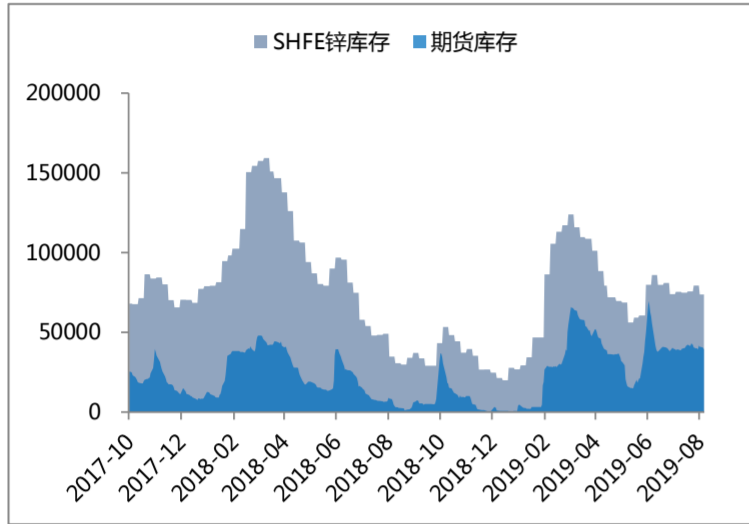
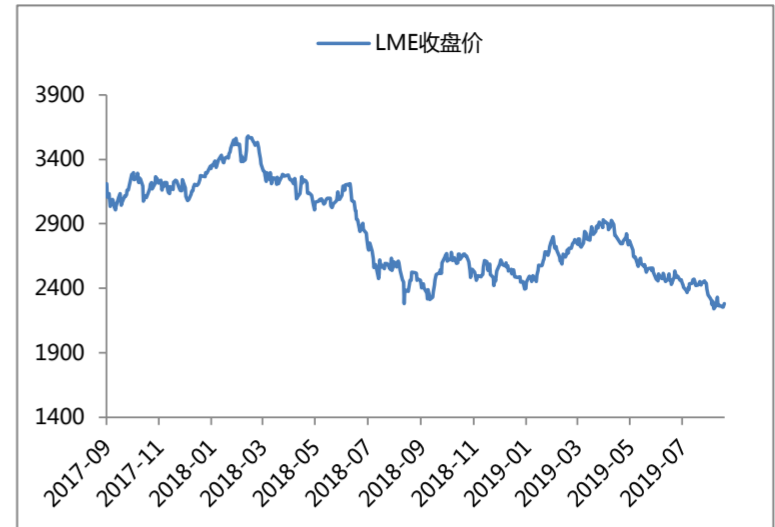
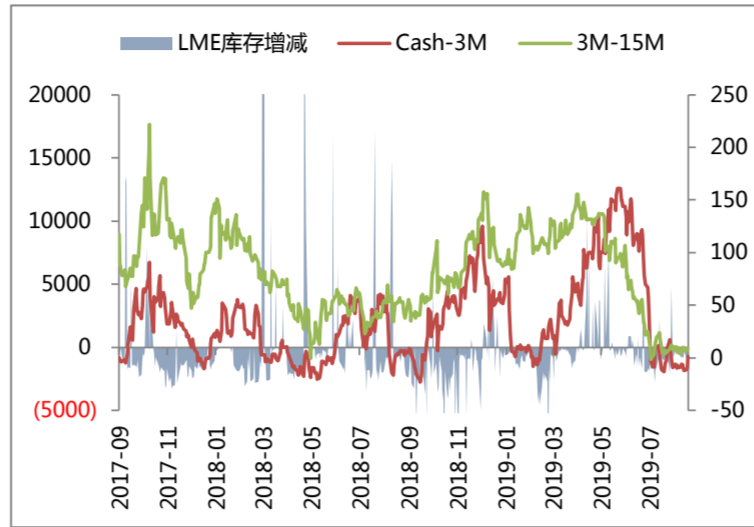
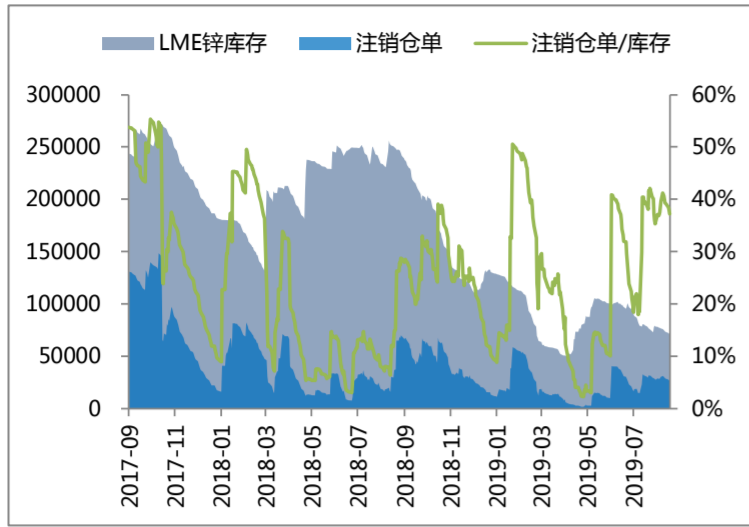
铜



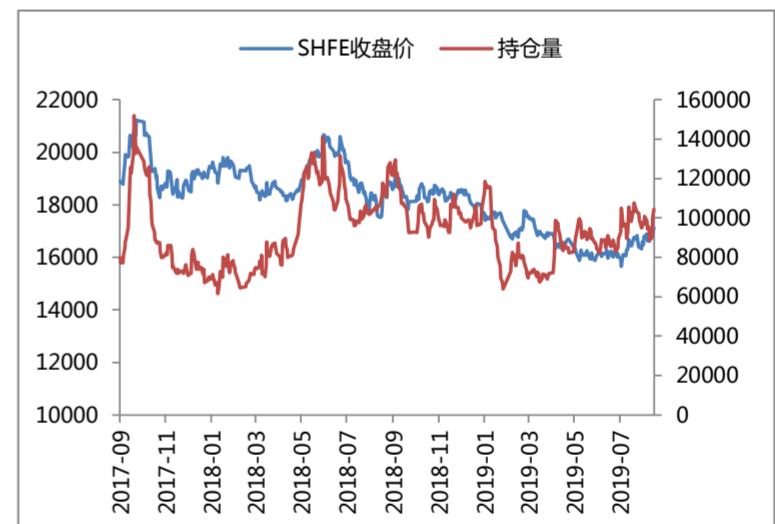
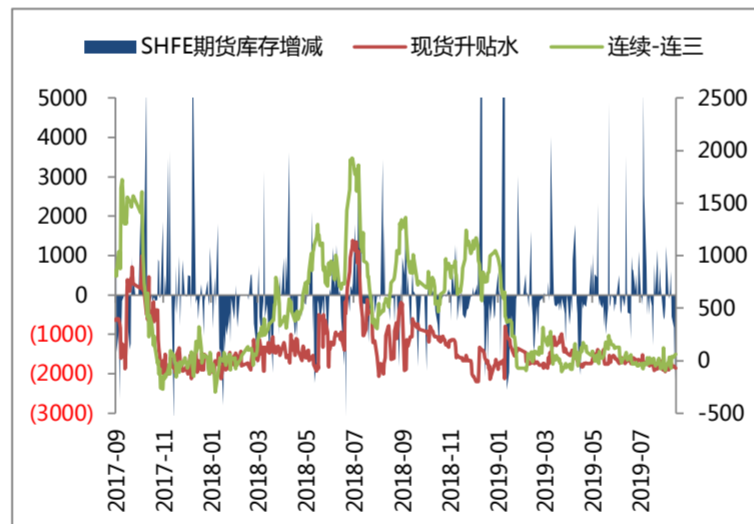
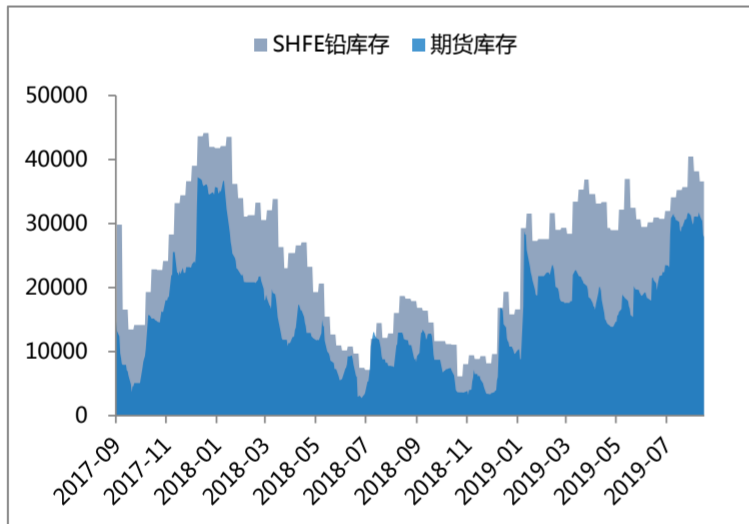
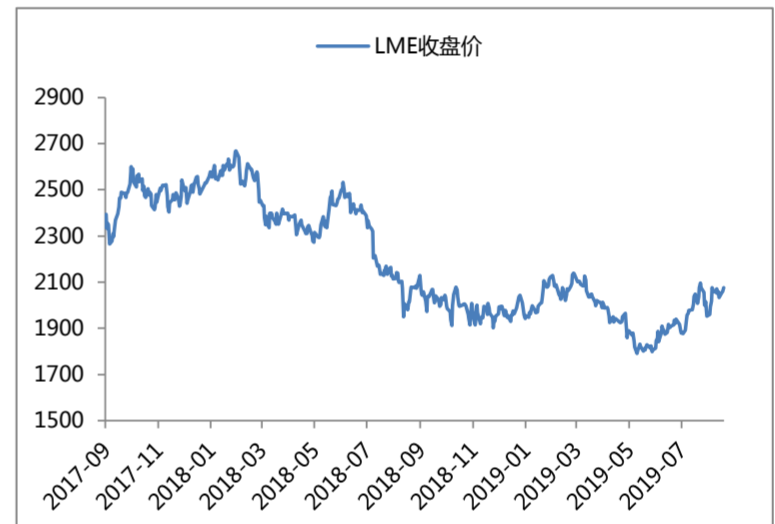
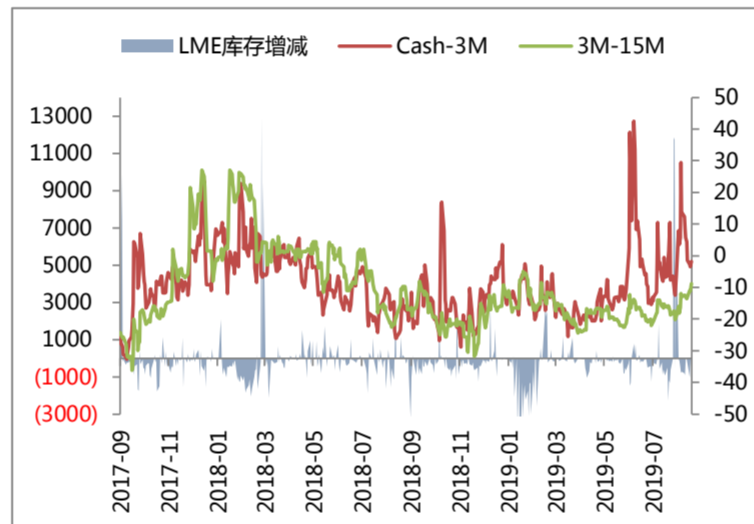
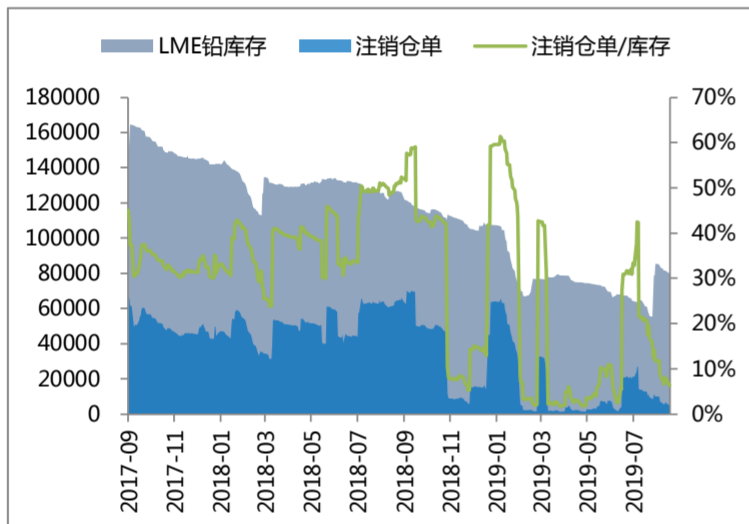
铝



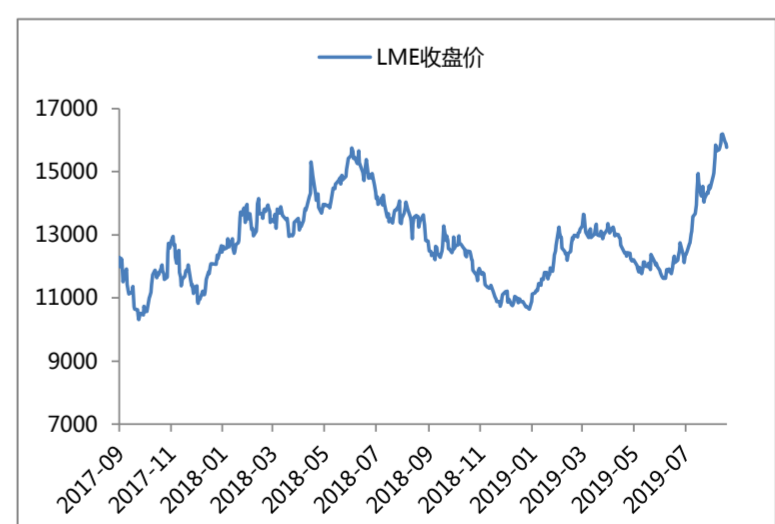
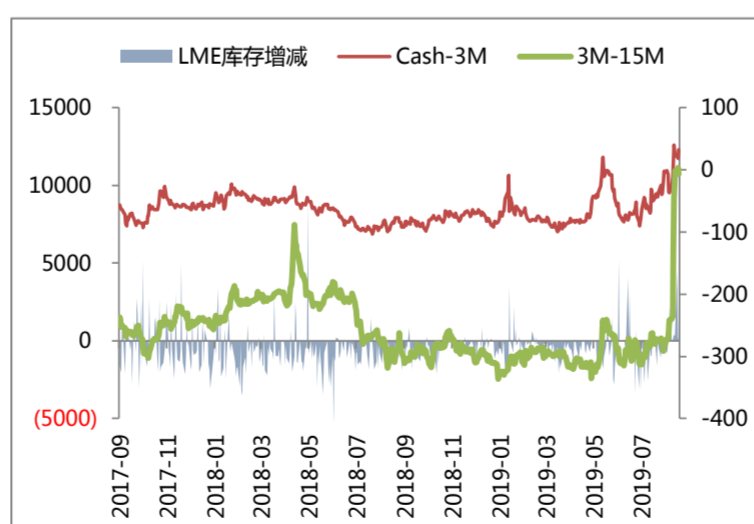
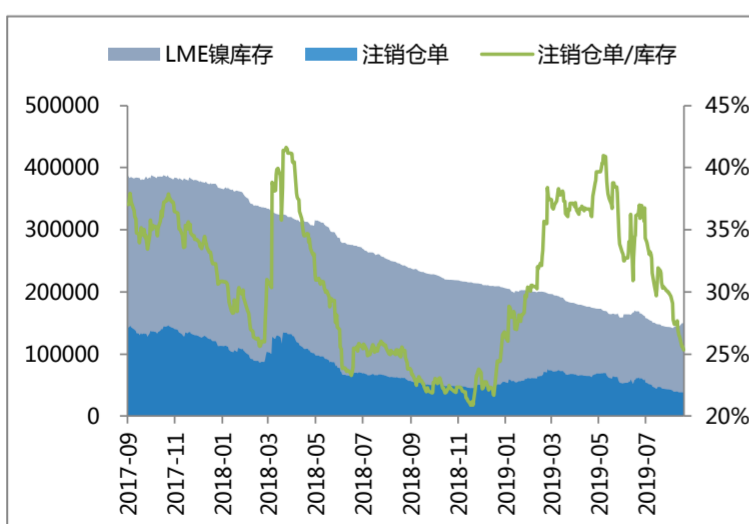
锌



铅

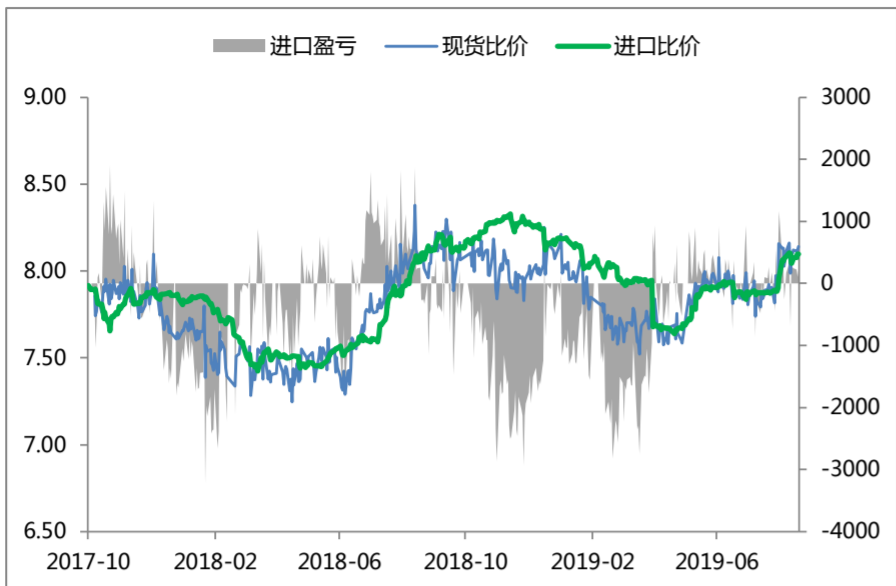


镍

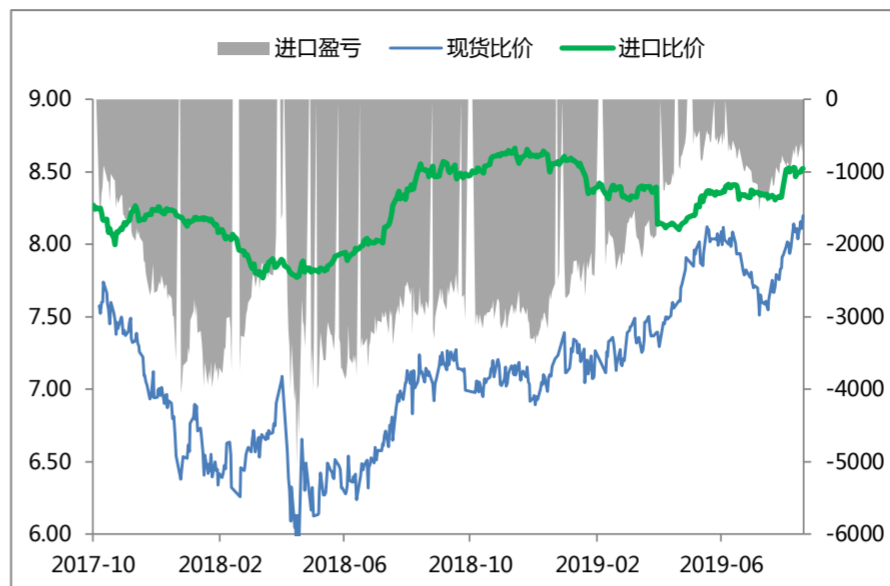


沪伦比价

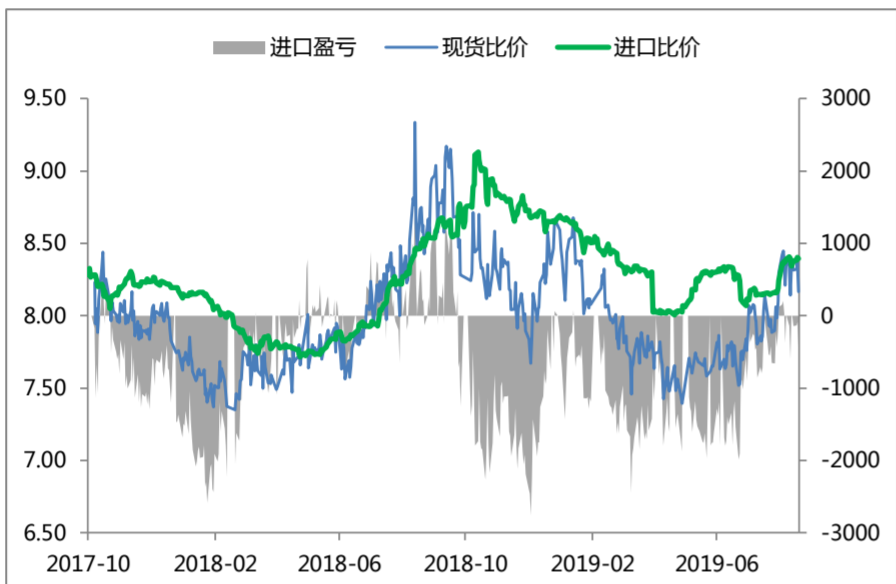
铜



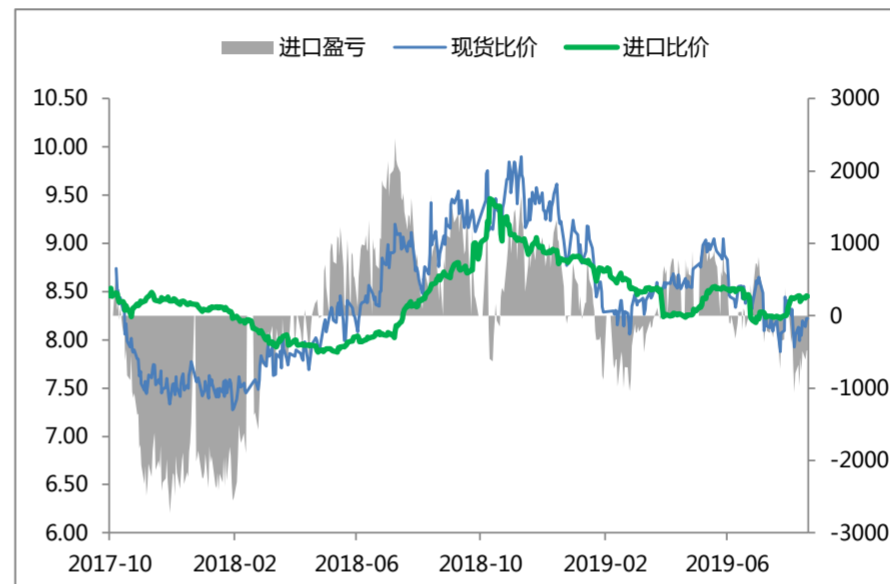
铝



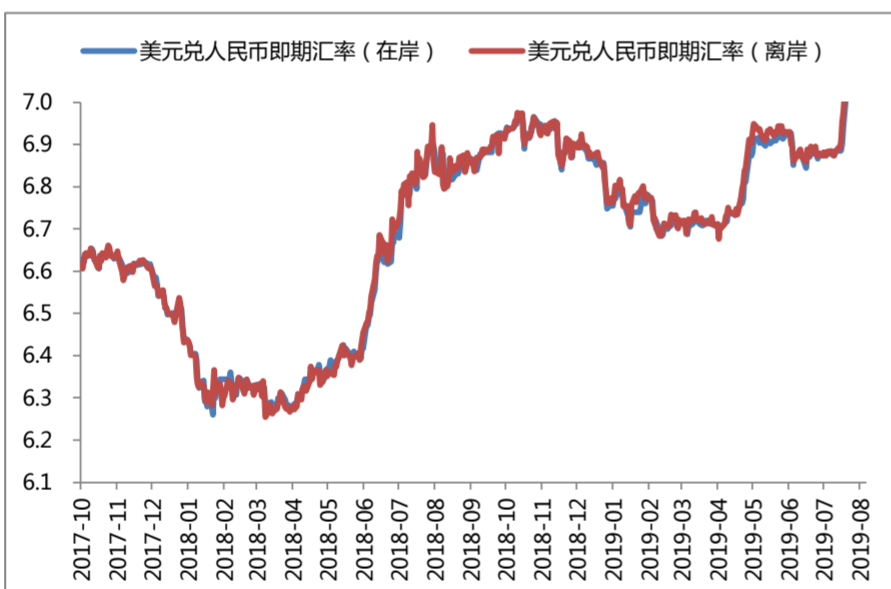
锌



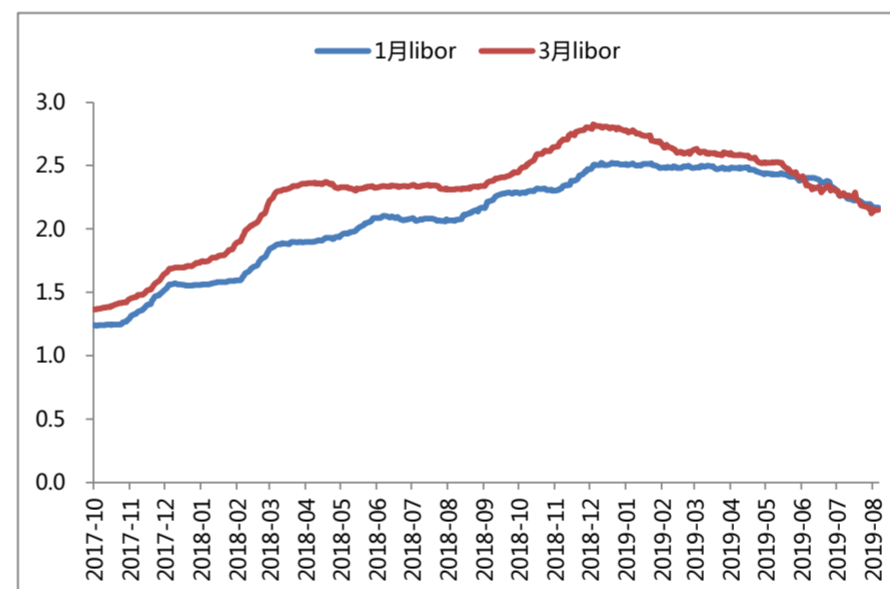
铅



汇率



利率



免责声明

如果您对本报告有任何意见或建议，请致信于研究所信箱（research@wkqh.cn），欢迎您及时告诉我们您对本刊的任何想法！

本刊所有信息均建立在可靠的资料来源基础上。我们力求能为您提供精确的数据，客观的分析和全面的观点。但我们必须声明，对所有信息可能导致的任何损失概不负责。

本报告并不提供量身定制的投资建议。报告的撰写并未虑及读者的具体财务状况及目标。五矿经易期货研究团队建议投资者应独立评估特定的投资和战略，并鼓励投资者征求专业财务顾问的意见。具体的投资或战略是否恰当取决于投资者自身的状况和目标。文中所提及的任何观点都仅供参考，不构成买卖建议。

版权声明：本报告版权为五矿经易期货有限公司所有。本刊所含文字、数据和图表未经五矿经易期货有限公司书面许可，任何人不得以电子、机械、影印、录音或其它任何形式复制、传播或存储于任何检索系统。未经许可，复制本刊任何内容皆属违反版权法行为，可能将受到法律起诉，并承担与之相关的所有损失赔偿和法律费用

五矿经易期货分支机构

深圳总部 深圳市福田区益田路6009号新世界中心48层 电话：400-888-5398 0755-83753764	业务一部 电话：0755-83252740
业务二部 电话：0755-88917165	业务三部 电话：0755-83752356
业务四部 电话：15110234964	业务五部 电话：028-85053476
深圳营业部 深圳市福田区益田路6009号新世界中心2701、2702 电话：0755-82771926	北京分公司 北京市海淀区首都体育馆南路6号3号楼12层1253室、1254室 电话：010-68332068
上海分公司 上海市浦东新区浦东南路855号世界广场16楼D、E、F座 电话：021-58784550	成都分公司 成都高新区天府大道北段1288号1幢3单元12层1204、1205、1206 电话：028-86131072
青岛分公司 青岛市东海西路35号太平洋中心3号楼4层 电话：0532-85714428	北京广安路营业部 北京市丰台区广安路9号院6号楼408、409 电话：010-64185055
上海松林路营业部 上海市浦东新区松林路357号22楼D-E座 电话：021-68405325	广州营业部 广州市天河区珠江西路17号广晟国际大厦2401房自编号05-06单元 电话：020-29117582
天津营业部 天津市滨海新区华苑产业区梅苑路5号金座广场2101-2102 电话：022-87381925	大连星海营业部 辽宁省大连市沙河口区会展路67号3单元12层3号 电话：0411-81824490
宁波营业部	重庆营业部

<p>浙江省宁波市海曙区布政巷16号12楼12-2室 电话：0574-87330527。</p>	<p>重庆市江北区江北城西大街25号平安财富中心11-1。 电话：023-67078086。</p>
<p>郑州营业部。 郑州市未来路69号未来大厦16层1612号。 电话：0371-65619031。</p>	<p>南通营业部。 江苏省南通市青年东路81号南通大饭店B楼财富中心2003室。 电话：0513-81026105。</p>
<p>杭州营业部。 浙江省杭州市江干区万银大厦1408室。 电话：0571-81969926。</p>	<p>浙江台州营业部。 浙江省台州市椒江区爱华新台州大厦8-A。 电话：0576-89811512。</p>
<p>济南营业部。 山东省济南市历下区山大路201号天业科技商务大厦401、427室。 电话：0531-83192265。</p>	<p>昆明营业部。 云南省昆明市盘龙区北京路612号银海国际公寓D座3201室。 电话：0871-63338532。</p>
<p>大连营业部。 辽宁省大连市沙河口区会展路129号大连国际金融中心A座-大连期货大厦2011号、2106B号。 电话：0411-84800452。</p>	<p>长春营业部。 吉林省长春市朝阳区明德路4号（人民大街4111号）兆丰国际11层1102室。 电话：0431-89665686。</p>
<p>西安营业部。 陕西省西安市新城区纬什街新科路1号楼一层 电话：029-83213387。</p>	<p>厦门营业部。 厦门市思明区观音山宜兰路5号天瑞·99商务中心1602单元。 电话：0592-5020072。</p>
<p>无锡营业部。 无锡市滨湖区隐秀路800号710室。 电话：0510-85100710。</p>	<p>湛江营业部。 湛江开发区乐山东路35号银禧广场A1210室。 电话：0759-2201026。</p>