

贵金属

王俊

宏观金融组

从业资格号: F0273729

交易咨询号: Z0002942

电话: 028-86133280

邮箱: wangja@wkqh.cn

【行情资讯】

沪金跌 2.45%，报 875.16 元/克，沪银跌 6.31%，报 13956.00 元/千克；COMEX 金涨 0.21%，报 4017.40 美元/盎司，COMEX 银跌 0.85%，报 57.60 元/盎司；美国 10 年期国债收益率报 4.41%，美元指数报 101.59；

- 1) 特朗普发言称美国要低利率，认为压低利率才是缓解住房问题的核心。
- 2) 据标普全球数据，美国 6 月综合 PMI 初值录得 52.2，高于前值 51.5，创下 5 个月新高；制造业 PMI 初值为 55.7，高于市场预期 54.8 与前值 55.1，触及 49 个月以来新高；服务业 PMI 初值报 51.3，超出预期 51 及前值 50.7，创下 4 个月新高，经济边际回暖，但对比中东战争爆发前的年初水平增长幅度较弱。

【策略观点】

周三，贵金属价格在强势美元的影响下走低。6 月 FOMC 议息会议公布的经济预测摘要中全面上调通胀及联邦基金利率预期，小幅下调 GDP 增速与失业率预期，叠加多数 FOMC 官员释放较强加息倾向，贵金属持续计价本轮鹰派信号。后续一段时间联储降通胀的主线不变，在当前国际油价趋于回落，通胀上行压力边际缓和的情况下，后续美联储大概率仍将维持政策利率水平不变，静待通胀回落。策略上建议短期看空，注意控制仓位，需关注美国 PCE 数据，沪金主力合约参考运行区间 800-950 元/克，沪银主力合约参考运行区间 13500-15000 元/千克。

图 1：金银重点数据汇总

金银重点数据汇总		单位	2026-06-24	2026-06-23	日度变化	日度涨跌幅	近一年历史分位数
黄金		COMEX报告区间为: 2026-06-23		2026-06-22			
COMEX黄金	收盘价 (活跃合约)	美元/盎司	4129.00	4209.70	下跌	-1.92%	39.28%
	成交量	万手	11.58	17.39	下跌	-33.40%	13.09%
	持仓量 (CFTC最新报告期: 周)	万手	33.93	33.27	上涨	1.99%	5.66%
	库存	吨	867	871	下跌	-0.38%	0.79%
LBMA黄金	收盘价 (活跃合约)	美元/盎司	4135.50	4196.95	下跌	-1.46%	41.40%
	收盘价 (活跃合约)	元/克	896.04	897.90	下跌	-0.21%	31.32%
	成交量	万手	30.70	26.56	上涨	15.58%	36.54%
	持仓量	万手	28.10	28.64	下跌	-1.89%	2.40%
SHFE黄金	库存	吨	111.64	111.63	上涨	0.01%	91.56%
	沉淀资金	亿元	402.89	411.51	流出	-2.09%	0.40%
	收盘价	多付空	893.73	898.41	下跌	-0.52%	30.92%
AuT+D	成交量	吨	45.66	35.88	上涨	27.28%	45.78%
	持仓量	吨	203.56	204.58	下跌	-0.49%	12.44%
白银		COMEX报告区间为: 2026-06-23		2026-06-22			
COMEX白银	收盘价 (活跃合约)	美元/盎司	61.63	65.19	下跌	-5.45%	47.84%
	持仓量 (CFTC最新报告期: 周)	万手	10.77	10.34	上涨	4.14%	2.18%
	库存	吨	10041	10013	上涨	0.28%	19.44%
LBMA白银	收盘价 (活跃合约)	美元/盎司	62.19	66.35	下跌	-6.27%	48.82%
	收盘价 (活跃合约)	元/千克	14,950.00	14,997.00	下跌	-0.31%	50.60%
	成交量	万手	118.15	126.18	下跌	-6.37%	41.76%
	持仓量	万手	49.34	49.12	上涨	0.45%	21.68%
SHFE白银	库存	吨	852.29	853.96	下跌	-0.19%	51.00%
	沉淀资金	亿元	199.15	198.89	上涨	0.14%	10.65%
	收盘价	多付空	14,906.00	15,033.00	流出	-0.84%	50.20%
AgT+D	成交量	吨	367.35	381.62	下跌	-3.74%	27.30%
	持仓量	吨	2764.35	2730.578	上涨	1.24%	8.03%

数据来源：WIND、五矿期货研究中心

图 2：COMEX 黄金价格（美元/盎司）与美元指数



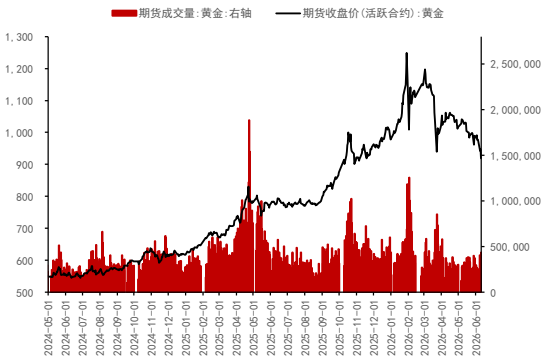
数据来源：WIND、五矿期货研究中心

图 3：COMEX 黄金价格（美元/盎司）与实际利率（%）



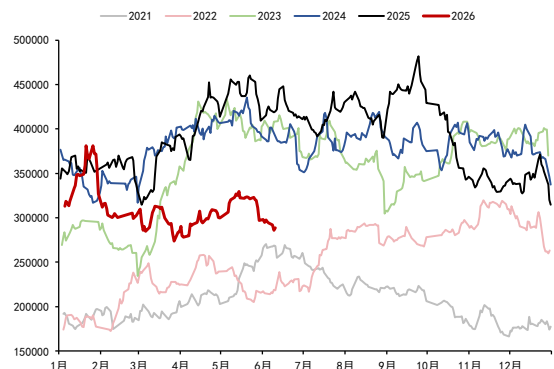
数据来源：WIND、五矿期货研究中心

图 4：上期所黄金价格（元/克）与成交量（手:右轴）



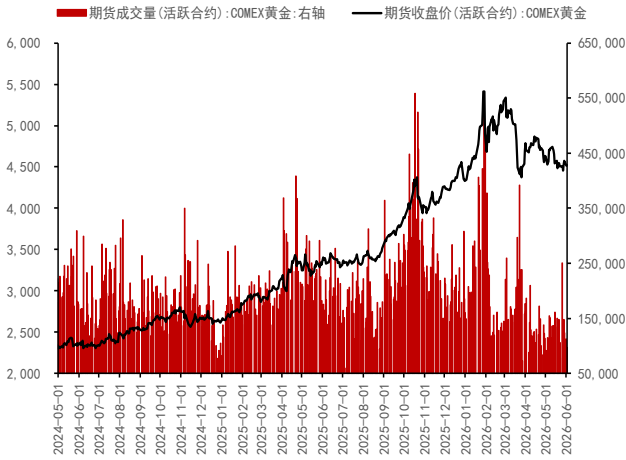
数据来源：WIND、五矿期货研究中心

图 5：上期所黄金总持仓量（手）



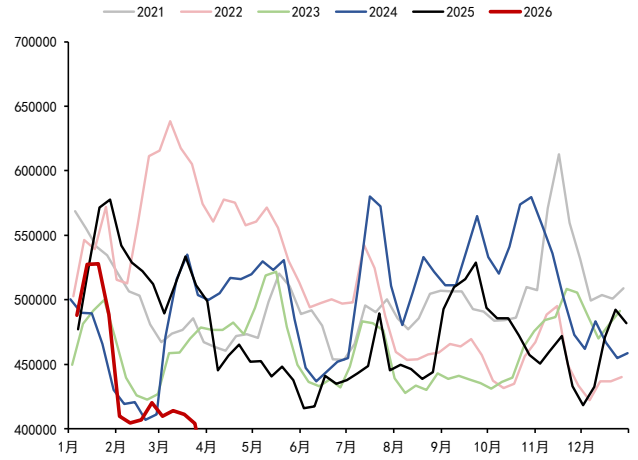
数据来源：WIND、五矿期货研究中心

图 6: COMEX 黄金价格 (美元/盎司) 与成交量 (手: 右轴)



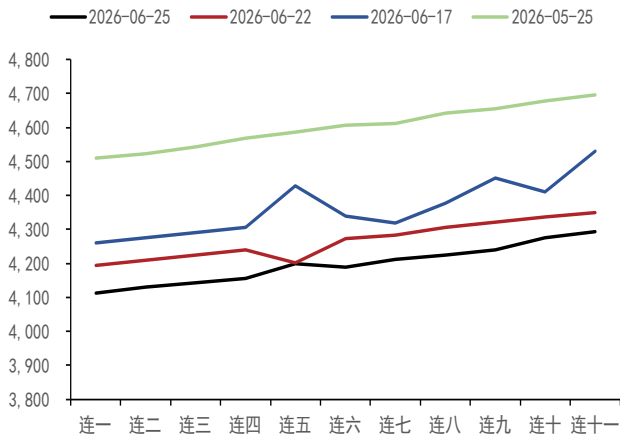
数据来源: WIND、五矿期货研究中心

图 7: COMEX 黄金总持仓量 (CFTC 最新报告期:手)



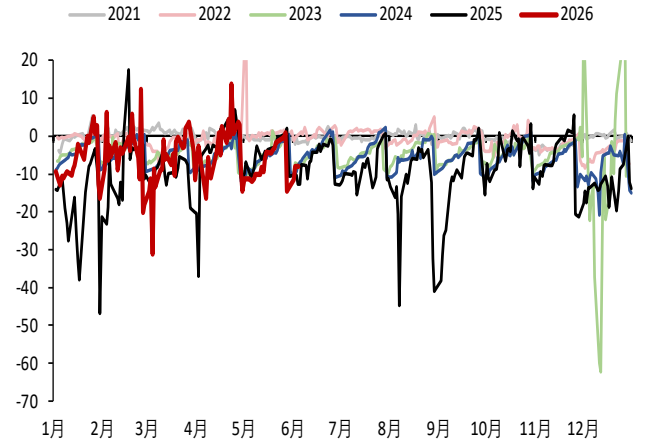
数据来源: WIND、五矿期货研究中心

图 8: COMEX 黄金近远月结构 (美元/盎司)



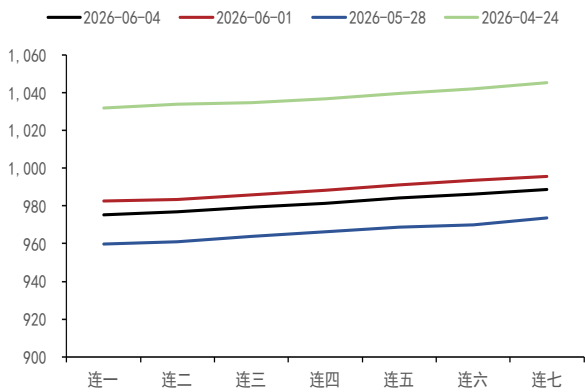
数据来源: WIND、五矿期货研究中心

图 9: 伦敦金现 - COMEX 黄金连一 (美元/盎司)



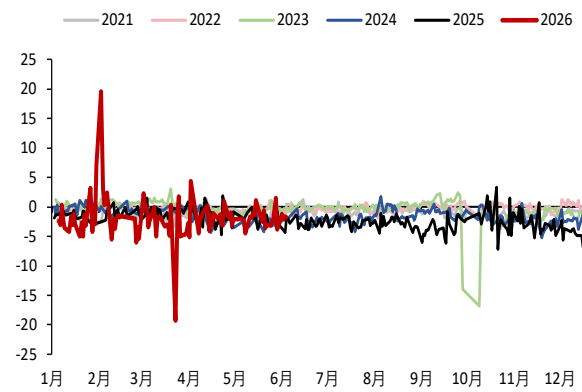
数据来源: WIND、五矿期货研究中心

图 10: 沪金近远月结构 (元/克)



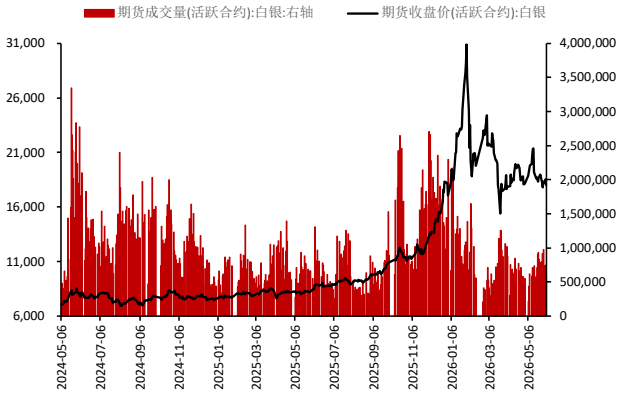
数据来源: WIND、五矿期货研究中心

图 11: AU (T+D) - 沪金连一 (元/克)



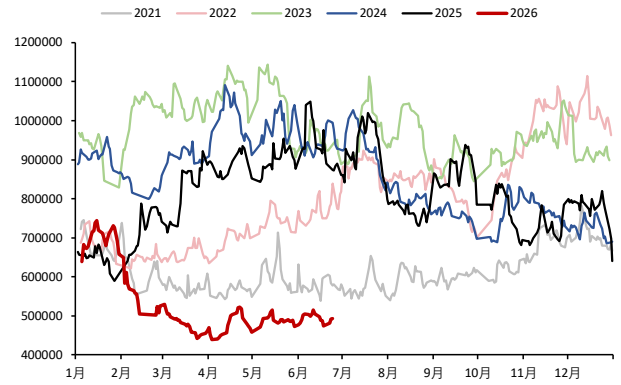
数据来源: WIND、五矿期货研究中心

图 12: 沪银价格 (元/克) 及成交量 (手: 右轴)



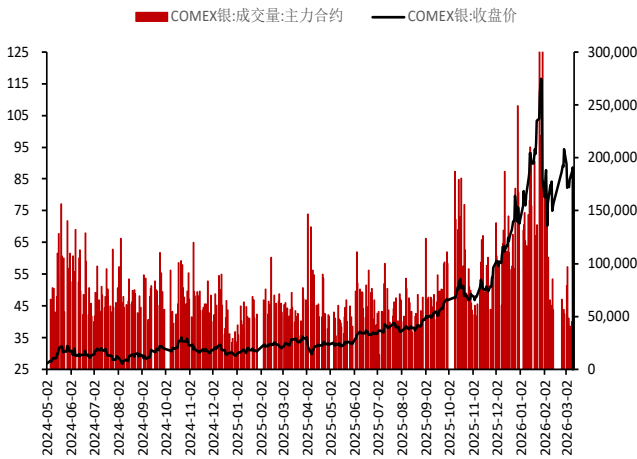
数据来源: WIND、五矿期货研究中心

图 13: 沪银总持仓 (手)



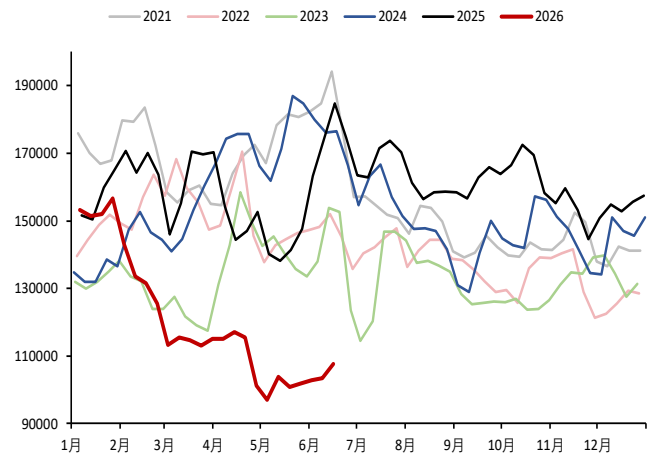
数据来源: WIND、五矿期货研究中心

图 14: COMEX 白银价格 (美元/盎司)



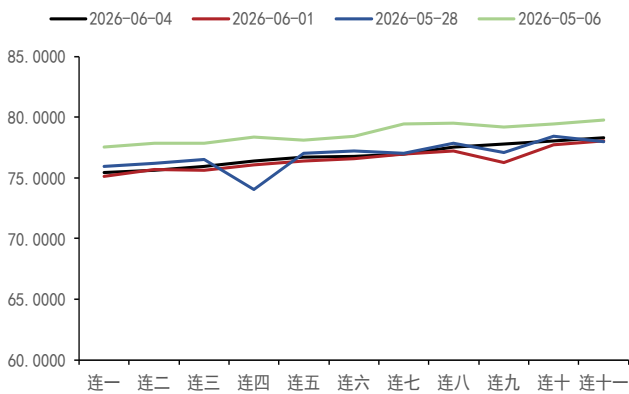
数据来源: WIND、五矿期货研究中心

图 15: COMEX 白银总持仓 (手)



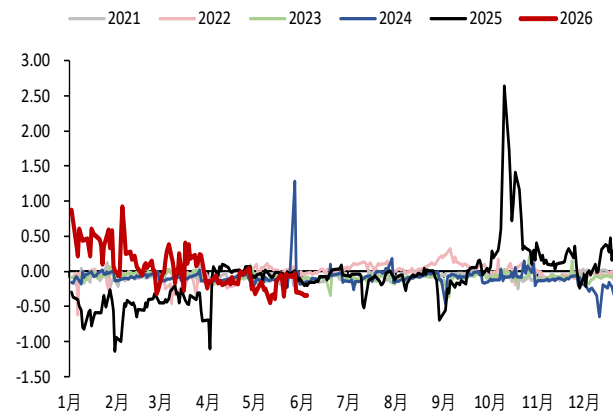
数据来源: WIND、五矿期货研究中心

图 16: COMEX 白银近远月结构 (美元/盎司)



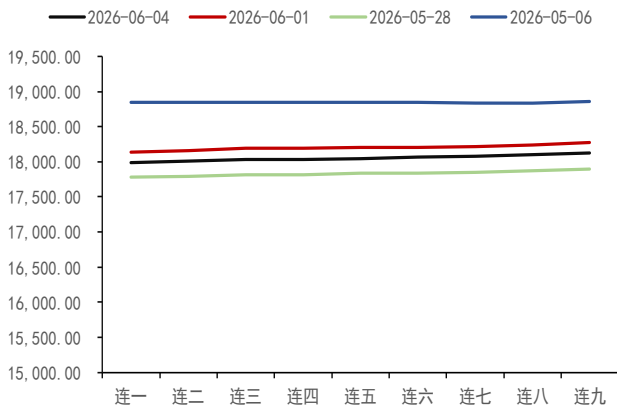
数据来源: WIND、五矿期货研究中心

图 17: 伦敦银 - COMEX 白银连一 (美元/盎司)



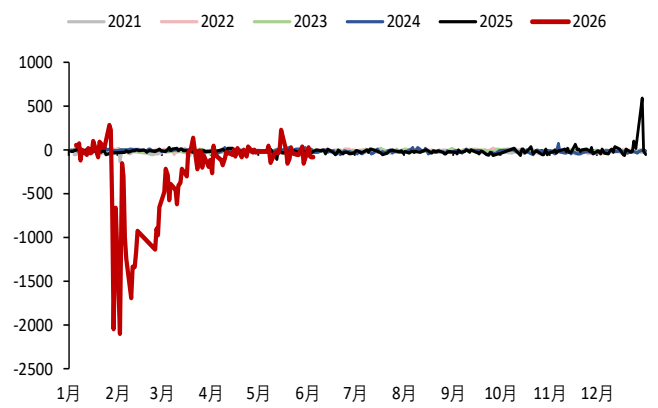
数据来源: WIND、五矿期货研究中心

图 18: 沪银近远月结构 (元/千克)



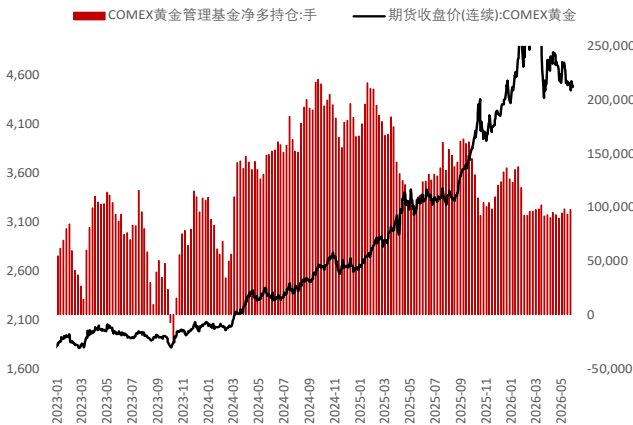
数据来源: WIND、五矿期货研究中心

图 19: Ag (T+D) - 沪银连一 (元/千克)



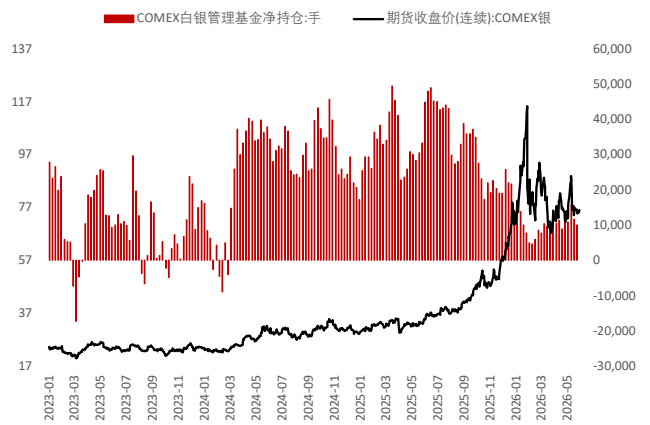
数据来源: WIND、五矿期货研究中心

图 20: COMEX 黄金管理基金净持仓 (手, 美元/盎司)



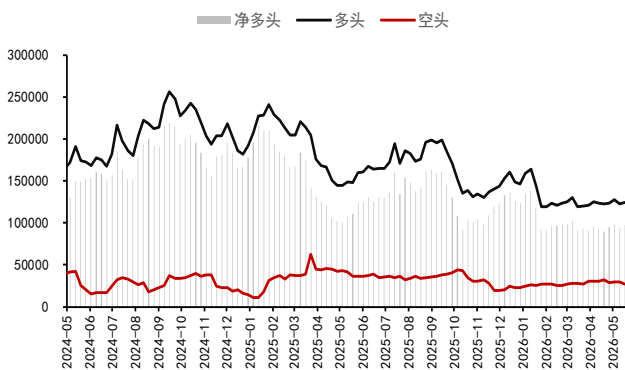
数据来源: WIND、五矿期货研究中心

图 21: COMEX 白银管理基金净持仓 (手, 美元/盎司)



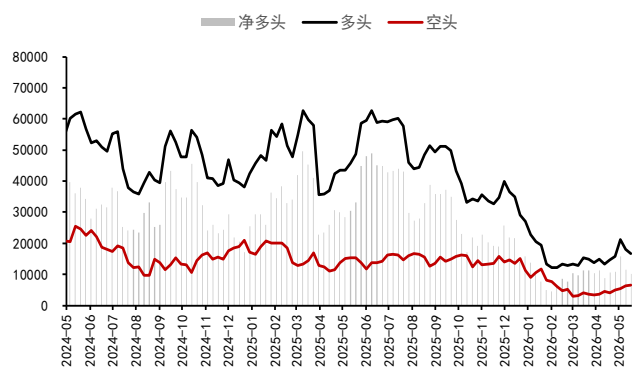
数据来源: WIND、五矿期货研究中心

图 22: COMEX 黄金管理基持仓 (手)



数据来源: WIND、五矿期货研究中心

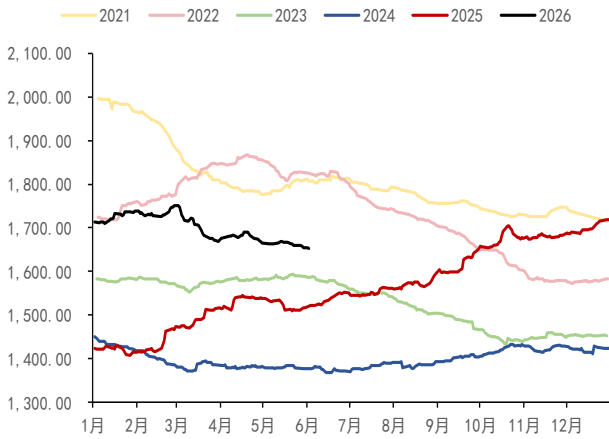
图 23: COMEX 黄金管理基持仓 (手)



数据来源: WIND、五矿期货研究中心

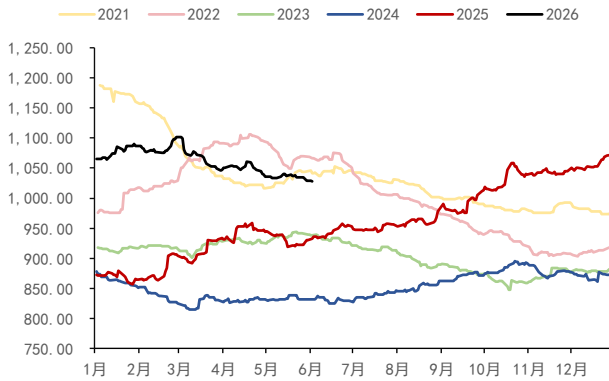
图 24: 黄金 ETF 总持仓 (吨)

图 25: 白银 ETF 总持仓 (吨)

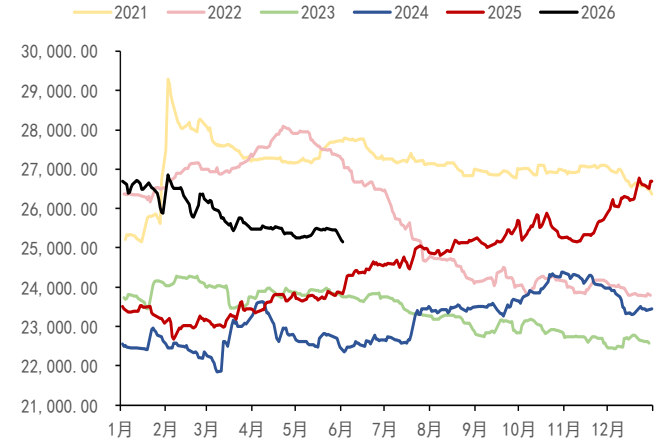


数据来源：WIND、五矿期货研究中心

图 24：SPDR 黄金持仓量（吨）

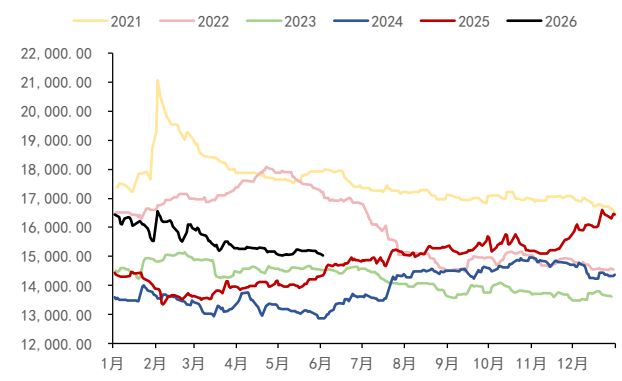


数据来源：WIND、五矿期货研究中心



数据来源：WIND、五矿期货研究中心

图 25：SLV 白银持仓量（吨）



数据来源：WIND、五矿期货研究中心

图 26：主要金银ETF持仓

金银ETF持仓情况			2026-06-02	2026-06-01	日度变化	日度涨跌幅	近一年历史分位数
黄金							
SPDR美国	收市价	美元	411.95	411.26	上涨	0.17%	61.71%
	持有量	吨	1028.00	1028.86	下跌	-0.08%	38.67%
	沉淀资金	亿美元	1488.03	1471.24	上涨	1.14%	58.98%
	成交量	万份	382.39	615.89	下跌	-37.91%	2.73%
iShare美国	持有量	吨	478.36	478.47	下跌	-0.02%	38.46%
GBS英国	持有量	吨	29.98	30.07	下跌	-0.29%	4.23%
PHAU英国	持有量	吨	51.68	51.65	上涨	0.06%	5.38%
GOLD英国	持有量	吨	29.57	29.61	下跌	-0.13%	60.68%
SGBS瑞士	持有量	吨	35.49	35.49	下跌	0.00%	30.38%
白银							
SLV美国	收市价	美元	67.99	67.67	上涨	0.47%	68.11%
	持有量	吨	15036.17	15080.70	下跌	-0.30%	16.92%
	沉淀资金	亿美元	368.65	366.65	上涨	0.54%	67.32%
	成交量	万份	1138.59	1653.15	下跌	-31.13%	6.69%
ETPMAG澳大利亚	持有量	吨	484.30	481.73	上涨	0.53%	89.56%
PSLV加拿大	持有量	吨	6706.10	6706.10	持平	0.00%	74.17%
CEF加拿大	持有量	吨	1488.28	1488.28	持平	0.00%	4.39%

数据来源：WIND、五矿期货研究中心

免责声明

五矿期货有限公司是经中国证监会批准设立的期货经营机构，已具备有**商品期货经纪、金融期货经纪、资产管理、期货交易咨询**等业务资格。

本刊所有信息均建立在可靠的资料来源基础上。我们力求能为您提供精确的数据，客观的分析和全面的观点。但我们必须声明，对所有信息可能导致的任何损失概不负责。

本报告并不提供量身定制的交易建议。报告的撰写并未虑及读者的具体财务状况及目标。五矿期货研究团队建议交易者应独立评估特定的交易和战略，并鼓励交易者征求专业财务顾问的意见。具体的交易或战略是否恰当取决于交易者自身的状况和目标。文中所提及的任何观点都仅供参考，不构成买卖建议。

版权声明：本报告版权为五矿期货有限公司所有。本刊所含文字、数据和图表未经五矿期货有限公司书面许可，任何人不得以电子、机械、影印、录音或其它任何形式复制、传播或存储于任何检索系统。未经许可，复制本刊任何内容皆属违反版权法行为，可能将受到法律起诉，并承担与之相关的所有损失赔偿和法律费用。

研究报告不代表公司观点，仅供交流使用，不构成任何投资建议。

公司总部

深圳市南山区滨海大道3165号五矿金融大厦13-16层

电话：400-888-5398

网址：www.wkqh.cn