

王俊

宏观金融组

从业资格号：F0273729

交易咨询号：Z0002942

电话：028-86133280

邮箱：wangja@wkqh.cn

贵金属

【行情资讯】

沪金跌 0.84%，报 935.32 元/克，沪银跌 1.36%，报 16589.00 元/千克；COMEX 金跌 1.79%，报 4276.30 美元/盎司，COMEX 银跌 2.93%，报 67.96 元/盎司；美国 10 年期国债收益率报 4.49%，美元指数报 100.38；

1) 6 月 FOMC 议息声明行文大幅精简，正如沃什所言，全文仅客观陈述经济现状。货币政策方面，以 12:0 的投票将联邦基金利率目标区间维持在 3.50% - 3.75%。资产负债表管理方面，美联储延续现有操作规则，维持充足准备金政策，保障银行体系流动性平稳。

【策略观点】

6 月 FOMC 议息会议虽然以 12:0 的投票保持政策利率不变，但较上次会议删除了暗示进一步降息的措辞。同时就公布的经济预测摘要来看，美联储全面上调通胀及联邦基金利率预期，小幅下调 GDP 增速与失业率预期，政策信号明显偏鹰。2026 年末联邦基金利率中值由 3.4% 上调至 3.8%，本次点阵图 19 名参会者中有 18 人提交了利率和经济预测，鉴于沃什本身不认可现有经济预测模式，未提交个人利率预测。多数官员认为 2026 年将持续高利率，在 18 名官员中，有 9 人预计今年至少会加息一次，其中 6 人甚至预计将出现多次加息。各期限利率预测区间整体抬升，年内降息预期基本出清，若通胀持续超预期，重启加息成为备选政策工具。而就沃什记者会上的发言来看，后续降通胀的主线不变，策略上建议短期看空，沪金主力合约参考运行区间 850-1000 元/克，沪银主力合约参考运行区间 16000-17000 元/千克。

图 1：金银重点数据汇总

金银重点数据汇总		单位	2026-06-17	2026-06-16	日度变化	日度涨跌幅	近一年历史分位数
黄金		COMEX报告区间为:		2026-06-16	2026-06-15		
COMEX黄金	收盘价（活跃合约）	美元/盎司	4353.00	4331.00	上涨	0.51%	53.96%
	成交量	万手	8.78	12.84	下跌	-31.61%	2.77%
	持仓量（CFTC最新报告期：周）	万手	33.27	32.61	上涨	2.04%	3.77%
	库存	吨	869	869	下跌	-0.04%	0.79%
LBMA黄金	收盘价（活跃合约）	美元/盎司	4335.80	4355.20	下跌	-0.45%	54.29%
	收盘价（活跃合约）	元/克	942.94	941.72	上涨	0.13%	44.57%
	成交量	万手	20.96	23.57	下跌	-11.09%	6.02%
	持仓量	万手	28.37	28.32	上涨	0.20%	2.81%
SHFE黄金	持仓量	万手	111.66	111.66	持平	0.00%	91.96%
	库存	吨	428.07	426.67	流入	0.33%	2.04%
	沉淀资金	亿元	939.78	939.91	下跌	-0.01%	42.97%
AuT+D	收盘价	空付多	38.19	39.66	下跌	-3.71%	32.12%
	成交量	吨	222.15	227.61	下跌	-2.40%	49.79%
	持仓量	吨					
白银		COMEX报告区间为:		2026-06-16	2026-06-15		
COMEX白银	收盘价（活跃合约）	美元/盎司	70.13	70.06	上涨	0.09%	57.25%
	持仓量（CFTC最新报告期：周）	万手	10.34	10.28	上涨	0.61%	1.63%
	库存	吨	9989	9952	上涨	0.38%	17.46%
LBMA白银	收盘价（活跃合约）	美元/盎司	70.38	70.69	下跌	-0.45%	57.81%
	收盘价（活跃合约）	元/千克	16,865.00	16,716.00	上涨	0.89%	57.02%
	成交量	万手	83.60	90.06	下跌	-7.18%	16.86%
	持仓量	万手	48.69	48.82	下跌	-0.27%	14.85%
SHFE白银	持仓量	万手	851.62	868.33	下跌	-1.92%	50.60%
	库存	吨	221.69	220.32	上涨	0.62%	29.09%
	沉淀资金	亿元	16,775.00	16,658.00	流入	0.70%	57.02%
AgT+D	收盘价	空付多	245.30	244.92	上涨	0.15%	6.42%
	成交量	吨	2801.454	2834.55	下跌	-1.17%	10.04%
	持仓量	吨					

数据来源：WIND、五矿期货研究中心

图 2：COMEX 黄金价格（美元/盎司）与美元指数



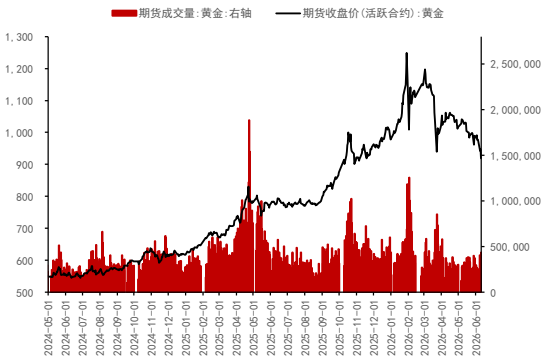
数据来源：WIND、五矿期货研究中心

图 3：COMEX 黄金价格（美元/盎司）与实际利率（%）



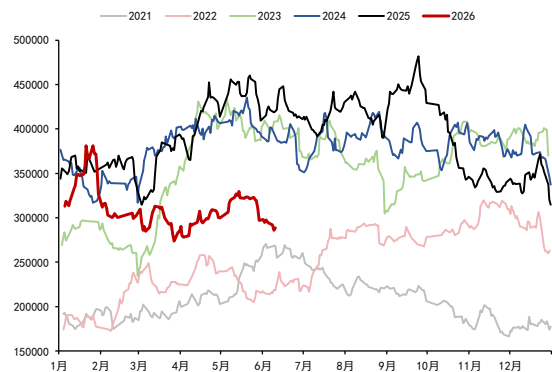
数据来源：WIND、五矿期货研究中心

图 4：上期所黄金价格（元/克）与成交量（手：右轴）



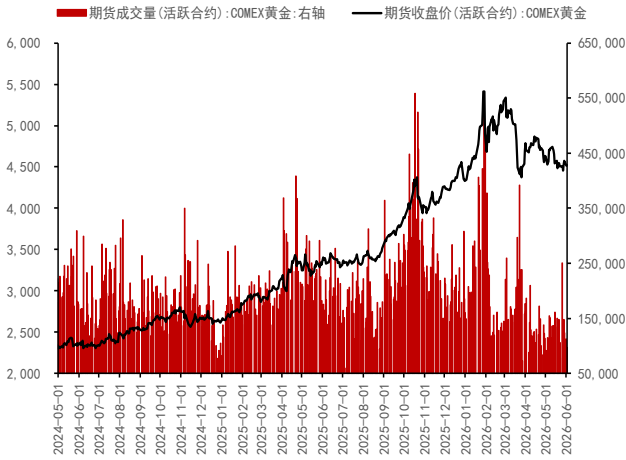
数据来源：WIND、五矿期货研究中心

图 5：上期所黄金总持仓量（手）



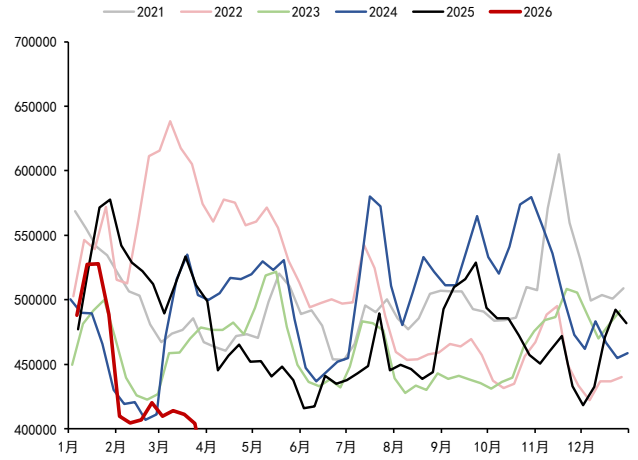
数据来源：WIND、五矿期货研究中心

图 6: COMEX 黄金价格 (美元/盎司) 与成交量 (手: 右轴)



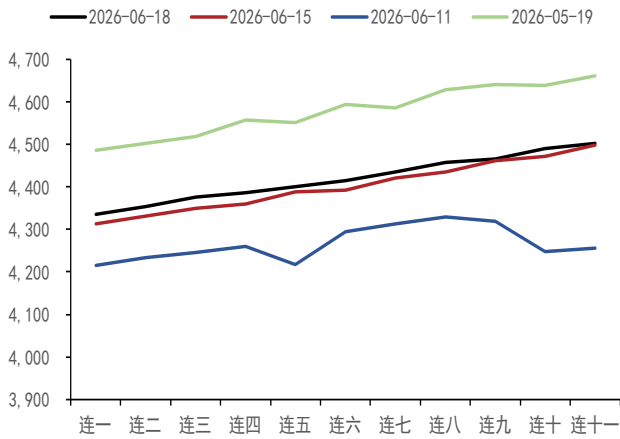
数据来源: WIND、五矿期货研究中心

图 7: COMEX 黄金总持仓量 (CFTC 最新报告期:手)



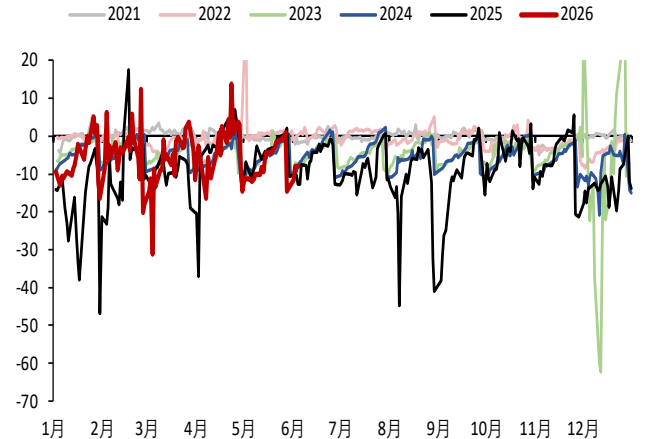
数据来源: WIND、五矿期货研究中心

图 8: COMEX 黄金近远月结构 (美元/盎司)



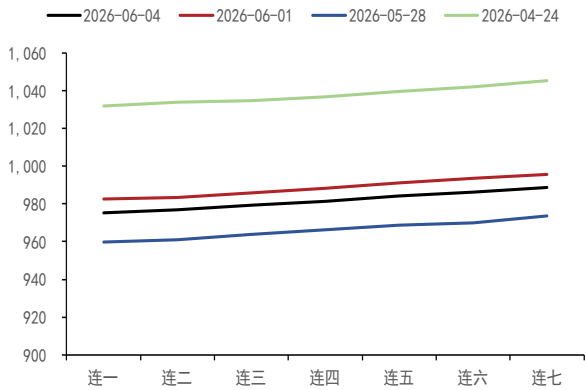
数据来源: WIND、五矿期货研究中心

图 9: 伦敦金现 - COMEX 黄金连一 (美元/盎司)



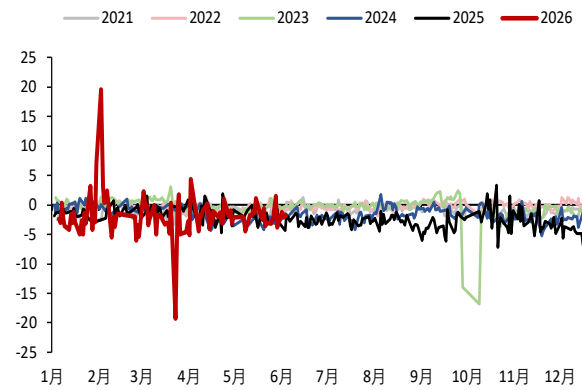
数据来源: WIND、五矿期货研究中心

图 10: 沪金近远月结构 (元/克)



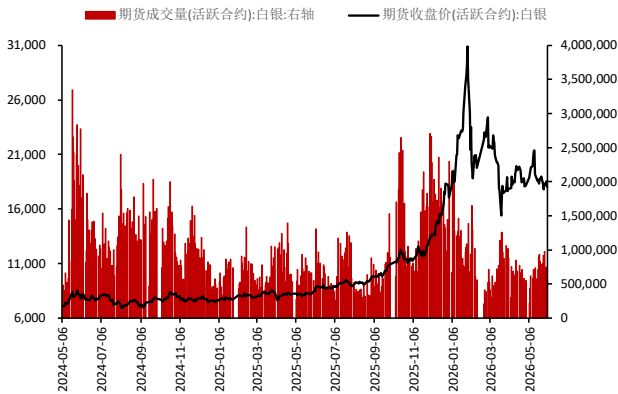
数据来源: WIND、五矿期货研究中心

图 11: AU (T+D) - 沪金连一 (元/克)



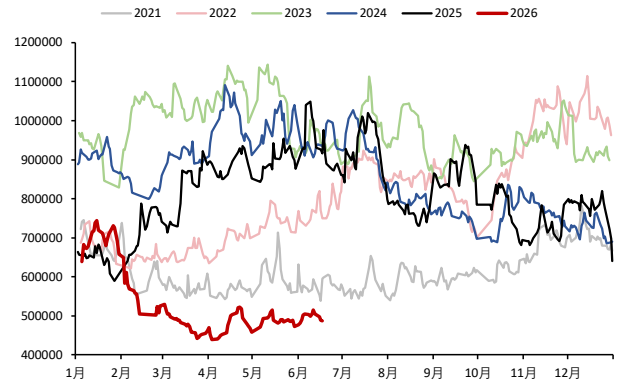
数据来源: WIND、五矿期货研究中心

图 12: 沪银价格 (元/克) 及成交量 (手: 右轴)



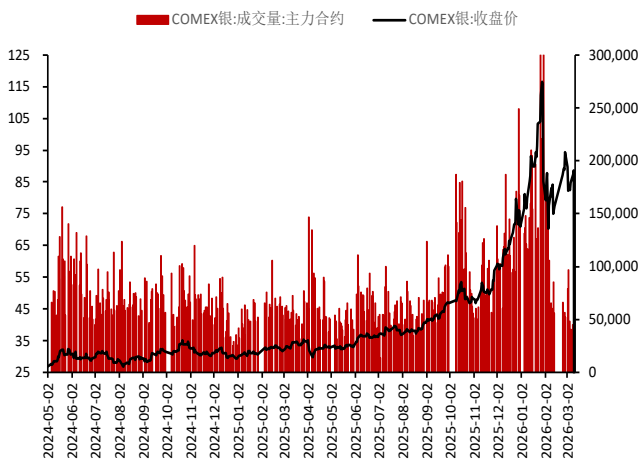
数据来源: WIND、五矿期货研究中心

图 13: 沪银总持仓 (手)



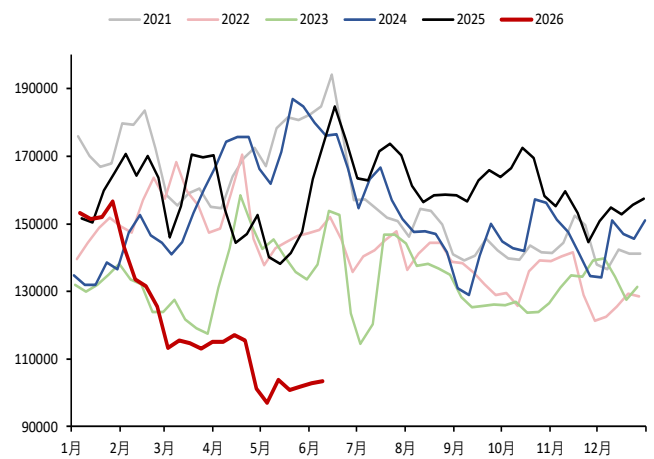
数据来源: WIND、五矿期货研究中心

图 14: COMEX 白银价格 (美元/盎司)



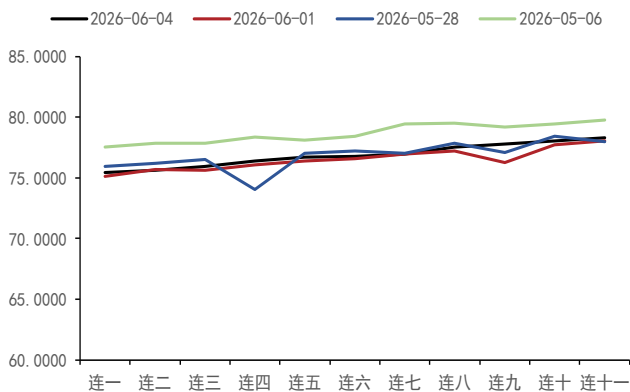
数据来源: WIND、五矿期货研究中心

图 15: COMEX 白银总持仓 (手)



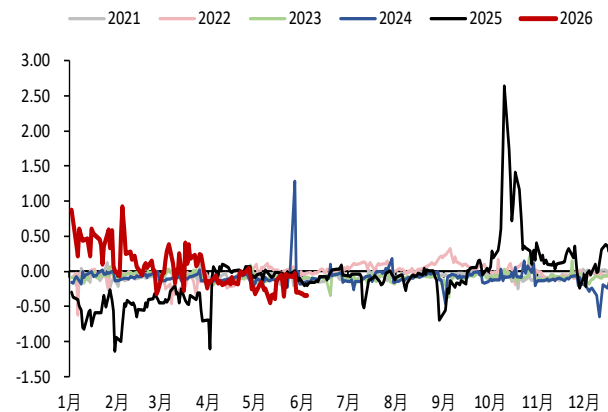
数据来源: WIND、五矿期货研究中心

图 16: COMEX 白银近远月结构 (美元/盎司)



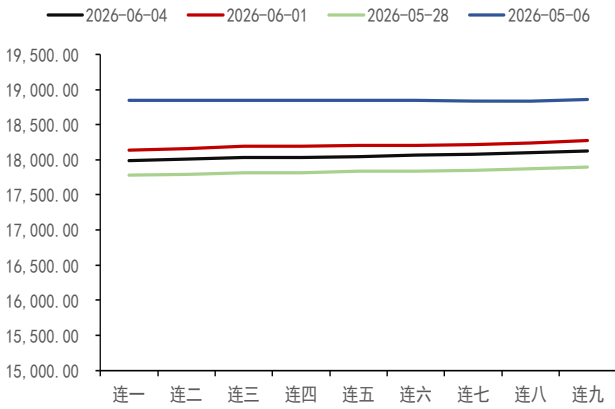
数据来源: WIND、五矿期货研究中心

图 17: 伦敦银 - COMEX 白银连一 (美元/盎司)



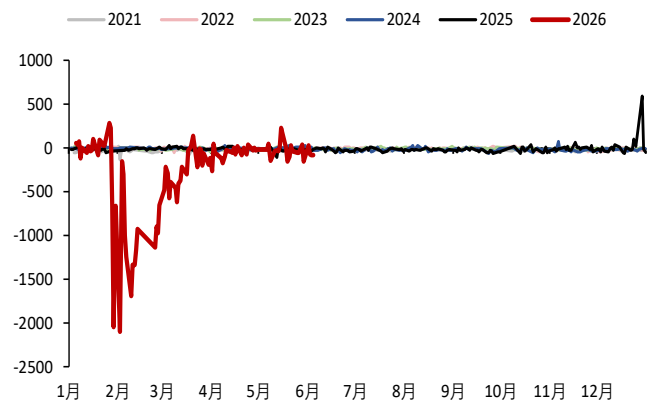
数据来源: WIND、五矿期货研究中心

图 18: 沪银近远月结构 (元/千克)



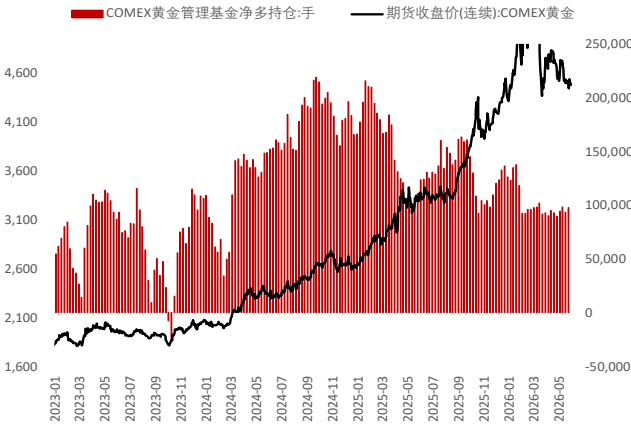
数据来源: WIND、五矿期货研究中心

图 19: Ag (T+D) - 沪银连一 (元/千克)



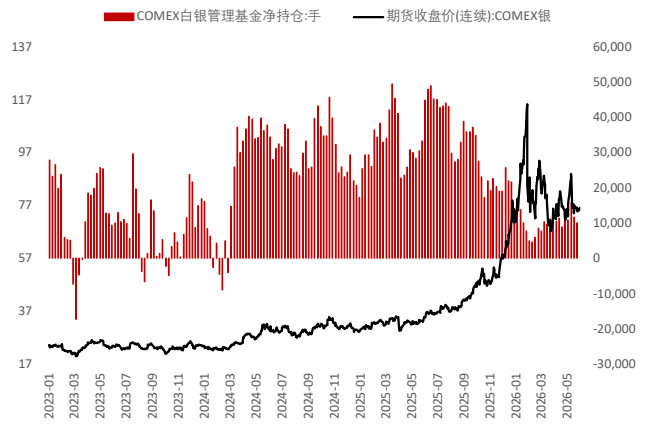
数据来源: WIND、五矿期货研究中心

图 20: COMEX 黄金管理基金净持仓 (手, 美元/盎司)



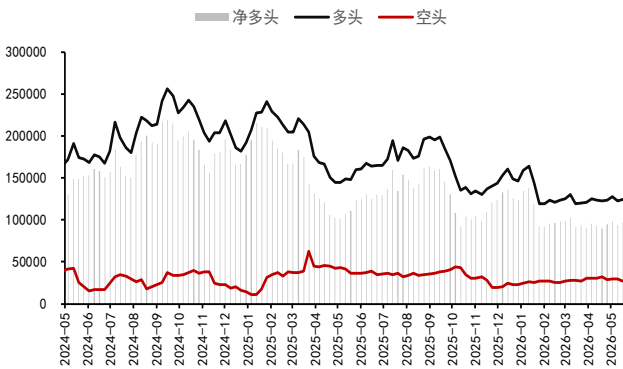
数据来源: WIND、五矿期货研究中心

图 21: COMEX 白银管理基金净持仓 (手, 美元/盎司)



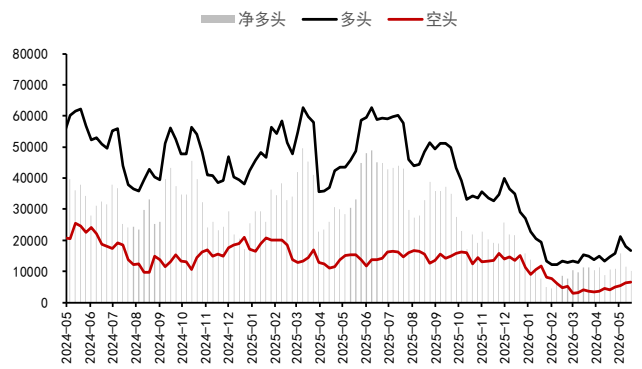
数据来源: WIND、五矿期货研究中心

图 22: COMEX 黄金管理基持仓 (手)



数据来源: WIND、五矿期货研究中心

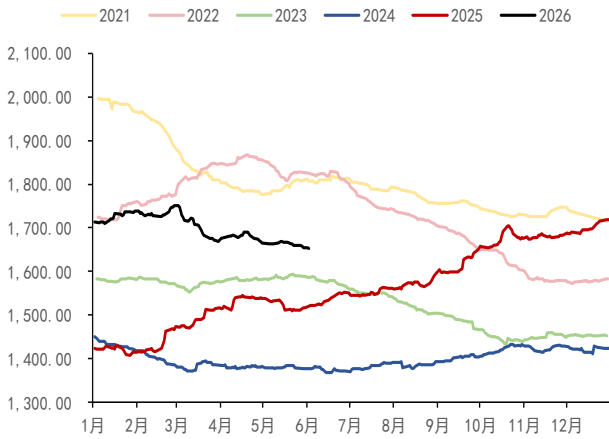
图 23: COMEX 黄金管理基持仓 (手)



数据来源: WIND、五矿期货研究中心

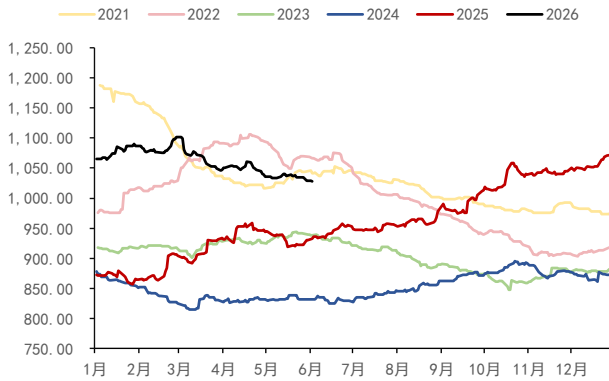
图 24: 黄金 ETF 总持仓 (吨)

图 25: 白银 ETF 总持仓 (吨)



数据来源：WIND、五矿期货研究中心

图 24：SPDR 黄金持仓量（吨）

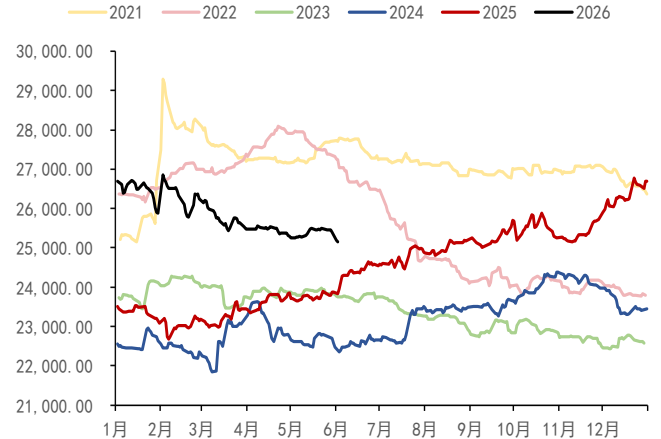


数据来源：WIND、五矿期货研究中心

图 26：主要金银ETF持仓

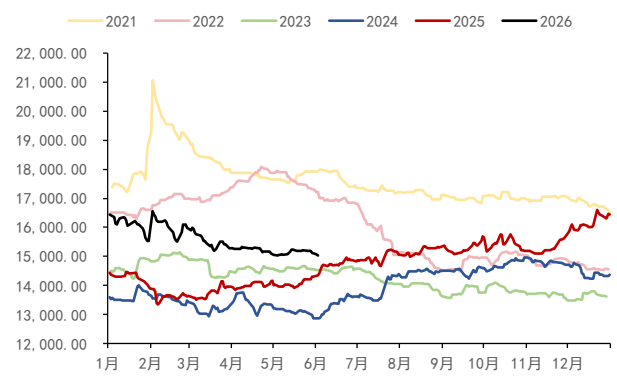
金银ETF持仓情况			2026-06-02	2026-06-01	日度变化	日度涨跌幅	近一年历史分位数
黄金							
SPDR美国	收市价	美元	411.95	411.26	上涨	0.17%	61.71%
	持有量	吨	1028.00	1028.86	下跌	-0.08%	38.67%
	沉淀资金	亿美元	1488.03	1471.24	上涨	1.14%	58.98%
	成交量	万份	382.39	615.89	下跌	-37.91%	2.73%
iShare美国	持有量	吨	478.36	478.47	下跌	-0.02%	38.46%
GBS英国	持有量	吨	29.98	30.07	下跌	-0.29%	4.23%
PHAU英国	持有量	吨	51.68	51.65	上涨	0.06%	5.38%
GOLD英国	持有量	吨	29.57	29.61	下跌	-0.13%	60.68%
SGBS瑞士	持有量	吨	35.49	35.49	下跌	0.00%	30.38%
白银							
SLV美国	收市价	美元	67.99	67.67	上涨	0.47%	68.11%
	持有量	吨	15036.17	15080.70	下跌	-0.30%	16.92%
	沉淀资金	亿美元	368.65	366.65	上涨	0.54%	67.32%
	成交量	万份	1138.59	1653.15	下跌	-31.13%	6.69%
ETPMAG澳大利亚	持有量	吨	484.30	481.73	上涨	0.53%	89.56%
PSLV加拿大	持有量	吨	6706.10	6706.10	持平	0.00%	74.17%
CEF加拿大	持有量	吨	1488.28	1488.28	持平	0.00%	4.39%

数据来源：WIND、五矿期货研究中心



数据来源：WIND、五矿期货研究中心

图 25：SLV 白银持仓量（吨）



数据来源：WIND、五矿期货研究中心

免责声明

五矿期货有限公司是经中国证监会批准设立的期货经营机构，已具备有**商品期货经纪、金融期货经纪、资产管理、期货交易咨询**等业务资格。

本刊所有信息均建立在可靠的资料来源基础上。我们力求能为您提供精确的数据，客观的分析和全面的观点。但我们必须声明，对所有信息可能导致的任何损失概不负责。

本报告并不提供量身定制的交易建议。报告的撰写并未虑及读者的具体财务状况及目标。五矿期货研究团队建议交易者应独立评估特定的交易和战略，并鼓励交易者征求专业财务顾问的意见。具体的交易或战略是否恰当取决于交易者自身的状况和目标。文中所提及的任何观点都仅供参考，不构成买卖建议。

版权声明：本报告版权为五矿期货有限公司所有。本刊所含文字、数据和图表未经五矿期货有限公司书面许可，任何人不得以电子、机械、影印、录音或其它任何形式复制、传播或存储于任何检索系统。未经许可，复制本刊任何内容皆属违反版权法行为，可能将受到法律起诉，并承担与之相关的所有损失赔偿和法律费用。

研究报告不代表公司观点，仅供交流使用，不构成任何投资建议。

公司总部

深圳市南山区滨海大道3165号五矿金融大厦13-16层

电话：400-888-5398

网址：www.wkqh.cn