

王俊
宏观金融组
从业资格号: F0273729
交易咨询号: Z0002942
电话: 028-86133280
邮箱: wangja@wkqh.cn

贵金属

【行情资讯】

沪金涨 0.75%，报 906.60 元/克，沪银涨 2.41%，报 15866.00 元/千克；COMEX 金跌 0.00%，报 4233.80 美元/盎司，COMEX 银跌 0.00%，报 67.49 元/盎司；美国 10 年期国债收益率报 4.45%，美元指数报 99.67；

- 1) 美国 5 月 PPI 环比上行 1.1%，同比升至 6.5%，小幅超出市场预期，4 月数据同步下修；核心 PPI 同比录得 4.9%，不及预期且前值下修。
- 2) 美国已取消周四晚原定对伊朗实施的打击和轰炸行动。特朗普称美伊协定已进入最后定稿阶段，预期未来几天有望最终敲定并即将签署。
- 3) 芝商所宣布，待获批后，自 7 月 26 日起 1 盎司黄金期货将上线小规格黄金 7×24 小时全天候交易，方便市场参与者即时管理风险敞口。

【策略观点】

当前贵金属受地缘冲突的影响，整体波动较大。美国 5 月 PPI 数据环比上行 1.1%，小幅超出市场预期。能源仍为本轮 PPI 冲高的核心因素，服务端通胀压力有所缓解，但整体通胀依旧保持高位，剔除波动项后的核心服务价格涨势放缓，一定程度上缓解了市场对于美联储的鹰派预期。但油价、食品及服务项的上涨仍然为美国居民消费带来压力。结合此前超预期走强的非农数据来看，6 月 FOMC 会议大概率保持政策利率不变，需重点关注沃什的发言表态。当前策略上建议短期看空，注意控制仓位，沪金主力合约参考运行区间 850-950 元/克，沪银主力合约参考运行区间 15000-17000 元/千克。

图 1：金银重点数据汇总

金银重点数据汇总		单位	2026-06-10	2026-06-09	日度变化	日度涨跌幅	近一年历史分位数
黄金		COMEX报告区间为:	2026-06-09	2026-06-08			
COMEX黄金	收盘价 (活跃合约)	美元/盎司	4284.80	4353.80	下跌	-1.58%	50.39%
	成交量	万手	13.39	13.98	下跌	-4.21%	21.82%
	持仓量 (CFTC最新报告期: 周)	万手	32.61	35.35	下跌	-7.76%	1.88%
	库存	吨	880	878	上涨	0.32%	3.17%
LBMA黄金	收盘价 (活跃合约)	美元/盎司	4327.65	4320.60	上涨	0.16%	54.29%
	收盘价 (活跃合约)	元/克	919.32	947.04	下跌	-2.93%	38.15%
	成交量	万手	43.74	23.66	上涨	84.83%	69.47%
	持仓量	万手	28.85	28.61	上涨	0.83%	4.41%
SHFE黄金	库存	吨	111.66	111.66	持平	0.00%	93.97%
	沉淀资金	亿元	424.37	433.58	流出	-2.13%	0.40%
	收盘价	多付空	915.49	944.04	下跌	-3.02%	36.94%
AuT+D	成交量	吨	60.13	22.92	上涨	162.30%	72.28%
	持仓量	吨	227.67	226.75	上涨	0.41%	58.63%
	持仓量	吨	3023.754	3015.554	上涨	0.27%	30.52%
白银		COMEX报告区间为:	2026-06-09	2026-06-08			
COMEX白银	收盘价 (活跃合约)	美元/盎司	65.46	68.33	下跌	-4.19%	53.72%
	持仓量 (CFTC最新报告期: 周)	万手	10.28	10.17	上涨	1.05%	1.36%
	库存	吨	9933	9916	上涨	0.17%	15.07%
LBMA白银	收盘价 (活跃合约)	美元/盎司	68.60	67.13	上涨	2.20%	56.64%
	收盘价 (活跃合约)	元/千克	15,622.00	16,458.00	下跌	-5.08%	55.82%
SHFE白银	成交量	万手	175.06	97.64	上涨	79.28%	69.87%
	持仓量	万手	50.49	49.95	上涨	1.08%	24.49%
	库存	吨	916.38	929.47	下跌	-1.41%	55.82%
	沉淀资金	亿元	212.96	221.95	下跌	-4.05%	19.26%
AgT+D	收盘价	多付空	15,503.00	16,401.00	流出	-5.48%	55.82%
	成交量	吨	551.30	232.71	上涨	136.91%	59.03%
	持仓量	吨	3023.754	3015.554	上涨	0.27%	30.52%

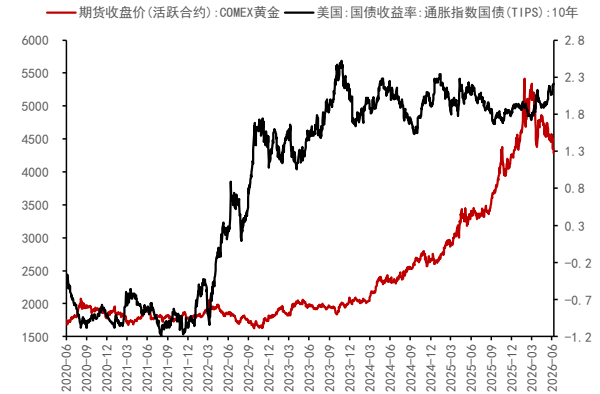
数据来源：WIND、五矿期货研究中心

图 2：COMEX 黄金价格（美元/盎司）与美元指数



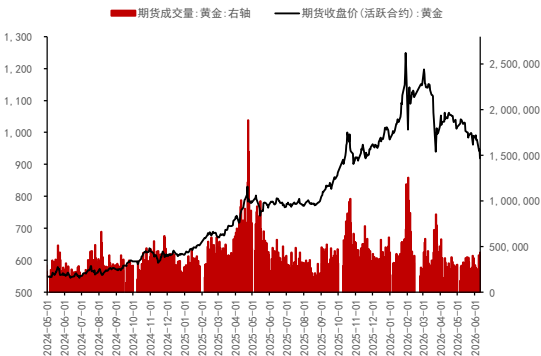
数据来源：WIND、五矿期货研究中心

图 3：COMEX 黄金价格（美元/盎司）与实际利率（%）



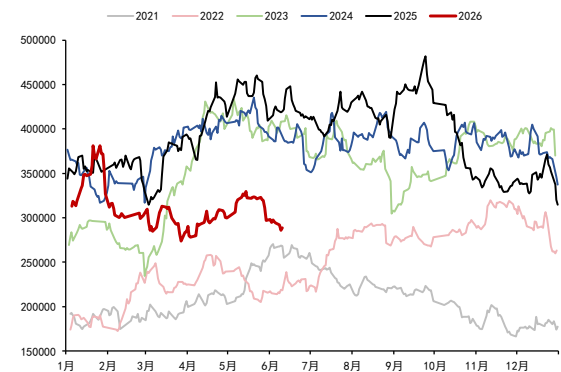
数据来源：WIND、五矿期货研究中心

图 4：上期所黄金价格（元/克）与成交量（手:右轴）



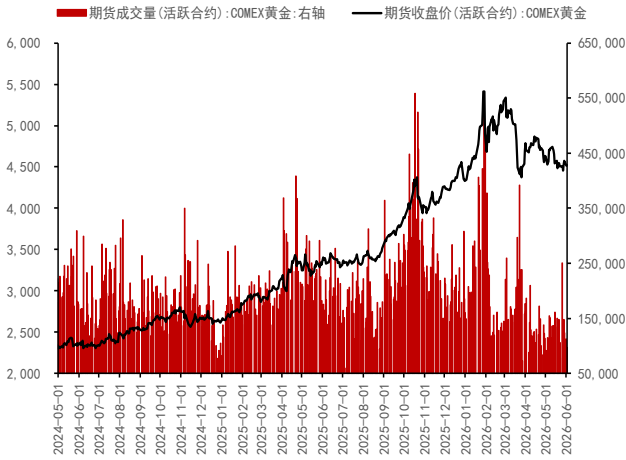
数据来源：WIND、五矿期货研究中心

图 5：上期所黄金总持仓量（手）



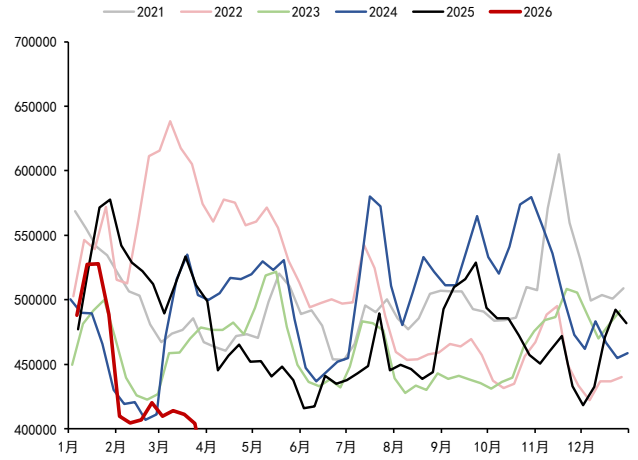
数据来源：WIND、五矿期货研究中心

图 6: COMEX 黄金价格 (美元/盎司) 与成交量 (手: 右轴)



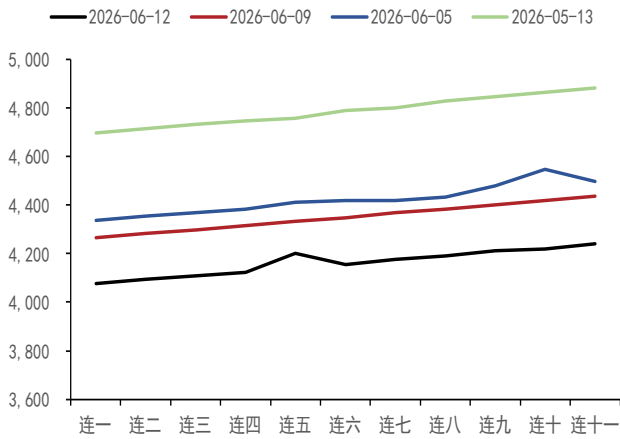
数据来源: WIND、五矿期货研究中心

图 7: COMEX 黄金总持仓量 (CFTC 最新报告期:手)



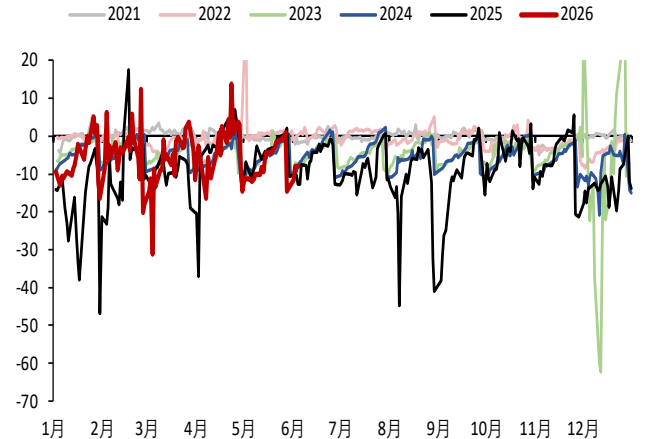
数据来源: WIND、五矿期货研究中心

图 8: COMEX 黄金近远月结构 (美元/盎司)



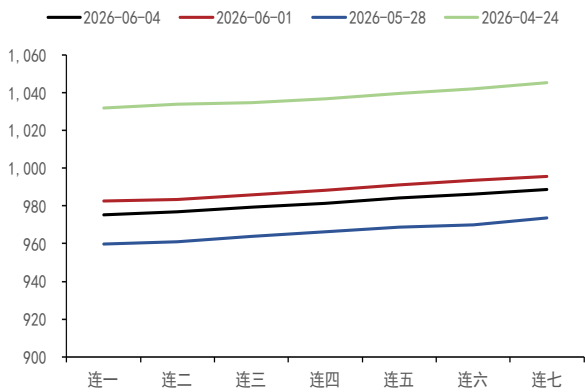
数据来源: WIND、五矿期货研究中心

图 9: 伦敦金现 - COMEX 黄金连一 (美元/盎司)



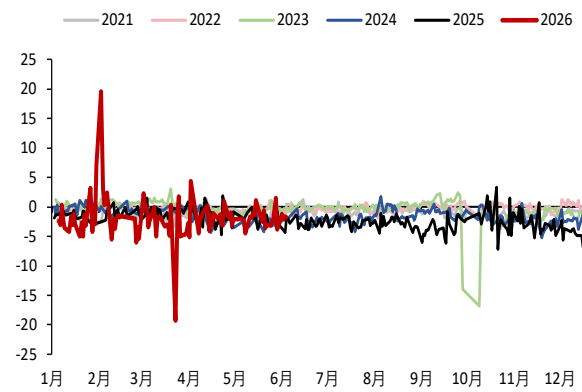
数据来源: WIND、五矿期货研究中心

图 10: 沪金近远月结构 (元/克)



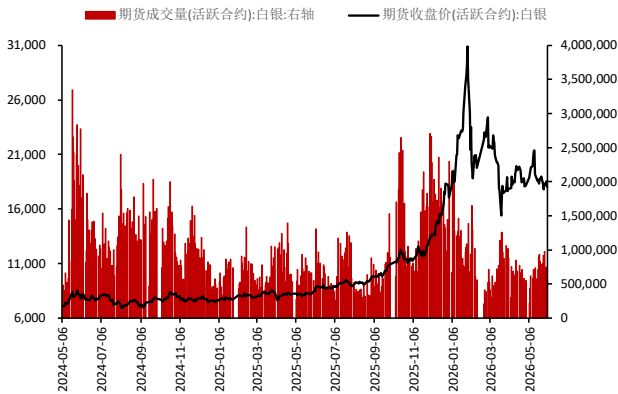
数据来源: WIND、五矿期货研究中心

图 11: AU (T+D) - 沪金连一 (元/克)



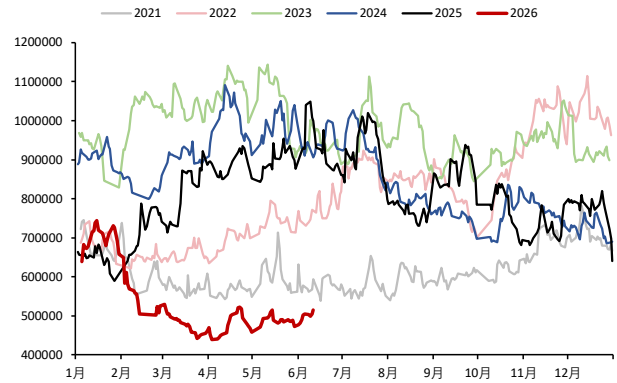
数据来源: WIND、五矿期货研究中心

图 12: 沪银价格 (元/克) 及成交量 (手: 右轴)



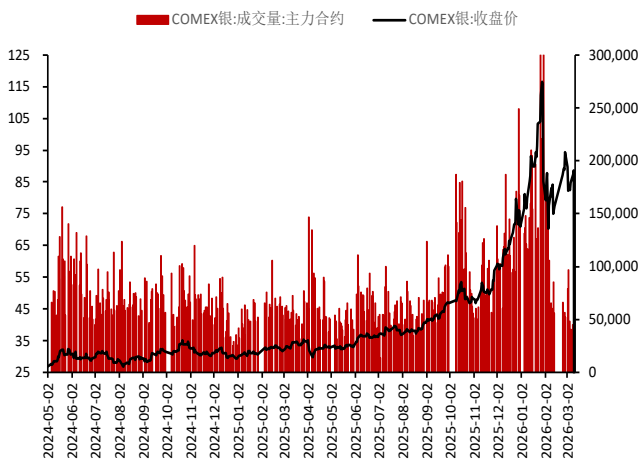
数据来源: WIND、五矿期货研究中心

图 13: 沪银总持仓 (手)



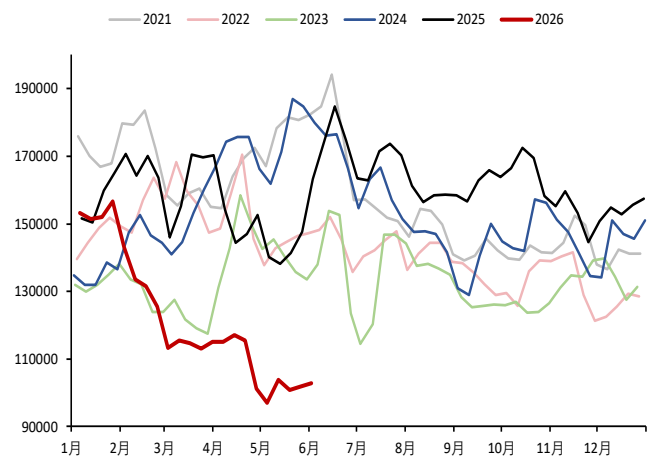
数据来源: WIND、五矿期货研究中心

图 14: COMEX 白银价格 (美元/盎司)



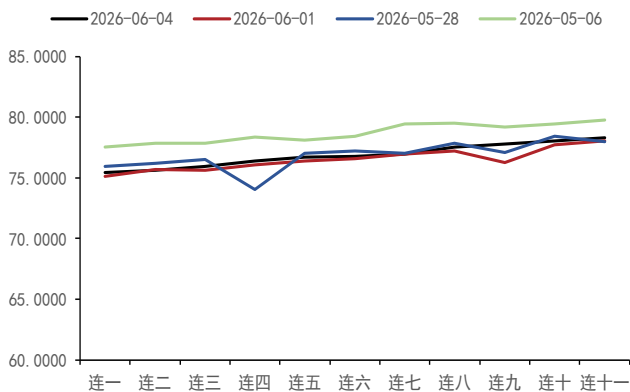
数据来源: WIND、五矿期货研究中心

图 15: COMEX 白银总持仓 (手)



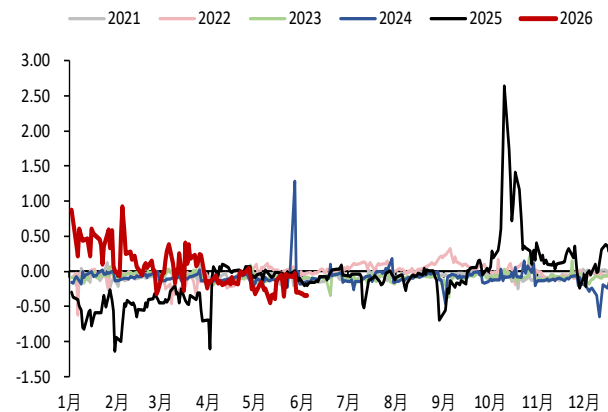
数据来源: WIND、五矿期货研究中心

图 16: COMEX 白银近远月结构 (美元/盎司)



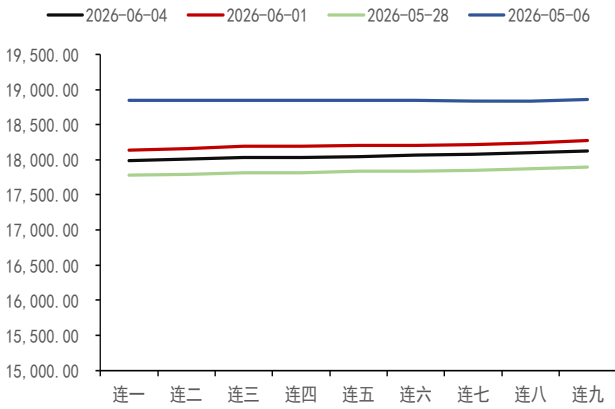
数据来源: WIND、五矿期货研究中心

图 17: 伦敦银 - COMEX 白银连一 (美元/盎司)



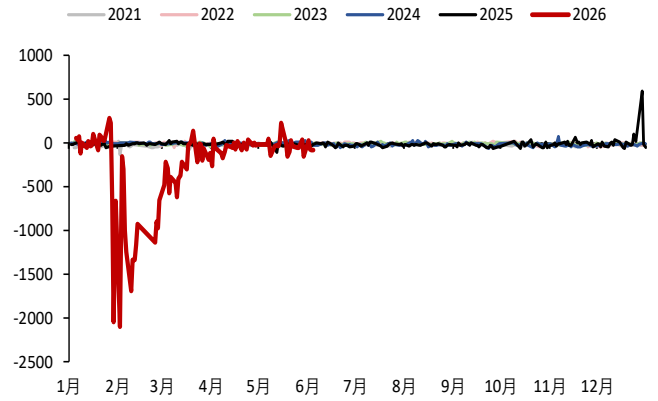
数据来源: WIND、五矿期货研究中心

图 18: 沪银近远月结构 (元/千克)



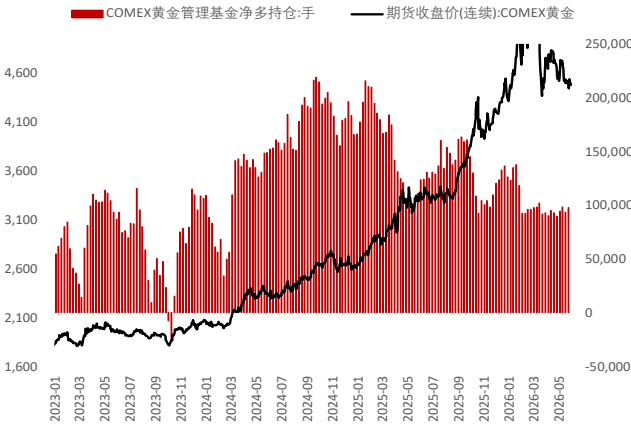
数据来源: WIND、五矿期货研究中心

图 19: Ag (T+D) - 沪银连一 (元/千克)



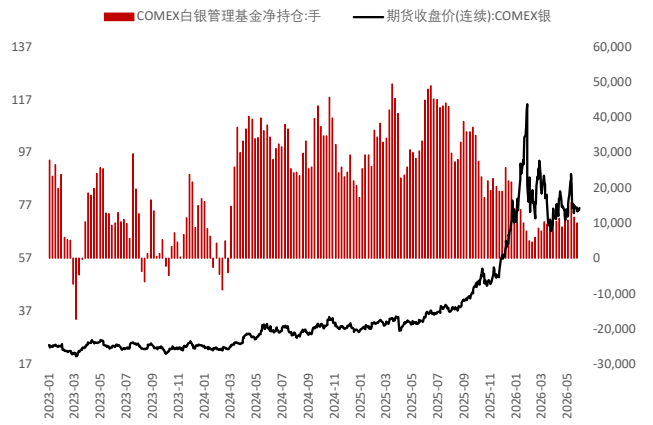
数据来源: WIND、五矿期货研究中心

图 20: COMEX 黄金管理基金净持仓 (手, 美元/盎司)



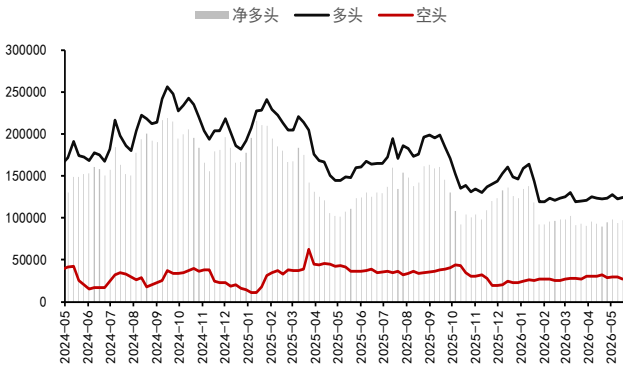
数据来源: WIND、五矿期货研究中心

图 21: COMEX 白银管理基金净持仓 (手, 美元/盎司)



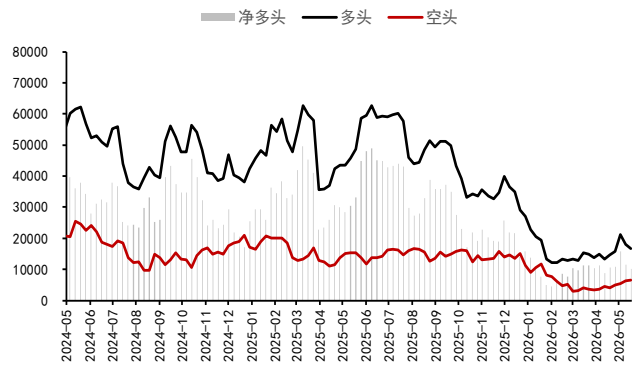
数据来源: WIND、五矿期货研究中心

图 22: COMEX 黄金管理基持仓 (手)



数据来源: WIND、五矿期货研究中心

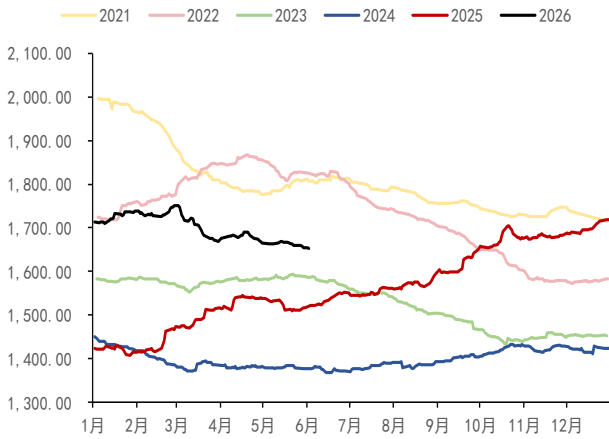
图 23: COMEX 黄金管理基持仓 (手)



数据来源: WIND、五矿期货研究中心

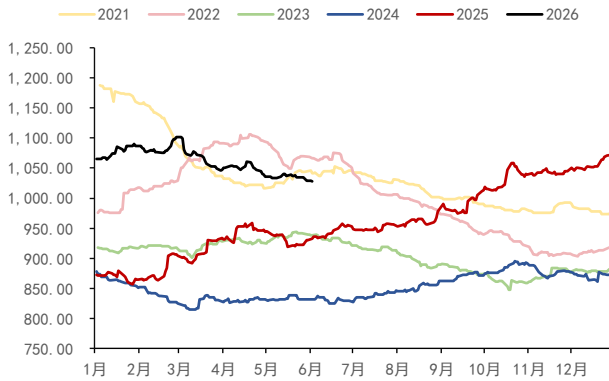
图 24: 黄金 ETF 总持仓 (吨)

图 25: 白银 ETF 总持仓 (吨)



数据来源：WIND、五矿期货研究中心

图 24：SPDR 黄金持仓量（吨）

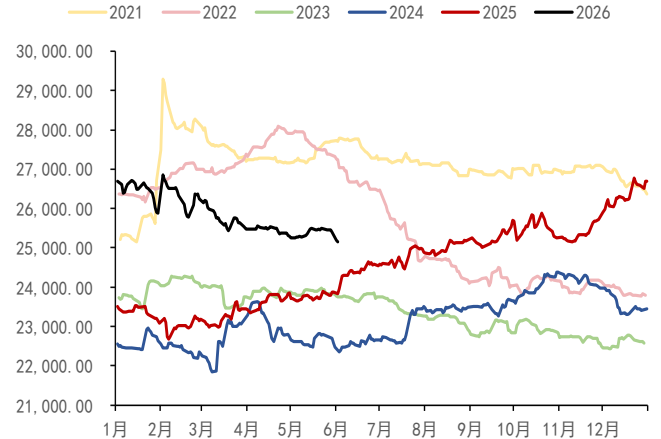


数据来源：WIND、五矿期货研究中心

图 26：主要金银ETF持仓

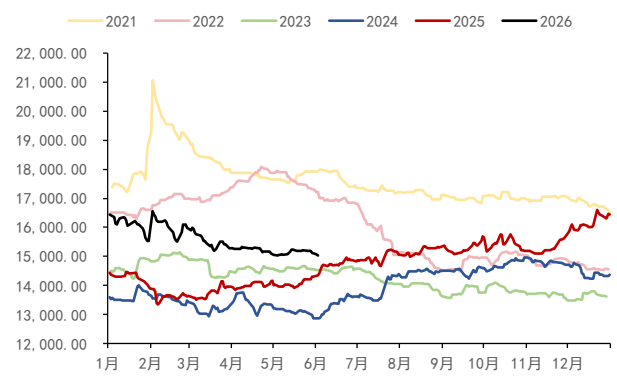
金银ETF持仓情况			2026-06-02	2026-06-01	日度变化	日度涨跌幅	近一年历史分位数
黄金							
SPDR美国	收市价	美元	411.95	411.26	上涨	0.17%	61.71%
	持有量	吨	1028.00	1028.86	下跌	-0.08%	38.67%
	沉淀资金	亿美元	1488.03	1471.24	上涨	1.14%	58.98%
	成交量	万份	382.39	615.89	下跌	-37.91%	2.73%
iShare美国	持有量	吨	478.36	478.47	下跌	-0.02%	38.46%
GBS英国	持有量	吨	29.98	30.07	下跌	-0.29%	4.23%
PHAU英国	持有量	吨	51.68	51.65	上涨	0.06%	5.38%
GOLD英国	持有量	吨	29.57	29.61	下跌	-0.13%	60.68%
SGBS瑞士	持有量	吨	35.49	35.49	下跌	0.00%	30.38%
白银							
SLV美国	收市价	美元	67.99	67.67	上涨	0.47%	68.11%
	持有量	吨	15036.17	15080.70	下跌	-0.30%	16.92%
	沉淀资金	亿美元	368.65	366.65	上涨	0.54%	67.32%
	成交量	万份	1138.59	1653.15	下跌	-31.13%	6.69%
ETPMAG澳大利亚	持有量	吨	484.30	481.73	上涨	0.53%	89.56%
PSLV加拿大	持有量	吨	6706.10	6706.10	持平	0.00%	74.17%
CEF加拿大	持有量	吨	1488.28	1488.28	持平	0.00%	4.39%

数据来源：WIND、五矿期货研究中心



数据来源：WIND、五矿期货研究中心

图 25：SLV 白银持仓量（吨）



数据来源：WIND、五矿期货研究中心

免责声明

五矿期货有限公司是经中国证监会批准设立的期货经营机构，已具备有**商品期货经纪、金融期货经纪、资产管理、期货交易咨询**等业务资格。

本刊所有信息均建立在可靠的资料来源基础上。我们力求能为您提供精确的数据，客观的分析和全面的观点。但我们必须声明，对所有信息可能导致的任何损失概不负责。

本报告并不提供量身定制的交易建议。报告的撰写并未虑及读者的具体财务状况及目标。五矿期货研究团队建议交易者应独立评估特定的交易和战略，并鼓励交易者征求专业财务顾问的意见。具体的交易或战略是否恰当取决于交易者自身的状况和目标。文中所提及的任何观点都仅供参考，不构成买卖建议。

版权声明：本报告版权为五矿期货有限公司所有。本刊所含文字、数据和图表未经五矿期货有限公司书面许可，任何人不得以电子、机械、影印、录音或其它任何形式复制、传播或存储于任何检索系统。未经许可，复制本刊任何内容皆属违反版权法行为，可能将受到法律起诉，并承担与之相关的所有损失赔偿和法律费用。

研究报告不代表公司观点，仅供交流使用，不构成任何投资建议。

公司总部

深圳市南山区滨海大道3165号五矿金融大厦13-16层

电话：400-888-5398

网址：www.wkqh.cn