



五矿期货有限公司
MINMETALS FUTURES CO.,LTD

贵金属日报

2026-06-03

贵金属

王俊

宏观金融组

从业资格号: F0273729

交易咨询号: Z0002942

电话: 028-86133280

邮箱: wangja@wkqh.cn

【行情资讯】

沪金涨 0.17%，报 981.38 元/克，沪银涨 0.24%，报 18202.00 元/千克；COMEX 金涨 0.29%，报 4519.20 美元/盎司，COMEX 银涨 0.25%，报 75.44 美元/盎司；美国 10 年期国债收益率报 4.44%，美元指数报 99.00；

1) 美联储主席沃什聘请两名保守派背景的外部人士保罗·温弗里和丹尼尔·海尔临时担任顾问助力上任初期工作。温弗里曾参与撰写主张美联储结构性改革的《2025 计划》相关章节，海尔为胡佛研究所研究员，深耕医保、社保节流研究，二人专业领域均脱离美联储核心业务，目前以合同制履职，长期职位尚未确定。

2) 26 年 FOMC 票委丹克利夫联储主席哈玛克表示，目前维持利率不变是合理的。当前物价压力已涵盖商品以及非住房服务领域。如果通胀问题不降温，联储可能要尽快采取行动。

【策略观点】

贵金属盘面延续区间横盘整理行情，价格在地缘冲突扰动与政策利率预期的双向博弈中陷入拉锯，市场交投情绪偏谨慎观望，主力合约持仓处于历史偏低位置，后续仍以区间震荡为主。若要重启上涨行情有赖于需地缘谈判落地、油价下行带动通胀预期回落，同时美国就业数据疲软或美联储的偏鸽表态，逐步弱化市场加息定价。策略上短期建议保持观望，沪金主力合约参考运行区间 950-1000 元/克，沪银主力合约参考运行区间 18000-20000 元/千克。

图 1：金银重点数据汇总

金银重点数据汇总		单位	2026-06-02	2026-06-01	日度变化	日度涨跌幅	近一年历史分位数
黄金		COMEX报告区间为：2026-06-01		2026-05-29			
COMEX黄金	收盘价（活跃合约）	美元/盎司	4514.80	4569.90	下跌	-1.21%	64.28%
	成交量	万手	11.32	12.43	下跌	-8.93%	9.12%
	持仓量（CFTC最新报告期：周）	万手	35.35	37.93	下跌	-6.81%	1.88%
	库存	吨	880	880	持平	0.00%	0.79%
LBMA黄金	收盘价	美元/盎司	4449.30	4545.95	下跌	-2.13%	61.32%
	收盘价（活跃合约）	元/克	990.60	983.58	上涨	0.71%	60.64%
SHFE黄金	成交量	万手	26.98	29.65	下跌	-9.03%	19.27%
	持仓量	万手	29.49	29.81	下跌	-1.07%	8.83%
	库存	吨	111.67	111.67	持平	0.00%	96.38%
	沉淀资金	亿元	467.41	469.12	流出	-0.36%	4.09%
AuT+D	收盘价	多付空	987.00	981.21	上涨	0.59%	61.04%
	成交量	吨	44.35	35.28	上涨	25.71%	42.57%
	持仓量	吨	215.74	213.59	上涨	1.00%	38.55%
白银		COMEX报告区间为：2026-06-01		2026-05-29			
COMEX白银	收盘价（活跃合约）	美元/盎司	75.15	75.59	下跌	-0.58%	67.84%
	持仓量（CFTC最新报告期：周）	万手	10.17	10.08	上涨	0.99%	1.09%
	库存	吨	9866	9844	上涨	0.22%	11.50%
LBMA白银	收盘价	美元/盎司	75.66	75.79	下跌	-0.17%	72.26%
	收盘价（活跃合约）	元/千克	18,522.00	18,156.00	上涨	2.02%	71.48%
SHFE白银	成交量	万手	104.46	101.66	上涨	2.75%	34.53%
	持仓量	万手	48.09	47.70	上涨	0.81%	11.64%
	库存	吨	958.48	956.52	上涨	0.21%	56.62%
	沉淀资金	亿元	240.50	233.85	上涨	2.84%	47.13%
AgT+D	收盘价	多付空	18,426.00	18,162.00	流入	1.45%	70.68%
	成交量	吨	399.49	272.40	上涨	46.65%	29.71%
	持仓量	吨	2900.38	2857.534	上涨	1.50%	22.48%

数据来源：WIND、五矿期货研究中心

图 2：COMEX 黄金价格（美元/盎司）与美元指数



数据来源：WIND、五矿期货研究中心

图 3：COMEX 黄金价格（美元/盎司）与实际利率（%）



数据来源：WIND、五矿期货研究中心

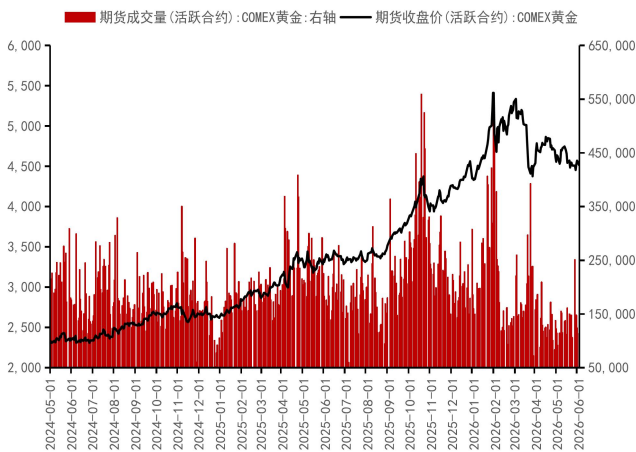
图 4：上期所黄金价格（元/克）与成交量（手：右轴）

图 5：上期所黄金总持仓量（手）



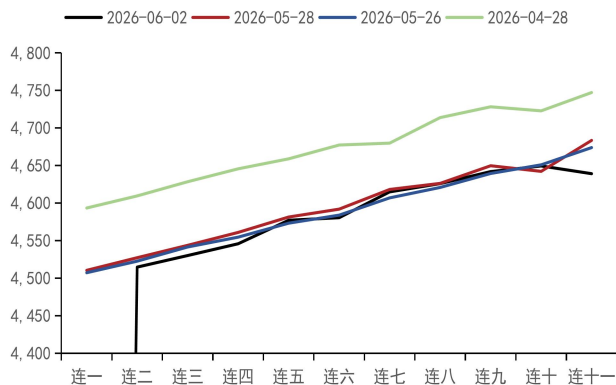
数据来源：WIND、五矿期货研究中心

图 6：COMEX 黄金价格（美元/盎司）与成交量（手：右轴）



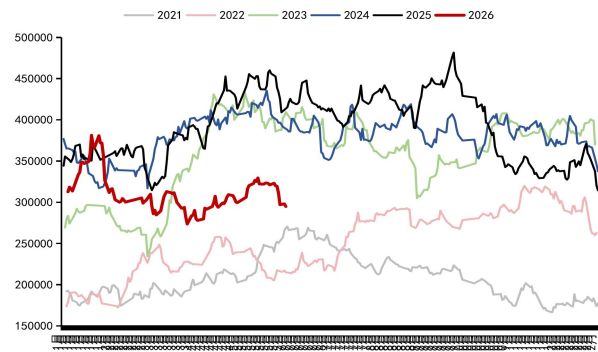
数据来源：WIND、五矿期货研究中心

图 8：COMEX 黄金近远月结构（美元/盎司）



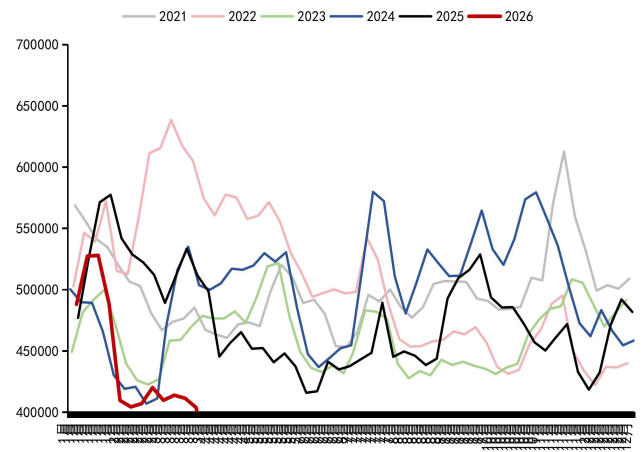
数据来源：WIND、五矿期货研究中心

图 10：沪金近远月结构（元/克）



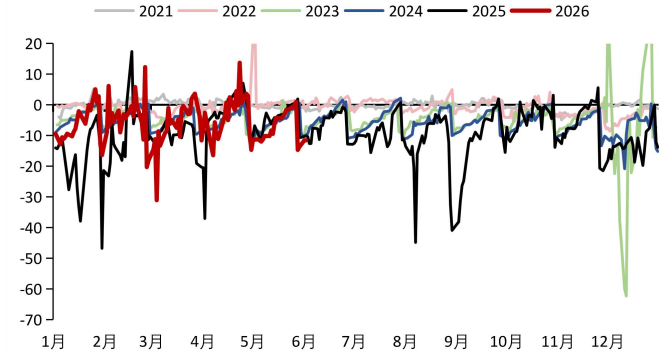
数据来源：WIND、五矿期货研究中心

图 7：COMEX 黄金总持仓量（CFTC 最新报告期：手）



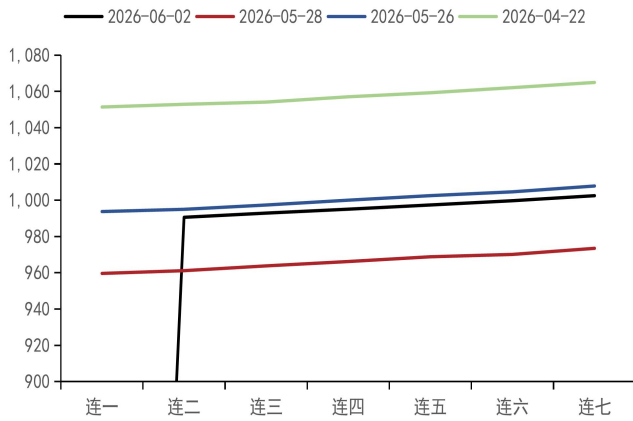
数据来源：WIND、五矿期货研究中心

图 9：伦敦金现 - COMEX 黄金连一（美元/盎司）



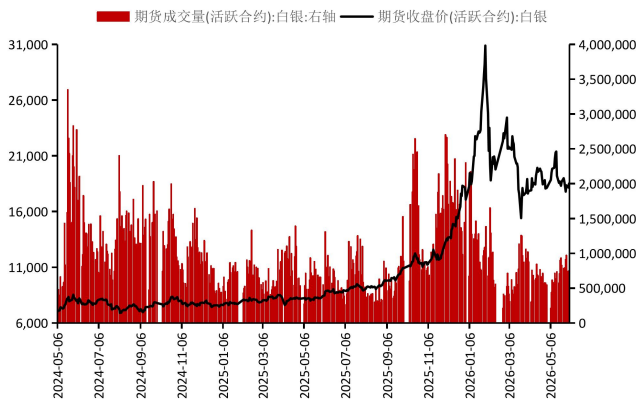
数据来源：WIND、五矿期货研究中心

图 11：AU (T+D) - 沪金连一（元/克）



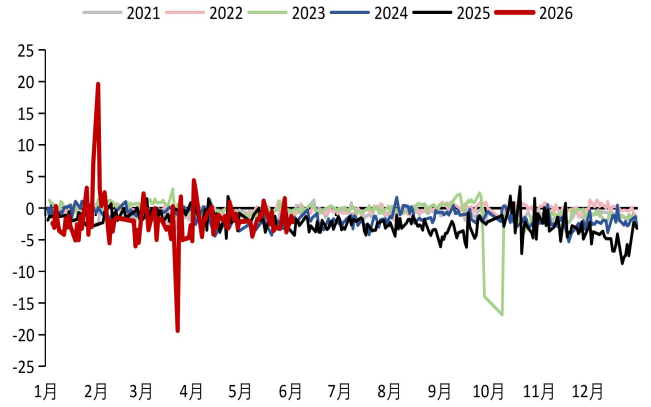
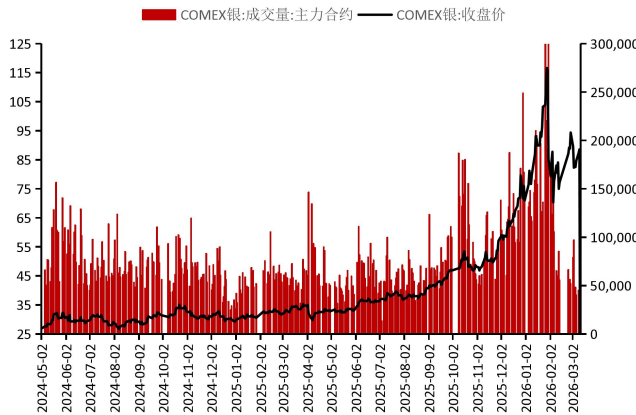
数据来源: WIND、五矿期货研究中心

图 12: 沪银价格 (元/克) 及成交量 (手: 右轴)



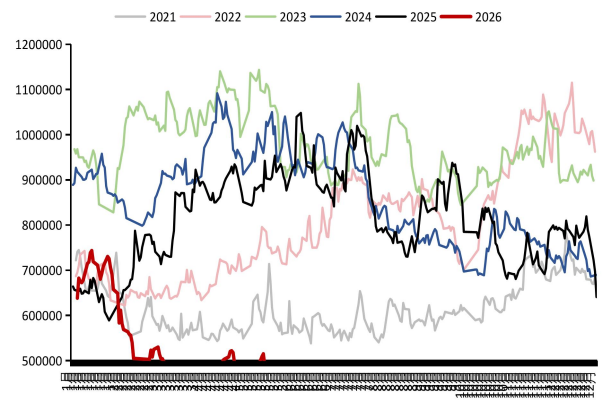
数据来源: WIND、五矿期货研究中心

图 14: COMEX 白银价格 (美元/盎司)



数据来源: WIND、五矿期货研究中心

图 13: 沪银总持仓 (手)

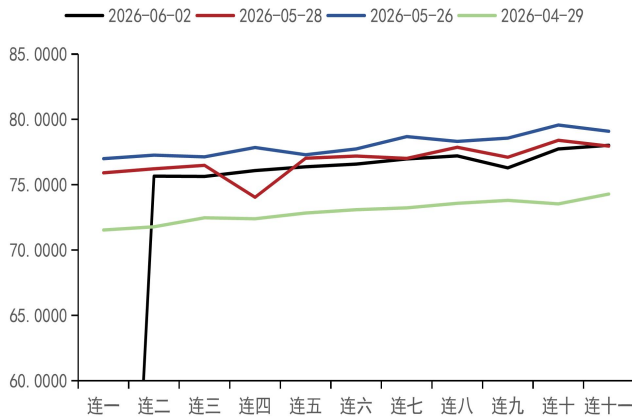


数据来源: WIND、五矿期货研究中心

图 15: COMEX 白银总持仓 (手)

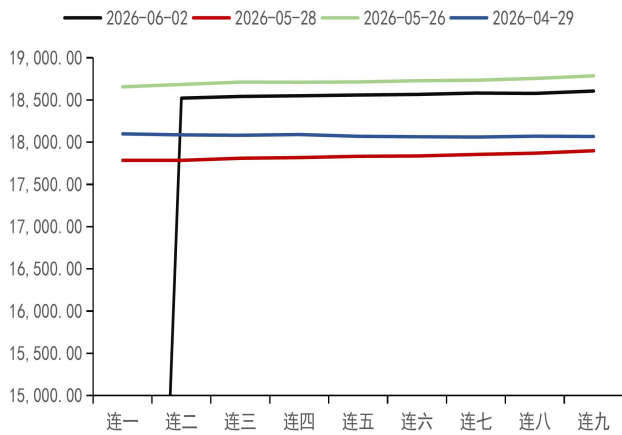
数据来源：WIND、五矿期货研究中心

图 16：COMEX 白银近远月结构（美元/盎司）



数据来源：WIND、五矿期货研究中心

图 18：沪银近远月结构（元/千克）

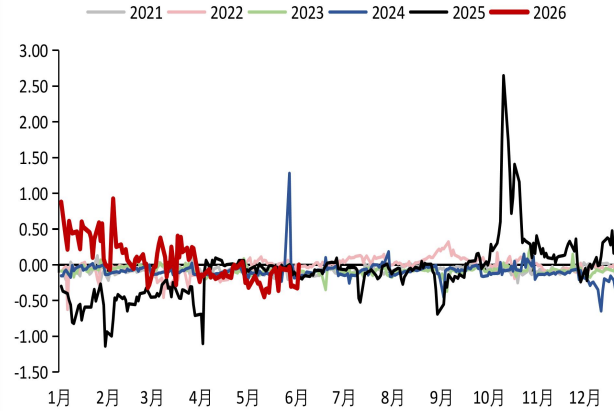


数据来源：WIND、五矿期货研究中心

图 20：COMEX 黄金管理基金净持仓（手，美元/盎司）

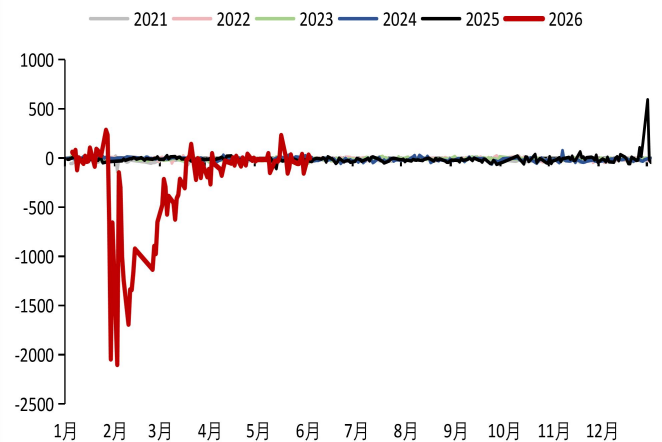
数据来源：WIND、五矿期货研究中心

图 17：伦敦银 - COMEX 白银连一（美元/盎司）



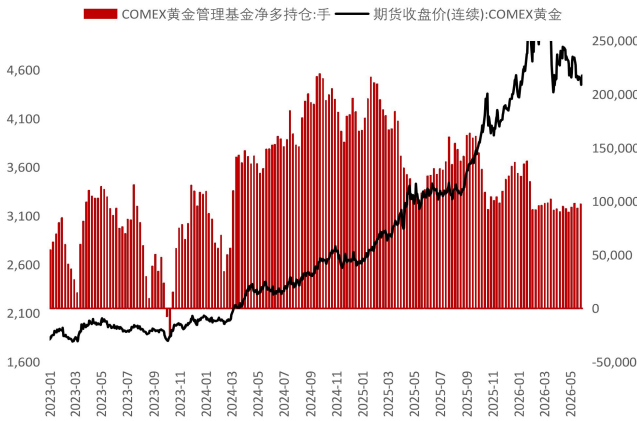
数据来源：WIND、五矿期货研究中心

图 19：Ag (T+D) - 沪银连一（元/千克）



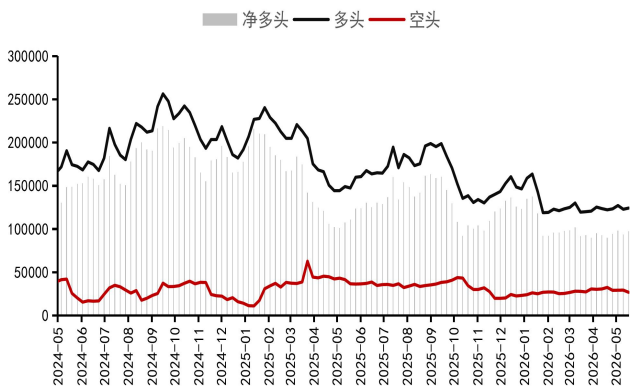
数据来源：WIND、五矿期货研究中心

图 21：COMEX 白银管理基金净持仓（手，美元/盎司）



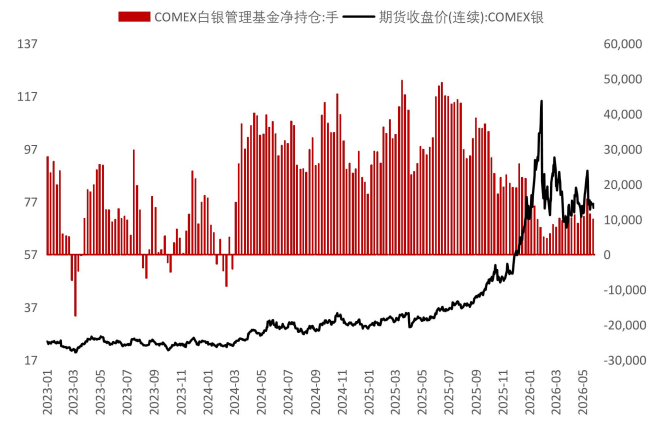
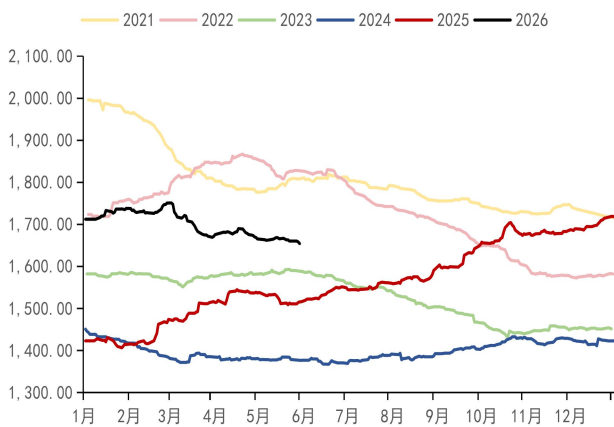
数据来源：WIND、五矿期货研究中心

图 22：COMEX 黄金管理基持仓（手）



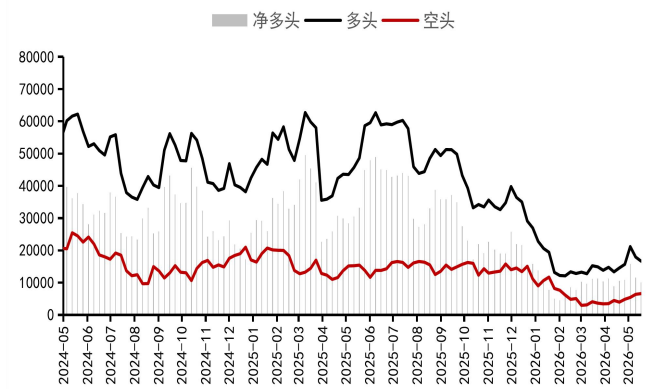
数据来源：WIND、五矿期货研究中心

图 24：黄金 ETF 总持仓（吨）



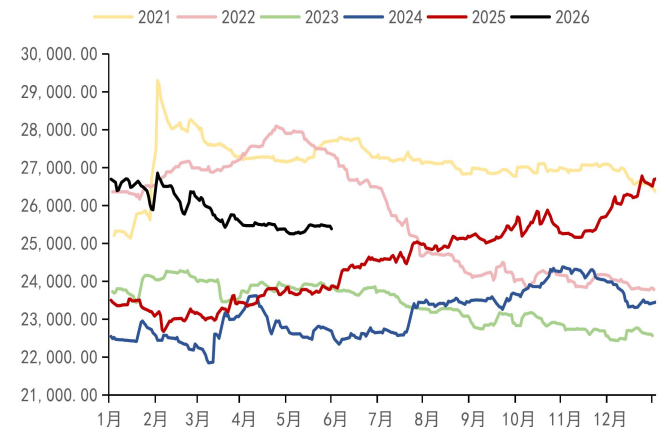
数据来源：WIND、五矿期货研究中心

图 23：COMEX 白银管理基持仓（手）



数据来源：WIND、五矿期货研究中心

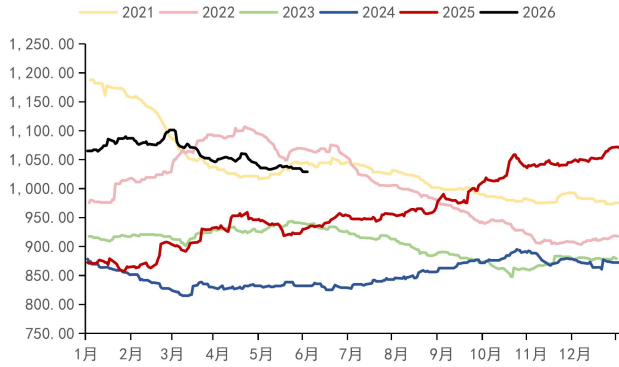
图 25：白银 ETF 总持仓（吨）



数据来源：WIND、五矿期货研究中心

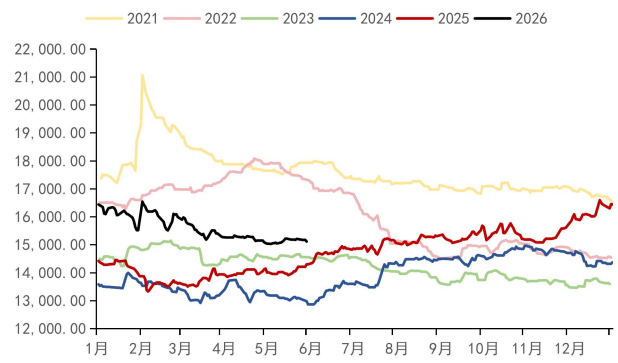
数据来源：WIND、五矿期货研究中心

图 24：SPDR 黄金持仓量（吨）



数据来源：WIND、五矿期货研究中心

图 25：SLV 白银持仓量（吨）



数据来源：WIND、五矿期货研究中心

图 26：主要金银 ETF 持仓

金银ETF持仓情况			2026-06-01	2026-05-29	日度变化	日度涨跌幅	近一年历史分位数
黄金							
SPDR美国	收市价	美元	411.26	417.12	下跌	-1.40%	60.54%
	持有量	吨	1029.14	1029.14	上涨	0.00%	39.45%
	沉淀资金	亿美元	1471.65	1503.68	下跌	-2.13%	58.20%
	成交量	万份	593.39	770.57	下跌	-22.99%	14.06%
iShare美国	持有量	吨	478.47	478.47	持平	0.00%	0.38%
GBS英国	持有量	吨	30.07	30.07	持平	0.00%	0.38%
PHAU英国	持有量	吨	51.70	51.70	持平	0.00%	0.38%
GOLD英国	持有量	吨	29.61	29.61	持平	0.00%	60.68%
SGBS瑞士	持有量	吨	35.49	35.49	下跌	0.00%	0.38%
白银							
SLV美国	收市价	美元	67.67	68.33	下跌	-0.97%	67.71%
	持有量	吨	#N/A	15118.69		#N/A	0.39%
	沉淀资金	亿美元	#N/A	368.22		#N/A	0.39%
	成交量	万份	1555.03	1651.94	下跌	-5.87%	13.77%
ETPMAG澳大利亚	持有量	吨	484.30	481.73	上涨	0.53%	90.10%
PSLV加拿大	持有量	吨	6800.37	6800.37	持平	0.00%	97.80%
CEF加拿大	持有量	吨	1547.13	1547.13	持平	0.00%	5.76%

数据来源：WIND、五矿期货研究中心

免责声明

五矿期货有限公司是经中国证监会批准设立的期货经营机构，已具备有**商品期货经纪、金融期货经纪、资产管理、期货交易咨询**等业务资格。

本刊所有信息均建立在可靠的资料来源基础上。我们力求能为您提供精确的数据，客观的分析和全面的观点。但我们必须声明，对所有信息可能导致的任何损失概不负责。

本报告并不提供量身定制的交易建议。报告的撰写并未虑及读者的具体财务状况及目标。五矿期货研究团队建议交易者应独立评估特定的交易和战略，并鼓励交易者征求专业财务顾问的意见。具体的交易或战略是否恰当取决于交易者自身的状况和目标。文中所提及的任何观点都仅供参考，不构成买卖建议。

版权声明：本报告版权为五矿期货有限公司所有。本刊所含文字、数据和图表未经五矿期货有限公司书面许可，任何人不得以电子、机械、影印、录音或其它任何形式复制、传播或存储于任何检索系统。未经许可，复制本刊任何内容皆属违反版权法行为，可能将受到法律起诉，并承担与之相关的所有损失赔偿和法律费用。

研究报告不代表公司观点，仅供交流使用，不构成任何投资建议。

公司总部

深圳市南山区滨海大道3165号五矿金融大厦13-16层

电话：400-888-5398

网址：www.wkqh.cn