

贵金属

王俊

宏观金融组

从业资格号：F0273729

交易咨询号：Z0002942

电话：028-86133280

邮箱：wangja@wkqh.cn

【行情资讯】

沪金跌 1.28%，报 980.34 元/克，沪银跌 0.73%，报 18130.00 元/千克；COMEX 金涨 0.18%，报 4514.00 美元/盎司，COMEX 银跌 0.22%，报 75.09 美元/盎司；美国 10 年期国债收益率报 4.45%，美元指数报 99.00；

1) 2026 年 5 月美国 ISM 制造业 PMI 升至 54，创 2022 年 5 月以来新高且连续五个月位于扩张区间，本轮景气修复依托内需拉动，在贸易环境趋稳、产业投资上行与企业提前备货锁价支撑下，新订单、生产、在手订单、进出口等分项全线走强，内外需共同回暖，偏低的客户库存也为后续补库与生产续增预留空间；不过制造业复苏仍存多重掣肘，物价指数虽小幅回落仍高居 82.1，大宗商品、物流燃油高成本持续压缩企业盈利，就业指数录得 48.6 仍处收缩区间、企业招工偏审慎，此外，供应商交付持续放缓，半导体、关键矿产等核心原料短缺约束产能释放。

2) 伊朗官宣中止对美谈判，并筹划全面封锁霍尔木兹海峡；特朗普表态尚未收到伊方暂停谈判的消息，美方将维持海峡封锁部署，同时直言无论谈判走向如何，国际油价后续都将大幅下行。

【策略观点】

贵金属盘面维持横盘震荡，市场仍处于观望状态。5 月美国 ISM 制造业 PMI 上行至 54，创 2022 年 5 月以来新高且连续五个月位于扩张区间。本轮回升由新订单、产出等核心指标同步走强驱动，供需端同步改善，行业景气度提升。当前黄金避险需求有所下降，后续仍以区间震荡为主，需关注地缘局势进展以及 6 月议息会议上沃什的相关表态。策略上短期建议保持观望，沪金主力合约参考运行区间 950-1000 元/克，沪银主力合约参考运行区间 18000-20000 元/千克。

图 1：金银重点数据汇总

金银重点数据汇总		单位	2026-06-01	2026-05-29	日度变化	日度涨跌幅	近一年历史分位数
黄金		COMEX报告区间为:	2026-05-29	2026-05-28			
COMEX 黄金	收盘价 (活跃合约)	美元/盎司	4569.90	4527.30	上涨	0.94%	69.04%
	成交量	万手	12.43	14.80	下跌	-16.00%	14.28%
	持仓量 (CFTC最新报告期: 周)	万手	35.35	37.93	下跌	-6.81%	1.88%
	库存	吨	880	880	持平	0.00%	0.79%
LBMA 黄金	收盘价	美元/盎司	4545.95	4419.45	上涨	2.86%	67.96%
	收盘价 (活跃合约)	元/克	983.58	989.40	下跌	-0.59%	59.43%
SHFE 黄金	成交量	万手	29.65	37.68	下跌	-21.30%	30.52%
	持仓量	万手	29.81	29.71	上涨	0.33%	10.04%
	库存	吨	111.67	111.67	持平	0.00%	96.78%
	沉淀资金	亿元	469.12	470.33	流出	-0.26%	4.50%
AuT+D	收盘价	多付空	981.21	983.97	下跌	-0.28%	59.03%
	成交量	吨	35.28	41.45	下跌	-14.89%	24.49%
	持仓量	吨	213.59	214.36	下跌	-0.36%	32.93%
白银		COMEX报告区间为:	2026-05-29	2026-05-28			
COMEX 白银	收盘价 (活跃合约)	美元/盎司	75.59	75.92	下跌	-0.43%	70.58%
	持仓量 (CFTC最新报告期: 周)	万手	10.17	10.08	上涨	0.99%	1.09%
	库存	吨	9844	9844	下跌	0.00%	10.31%
LBMA 白银	收盘价	美元/盎司	75.79	73.02	上涨	3.79%	73.04%
	收盘价 (活跃合约)	元/千克	18,156.00	18,358.00	下跌	-1.10%	67.06%
SHFE 白银	成交量	万手	101.66	125.99	下跌	-19.31%	31.72%
	持仓量	万手	47.70	47.31	上涨	0.83%	10.04%
	库存	吨	956.52	976.90	下跌	-2.09%	56.22%
	沉淀资金	亿元	233.85	234.51	下跌	-0.28%	42.62%
AgT+D	收盘价	多付空	18,162.00	18,180.00	流出	-0.10%	67.46%
	成交量	吨	272.40	330.14	下跌	-17.49%	8.03%
	持仓量	吨	2857.534	2819.796	上涨	1.34%	16.06%

数据来源：WIND、五矿期货研究中心

图 2：COMEX 黄金价格 (美元/盎司) 与美元指数



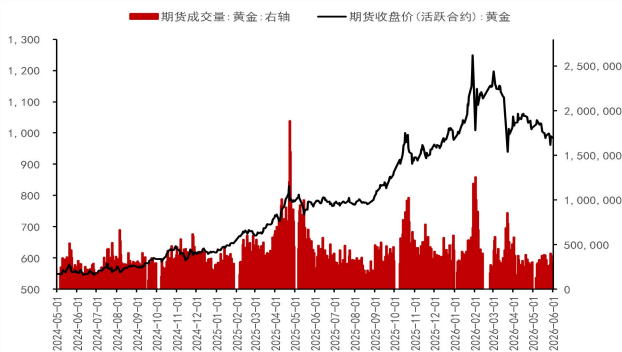
数据来源：WIND、五矿期货研究中心

图 3：COMEX 黄金价格 (美元/盎司) 与实际利率 (%)



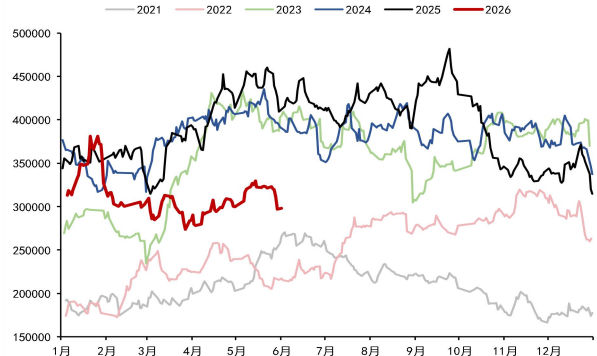
数据来源：WIND、五矿期货研究中心

图 4：上期所黄金价格 (元/克) 与成交量 (手:右轴)



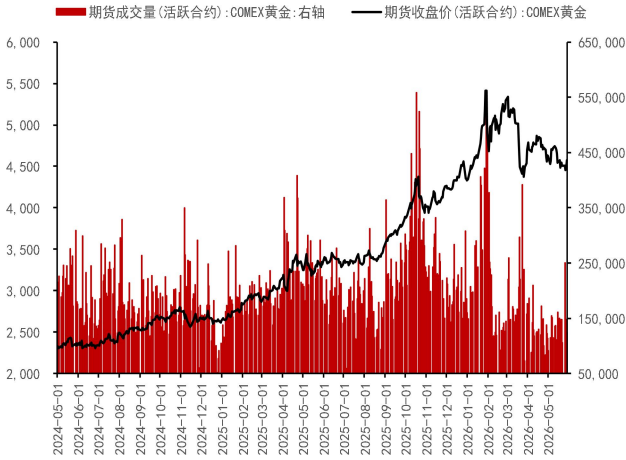
数据来源：WIND、五矿期货研究中心

图 5：上期所黄金总持仓量 (手)



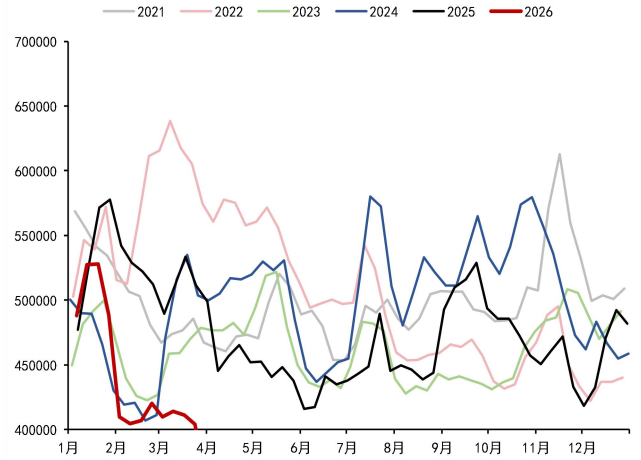
数据来源：WIND、五矿期货研究中心

图 6: COMEX 黄金价格 (美元/盎司) 与成交量 (手: 右轴)



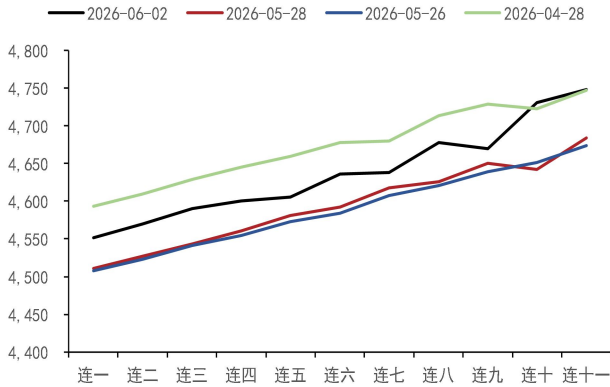
数据来源: WIND、五矿期货研究中心

图 7: COMEX 黄金总持仓量 (CFTC 最新报告期:手)



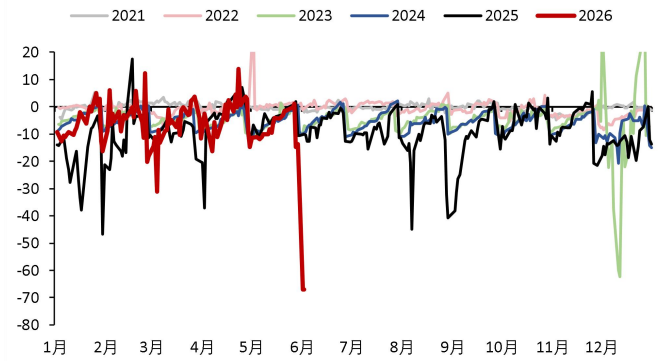
数据来源: WIND、五矿期货研究中心

图 8: COMEX 黄金近远月结构 (美元/盎司)



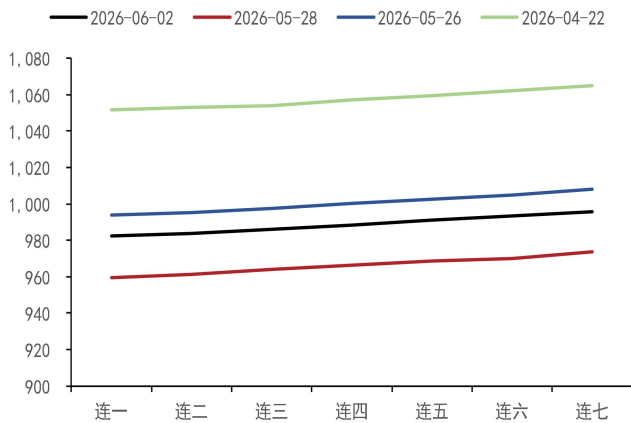
数据来源: WIND、五矿期货研究中心

图 9: 伦敦金现 - COMEX 黄金连一 (美元/盎司)



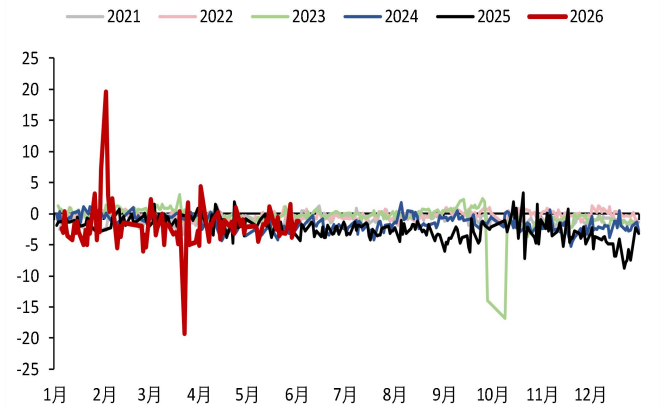
数据来源: WIND、五矿期货研究中心

图 10: 沪金近远月结构 (元/克)



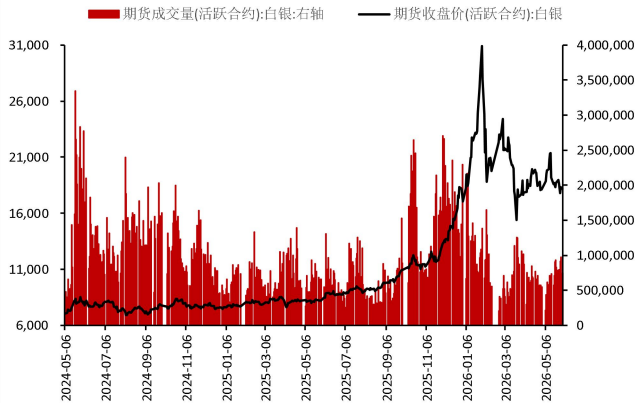
数据来源: WIND、五矿期货研究中心

图 11: AU (T+D) - 沪金连一 (元/克)



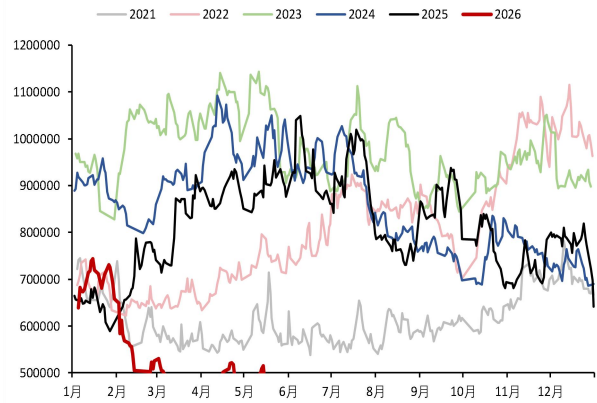
数据来源: WIND、五矿期货研究中心

图 12：沪银价格（元/克）及成交量（手：右轴）



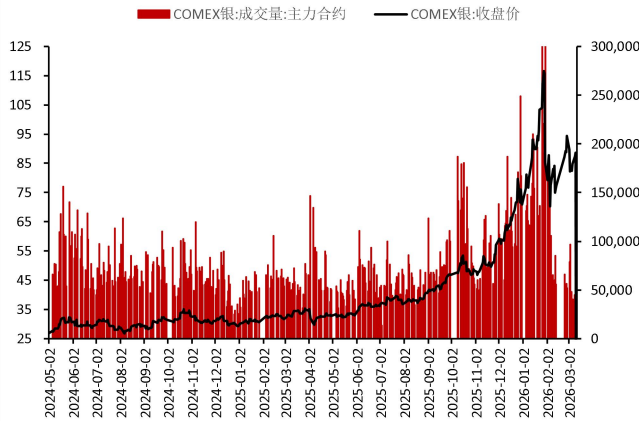
数据来源：WIND、五矿期货研究中心

图 13：沪银总持仓（手）



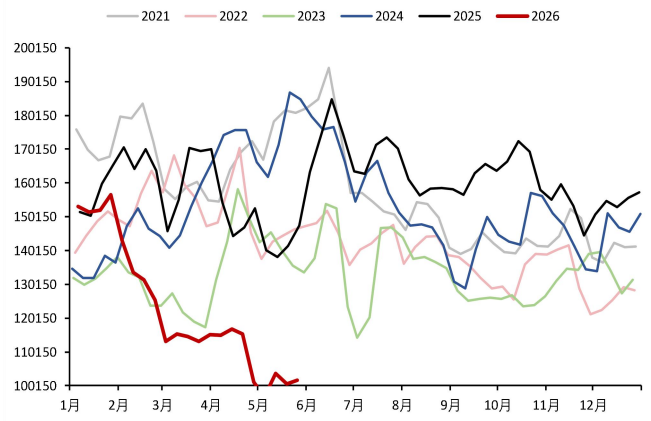
数据来源：WIND、五矿期货研究中心

图 14：COMEX 白银价格（美元/盎司）



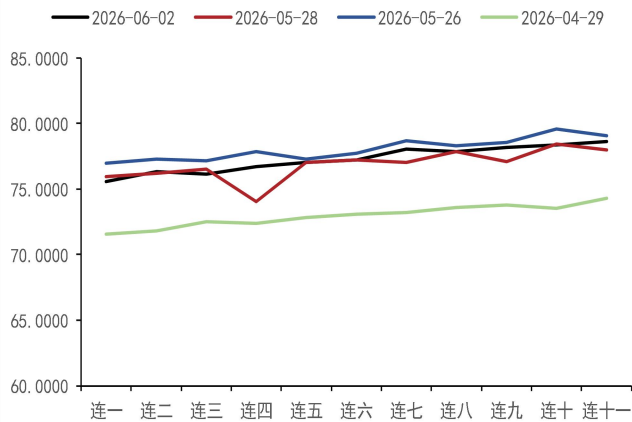
数据来源：WIND、五矿期货研究中心

图 15：COMEX 白银总持仓（手）



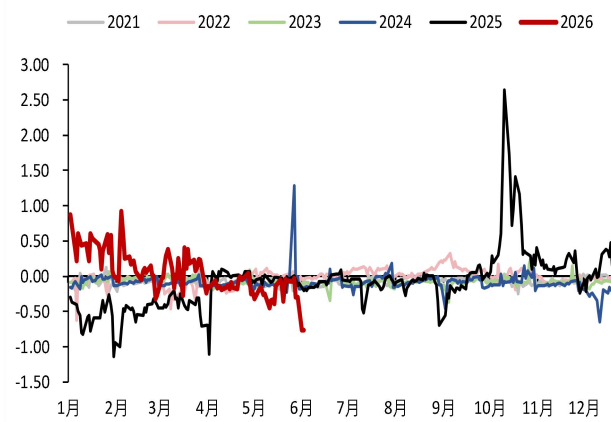
数据来源：WIND、五矿期货研究中心

图 16：COMEX 白银近远月结构（美元/盎司）



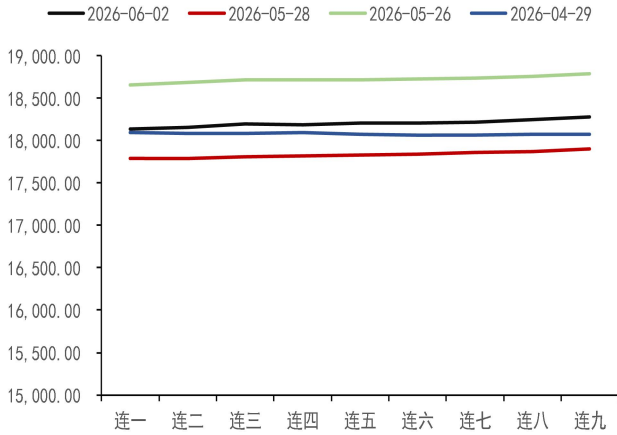
数据来源：WIND、五矿期货研究中心

图 17：伦敦银 - COMEX 白银连一（美元/盎司）



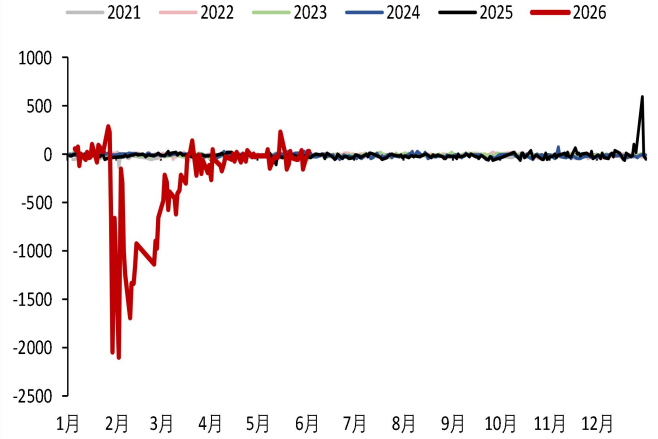
数据来源：WIND、五矿期货研究中心

图 18: 沪银近远月结构 (元/千克)



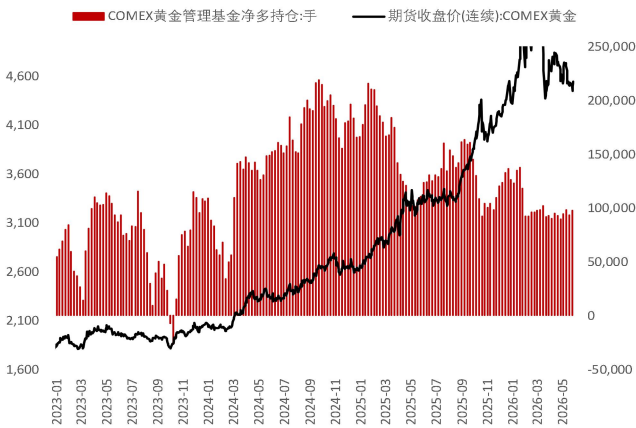
数据来源: WIND、五矿期货研究中心

图 19: Ag (T+D) - 沪银连一 (元/千克)



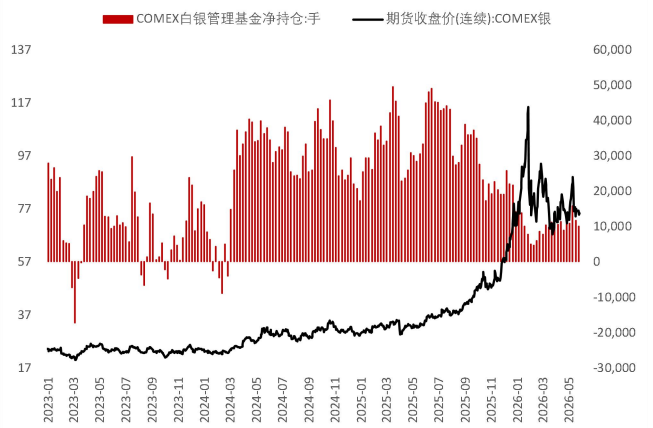
数据来源: WIND、五矿期货研究中心

图 20: COMEX 黄金管理基金净持仓 (手, 美元/盎司)



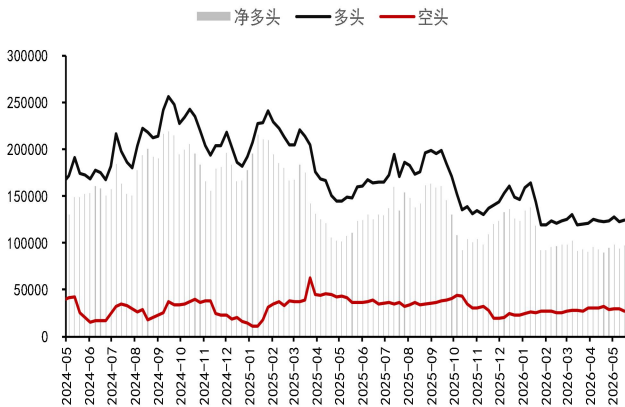
数据来源: WIND、五矿期货研究中心

图 21: COMEX 白银管理基金净持仓 (手, 美元/盎司)



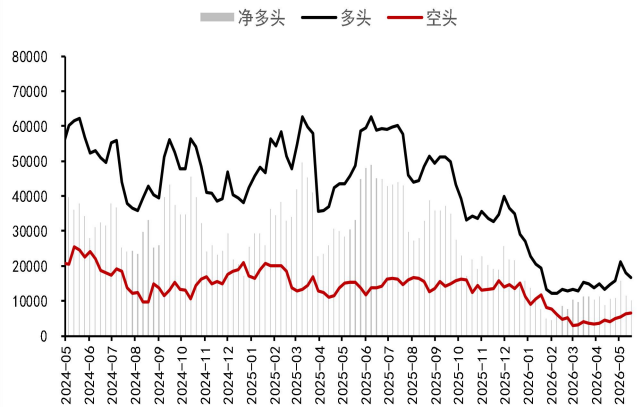
数据来源: WIND、五矿期货研究中心

图 22: COMEX 黄金管理基持仓 (手)



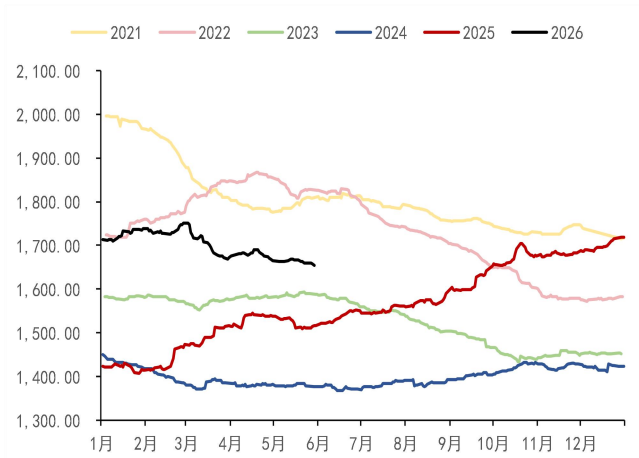
数据来源: WIND、五矿期货研究中心

图 23: COMEX 黄金管理基持仓 (手)



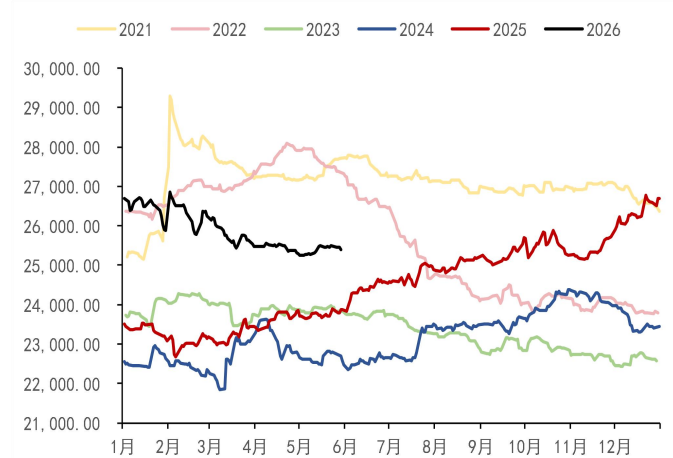
数据来源: WIND、五矿期货研究中心

图 24: 黄金 ETF 总持仓 (吨)



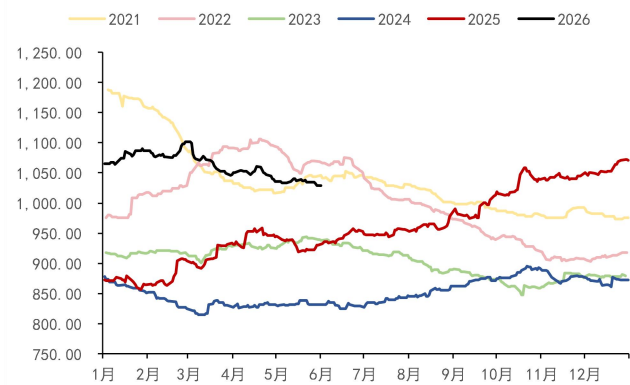
数据来源: WIND、五矿期货研究中心

图 25: 白银 ETF 总持仓 (吨)



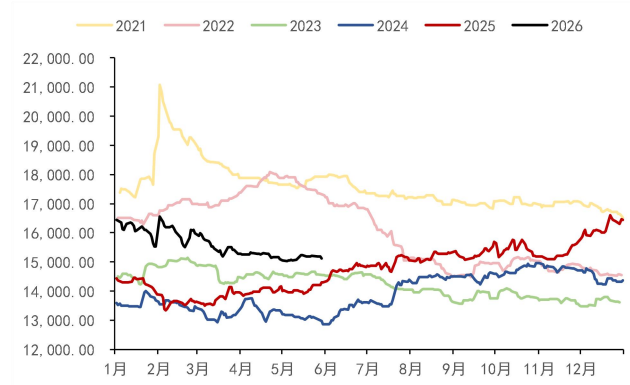
数据来源: WIND、五矿期货研究中心

图 24: SPDR 黄金持仓量 (吨)



数据来源: WIND、五矿期货研究中心

图 25: SLV 白银持仓量 (吨)



数据来源: WIND、五矿期货研究中心

图 26: 主要金银 ETF 持仓

金银ETF持仓情况			2026-06-01	2026-05-29	日度变化	日度涨跌幅	近一年历史分位数
黄金							
SPDR美国	收市价	美元	411.26	417.12	下跌	-1.40%	60.54%
	持有量	吨	1029.14	1029.14	上涨	0.00%	39.45%
	沉淀资金	亿美元	1471.65	1503.68	下跌	-2.13%	58.20%
	成交量	万份	593.39	770.57	下跌	-22.99%	14.06%
iShare美国	持有量	吨	478.47	478.47	持平	0.00%	0.38%
GBS英国	持有量	吨	30.07	30.07	持平	0.00%	0.38%
PHAU英国	持有量	吨	51.70	51.70	持平	0.00%	0.38%
GOLD英国	持有量	吨	29.61	29.61	持平	0.00%	60.68%
SGBS瑞士	持有量	吨	35.49	35.49	下跌	0.00%	0.38%
白银							
SLV美国	收市价	美元	67.67	68.33	下跌	-0.97%	67.71%
	持有量	吨	#N/A	15118.69	持平	#N/A	0.39%
	沉淀资金	亿美元	#N/A	368.22	持平	#N/A	0.39%
	成交量	万份	1555.03	1651.94	下跌	-5.87%	13.77%
ETPMAG澳大利亚	持有量	吨	484.30	481.73	上涨	0.53%	90.10%
PSLV加拿大	持有量	吨	6800.37	6800.37	持平	0.00%	97.80%
CEF加拿大	持有量	吨	1547.13	1547.13	持平	0.00%	5.76%

数据来源: WIND、五矿期货研究中心

免责声明

五矿期货有限公司是经中国证监会批准设立的期货经营机构，已具备有**商品期货经纪、金融期货经纪、资产管理、期货交易咨询**等业务资格。

本刊所有信息均建立在可靠的资料来源基础上。我们力求能为您提供精确的数据，客观的分析和全面的观点。但我们必须声明，对所有信息可能导致的任何损失概不负责。

本报告并不提供量身定制的交易建议。报告的撰写并未虑及读者的具体财务状况及目标。五矿期货研究团队建议交易者应独立评估特定的交易和战略，并鼓励交易者征求专业财务顾问的意见。具体的交易或战略是否恰当取决于交易者自身的状况和目标。文中所提及的任何观点都仅供参考，不构成买卖建议。

版权声明：本报告版权为五矿期货有限公司所有。本刊所含文字、数据和图表未经五矿期货有限公司书面许可，任何人不得以电子、机械、影印、录音或其它任何形式复制、传播或存储于任何检索系统。未经许可，复制本刊任何内容皆属违反版权法行为，可能将受到法律起诉，并承担与之相关的所有损失赔偿和法律费用。

研究报告不代表公司观点，仅供交流使用，不构成任何投资建议。

公司总部

深圳市南山区滨海大道3165号五矿金融大厦13-16层

电话：400-888-5398

网址：www.wkqh.cn