

王俊

宏观金融组

从业资格号：F0273729

交易咨询号：Z0002942

电话：028-86133280

邮箱：wangja@wkqh.cn

## 贵金属

### 【行情资讯】

沪金涨 0.43%，报 997.60 元/克，沪银涨 1.85%，报 18878.00 元/千克；COMEX 金涨 0.02%，报 4543.40 美元/盎司，COMEX 银涨 0.47%，报 77.09 美元/盎司；美国 10 年期国债收益率报 4.58%，美元指数报 99.21；

1) 美国 5 月标普综合 PMI 维持在 51.7，与 4 月持平。制造业 PMI 延续此前趋势，受地缘冲突影响，国内预防性补库、跨境物流扰动带动新订单与供应商交付指数抬升，读数升至 55.3，创下 48 个月新高。服务业 PMI 创 23 年底以来最疲软数值，回落至 50.9。欧元区私营部门持续疲软，标普综合 PMI 录得 47.5，德法服务业及制造业均回落至荣枯线以下。受中东冲突引发的价格压力影响，需求环境显著恶化，服务业活动加速下滑的同时，制造业生产再显疲态。

2) FOMC 会议纪要表明，4 月利率决议虽维持不变，但美联储内部政策分歧显著加剧整体政策立场持续向鹰派倾斜。政策路径层面，后续美联储决策节奏高度依赖能源通胀冲击能否形成长期固化效应，加息落地条件依旧模糊。

### 【策略观点】

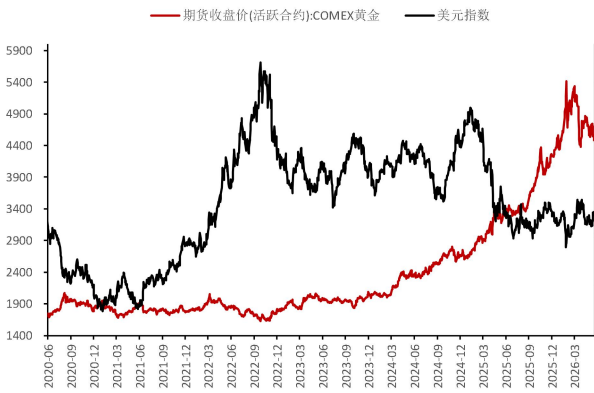
当前贵金属价格仍受制于中东局势与联储后续政策路径。美联储公布的 4 月 FOMC 会议纪要表明后续通胀将成为未来政策路径的核心指标，同时联储内部官员政策倾向较 3 月进一步转鹰。此外美国基本面进一步承压，就昨日公布的 5 月标普 PMI 数据而言，中东战争对美国造成的影响日渐显现，由于物价飙升对需求端形成抑制，美国商业活动仅出现温和增长。受国内预防性补库和供应链冲击推升制造业指数上行。与此同时，制造业与服务业成本同步走高，叠加市场对经济前景预期偏弱，企业纷纷缩减用工规模。后续需重点关注周五沃什就职发言。策略上建议控制仓位，短期看空，沪金主力合约参考运行区间 950-1000 元/克，沪银主力合约参考运行区间 17500-19000 元/千克。

图 1：金银重点数据汇总

金银重点数据汇总		单位	2026-05-15	2026-05-14	日度变化	日度涨跌幅	近一年历史分位数
黄金		COMEX报告区间为:	2026-05-15	2026-05-14			
COMEX黄金	收盘价(活跃合约)	美元/盎司	4543.60	4655.40	下跌	-2.40%	68.25%
	成交量	万手	16.11	9.98	上涨	61.34%	34.12%
	持仓量(CFTC最新报告期:周)	万手	37.65	36.79	上涨	2.33%	13.20%
	库存	吨	895	895	持平	0.00%	0.79%
LBMA黄金	收盘价	美元/盎司	4528.00	4683.05	下跌	-3.31%	67.96%
SHFE黄金	收盘价(活跃合约)	元/克	1004.38	1029.60	下跌	-2.45%	66.66%
	成交量	万手	37.74	25.19	上涨	49.84%	51.80%
	持仓量	万手	32.23	32.96	下跌	-2.21%	27.30%
	库存	吨	110.67	110.67	持平	0.00%	98.39%
AuT+D	沉淀资金	亿元	517.88	542.90	流出	-4.61%	37.29%
	收盘价	空付空	1,005.53	1,028.31	下跌	-2.22%	68.27%
	成交量	吨	81.42	36.62	上涨	122.32%	91.16%
	持仓量	吨	232.20	238.95	下跌	-2.83%	65.46%
白银		COMEX报告区间为:	2026-05-15	2026-05-14			
COMEX白银	收盘价(活跃合约)	美元/盎司	76.30	84.01	下跌	-9.18%	75.29%
	成交量	万手	10.38	9.69	上涨	7.09%	0.81%
	库存	吨	9801	9801	持平	0.00%	4.36%
LBMA白银	收盘价	美元/盎司	78.74	86.79	下跌	-9.27%	79.68%
SHFE白银	收盘价(活跃合约)	元/千克	19,199.00	21,387.00	下跌	-10.23%	77.10%
	成交量	万手	165.34	135.37	上涨	22.14%	69.07%
	持仓量	万手	48.84	51.51	下跌	-5.19%	12.44%
	库存	吨	898.15	877.00	上涨	2.41%	53.81%
AgT+D	沉淀资金	亿元	253.16	297.46	下跌	-14.89%	58.60%
	收盘价	空付多	19,428.00	21,400.00	流出	-9.21%	78.71%
	成交量	吨	475.60	564.40	下跌	-15.73%	44.17%
	持仓量	吨	2803.072	2785.6	上涨	0.63%	8.03%

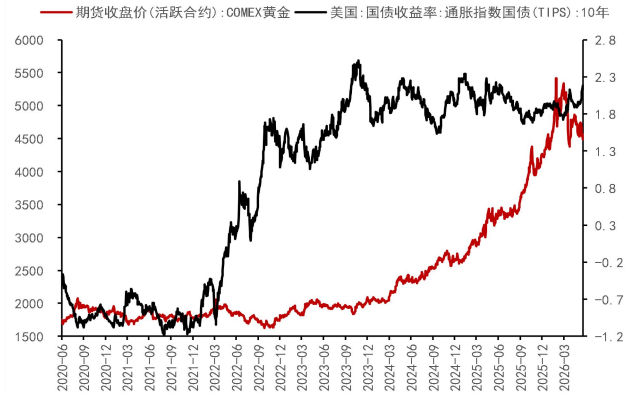
数据来源：WIND、五矿期货研究中心

图 2：COMEX 黄金价格（美元/盎司）与美元指数



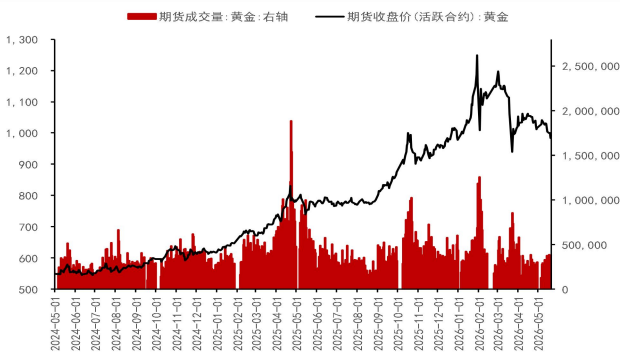
数据来源：WIND、五矿期货研究中心

图 3：COMEX 黄金价格（美元/盎司）与实际利率（%）



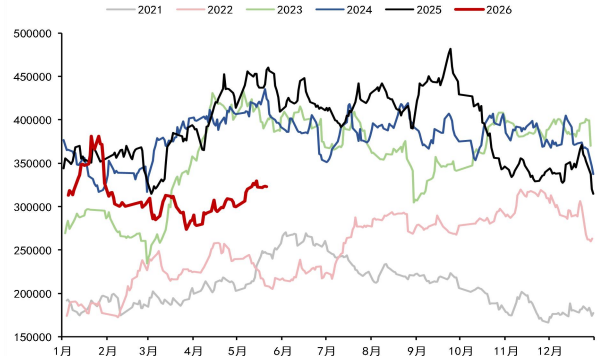
数据来源：WIND、五矿期货研究中心

图 4：上期所黄金价格（元/克）与成交量（手:右轴）



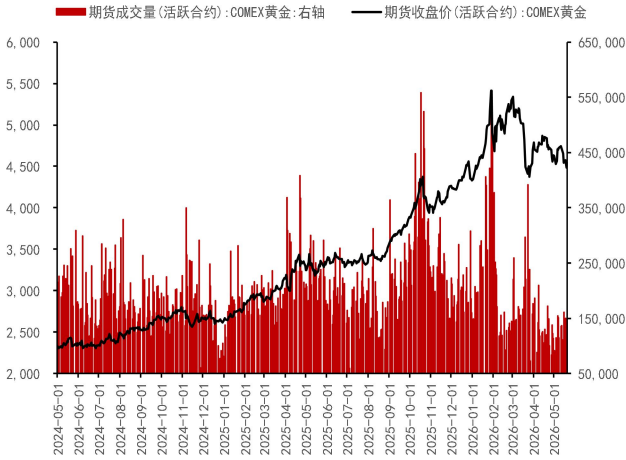
数据来源：WIND、五矿期货研究中心

图 5：上期所黄金总持仓量（手）



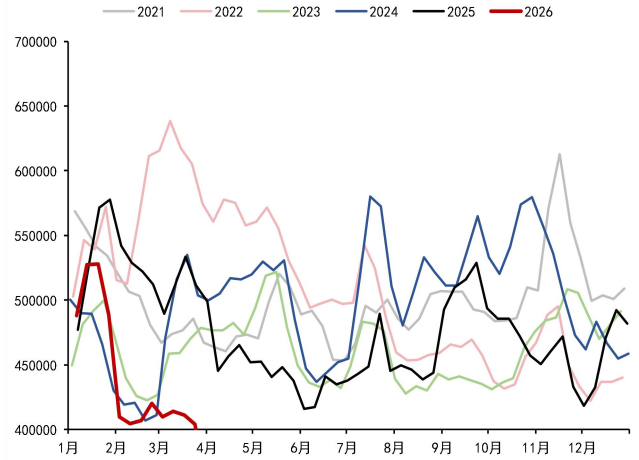
数据来源：WIND、五矿期货研究中心

图 6: COMEX 黄金价格 (美元/盎司) 与成交量 (手: 右轴)



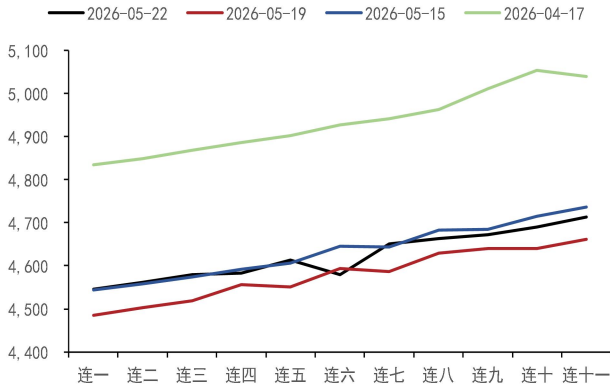
数据来源: WIND、五矿期货研究中心

图 7: COMEX 黄金总持仓量 (CFTC 最新报告期:手)



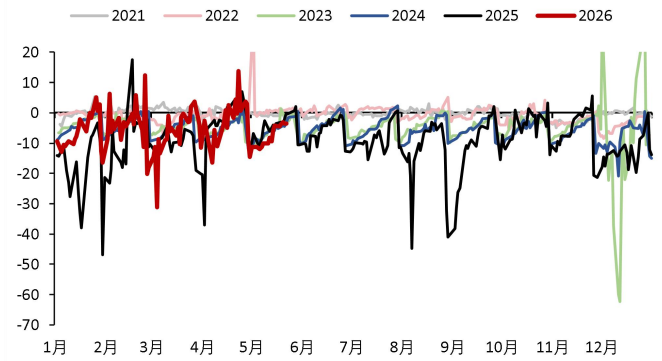
数据来源: WIND、五矿期货研究中心

图 8: COMEX 黄金近远月结构 (美元/盎司)



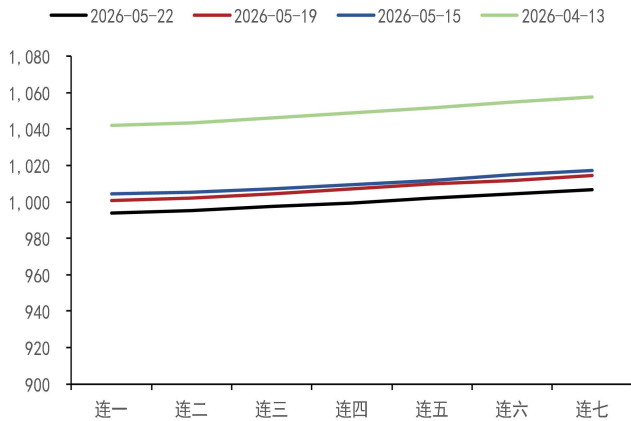
数据来源: WIND、五矿期货研究中心

图 9: 伦敦金现 - COMEX 黄金连一 (美元/盎司)



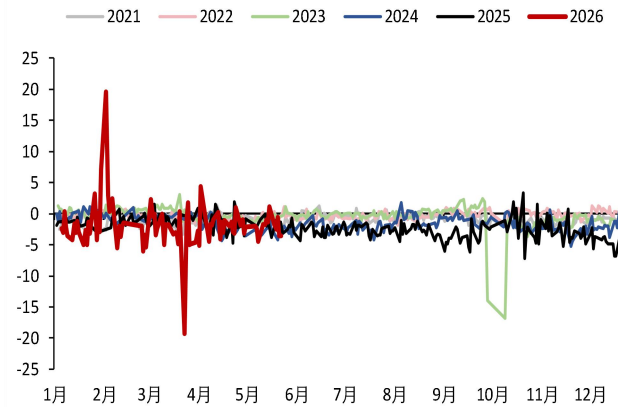
数据来源: WIND、五矿期货研究中心

图 10: 沪金近远月结构 (元/克)



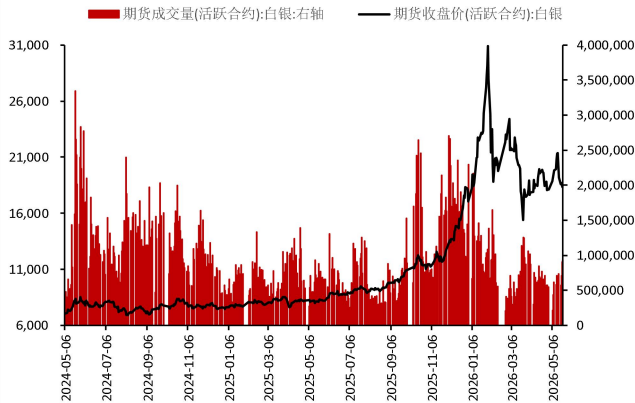
数据来源: WIND、五矿期货研究中心

图 11: AU (T+D) - 沪金连一 (元/克)



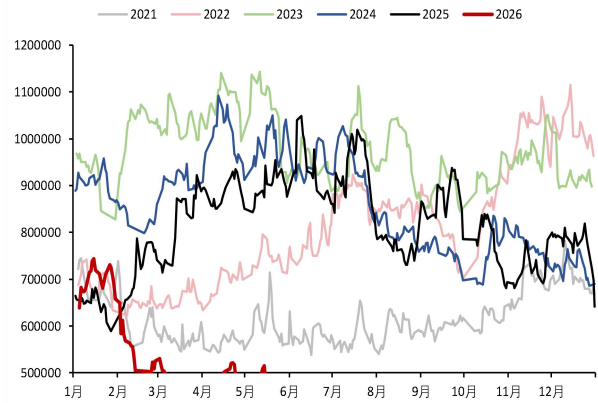
数据来源: WIND、五矿期货研究中心

图 12：沪银价格（元/克）及成交量（手：右轴）



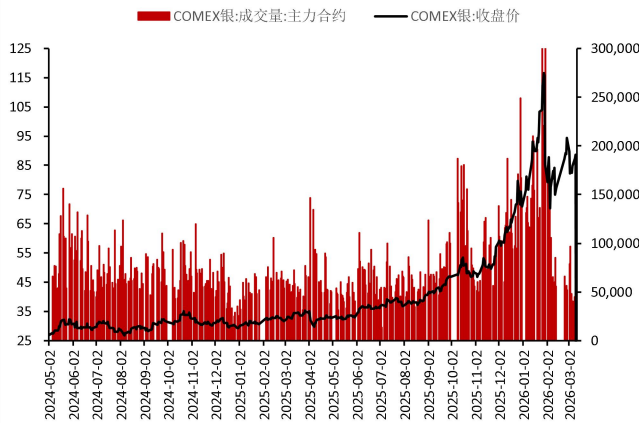
数据来源：WIND、五矿期货研究中心

图 13：沪银总持仓（手）



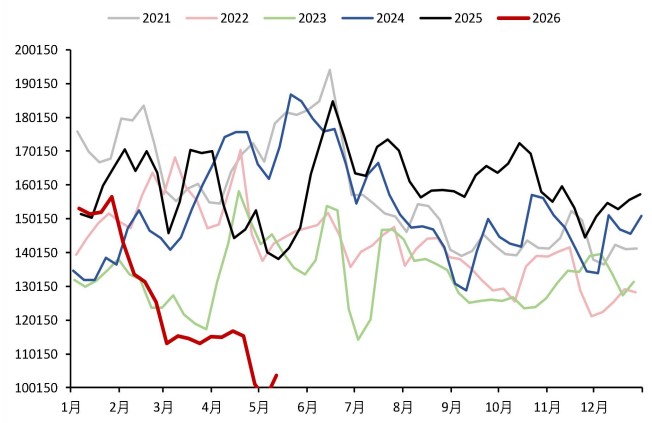
数据来源：WIND、五矿期货研究中心

图 14：COMEX 白银价格（美元/盎司）



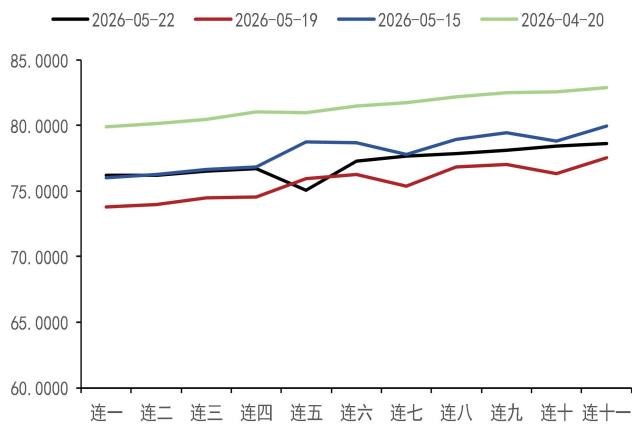
数据来源：WIND、五矿期货研究中心

图 15：COMEX 白银总持仓（手）



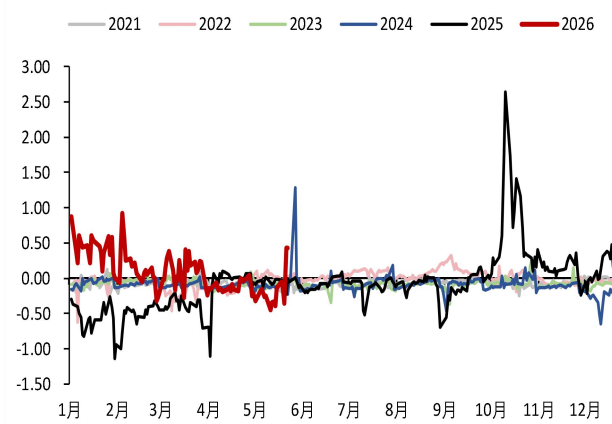
数据来源：WIND、五矿期货研究中心

图 16：COMEX 白银近远月结构（美元/盎司）



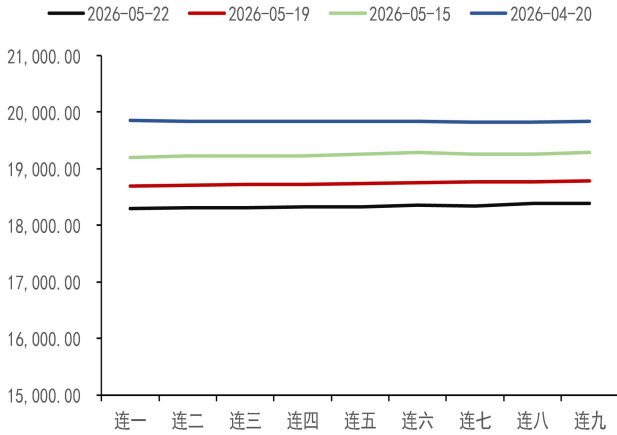
数据来源：WIND、五矿期货研究中心

图 17：伦敦银 - COMEX 白银连一（美元/盎司）



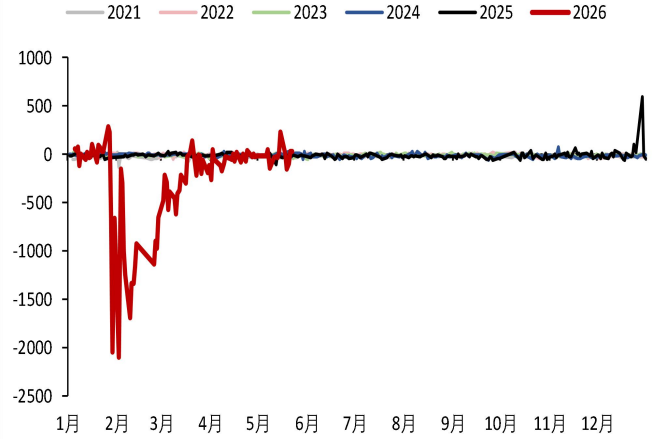
数据来源：WIND、五矿期货研究中心

图 18: 沪银近远月结构 (元/千克)



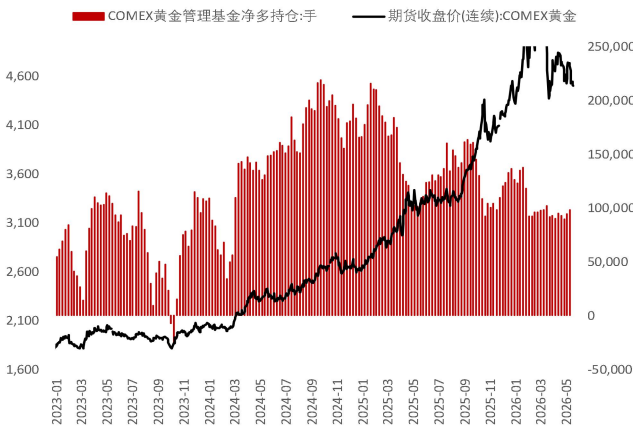
数据来源: WIND、五矿期货研究中心

图 19: Ag (T+D) - 沪银连一 (元/千克)



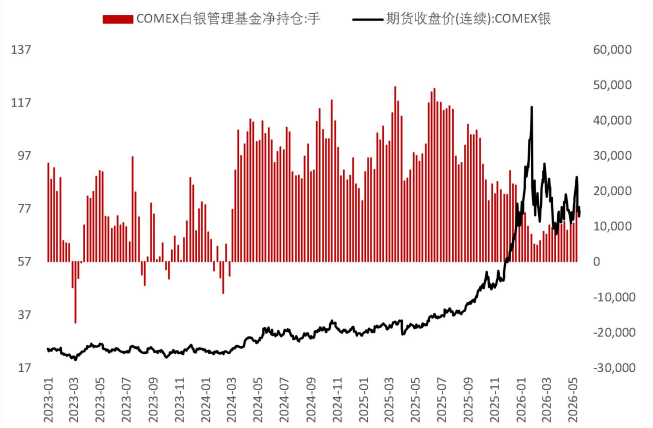
数据来源: WIND、五矿期货研究中心

图 20: COMEX 黄金管理基金净持仓 (手, 美元/盎司)



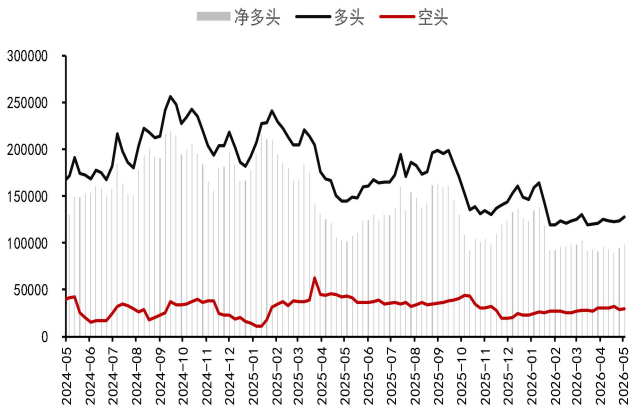
数据来源: WIND、五矿期货研究中心

图 21: COMEX 白银管理基金净持仓 (手, 美元/盎司)



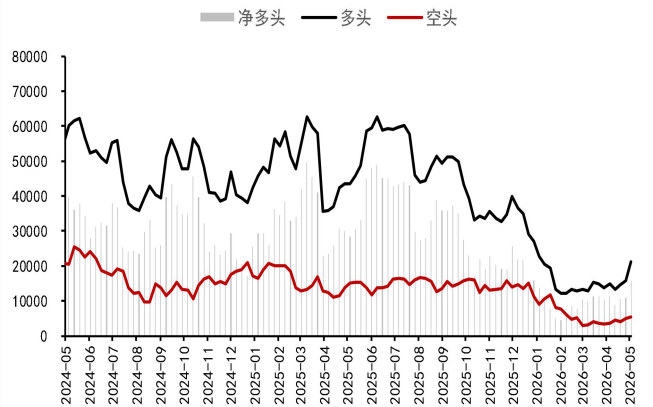
数据来源: WIND、五矿期货研究中心

图 22: COMEX 黄金管理基持仓 (手)



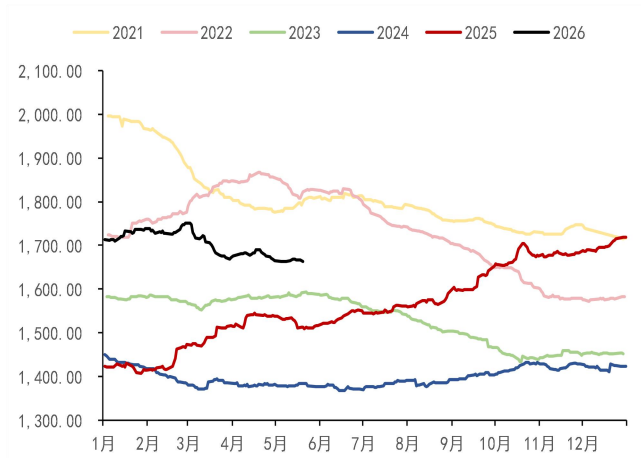
数据来源: WIND、五矿期货研究中心

图 23: COMEX 黄金管理基持仓 (手)



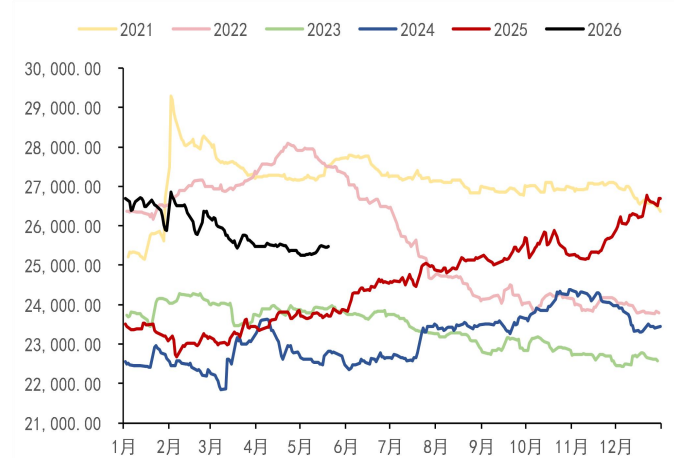
数据来源: WIND、五矿期货研究中心

图 24: 黄金 ETF 总持仓 (吨)



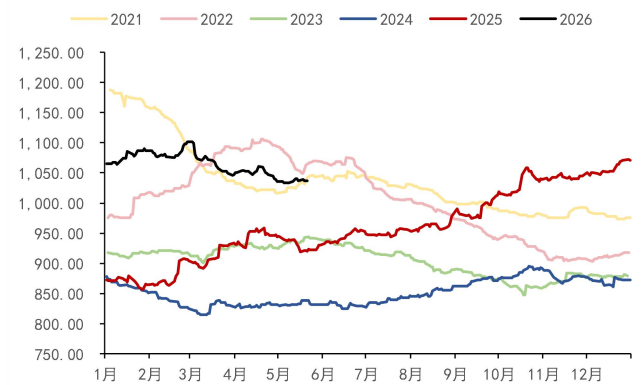
数据来源: WIND、五矿期货研究中心

图 25: 白银 ETF 总持仓 (吨)



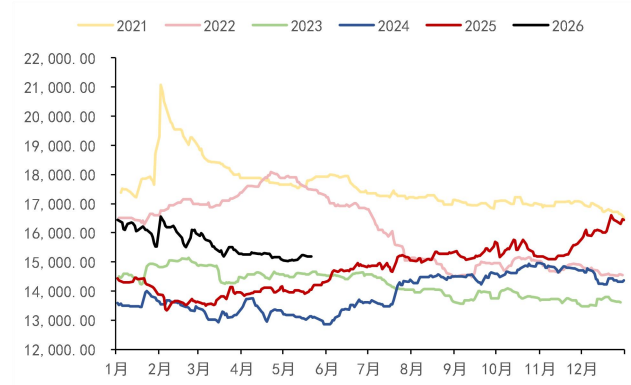
数据来源: WIND、五矿期货研究中心

图 24: SPDR 黄金持仓量 (吨)



数据来源: WIND、五矿期货研究中心

图 25: SLV 白银持仓量 (吨)



数据来源: WIND、五矿期货研究中心

图 26: 主要金银 ETF 持仓

金银ETF持仓情况			2026-05-21	2026-05-20	日度变化	日度涨跌幅	近一年历史分位数
<b>黄金</b>							
SPDR美国	收市价	美元	416.99	417.40	下跌	-0.10%	67.18%
	持有量	吨	1036.85	1036.85	上涨	0.00%	46.09%
	沉淀资金	亿美元	1501.51	1494.06	上涨	0.50%	62.50%
	成交量	万份	464.11	600.50	下跌	-22.71%	4.68%
iShare美国	持有量	吨	478.70	479.29	下跌	-0.12%	41.15%
GBS英国	持有量	吨	30.09	30.09	持平	0.00%	0.38%
PHAU英国	持有量	吨	51.73	51.73	持平	0.00%	0.38%
GOLD英国	持有量	吨	29.86	29.86	持平	0.00%	89.69%
SGBS瑞士	持有量	吨	35.46	35.46	下跌	0.00%	0.38%
<b>白银</b>							
SLV美国	收市价	美元	69.45	68.73	上涨	1.05%	75.98%
	持有量	吨	15179.19	15189.04	下跌	-0.06%	35.43%
	沉淀资金	亿美元	364.71	369.32	下跌	-1.25%	67.32%
	成交量	万份	1694.80	2246.32	下跌	-24.55%	18.89%
ETPMAG澳大利亚	持有量	吨	481.73	481.73	持平	0.00%	82.69%
PSLV加拿大	持有量	吨	6800.37	6800.37	持平	0.00%	99.45%
CEF加拿大	持有量	吨	1547.13	1547.13	持平	0.00%	6.31%

数据来源: WIND、五矿期货研究中心

## 免责声明

---

五矿期货有限公司是经中国证监会批准设立的期货经营机构，已具备有商品期货经纪、金融期货经纪、资产管理、期货交易咨询等业务资格。

本刊所有信息均建立在可靠的资料来源基础上。我们力求能为您提供精确的数据，客观的分析和全面的观点。但我们必须声明，对所有信息可能导致的任何损失概不负责。

本报告并不提供量身定制的交易建议。报告的撰写并未虑及读者的具体财务状况及目标。五矿期货研究团队建议交易者应独立评估特定的交易和战略，并鼓励交易者征求专业财务顾问的意见。具体的交易或战略是否恰当取决于交易者自身的状况和目标。文中所提及的任何观点都仅供参考，不构成买卖建议。

**版权声明：**本报告版权为五矿期货有限公司所有。本刊所含文字、数据和图表未经五矿期货有限公司书面许可，任何人不得以电子、机械、影印、录音或其它任何形式复制、传播或存储于任何检索系统。未经许可，复制本刊任何内容皆属违反版权法行为，可能将受到法律起诉，并承担与之相关的所有损失赔偿和法律费用。

研究报告不代表协会观点，仅供交流使用，不构成任何投资建议。

## 公司总部

---

深圳市南山区滨海大道3165号五矿金融大厦13-16层

电话：400-888-5398

网址：[www.wkqh.cn](http://www.wkqh.cn)