

## 贵金属

王俊

宏观金融组

从业资格号: F0273729

交易咨询号: Z0002942

电话: 028-86133280

邮箱: wangja@wkqh.cn

### 【行情资讯】

沪金涨 0.11%，报 1029.20 元/克，沪银涨 3.38%，报 21741.00 元/千克；COMEX 金跌 0.11%，报 4701.70 美元/盎司，COMEX 银跌 1.05%，报 88.43 美元/盎司；美国 10 年期国债收益率报 4.47%，美元指数报 98.44；

1) 美国 4 月 PPI 环比上涨 1.40%，创近 12 个月新高，剔除食品、能源和贸易的核心 PPI 环比上涨 0.60%，通胀压力持续抬升并向商品及服务端传导。

2) 美国参议院以 54 票对 45 票通过表决，确认沃什就任美联储主席。本次投票为史上党派分歧最严重的一次，仅一位民主党人对其投出赞成票。

3) 26 年票委卡什卡利发言强调当前通胀过高，需恢复至 2% 的目标，并强调联储独立性问题。波士顿联储主席柯林斯指出，现阶段或需再度加息以遏制通胀、保持政策限制性；年内经济有望迎来多轮降息，但通胀或直至 27 年才会明显放缓。

### 【策略观点】

经济基本面方面，4 月美国 PPI 超预期回升，环比上涨 1.40%，创近 12 个月新高，剔除食品、能源和贸易的核心 PPI 环比上涨 0.60%，通胀从能源向食品及服务端扩散，短期联储政策空间受限但中长期仍有降息可能，此外沃什上台后的政策预期仍支撑贵金属价格。受工业需求驱动白银现货端趋紧，国内白银进口套利窗口再度开启，当前白银租赁利率上行至 0.81%。策略上建议短期看多，沪金主力合约参考运行区间 950-1100 元/克，沪银主力合约参考运行区间 20000-23000 元/千克。

图 1：金银重点数据汇总

金银重点数据汇总		单位	2026-05-13	2026-05-12	日度变化	日度涨跌幅	近一年历史分位数
黄金		COMEX报告区间为:	2026-05-12	2026-05-11			
COMEX黄金	收盘价 (活跃合约)	美元/盎司	4722.60	4745.60	下跌	-0.48%	77.38%
	成交量	万手	13.75	13.57	上涨	1.32%	19.84%
	持仓量 (CFTC最新报告期: 周)	万手	36.79	36.95	下跌	-0.43%	9.43%
	库存	吨	902	904	下跌	-0.22%	0.79%
LBMA黄金	收盘价	美元/盎司	4678.40	4729.15	下跌	-1.07%	75.78%
	收盘价 (活跃合约)	元/克	1030.56	1030.12	上涨	0.04%	75.50%
SHFE黄金	成交量	万手	27.49	30.74	下跌	-10.56%	18.47%
	持仓量	万手	32.52	32.67	下跌	-0.45%	27.71%
	库存	吨	110.67	110.67	持平	0.00%	99.19%
	沉淀资金	亿元	536.28	538.47	流出	-0.41%	57.78%
AuT+D	收盘价	多付空	1,029.63	1,028.36	上涨	0.12%	75.90%
	成交量	吨	34.60	49.80	下跌	-30.52%	22.08%
	持仓量	吨	237.46	240.65	下跌	-1.32%	73.89%
白银		COMEX报告区间为:	2026-05-12	2026-05-11			
COMEX白银	收盘价 (活跃合约)	美元/盎司	87.21	86.81	上涨	0.46%	92.15%
	持仓量 (CFTC最新报告期: 周)	万手	9.69	10.13	下跌	-4.29%	0.27%
	库存	吨	9742	9708	上涨	0.35%	2.38%
LBMA白银	收盘价	美元/盎司	83.64	80.40	上涨	4.03%	87.89%
	收盘价 (活跃合约)	元/千克	21,297.00	20,779.00	上涨	2.49%	87.95%
SHFE白银	成交量	万手	125.45	139.21	下跌	-9.88%	49.39%
	持仓量	万手	50.90	50.04	上涨	1.71%	18.87%
	库存	吨	868.17	832.94	上涨	4.23%	51.80%
	沉淀资金	亿元	292.66	280.75	上涨	4.24%	77.04%
AgT+D	收盘价	空付多	21,265.00	20,749.00	流入	2.49%	88.35%
	成交量	吨	766.09	626.58	上涨	22.27%	79.11%
	持仓量	吨	2806.016	2666.67	上涨	5.23%	7.63%

数据来源：WIND、五矿期货研究中心

图 2：COMEX 黄金价格（美元/盎司）与美元指数



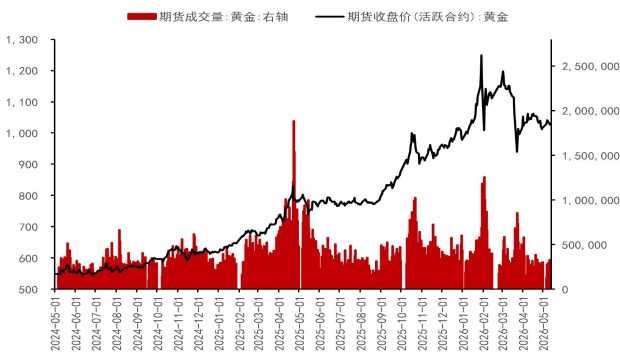
数据来源：WIND、五矿期货研究中心

图 3：COMEX 黄金价格（美元/盎司）与实际利率（%）



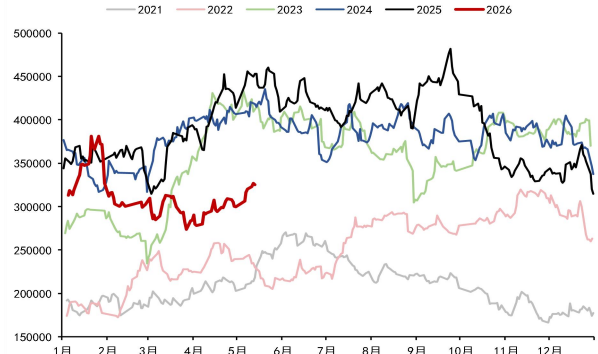
数据来源：WIND、五矿期货研究中心

图 4：上期所黄金价格（元/克）与成交量（手:右轴）



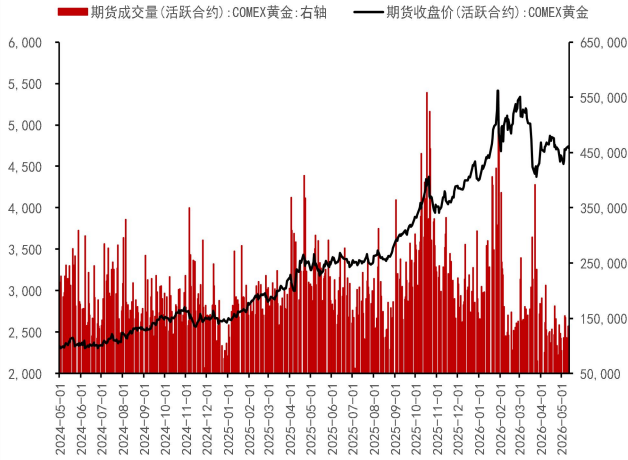
数据来源：WIND、五矿期货研究中心

图 5：上期所黄金总持仓量（手）



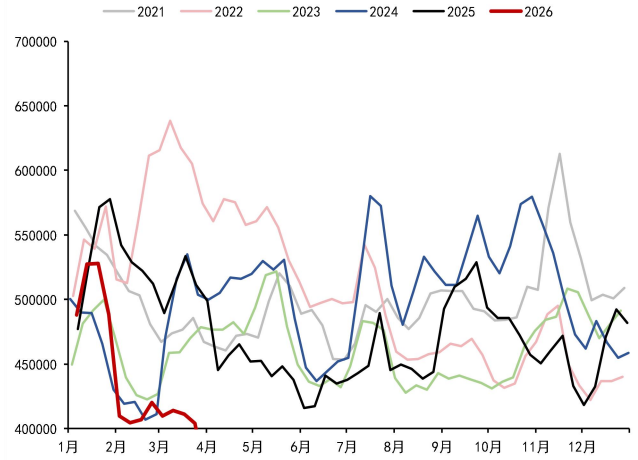
数据来源：WIND、五矿期货研究中心

图 6: COMEX 黄金价格 (美元/盎司) 与成交量 (手: 右轴)



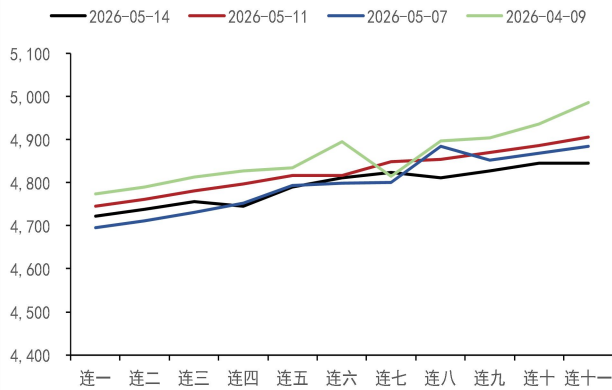
数据来源: WIND、五矿期货研究中心

图 7: COMEX 黄金总持仓量 (CFTC 最新报告期:手)



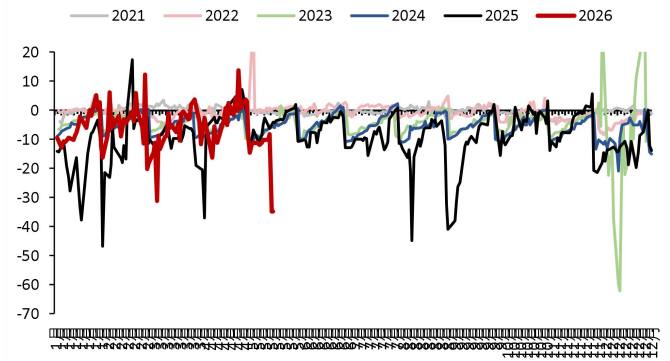
数据来源: WIND、五矿期货研究中心

图 8: COMEX 黄金近远月结构 (美元/盎司)



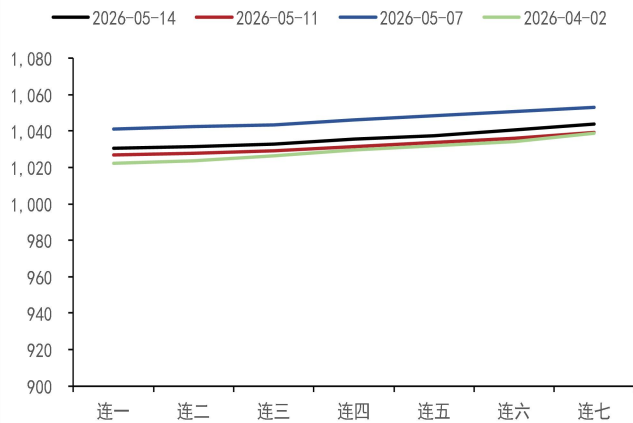
数据来源: WIND、五矿期货研究中心

图 9: 伦敦金现 - COMEX 黄金连一 (美元/盎司)



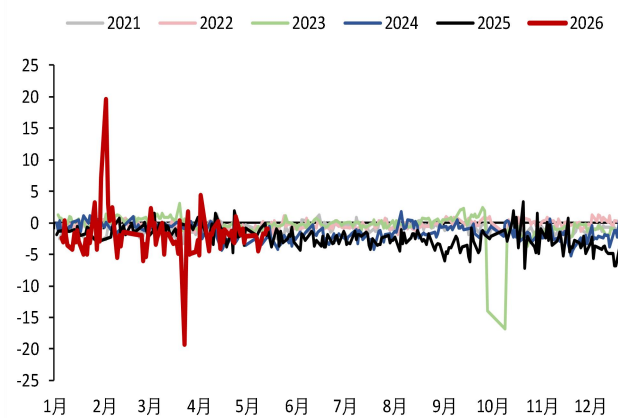
数据来源: WIND、五矿期货研究中心

图 10: 沪金近远月结构 (元/克)



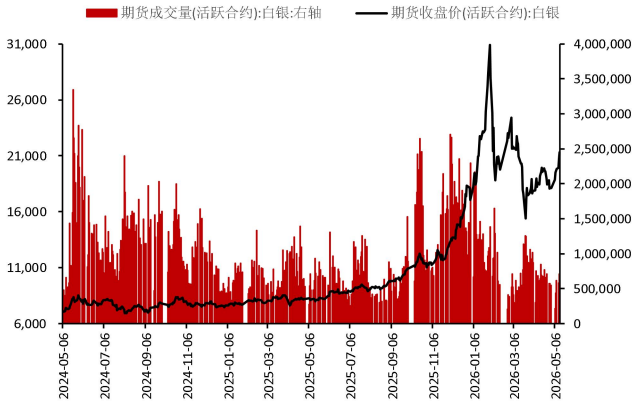
数据来源: WIND、五矿期货研究中心

图 11: AU (T+D) - 沪金连一 (元/克)



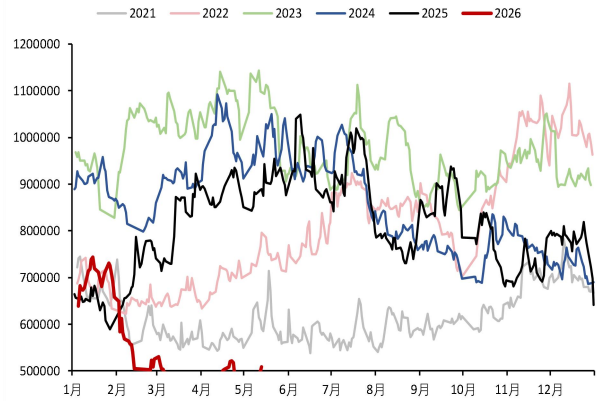
数据来源: WIND、五矿期货研究中心

图 12：沪银价格（元/克）及成交量（手：右轴）



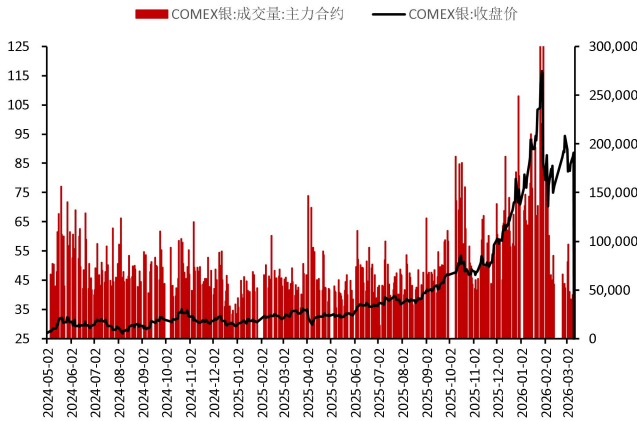
数据来源：WIND、五矿期货研究中心

图 13：沪银总持仓（手）



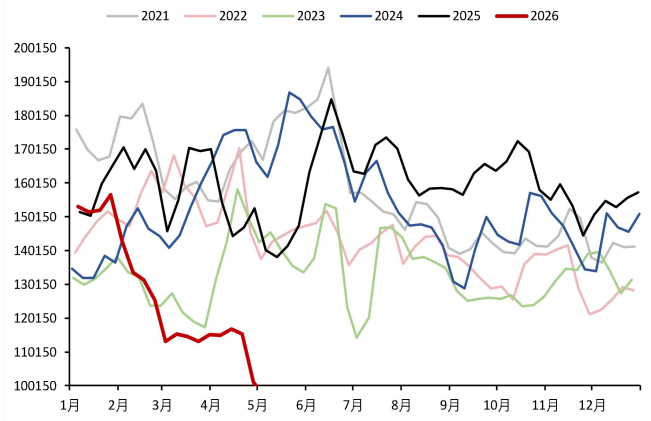
数据来源：WIND、五矿期货研究中心

图 14：COMEX 白银价格（美元/盎司）



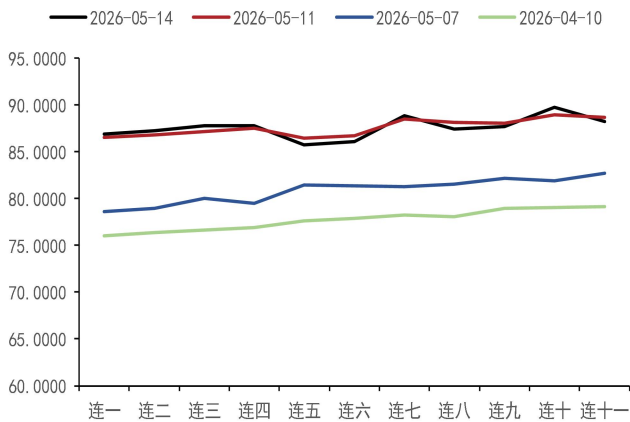
数据来源：WIND、五矿期货研究中心

图 15：COMEX 白银总持仓（手）



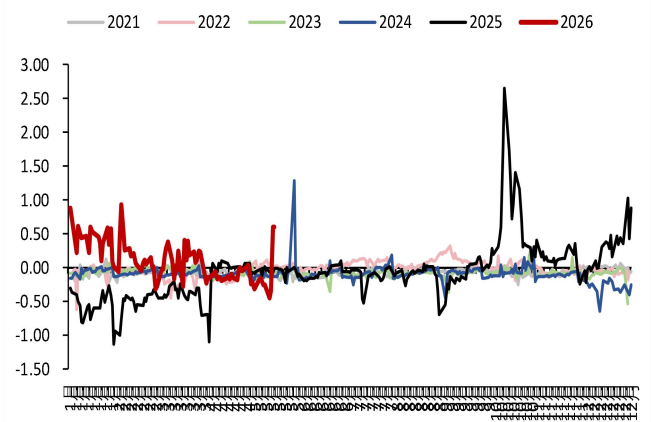
数据来源：WIND、五矿期货研究中心

图 16：COMEX 白银近远月结构（美元/盎司）



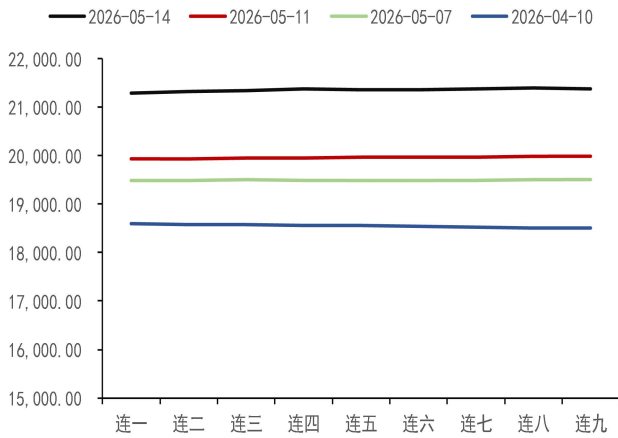
数据来源：WIND、五矿期货研究中心

图 17：伦敦银 - COMEX 白银连一（美元/盎司）



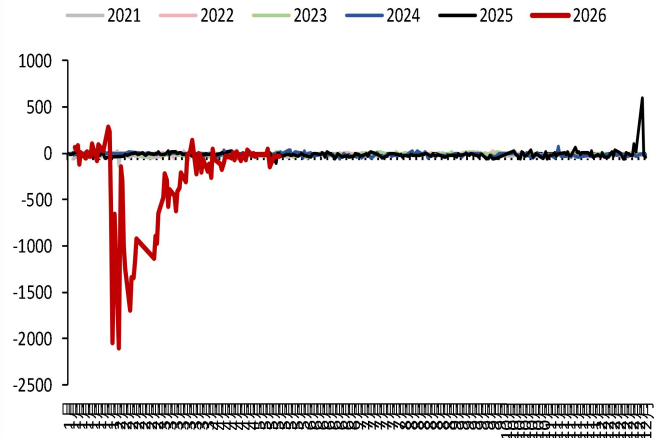
数据来源：WIND、五矿期货研究中心

图 18：沪银近远月结构（元/千克）



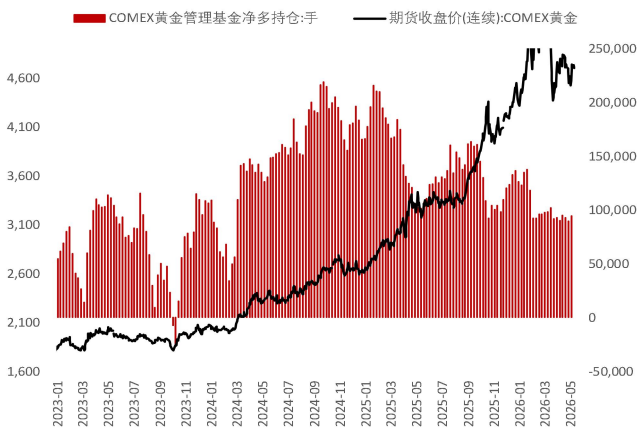
数据来源：WIND、五矿期货研究中心

图 19：Ag (T+D) - 沪银连一（元/千克）



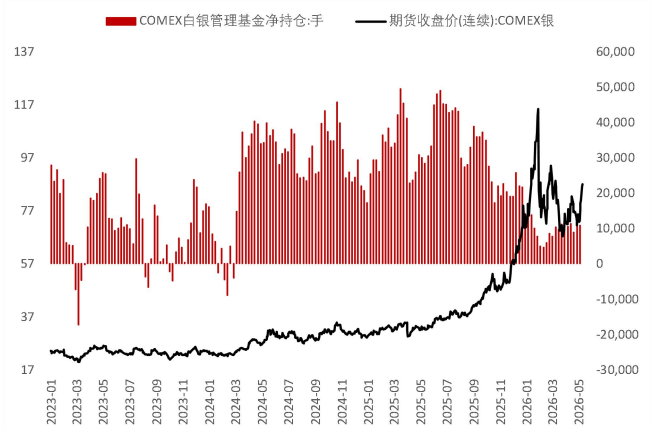
数据来源：WIND、五矿期货研究中心

图 20：COMEX 黄金管理基金净持仓（手，美元/盎司）



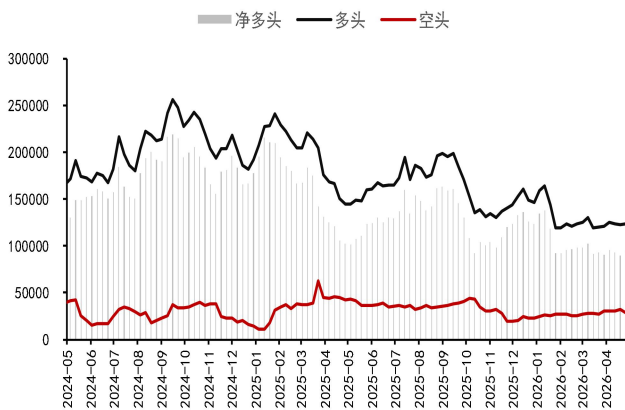
数据来源：WIND、五矿期货研究中心

图 21：COMEX 白银管理基金净持仓（手，美元/盎司）



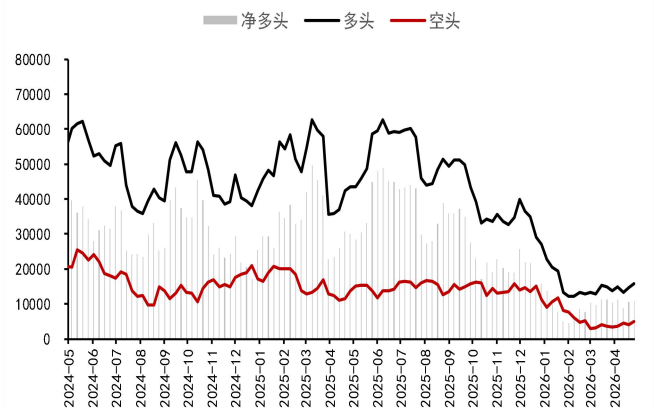
数据来源：WIND、五矿期货研究中心

图 22：COMEX 黄金管理基持仓（手）



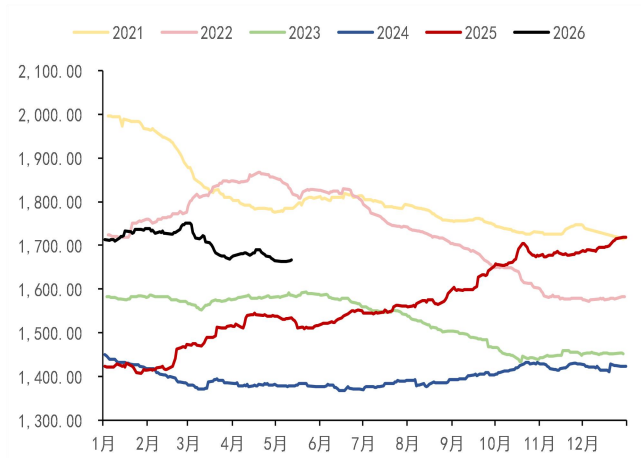
数据来源：WIND、五矿期货研究中心

图 23：COMEX 黄金管理基持仓（手）



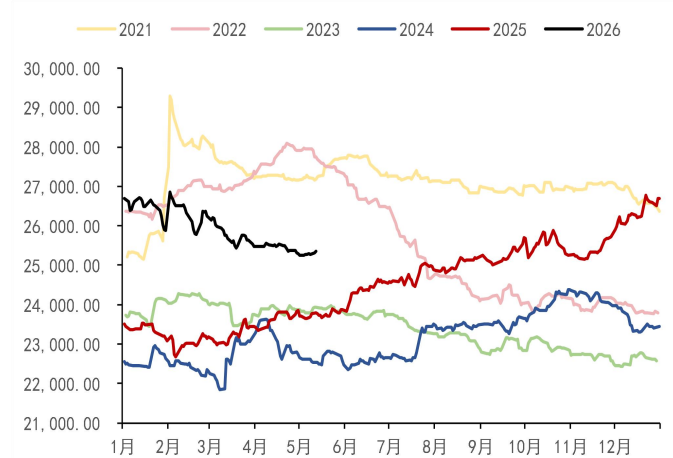
数据来源：WIND、五矿期货研究中心

图 24: 黄金 ETF 总持仓 (吨)



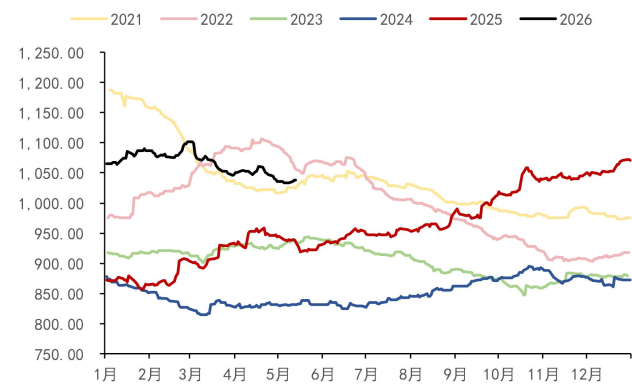
数据来源: WIND、五矿期货研究中心

图 25: 白银 ETF 总持仓 (吨)



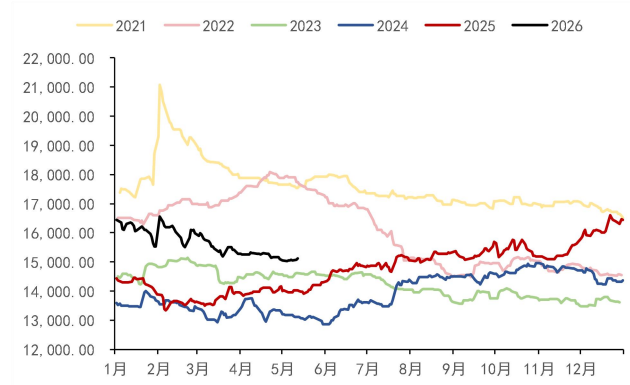
数据来源: WIND、五矿期货研究中心

图 24: SPDR 黄金持仓量 (吨)



数据来源: WIND、五矿期货研究中心

图 25: SLV 白银持仓量 (吨)



数据来源: WIND、五矿期货研究中心

图 26: 主要金银 ETF 持仓

金银ETF持仓情况			2026-05-13	2026-05-12	日度变化	日度涨跌幅	近一年历史分位数
<b>黄金</b>							
SPDR美国	收市价	美元	430.50	432.93	下跌	-0.56%	76.17%
	持有量	吨	1038.28	1038.28	下跌	0.00%	47.65%
	沉淀资金	亿美元	1560.61	1561.53	下跌	-0.06%	73.04%
	成交量	万份	408.26	666.09	下跌	-38.71%	3.12%
iShare美国	持有量	吨	481.63	481.63	持平	0.00%	0.38%
GBS英国	持有量	吨	30.10	30.10	持平	0.00%	0.38%
PHAU英国	持有量	吨	51.81	51.81	持平	0.00%	0.38%
GOLD英国	持有量	吨	29.85	29.85	持平	0.00%	89.31%
SGBS瑞士	持有量	吨	35.43	35.43	下跌	0.00%	0.38%
<b>白银</b>							
SLV美国	收市价	美元	#N/A	78.55	持平	#N/A	0.39%
	持有量	吨	#N/A	15118.67	持平	#N/A	0.39%
	沉淀资金	亿美元	#N/A	406.49	持平	#N/A	0.39%
	成交量	万份	#N/A	3066.36	持平	#N/A	0.39%
ETPMAG澳大利亚	持有量	吨	484.60	486.51	下跌	-0.39%	90.38%
PSLV加拿大	持有量	吨	6766.09	6747.41	上涨	0.28%	97.52%
CEF加拿大	持有量	吨	1547.13	1547.13	持平	0.00%	6.31%

数据来源: WIND、五矿期货研究中心

## 免责声明

---

五矿期货有限公司是经中国证监会批准设立的期货经营机构，已具备有**商品期货经纪、金融期货经纪、资产管理、期货交易咨询**等业务资格。

本刊所有信息均建立在可靠的资料来源基础上。我们力求能为您提供精确的数据，客观的分析和全面的观点。但我们必须声明，对所有信息可能导致的任何损失概不负责。

本报告并不提供量身定制的交易建议。报告的撰写并未虑及读者的具体财务状况及目标。五矿期货研究团队建议交易者应独立评估特定的交易和战略，并鼓励交易者征求专业财务顾问的意见。具体的交易或战略是否恰当取决于交易者自身的状况和目标。文中所提及的任何观点都仅供参考，不构成买卖建议。

**版权声明：**本报告版权为五矿期货有限公司所有。本刊所含文字、数据和图表未经五矿期货有限公司书面许可，任何人不得以电子、机械、影印、录音或其它任何形式复制、传播或存储于任何检索系统。未经许可，复制本刊任何内容皆属违反版权法行为，可能将受到法律起诉，并承担与之相关的所有损失赔偿和法律费用。

研究报告不代表协会观点，仅供交流使用，不构成任何投资建议。

## 公司总部

---

深圳市南山区滨海大道3165号五矿金融大厦13-16层

电话：400-888-5398

网址：[www.wkqh.cn](http://www.wkqh.cn)