

## 贵金属

蒋文斌

宏观金融组

从业资格号：F33048844

交易咨询号：Z0017196

电话：0755-23375128

邮箱：jiangwb@wkqh.cn

### 【行情资讯】

沪金跌 1.31%，报 1016.04 元/克，沪银跌 1.88%，报 18021.00 元/千克；COMEX 金涨 0.01%，报 4609.00 美元/盎司，COMEX 银跌 0.10%，报 73.67 美元/盎司；美国 10 年期国债收益率报 4.36%，美元指数报 98.60；

1) CBO 主任斯瓦格表示，最高法院裁定特朗普借紧急经济权力加征关税违法，将致十年赤字增加 2 万亿美元；而特朗普后续出台的其他贸易措施，可增收 8000 亿至 9000 亿美元。经关税取消与重新加征相互抵消后，十年内预算赤字将抬升 1.1 万亿美元。因政府关税调整权限较大，最终赤字规模难以提前锁定。

2) 日央行以 6 比 3 的投票结果将目标利率维持在 0.75% 不变。

### 【策略观点】

美伊和平谈判停滞，霍尔木兹海峡通行持续受阻，全球石油供应紧缩预期推动油价走高，通胀忧虑重燃推高利率预期，市场仍在等待后续盘面买盘缺乏有力支撑。美联储 4 月 FOMC 会议或仍维持政策利率区间不变，由于本次会议无点阵图公布，故需重点关注鲍威尔表态，若本次言明后续降息条件，释放年内降息信号，或将迎来看涨。此外，当前美国财政赤字因退税政策与军费开支增加而居高不下，叠加金银投机多头已充分出清，为后续金价上行提供支撑。现阶段暂无明确增量催化，贵金属大概率延续区间震荡。策略上建议短期保持观望，沪金主力合约参考运行区间 950-1100 元/克，沪银主力合约参考运行区间 17000-19000 元/千克。

图 1：金银重点数据汇总

金银重点数据汇总		单位	2026-04-28	2026-04-27	日度变化	日度涨跌幅	近一年历史分位数
黄金		COMEX报告区间为:	2026-04-27	2026-04-24			
COMEX黄金	收盘价 (活跃合约)	美元/盎司	4697.70	4725.40	下跌	-0.59%	76.98%
	成交量	万手	8.37	10.08	下跌	-16.95%	1.58%
	持仓量 (CFTC最新报告期: 周)	万手	36.58	36.23	上涨	0.98%	7.54%
	库存	吨	909	910	下跌	-0.08%	0.79%
LBMA黄金	收盘价	美元/盎司	4692.25	4711.65	下跌	-0.41%	77.73%
	收盘价 (活跃合约)	元/克	1022.10	1039.42	下跌	-1.67%	75.10%
SHFE黄金	成交量	万手	28.06	23.99	上涨	16.96%	20.48%
	持仓量	万手	30.52	30.81	下跌	-0.97%	15.26%
	库存	吨	109.65	109.14	上涨	0.47%	99.59%
	沉淀资金	亿元	499.04	512.46	流出	-2.62%	14.75%
AuT+D	收盘价	多付空	1,021.18	1,037.51	下跌	-1.57%	74.69%
	成交量	吨	60.69	36.90	上涨	64.46%	71.08%
	持仓量	吨	250.72	250.68	上涨	0.02%	88.75%
白银		COMEX报告区间为:	2026-04-27	2026-04-24			
COMEX白银	收盘价 (活跃合约)	美元/盎司	75.46	75.69	下跌	-0.30%	75.68%
	持仓量 (CFTC最新报告期: 周)	万手	11.55	11.70	下跌	-1.30%	2.18%
	库存	吨	9803	9802	上涨	0.01%	1.19%
LBMA白银	收盘价	美元/盎司	75.92	74.83	上涨	1.46%	77.73%
	收盘价 (活跃合约)	元/千克	18,068.00	18,820.00	下跌	-4.00%	72.60%
SHFE白银	成交量	万手	96.00	92.49	上涨	3.79%	28.11%
	持仓量	万手	47.41	47.88	下跌	-0.98%	7.63%
	库存	吨	735.17	718.96	上涨	2.26%	44.57%
	沉淀资金	亿元	231.30	243.31	下跌	-4.94%	47.54%
AgT+D	收盘价	空付多	18,066.00	18,796.00	流出	-3.88%	73.09%
	成交量	吨	362.23	340.78	上涨	6.29%	24.89%
	持仓量	吨	2732.712	2698.046	上涨	1.28%	1.20%

数据来源：WIND、五矿期货研究中心

图 2：COMEX 黄金价格（美元/盎司）与美元指数



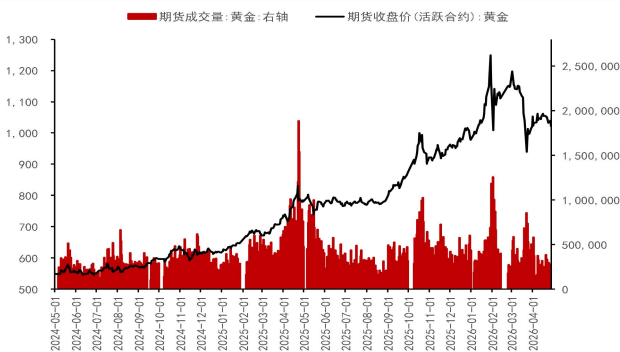
数据来源：WIND、五矿期货研究中心

图 3：COMEX 黄金价格（美元/盎司）与实际利率（%）



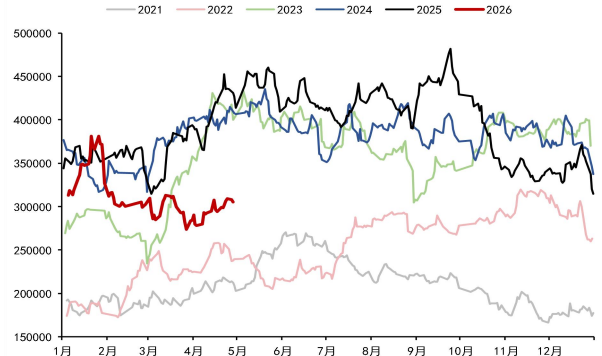
数据来源：WIND、五矿期货研究中心

图 4：上期所黄金价格（元/克）与成交量（手:右轴）



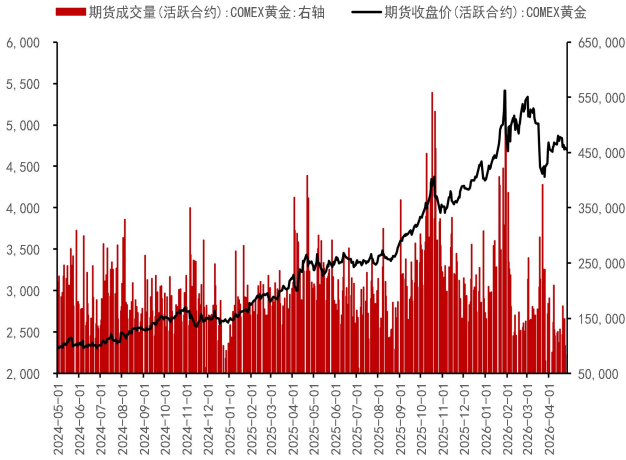
数据来源：WIND、五矿期货研究中心

图 5：上期所黄金总持仓量（手）



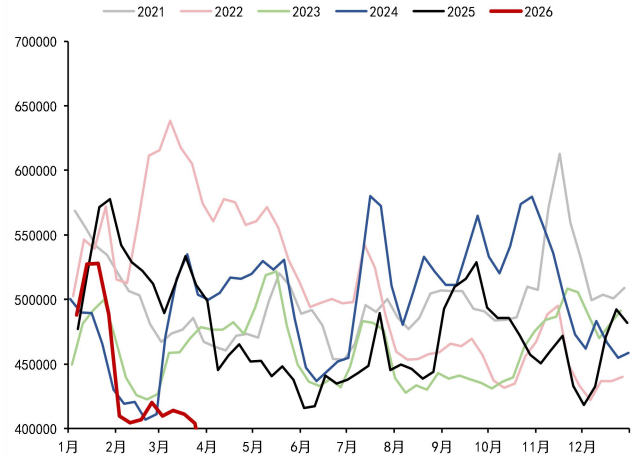
数据来源：WIND、五矿期货研究中心

图 6: COMEX 黄金价格 (美元/盎司) 与成交量 (手: 右轴)



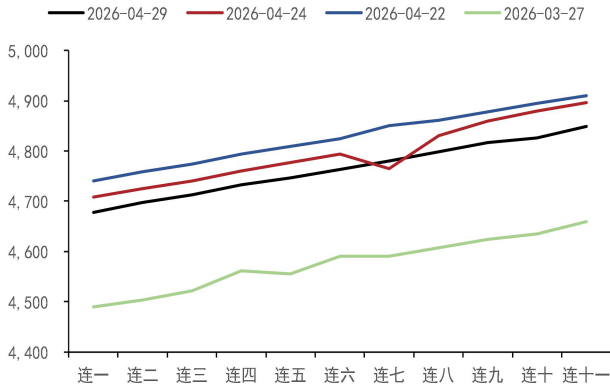
数据来源: WIND、五矿期货研究中心

图 7: COMEX 黄金总持仓量 (CFTC 最新报告期:手)



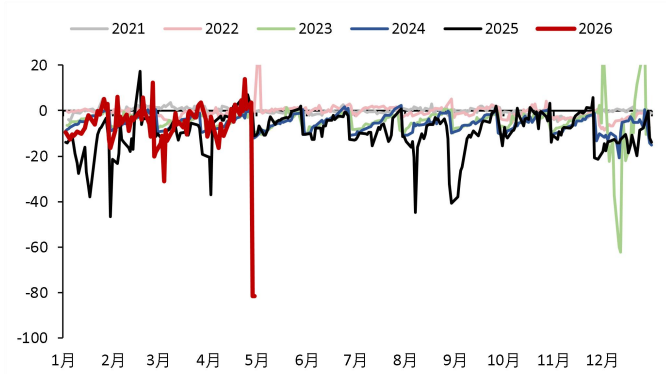
数据来源: WIND、五矿期货研究中心

图 8: COMEX 黄金近远月结构 (美元/盎司)



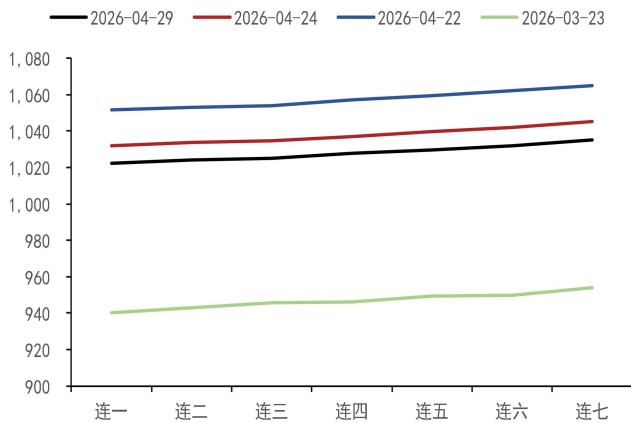
数据来源: WIND、五矿期货研究中心

图 9: 伦敦金现 - COMEX 黄金连一 (美元/盎司)



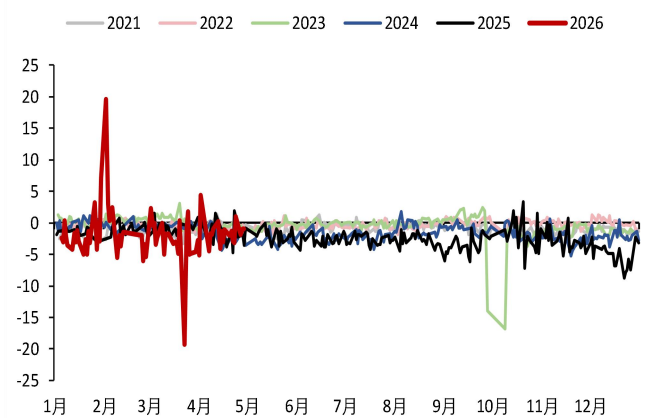
数据来源: WIND、五矿期货研究中心

图 10: 沪金近远月结构 (元/克)



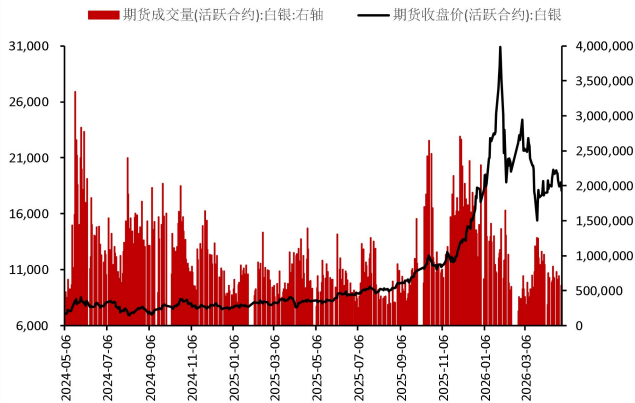
数据来源: WIND、五矿期货研究中心

图 11: AU (T+D) - 沪金连一 (元/克)



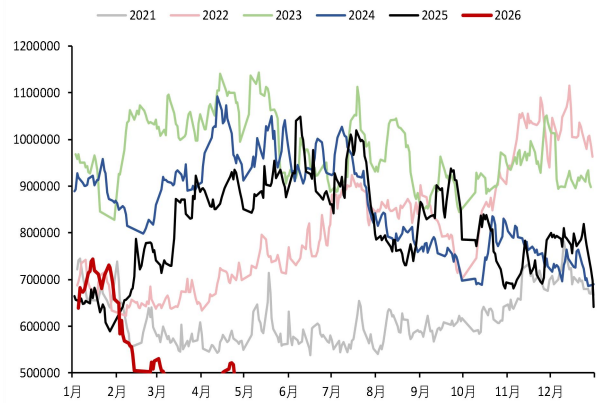
数据来源: WIND、五矿期货研究中心

图 12：沪银价格（元/克）及成交量（手：右轴）



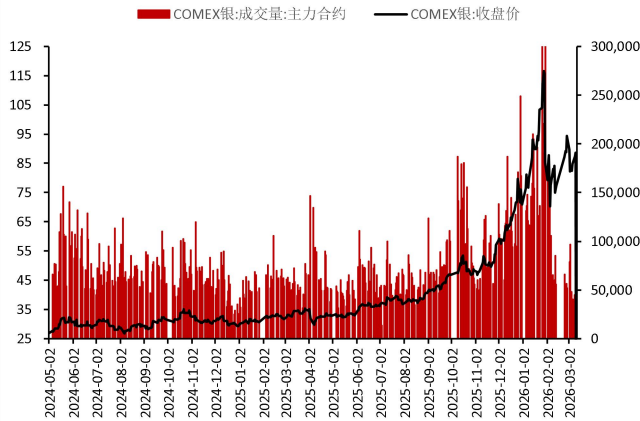
数据来源：WIND、五矿期货研究中心

图 13：沪银总持仓（手）



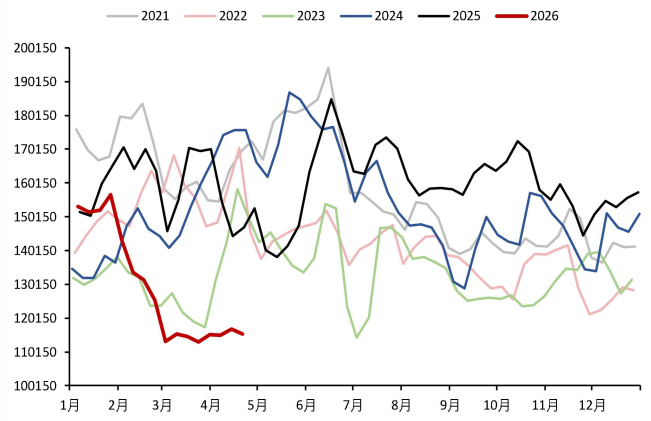
数据来源：WIND、五矿期货研究中心

图 14：COMEX 白银价格（美元/盎司）



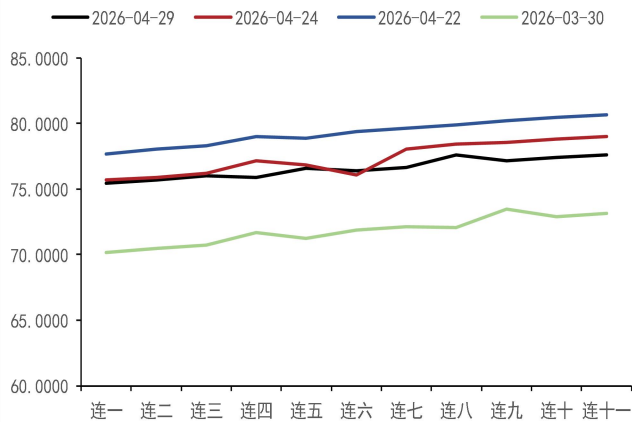
数据来源：WIND、五矿期货研究中心

图 15：COMEX 白银总持仓（手）



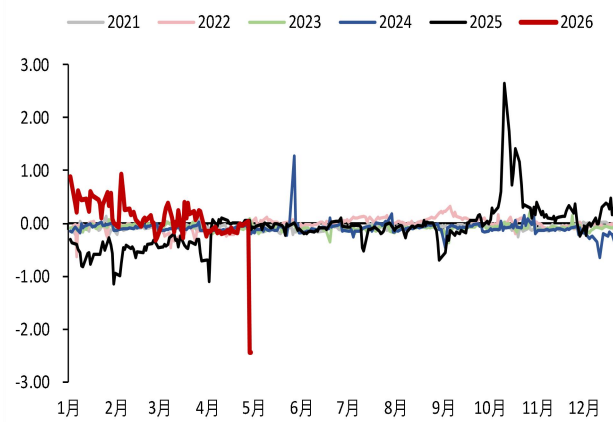
数据来源：WIND、五矿期货研究中心

图 16：COMEX 白银近远月结构（美元/盎司）



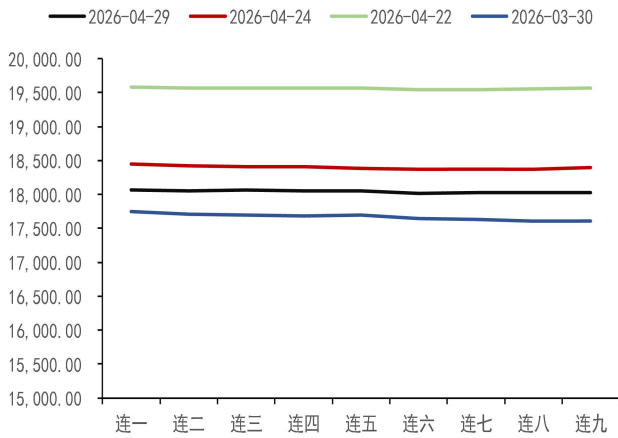
数据来源：WIND、五矿期货研究中心

图 17：伦敦银 - COMEX 白银连一（美元/盎司）



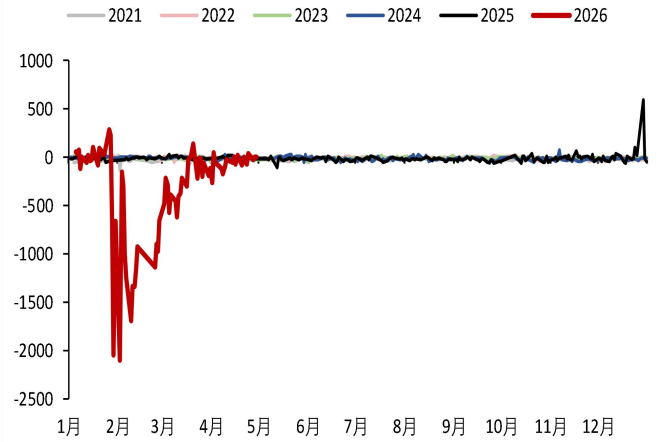
数据来源：WIND、五矿期货研究中心

图 18: 沪银近远月结构 (元/千克)



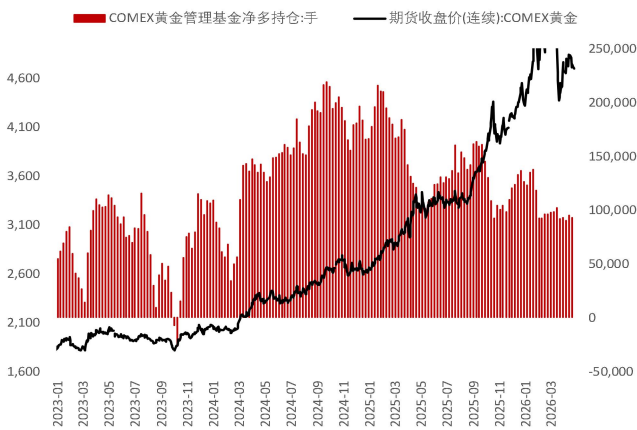
数据来源: WIND、五矿期货研究中心

图 19: Ag (T+D) - 沪银连一 (元/千克)



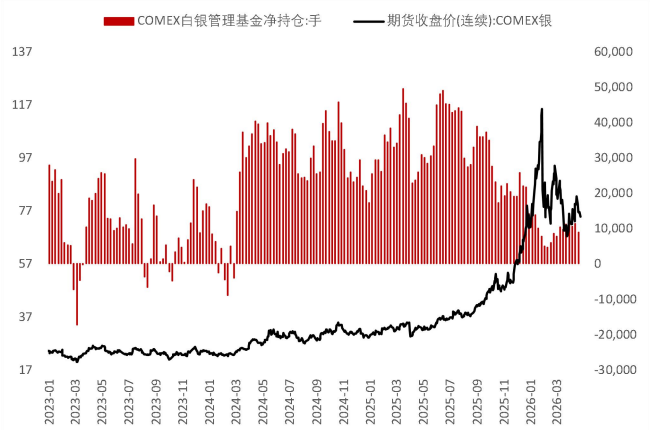
数据来源: WIND、五矿期货研究中心

图 20: COMEX 黄金管理基金净持仓 (手, 美元/盎司)



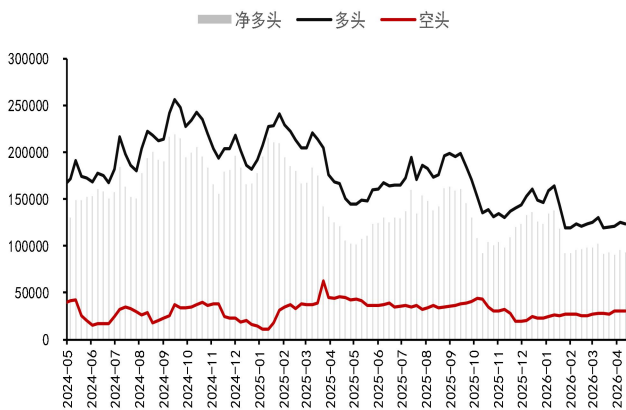
数据来源: WIND、五矿期货研究中心

图 21: COMEX 白银管理基金净持仓 (手, 美元/盎司)



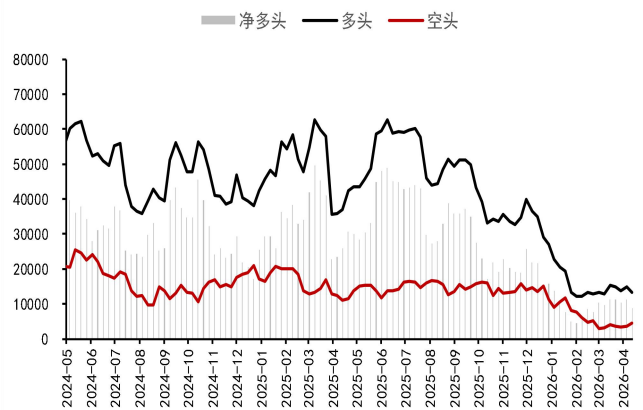
数据来源: WIND、五矿期货研究中心

图 22: COMEX 黄金管理基持仓 (手)



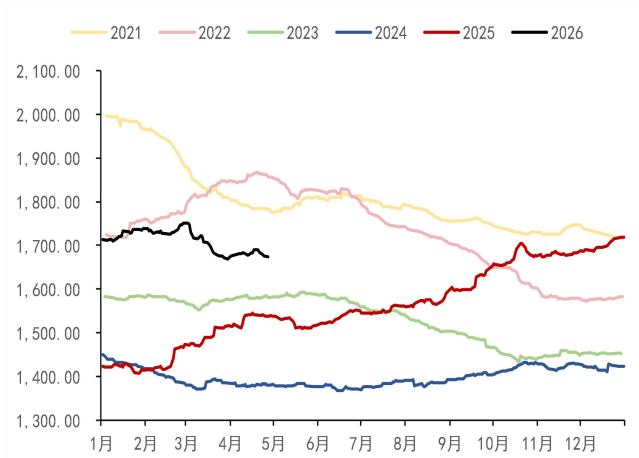
数据来源: WIND、五矿期货研究中心

图 23: COMEX 黄金管理基持仓 (手)



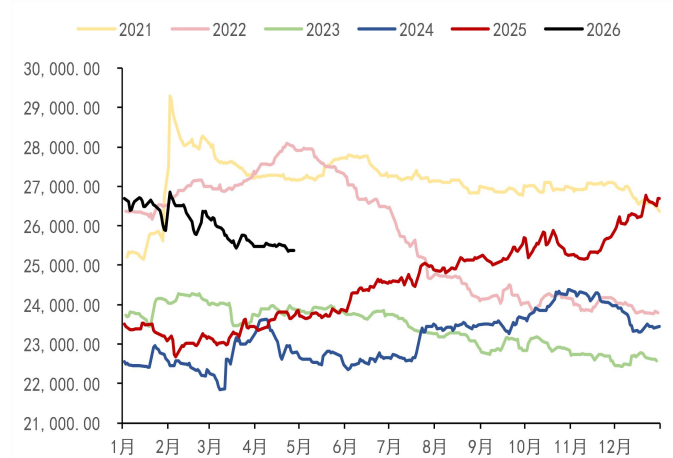
数据来源: WIND、五矿期货研究中心

图 24: 黄金 ETF 总持仓 (吨)



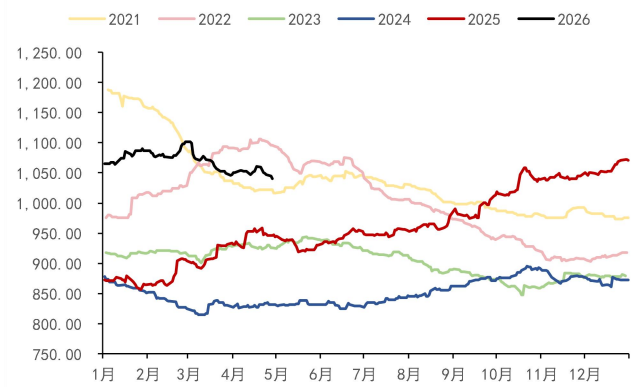
数据来源: WIND、五矿期货研究中心

图 25: 白银 ETF 总持仓 (吨)



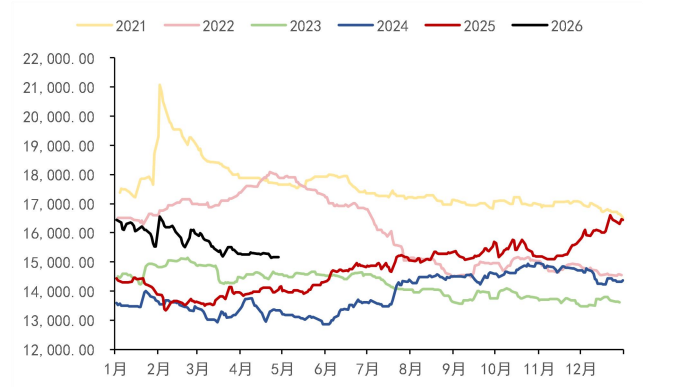
数据来源: WIND、五矿期货研究中心

图 24: SPDR 黄金持仓量 (吨)



数据来源: WIND、五矿期货研究中心

图 25: SLV 白银持仓量 (吨)



数据来源: WIND、五矿期货研究中心

图 26: 主要金银 ETF 持仓

金银ETF持仓情况			2026-04-28	2026-04-27	日度变化	日度涨跌幅	近一年历史分位数
<b>黄金</b>							
SPDR美国	收市价	美元	421.91	429.89	下跌	-1.86%	74.21%
	持有量	吨	1040.91	1044.34	下跌	-0.33%	53.12%
	沉淀资金	亿美元	1527.21	1575.02	下跌	-3.04%	71.48%
	成交量	万份	767.82	610.52	上涨	25.76%	23.04%
iShare美国	持有量	吨	481.76	481.76	持平	0.00%	54.23%
GBS英国	持有量	吨	30.24	30.24	持平	0.00%	0.38%
PHAU英国	持有量	吨	52.30	52.30	持平	0.00%	0.38%
GOLD英国	持有量	吨	29.82	29.82	持平	0.00%	90.07%
SGBS瑞士	持有量	吨	35.38	35.38	下跌	0.00%	0.38%
<b>白银</b>							
SLV美国	收市价	美元	66.20	68.33	下跌	-3.12%	72.44%
	持有量	吨	15154.69	15154.69	持平	0.00%	34.64%
	沉淀资金	亿美元	356.47	369.75	下跌	-3.59%	69.68%
	成交量	万份	2138.23	1334.72	上涨	60.20%	33.07%
ETPMAG澳大利亚	持有量	吨	483.31	483.31	持平	0.00%	89.56%
PSLV加拿大	持有量	吨	6744.26	6744.26	持平	0.00%	82.14%
CEF加拿大	持有量	吨	1555.21	1555.21	持平	0.00%	4.94%

数据来源: WIND、五矿期货研究中心



五矿期货有限公司  
MINMETALS FUTURES CO.,LTD

贵金属研究

## 免责声明

---

五矿期货有限公司是经中国证监会批准设立的期货经营机构，已具备有**商品期货经纪、金融期货经纪、资产管理、期货交易咨询**等业务资格。

本刊所有信息均建立在可靠的资料来源基础上。我们力求能为您提供精确的数据，客观的分析和全面的观点。但我们必须声明，对所有信息可能导致的任何损失概不负责。

本报告并不提供量身定制的交易建议。报告的撰写并未虑及读者的具体财务状况及目标。五矿期货研究团队建议交易者应独立评估特定的交易和战略，并鼓励交易者征求专业财务顾问的意见。具体的交易或战略是否恰当取决于交易者自身的状况和目标。文中所提及的任何观点都仅供参考，不构成买卖建议。

**版权声明：**本报告版权为五矿期货有限公司所有。本刊所含文字、数据和图表未经五矿期货有限公司书面许可，任何人不得以电子、机械、影印、录音或其它任何形式复制、传播或存储于任何检索系统。未经许可，复制本刊任何内容皆属违反版权法行为，可能将受到法律起诉，并承担与之相关的所有损失赔偿和法律费用。

研究报告不代表协会观点，仅供交流使用，不构成任何投资建议。

## 公司总部

---

深圳市南山区滨海大道3165号五矿金融大厦13-16层

电话：400-888-5398

网址：[www.wkqh.cn](http://www.wkqh.cn)