

贵金属

蒋文斌

宏观金融组

从业资格号：F33048844

交易咨询号：Z0017196

电话：0755-23375128

邮箱：jiangwb@wkqh.cn

【行情资讯】

沪金跌 0.20%，报 1041.50 元/克，沪银跌 1.88%，报 18966.00 元/千克；COMEX 金跌 0.21%，报 4714.10 美元/盎司，COMEX 银涨 0.39%，报 75.80 美元/盎司；美国 10 年期国债收益率报 4.34%，美元指数报 98.80；

1) 芝商所 (CME) 对 COMEX 黄金、白银期货实施保证金比例下调：COMEX 黄金 Non- HRP 初始与维持保证金由 7% 降至 6%，HRP 初始保证金由 7.7% 降至 6.6%、维持保证金同步降至 6%；COMEX 白银 Non- HRP 初始与维持保证金由 14% 降至 11%，HRP 初始保证金由 15.4% 降至 12.1%、维持保证金同步降至 11%。

2) 特朗普表态，美国在伊朗问题上无意仓促行事，仍保留军事应对选项，但明确不会对伊朗动用核武器；与此同时，以色列与黎巴嫩之间的停火协议将再度延长三周。

【策略观点】

特朗普宣布无限期延长对伊停火，以黎停火协议同步延长三周，地缘局势短线失控风险回落，市场波动逐步收敛，但海峡航运封锁风险仍未消解，能源供给扰动及通胀压力依旧存在；当前美债收益率维持在 4.3% 左右平稳运行，黄金整体走势保持震荡格局。叠加沃什于听证会重申美联储货币政策独立性、坚守抗通胀立场，对降息持审慎态度并主张以缩表收紧货币，市场重新评估政策框架与通胀应对逻辑，停火延长仅阶段性缓和和市场情绪，并未实质松动政策及利率预期，金价短期上行空间仍受货币收紧预期压制。策略上建议保持观望，沪金主力合约参考运行区间 950-1100 元/克，沪银主力合约参考运行区间 19000-20500 元/千克。

图 1：金银重点数据汇总

金银重点数据汇总		单位	2026-04-23	2026-04-22	日度变化	日度涨跌幅	近一年历史分位数
黄金		COMEX报告区间为:	2026-04-22	2026-04-21			
COMEX黄金	收盘价(活跃合约)	美元/盎司	4758.30	4738.50	上涨	0.42%	80.15%
	成交量	万手	9.72	17.20	下跌	-43.50%	2.77%
	持仓量(CFTC最新报告期:周)	万手	36.23	35.49	上涨	2.08%	5.66%
	库存	吨	919	926	下跌	-0.76%	0.79%
LBMA黄金	收盘价	美元/盎司	4742.10	4776.75	下跌	-0.73%	80.07%
	收盘价(活跃合约)	元/克	1040.06	1051.40	下跌	-1.08%	79.51%
SHFE黄金	成交量	万手	26.73	33.21	下跌	-19.51%	15.66%
	持仓量	万手	30.63	30.16	上涨	1.58%	16.46%
	库存	吨	109.14	109.14	持平	0.00%	98.79%
	沉淀资金	亿元	509.77	507.29	流入	0.49%	28.27%
AuT+D	收盘价	空付多	1,036.88	1,048.54	下跌	-1.11%	79.11%
	成交量	吨	71.41	75.67	下跌	-5.64%	85.14%
	持仓量	吨	249.54	242.40	上涨	2.94%	88.75%
白银		COMEX报告区间为:	2026-04-22	2026-04-21			
COMEX白银	收盘价(活跃合约)	美元/盎司	77.69	76.67	上涨	1.33%	80.78%
	持仓量(CFTC最新报告期:周)	万手	11.70	11.51	上涨	1.60%	2.18%
	库存	吨	9851	9929	下跌	-0.79%	0.79%
LBMA白银	收盘价	美元/盎司	78.07	79.01	下跌	-1.19%	80.07%
	收盘价(活跃合约)	元/千克	18,967.00	19,586.00	下跌	-3.16%	79.11%
SHFE白银	成交量	万手	101.43	102.38	下跌	-0.93%	33.73%
	持仓量	万手	51.79	52.19	下跌	-0.77%	15.26%
	库存	吨	648.20	644.27	上涨	0.61%	36.54%
	沉淀资金	亿元	265.22	275.98	下跌	-3.90%	68.03%
AgT+D	收盘价	空付多	18,896.00	19,543.00	流出	-3.31%	79.51%
	成交量	吨	336.71	376.57	下跌	-10.58%	19.67%
	持仓量	吨	2737.702	2800.75	下跌	-2.25%	0.80%

数据来源：WIND、五矿期货研究中心

图 2：COMEX 黄金价格（美元/盎司）与美元指数



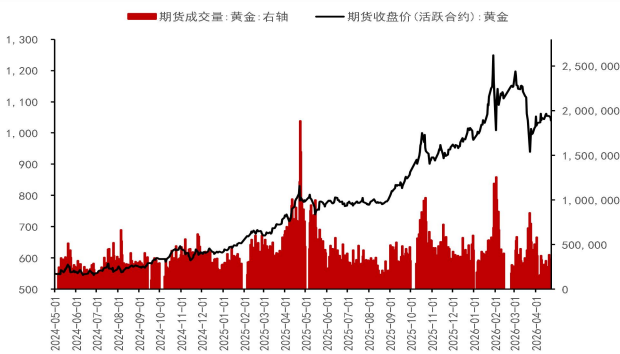
数据来源：WIND、五矿期货研究中心

图 3：COMEX 黄金价格（美元/盎司）与实际利率（%）



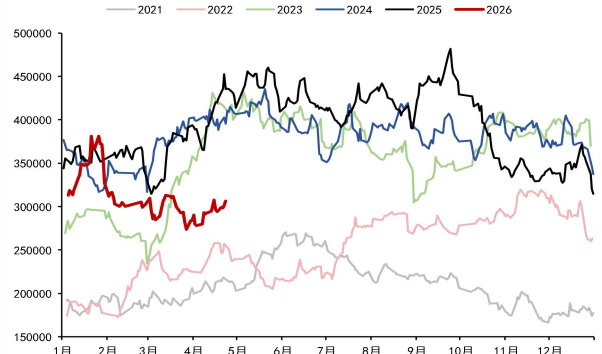
数据来源：WIND、五矿期货研究中心

图 4：上期所黄金价格（元/克）与成交量（手:右轴）



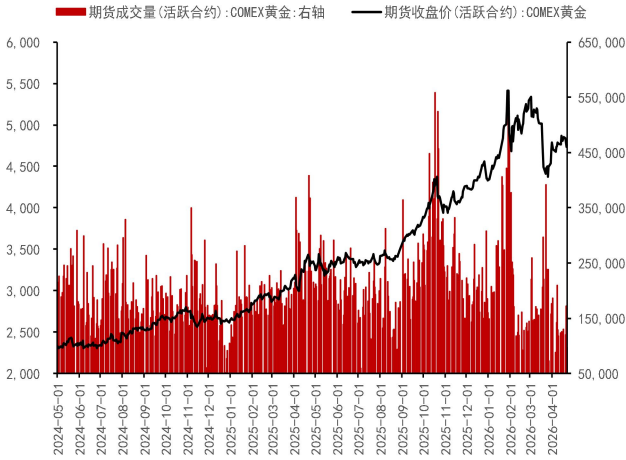
数据来源：WIND、五矿期货研究中心

图 5：上期所黄金总持仓量（手）



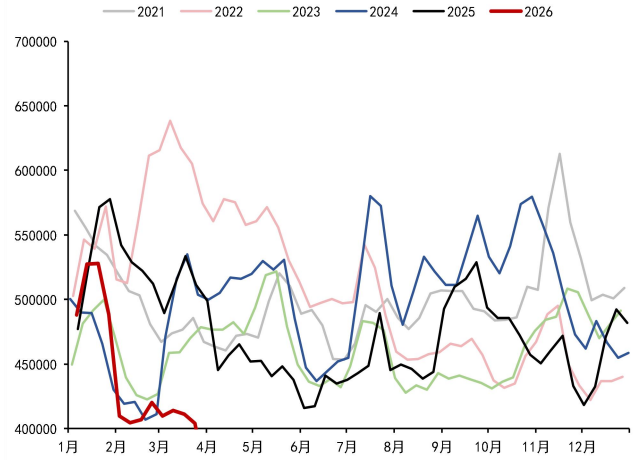
数据来源：WIND、五矿期货研究中心

图 6: COMEX 黄金价格 (美元/盎司) 与成交量 (手: 右轴)



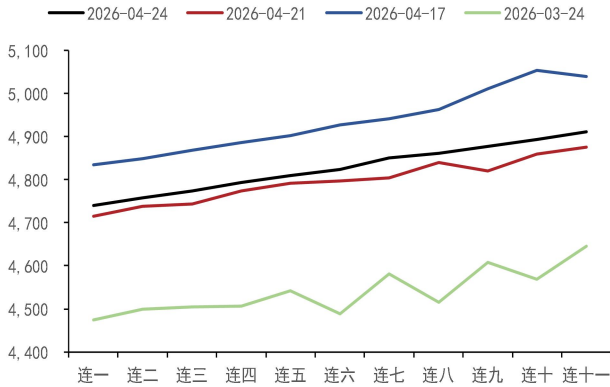
数据来源: WIND、五矿期货研究中心

图 7: COMEX 黄金总持仓量 (CFTC 最新报告期:手)



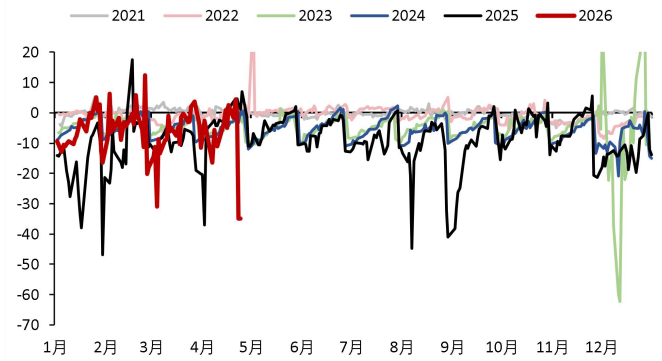
数据来源: WIND、五矿期货研究中心

图 8: COMEX 黄金近远月结构 (美元/盎司)



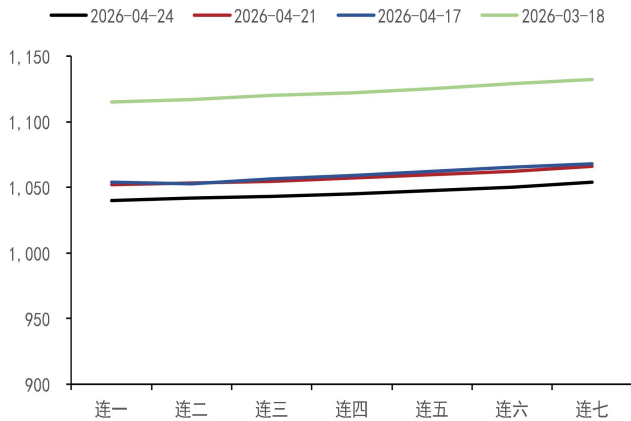
数据来源: WIND、五矿期货研究中心

图 9: 伦敦金现 - COMEX 黄金连一 (美元/盎司)



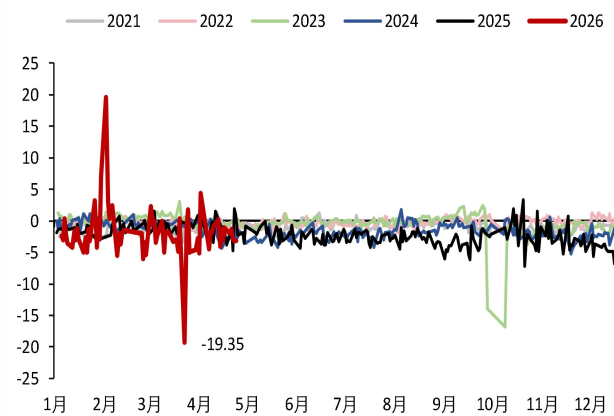
数据来源: WIND、五矿期货研究中心

图 10: 沪金近远月结构 (元/克)



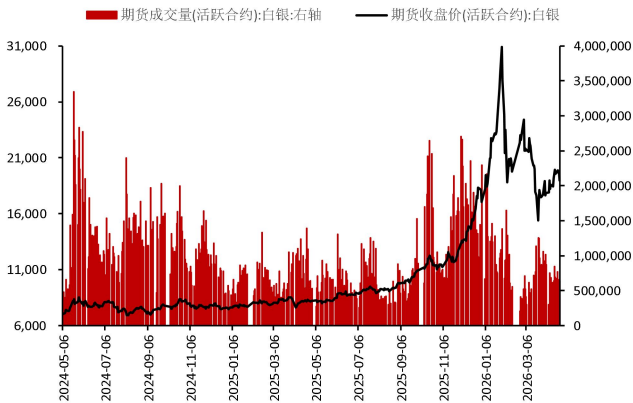
数据来源: WIND、五矿期货研究中心

图 11: AU (T+D) - 沪金连一 (元/克)



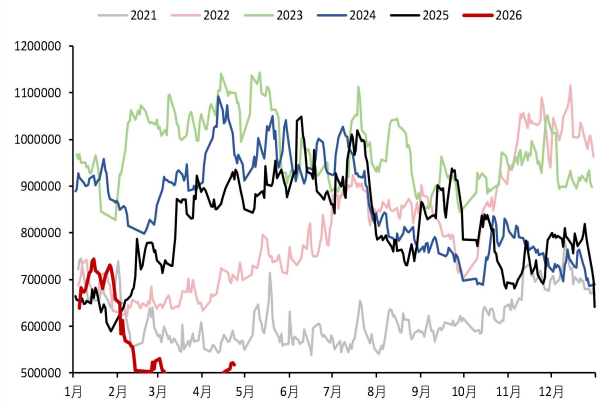
数据来源: WIND、五矿期货研究中心

图 12: 沪银价格 (元/克) 及成交量 (手: 右轴)



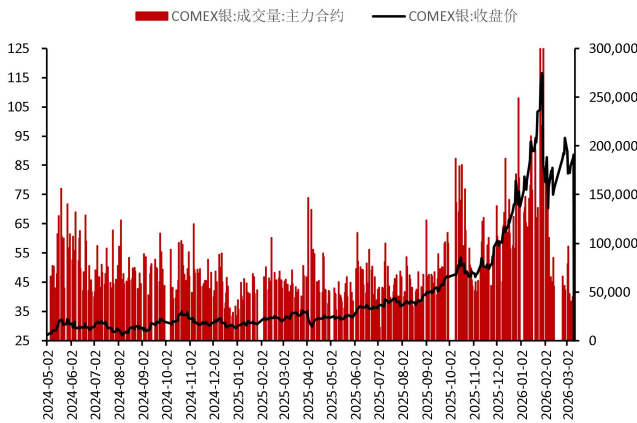
数据来源: WIND、五矿期货研究中心

图 13: 沪银总持仓 (手)



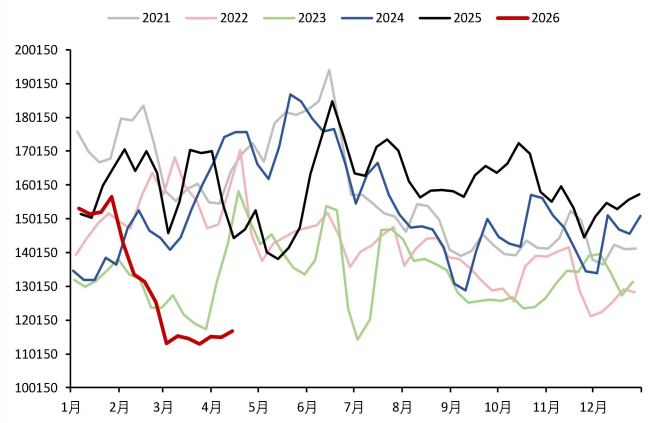
数据来源: WIND、五矿期货研究中心

图 14: COMEX 白银价格 (美元/盎司)



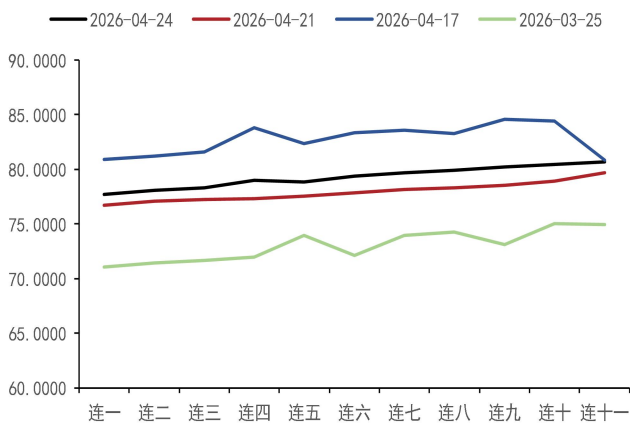
数据来源: WIND、五矿期货研究中心

图 15: COMEX 白银总持仓 (手)



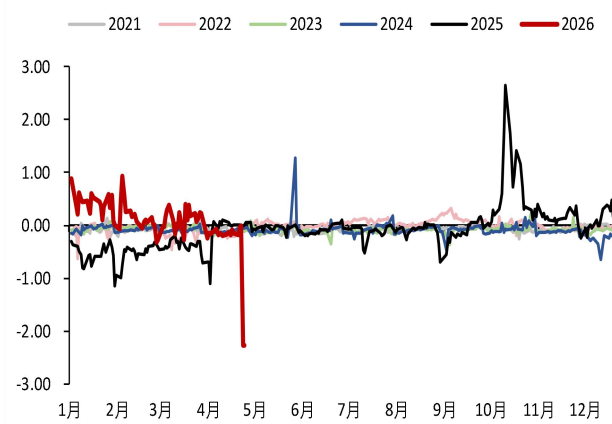
数据来源: WIND、五矿期货研究中心

图 16: COMEX 白银近远月结构 (美元/盎司)



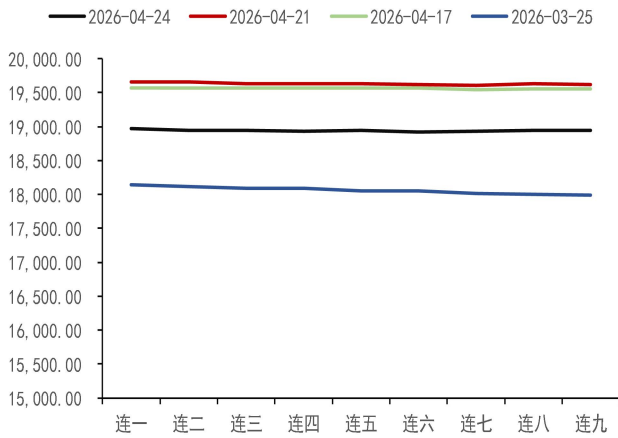
数据来源: WIND、五矿期货研究中心

图 17: 伦敦银 - COMEX 白银连一 (美元/盎司)



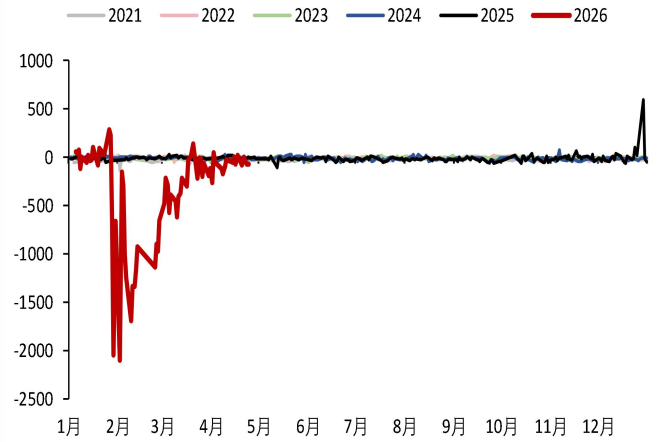
数据来源: WIND、五矿期货研究中心

图 18: 沪银近远月结构 (元/千克)



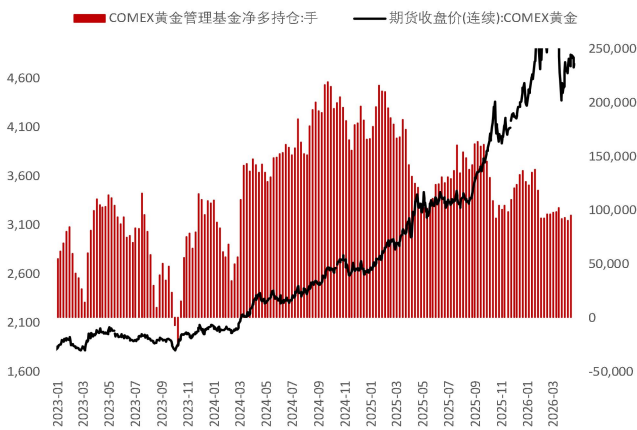
数据来源: WIND、五矿期货研究中心

图 19: Ag (T+D) - 沪银连一 (元/千克)



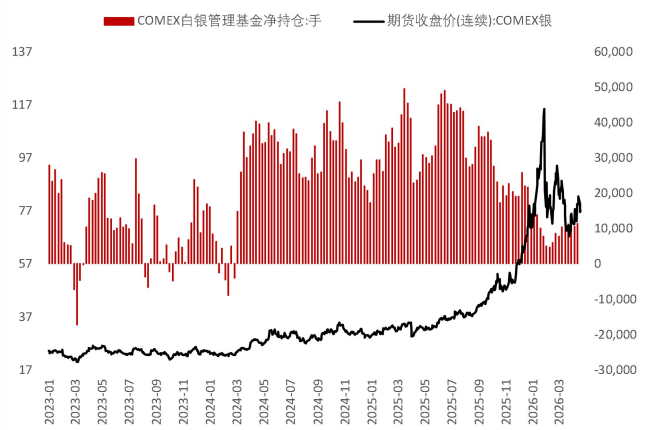
数据来源: WIND、五矿期货研究中心

图 20: COMEX 黄金管理基金净持仓 (手, 美元/盎司)



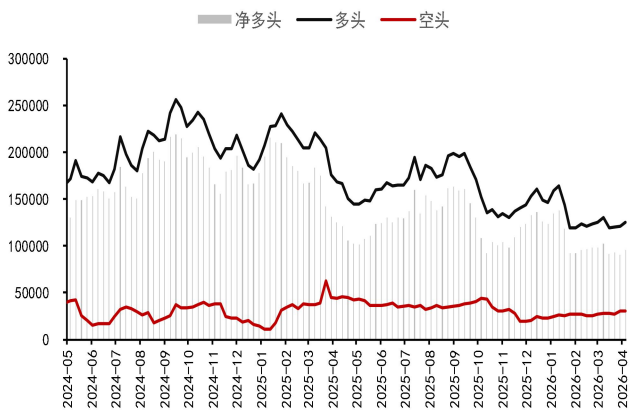
数据来源: WIND、五矿期货研究中心

图 21: COMEX 白银管理基金净持仓 (手, 美元/盎司)



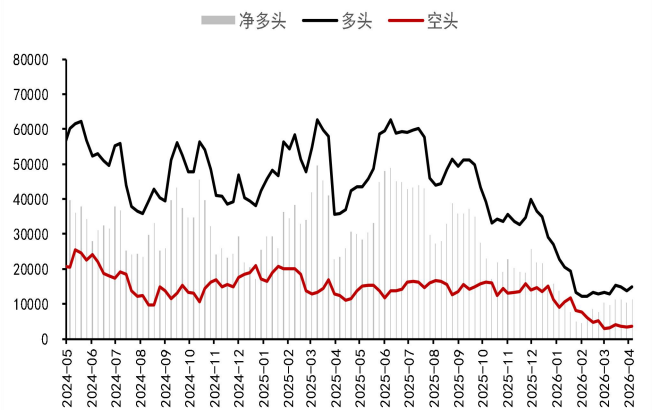
数据来源: WIND、五矿期货研究中心

图 22: COMEX 黄金管理基持仓 (手)



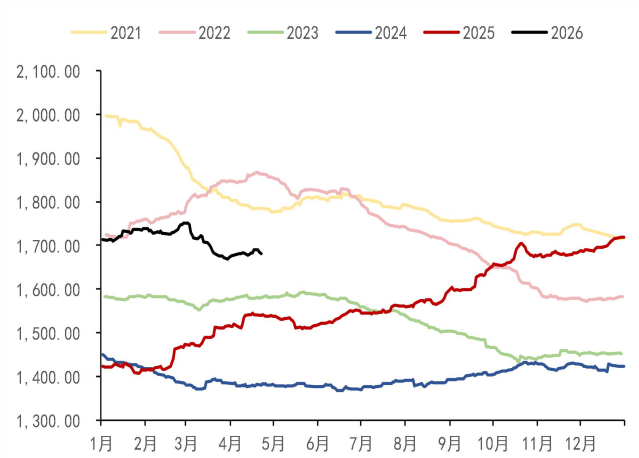
数据来源: WIND、五矿期货研究中心

图 23: COMEX 黄金管理基持仓 (手)



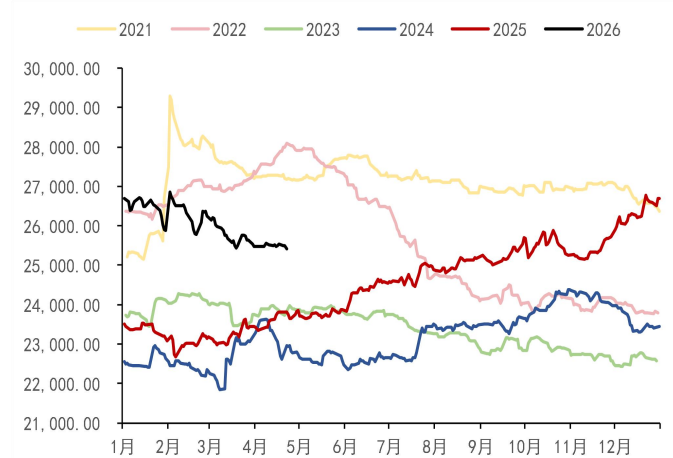
数据来源: WIND、五矿期货研究中心

图 24: 黄金 ETF 总持仓 (吨)



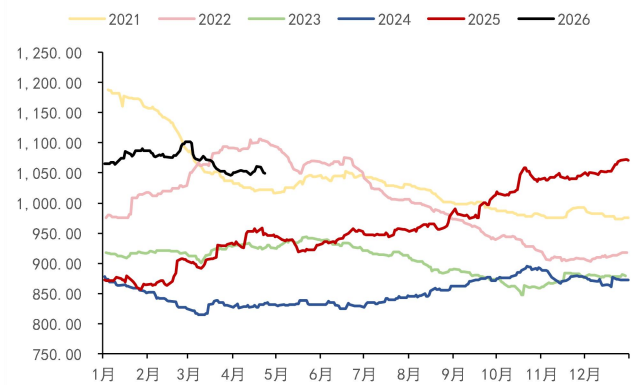
数据来源: WIND、五矿期货研究中心

图 25: 白银 ETF 总持仓 (吨)



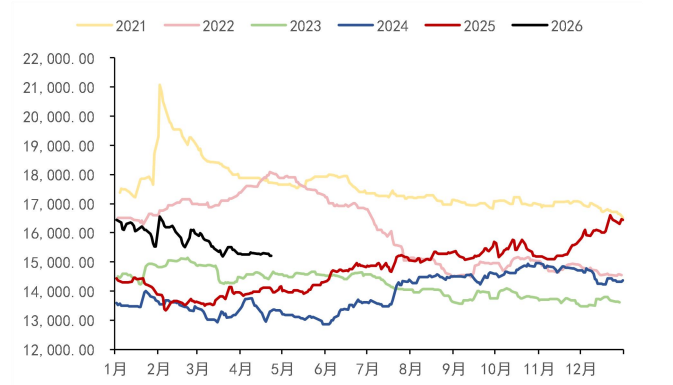
数据来源: WIND、五矿期货研究中心

图 24: SPDR 黄金持仓量 (吨)



数据来源: WIND、五矿期货研究中心

图 25: SLV 白银持仓量 (吨)



数据来源: WIND、五矿期货研究中心

图 26: 主要金银 ETF 持仓

金银ETF持仓情况			2026-04-23	2026-04-22	日度变化	日度涨跌幅	近一年历史分位数
黄金							
SPDR美国	收市价	美元	431.04	435.26	下跌	-0.97%	78.90%
	持有量	吨	1049.19	1050.91	下跌	-0.16%	62.89%
	沉淀资金	亿美元	1591.49	1601.86	下跌	-0.65%	78.12%
	成交量	万份	492.87	517.81	下跌	-4.82%	4.29%
iShare美国	持有量	吨	481.76	481.76	持平	0.00%	55.38%
GBS英国	持有量	吨	30.22	30.22	持平	0.00%	0.38%
PHAU英国	持有量	吨	52.36	52.36	持平	0.00%	0.38%
GOLD英国	持有量	吨	29.76	29.76	持平	0.00%	79.38%
SGBS瑞士	持有量	吨	35.38	35.36	上涨	0.05%	0.38%
白银							
SLV美国	收市价	美元	68.38	70.37	下跌	-2.83%	76.37%
	持有量	吨	15202.55	15202.55	持平	0.00%	40.15%
	沉淀资金	亿美元	362.69	381.45	下跌	-4.92%	71.65%
	成交量	万份	2171.67	1441.61	上涨	50.64%	34.64%
ETPMAG澳大利亚	持有量	吨	483.31	484.20	下跌	-0.18%	90.38%
PSLV加拿大	持有量	吨	6744.26	6744.26	持平	0.00%	82.96%
CEF加拿大	持有量	吨	1555.21	1555.21	持平	0.00%	4.94%

数据来源: WIND、五矿期货研究中心



五矿期货有限公司
MINMETALS FUTURES CO.,LTD

贵金属研究

免责声明

五矿期货有限公司是经中国证监会批准设立的期货经营机构，已具备有商品期货经纪、金融期货经纪、资产管理、期货交易咨询等业务资格。

本刊所有信息均建立在可靠的资料来源基础上。我们力求能为您提供精确的数据，客观的分析和全面的观点。但我们必须声明，对所有信息可能导致的任何损失概不负责。

本报告并不提供量身定制的交易建议。报告的撰写并未虑及读者的具体财务状况及目标。五矿期货研究团队建议交易者应独立评估特定的交易和战略，并鼓励交易者征求专业财务顾问的意见。具体的交易或战略是否恰当取决于交易者自身的状况和目标。文中所提及的任何观点都仅供参考，不构成买卖建议。

版权声明：本报告版权为五矿期货有限公司所有。本刊所含文字、数据和图表未经五矿期货有限公司书面许可，任何人不得以电子、机械、影印、录音或其它任何形式复制、传播或存储于任何检索系统。未经许可，复制本刊任何内容皆属违反版权法行为，可能将受到法律起诉，并承担与之相关的所有损失赔偿和法律费用。

研究报告不代表协会观点，仅供交流使用，不构成任何投资建议。

公司总部

深圳市南山区滨海大道3165号五矿金融大厦13-16层

电话：400-888-5398

网址：www.wkqh.cn