

贵金属

蒋文斌

宏观金融组

从业资格号：F33048844

交易咨询号：Z0017196

电话：0755-23375128

邮箱：jiangwb@wkqh.cn

【行情资讯】

沪金跌 0.19%，报 1045.32 元/克，沪银涨 1.88%，报 19471.00 元/千克；COMEX 金涨 0.19%，报 4762.10 美元/盎司，COMEX 银跌 0.33%，报 77.71 美元/盎司；美国 10 年期国债收益率报 4.30%，美元指数报 98.61；

1) 美东时间 4 月 21 日，美联储主席提名人沃什在参议院听证会强调美联储独立性，明确拒绝做特朗普的“提线木偶”，称从未被要求也绝不会承诺降息；主张推进美联储体制变革，建立新通胀框架、减少官员过度沟通、增加议息会议频次，认为 AI 或提升生产力为降息留空间，但强调通胀改善仍需努力；主张大幅缩减 6.7 万亿美元资产负债表、不再持有长期国债。

【策略观点】

在美伊第二轮谈判破裂的同时特朗普宣布无限期延长对伊停火，短线局势失控风险下降，市场波动收敛，但海峡航运封锁风险未消，能源供给扰动与通胀压力仍存，黄金仅收复部分跌幅、走势承压；叠加沃什在听证会上重申美联储货币政策独立、坚守抗通胀立场、对降息审慎并主张缩表收紧货币，市场重新评估政策框架与通胀应对方式，这也意味着停火延长仅缓和情绪，并未松动政策与利率预期，金价上行空间短期仍受收紧预期压制。策略上建议保持观望，沪金主力合约参考运行区间 950-1100 元/克，沪银主力合约参考运行区间 19000-20500 元/千克。

图 1：金银重点数据汇总

金银重点数据汇总		单位	2026-04-22	2026-04-21	日度变化	日度涨跌幅	近一年历史分位数
黄金		COMEX报告区间为:	2026-04-21	2026-04-20			
COMEX黄金	收盘价 (活跃合约)	美元/盎司	4738.50	4841.00	下跌	-2.12%	79.76%
	成交量	万手	17.20	12.05	上涨	42.71%	34.12%
	持仓量 (CFTC最新报告期: 周)	万手	36.23	35.49	上涨	2.08%	5.66%
	库存	吨	926	929	下跌	-0.27%	0.79%
LBMA黄金	收盘价	美元/盎司	4776.75	4813.55	下跌	-0.76%	81.64%
	收盘价 (活跃合约)	元/克	1051.40	1051.70	下跌	-0.03%	81.92%
SHFE黄金	成交量	万手	33.21	23.42	上涨	41.83%	37.75%
	持仓量	万手	30.16	29.84	上涨	1.06%	13.25%
	库存	吨	109.14	109.14	持平	0.00%	99.19%
	沉淀资金	亿元	507.29	502.11	流入	1.03%	25.00%
AuT+D	收盘价	空付多	1,048.54	1,050.38	下跌	-0.18%	82.73%
	成交量	吨	75.67	53.45	上涨	41.56%	86.34%
	持仓量	吨	242.40	232.73	上涨	4.16%	84.73%
白银		COMEX报告区间为:	2026-04-21	2026-04-20			
COMEX白银	收盘价 (活跃合约)	美元/盎司	76.67	79.87	下跌	-4.01%	79.21%
	持仓量 (CFTC最新报告期: 周)	万手	11.70	11.51	上涨	1.60%	2.18%
	库存	吨	9929	9921	上涨	0.08%	1.58%
LBMA白银	收盘价	美元/盎司	79.01	79.31	下跌	-0.38%	83.20%
	收盘价 (活跃合约)	元/千克	19,586.00	19,653.00	下跌	-0.34%	81.92%
SHFE白银	成交量	万手	102.38	80.85	上涨	26.63%	34.93%
	持仓量	万手	52.19	52.04	上涨	0.29%	15.66%
	库存	吨	644.27	614.58	上涨	4.83%	35.74%
	沉淀资金	亿元	275.98	276.14	下跌	-0.06%	72.13%
AgT+D	收盘价	空付多	19,543.00	19,654.00	流出	-0.56%	82.32%
	成交量	吨	376.57	317.22	上涨	18.71%	25.70%
	持仓量	吨	2800.75	2771.642	上涨	1.05%	2.81%

数据来源：WIND、五矿期货研究中心

图 2：COMEX 黄金价格 (美元/盎司) 与美元指数



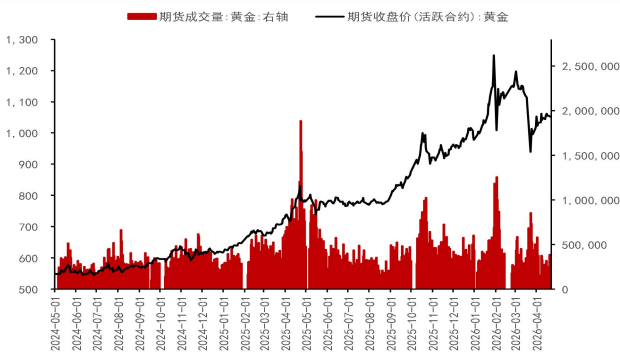
数据来源：WIND、五矿期货研究中心

图 3：COMEX 黄金价格 (美元/盎司) 与实际利率 (%)



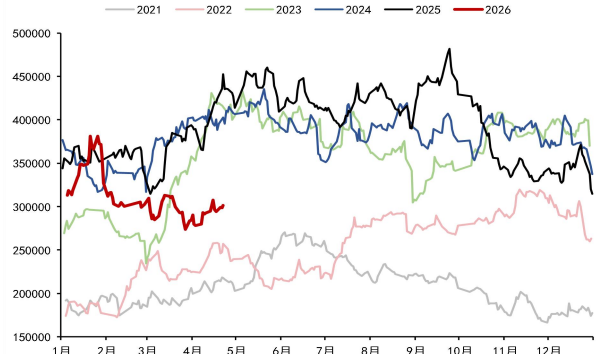
数据来源：WIND、五矿期货研究中心

图 4：上期所黄金价格 (元/克) 与成交量 (手:右轴)



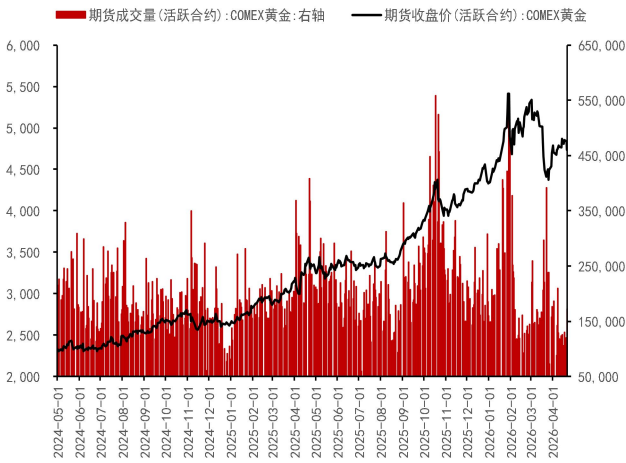
数据来源：WIND、五矿期货研究中心

图 5：上期所黄金总持仓量 (手)



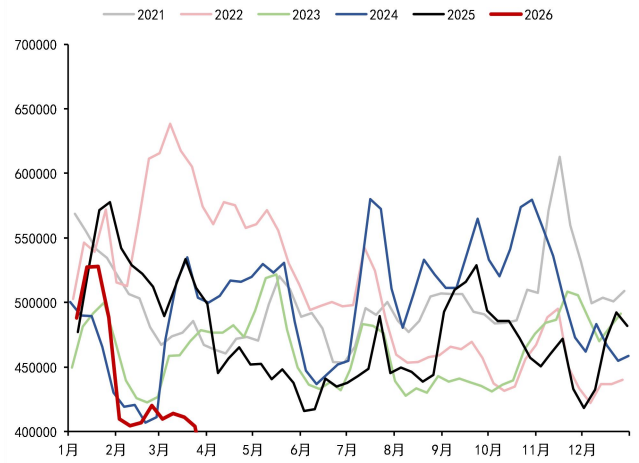
数据来源：WIND、五矿期货研究中心

图 6: COMEX 黄金价格 (美元/盎司) 与成交量 (手: 右轴)



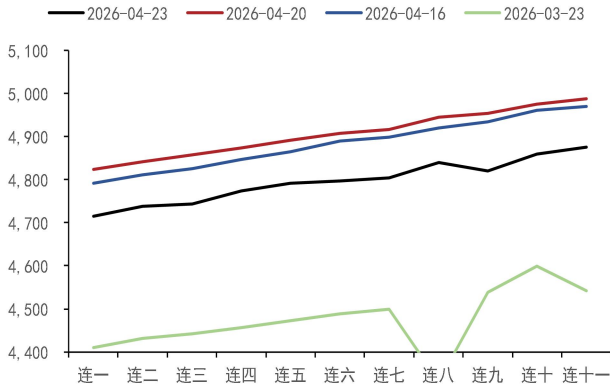
数据来源: WIND、五矿期货研究中心

图 7: COMEX 黄金总持仓量 (CFTC 最新报告期:手)



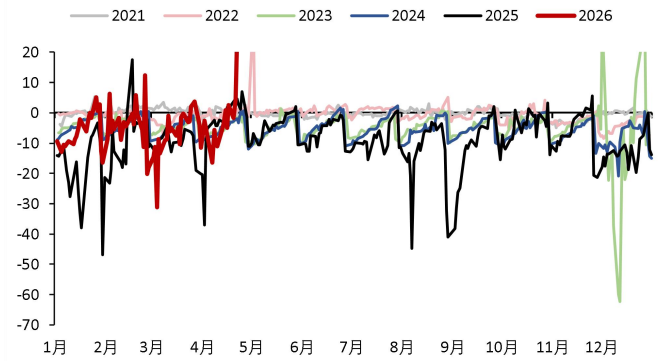
数据来源: WIND、五矿期货研究中心

图 8: COMEX 黄金近远月结构 (美元/盎司)



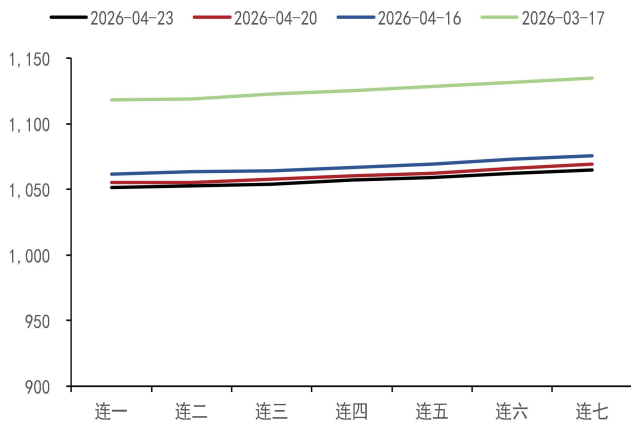
数据来源: WIND、五矿期货研究中心

图 9: 伦敦金现 - COMEX 黄金连一 (美元/盎司)



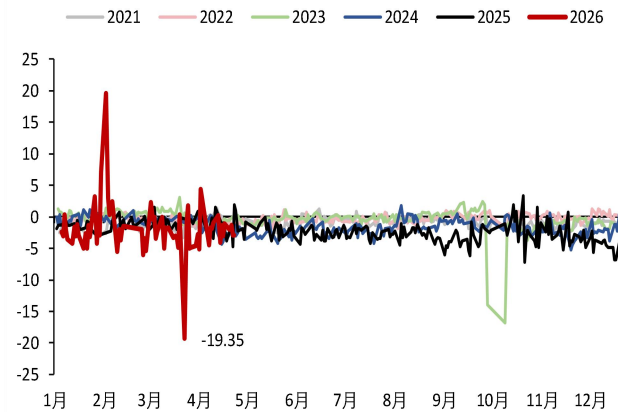
数据来源: WIND、五矿期货研究中心

图 10: 沪金近远月结构 (元/克)



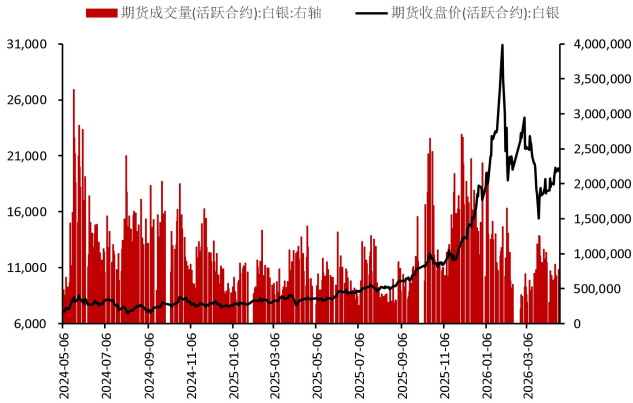
数据来源: WIND、五矿期货研究中心

图 11: AU (T+D) - 沪金连一 (元/克)



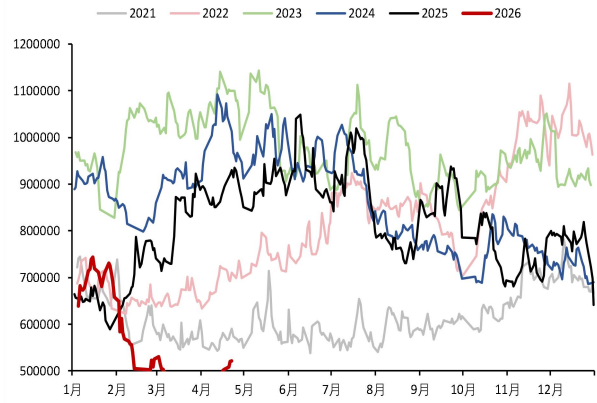
数据来源: WIND、五矿期货研究中心

图 12：沪银价格（元/克）及成交量（手：右轴）



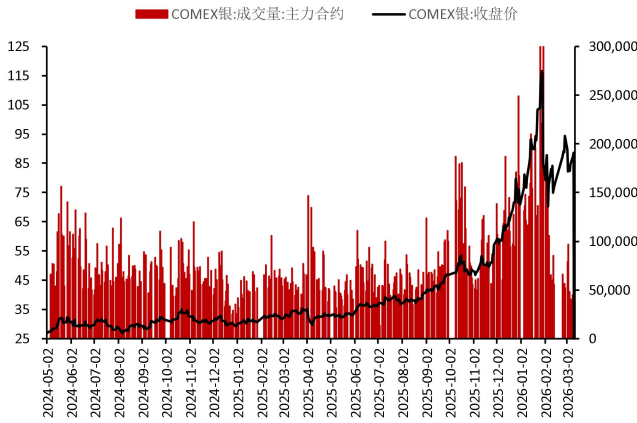
数据来源：WIND、五矿期货研究中心

图 13：沪银总持仓（手）



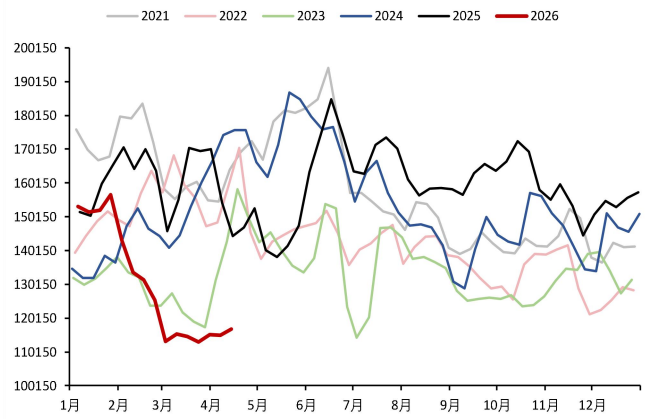
数据来源：WIND、五矿期货研究中心

图 14：COMEX 白银价格（美元/盎司）



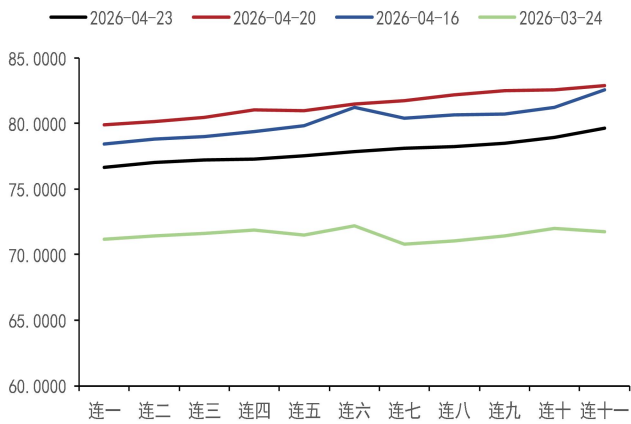
数据来源：WIND、五矿期货研究中心

图 15：COMEX 白银总持仓（手）



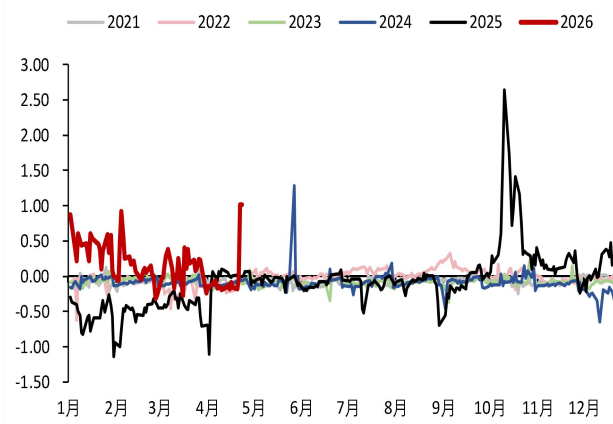
数据来源：WIND、五矿期货研究中心

图 16：COMEX 白银近远月结构（美元/盎司）



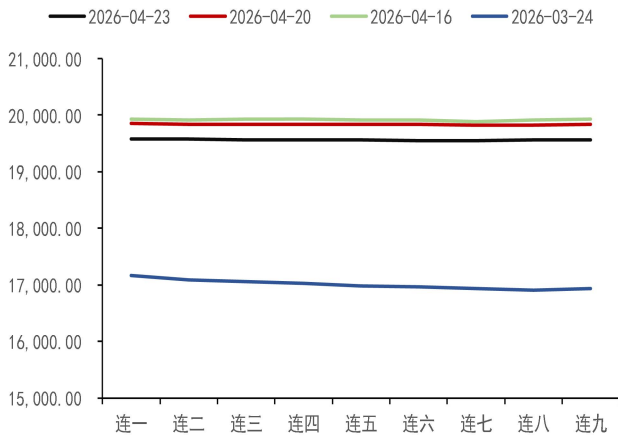
数据来源：WIND、五矿期货研究中心

图 17：伦敦银 - COMEX 白银连一（美元/盎司）



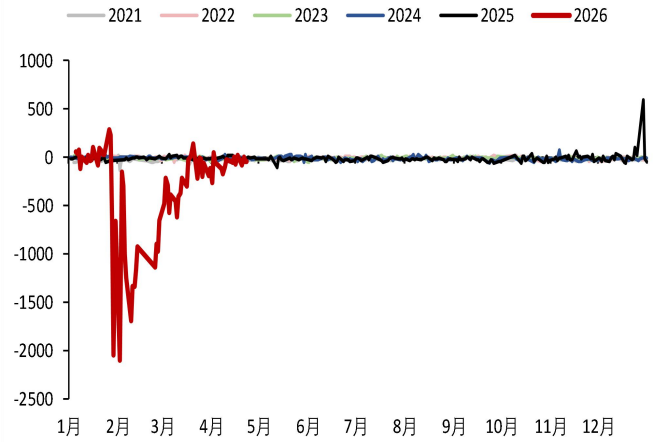
数据来源：WIND、五矿期货研究中心

图 18: 沪银近远月结构 (元/千克)



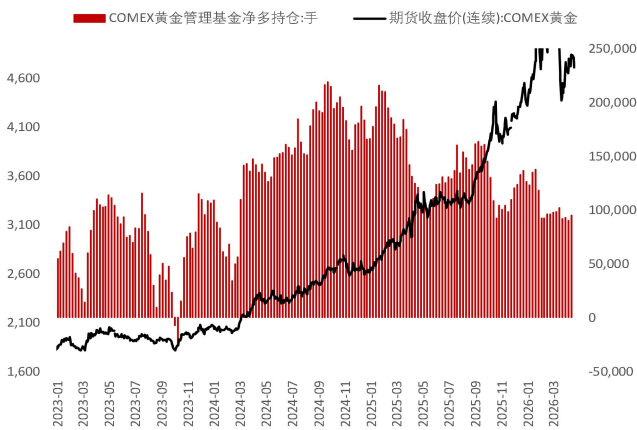
数据来源: WIND、五矿期货研究中心

图 19: Ag (T+D) - 沪银连一 (元/千克)



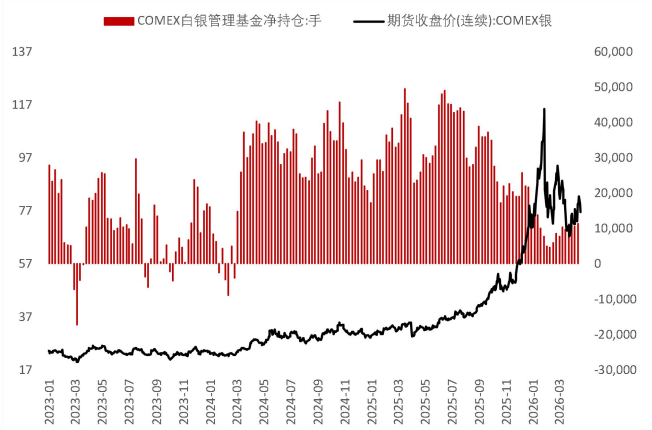
数据来源: WIND、五矿期货研究中心

图 20: COMEX 黄金管理基金净持仓 (手, 美元/盎司)



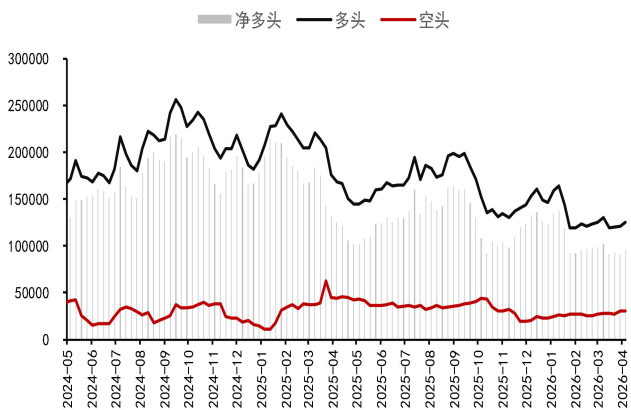
数据来源: WIND、五矿期货研究中心

图 21: COMEX 白银管理基金净持仓 (手, 美元/盎司)



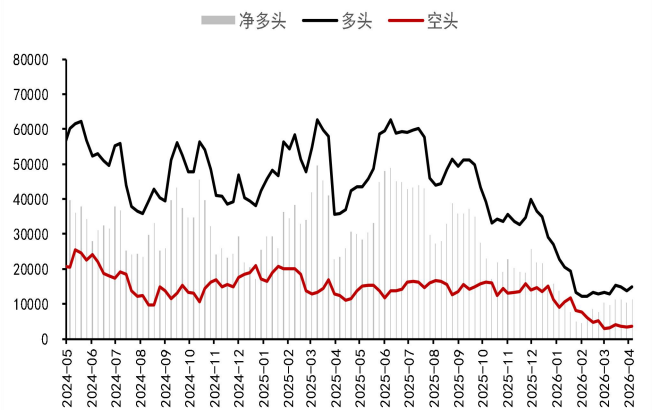
数据来源: WIND、五矿期货研究中心

图 22: COMEX 黄金管理基持仓 (手)



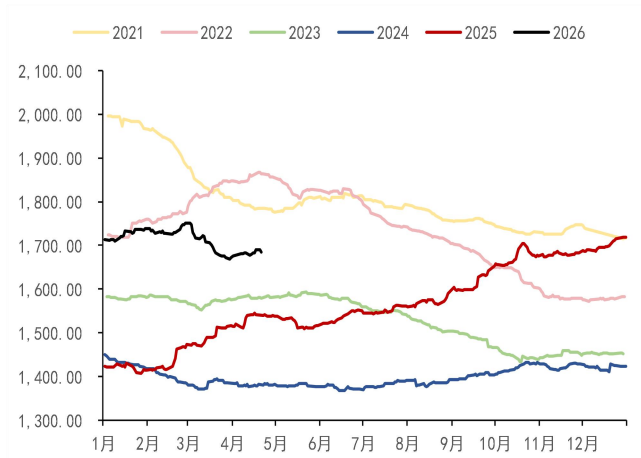
数据来源: WIND、五矿期货研究中心

图 23: COMEX 黄金管理基持仓 (手)



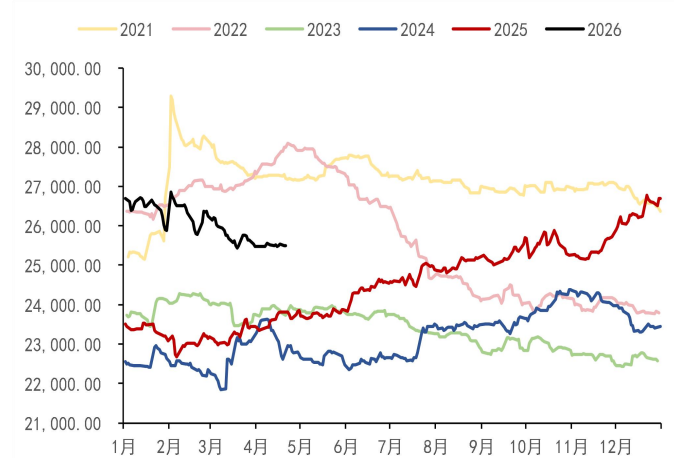
数据来源: WIND、五矿期货研究中心

图 24: 黄金 ETF 总持仓 (吨)



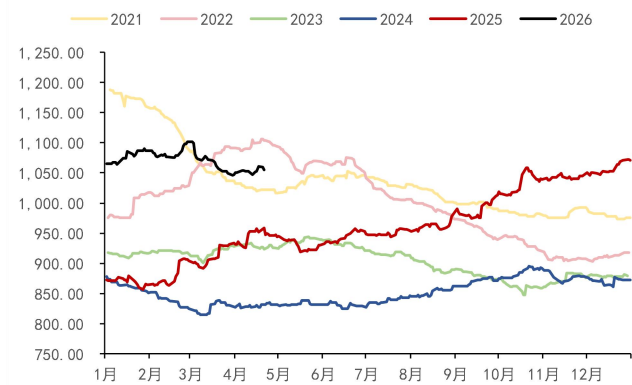
数据来源: WIND、五矿期货研究中心

图 25: 白银 ETF 总持仓 (吨)



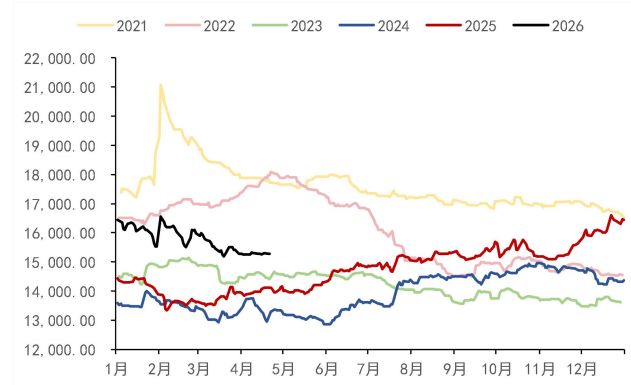
数据来源: WIND、五矿期货研究中心

图 24: SPDR 黄金持仓量 (吨)



数据来源: WIND、五矿期货研究中心

图 25: SLV 白银持仓量 (吨)



数据来源: WIND、五矿期货研究中心

图 26: 主要金银 ETF 持仓

金银ETF持仓情况			2026-04-22	2026-04-21	日度变化	日度涨跌幅	近一年历史分位数
黄金							
SPDR美国	收市价	美元	#N/A	429.57	持平	#N/A	#N/A
	持有量	吨	#N/A	1055.48	持平	#N/A	0.39%
	沉淀资金	亿美元	#N/A	1620.60	持平	#N/A	0.39%
	成交量	万份	#N/A	948.00	持平	#N/A	0.39%
iShare美国	持有量	吨	481.41	481.73	下跌	-0.07%	52.69%
GBS英国	持有量	吨	30.22	30.28	下跌	-0.17%	8.07%
PHAU英国	持有量	吨	52.33	52.25	上涨	0.16%	5.00%
GOLD英国	持有量	吨	29.76	29.75	上涨	0.04%	80.15%
SGBS瑞士	持有量	吨	35.45	35.45	下跌	0.00%	16.53%
白银							
SLV美国	收市价	美元	70.37	68.49	上涨	2.74%	80.70%
	持有量	吨	#N/A	15279.98	持平	#N/A	0.39%
	沉淀资金	亿美元	#N/A	388.02	持平	#N/A	0.39%
	成交量	万份	1405.48	3148.70	下跌	-55.36%	14.96%
ETPMAG澳大利亚	持有量	吨	483.31	484.20	下跌	-0.18%	90.65%
PSLV加拿大	持有量	吨	6744.26	6744.26	持平	0.00%	83.24%
CEF加拿大	持有量	吨	1555.21	1555.21	持平	0.00%	4.94%

数据来源: WIND、五矿期货研究中心



五矿期货有限公司
MINMETALS FUTURES CO.,LTD

贵金属研究

免责声明

五矿期货有限公司是经中国证监会批准设立的期货经营机构，已具备有商品期货经纪、金融期货经纪、资产管理、期货交易咨询等业务资格。

本刊所有信息均建立在可靠的资料来源基础上。我们力求能为您提供精确的数据，客观的分析和全面的观点。但我们必须声明，对所有信息可能导致的任何损失概不负责。

本报告并不提供量身定制的交易建议。报告的撰写并未虑及读者的具体财务状况及目标。五矿期货研究团队建议交易者应独立评估特定的交易和战略，并鼓励交易者征求专业财务顾问的意见。具体的交易或战略是否恰当取决于交易者自身的状况和目标。文中所提及的任何观点都仅供参考，不构成买卖建议。

版权声明：本报告版权为五矿期货有限公司所有。本刊所含文字、数据和图表未经五矿期货有限公司书面许可，任何人不得以电子、机械、影印、录音或其它任何形式复制、传播或存储于任何检索系统。未经许可，复制本刊任何内容皆属违反版权法行为，可能将受到法律起诉，并承担与之相关的所有损失赔偿和法律费用。

研究报告不代表协会观点，仅供交流使用，不构成任何投资建议。

公司总部

深圳市南山区滨海大道3165号五矿金融大厦13-16层

电话：400-888-5398

网址：www.wkqh.cn