

贵金属

蒋文斌

宏观金融组

从业资格号：F33048844

交易咨询号：Z0017196

电话：0755-23375128

邮箱：jiangwb@wkqh.cn

【行情资讯】

沪金跌 0.38%，报 1055.72 元/克，沪银涨 1.88%，报 19664.00 元/千克；COMEX 金跌 0.75%，报 4813.90 美元/盎司，COMEX 银跌 0.53%，报 79.11 美元/盎司；美国 10 年期国债收益率报 4.29%，美元指数报 98.09；

1) 克利夫兰联储主席哈玛克认为当前 3.5%-3.75% 利率水平合适，美联储应保持耐心、较长时间按兵不动，政策存在双向调整风险，需警惕中东冲突与关税带来的供给侧通胀，同时指出美国就业市场整体均衡但新增就业偏弱。

2) 美国财长贝森特就伊朗石油危机与中东官员沟通霍尔木兹海峡通航问题，对方表示海峡开放后将立即恢复石油运输；美方已冻结伊朗革命卫队及领导层资金，并将进一步强化对伊经济制裁，当前国内报税季工作正常推进。

3) 2026 年 4 月美联储褐皮书显示，美国经济呈温和扩张态势但增速不均衡，短期内可能维持低速增长格局，同时面临多重不确定性，其中中东冲突加剧了企业在招聘、定价和资本投资决策中的复杂性，不少企业采取观望态度。价格整体涨幅温和，但能源和燃料成本在全部 12 个联储辖区均显著上升，能源和保险成本推高通胀压力，企业正逐步将成本转嫁给消费者。

【策略观点】

巴基斯坦牵头的会谈虽未达成正式协议，但为后续外交斡旋保留了关键弹性空间。市场充分定价了地缘冲突缓和的潜在路径，伊朗局势引发的极端尾部风险显著降温，叠加原油价格回落，推动市场对美联储政策路径再度重定价。经济数据层面，在中东冲突背景下，美国 CPI 和 PPI 的温和增长缓和了市场对于通胀失控的担忧。在当前市场情绪修复的环境下，策略上建议短期看多，沪金主力合约参考运行区间 950-1100 元/克，沪银主力合约参考运行区间 18000-20500 元/千克。

图 1：金银重点数据汇总

金银重点数据汇总		单位	2026-04-15	2026-04-14	日度变化	日度涨跌幅	近一年历史分位数
黄金		COMEX报告区间为:	2026-04-15	2026-04-13			
COMEX黄金	收盘价 (活跃合约)	美元/盎司	4864.50	4766.60	上涨	2.05%	85.31%
	成交量	万手	12.55	12.37	上涨	1.43%	9.12%
	持仓量 (CFTC最新报告期: 周)	万手	35.49	36.14	下跌	-1.81%	1.88%
	库存	吨	945	948	下跌	-0.29%	0.79%
LBMA黄金	收盘价	美元/盎司	4794.75	4722.65	上涨	1.53%	83.98%
	收盘价 (活跃合约)	元/克	1058.24	1052.82	上涨	0.51%	84.73%
SHFE黄金	成交量	万手	31.61	26.64	上涨	18.62%	28.51%
	持仓量	万手	30.74	29.96	上涨	2.60%	14.45%
	库存	吨	108.66	108.66	持平	0.00%	97.18%
	沉淀资金	亿元	520.41	504.61	流入	3.13%	37.29%
AuT+D	收盘价	多付空	1,055.28	1,047.12	上涨	0.78%	84.73%
	成交量	吨	53.83	41.74	上涨	28.97%	58.23%
	持仓量	吨	216.76	215.88	上涨	0.41%	44.97%
白银		COMEX报告区间为:	2026-04-14	2026-04-13			
COMEX白银	收盘价 (活跃合约)	美元/盎司	79.63	75.74	上涨	5.13%	84.31%
	持仓量 (CFTC最新报告期: 周)	万手	11.51	11.52	下跌	-0.03%	1.36%
	库存	吨	10104	10144	下跌	-0.40%	0.79%
LBMA白银	收盘价	美元/盎司	77.43	74.37	上涨	4.11%	81.64%
	收盘价 (活跃合约)	元/千克	19,559.00	19,210.00	上涨	1.82%	83.13%
SHFE白银	成交量	万手	129.01	98.49	上涨	30.99%	49.79%
	持仓量	万手	48.82	47.54	上涨	2.70%	9.23%
	库存	吨	500.18	492.07	上涨	1.65%	19.27%
	沉淀资金	亿元	257.84	246.59	上涨	4.56%	66.80%
AgT+D	收盘价	空付多	19,560.00	19,148.00	流入	2.15%	84.33%
	成交量	吨	357.30	273.39	上涨	30.70%	21.23%
	持仓量	吨	2854.006	2860.58	下跌	-0.23%	4.01%

数据来源：WIND、五矿期货研究中心

图 2：COMEX 黄金价格（美元/盎司）与美元指数



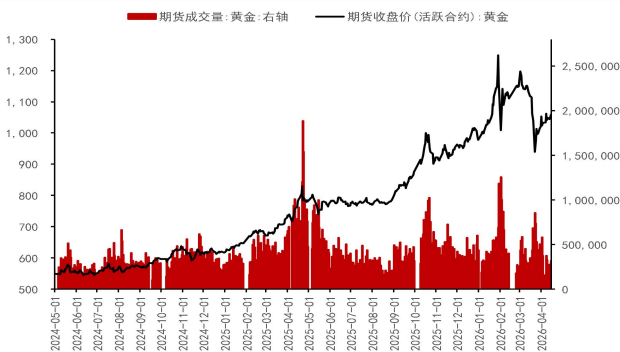
数据来源：WIND、五矿期货研究中心

图 3：COMEX 黄金价格（美元/盎司）与实际利率（%）



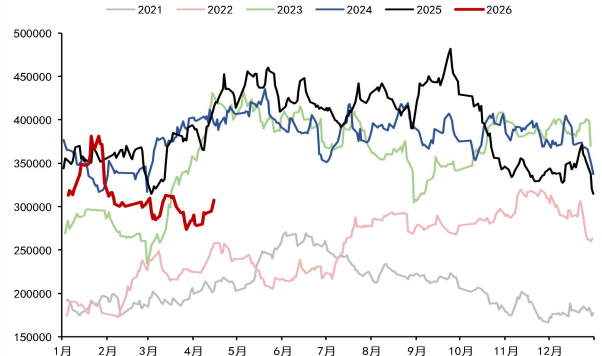
数据来源：WIND、五矿期货研究中心

图 4：上期所黄金价格（元/克）与成交量（手:右轴）



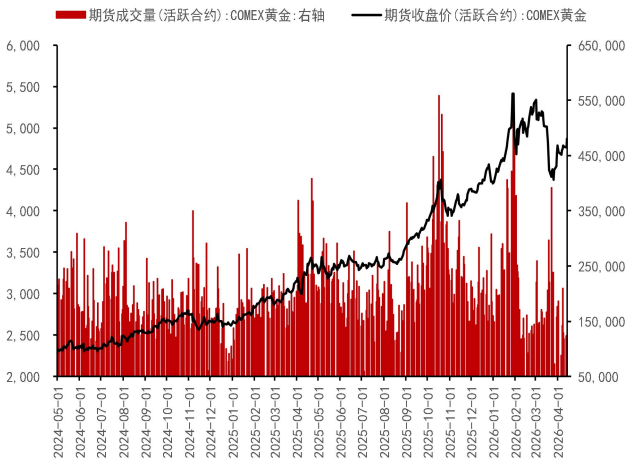
数据来源：WIND、五矿期货研究中心

图 5：上期所黄金总持仓量（手）



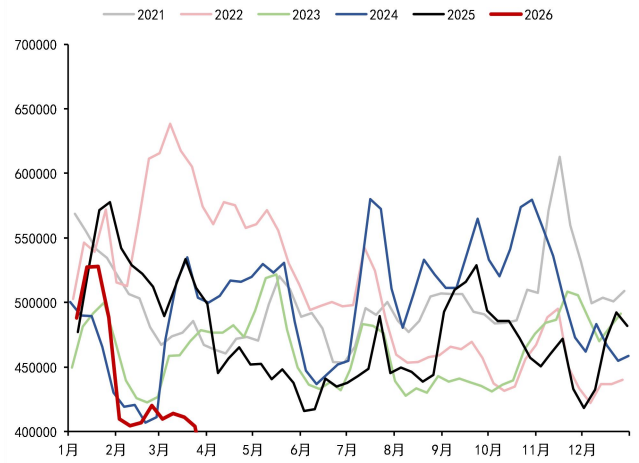
数据来源：WIND、五矿期货研究中心

图 6: COMEX 黄金价格 (美元/盎司) 与成交量 (手: 右轴)



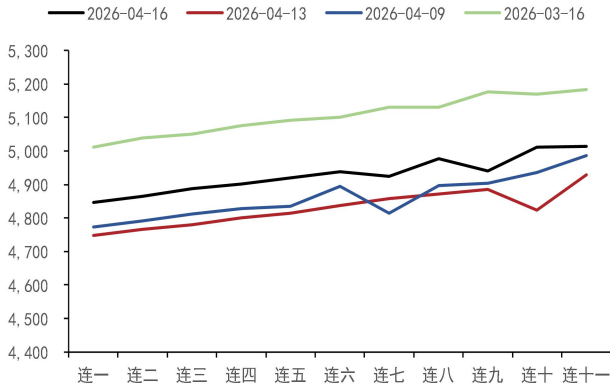
数据来源: WIND、五矿期货研究中心

图 7: COMEX 黄金总持仓量 (CFTC 最新报告期:手)



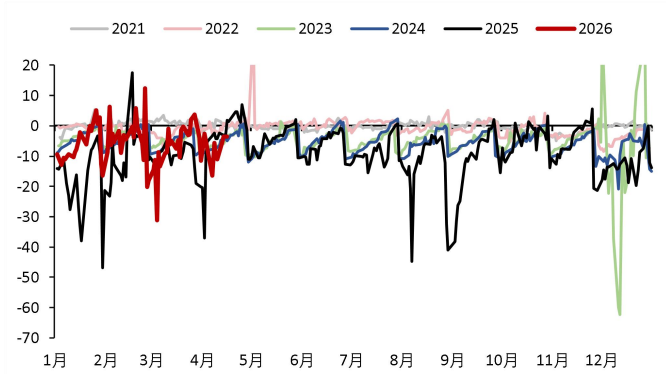
数据来源: WIND、五矿期货研究中心

图 8: COMEX 黄金近远月结构 (美元/盎司)



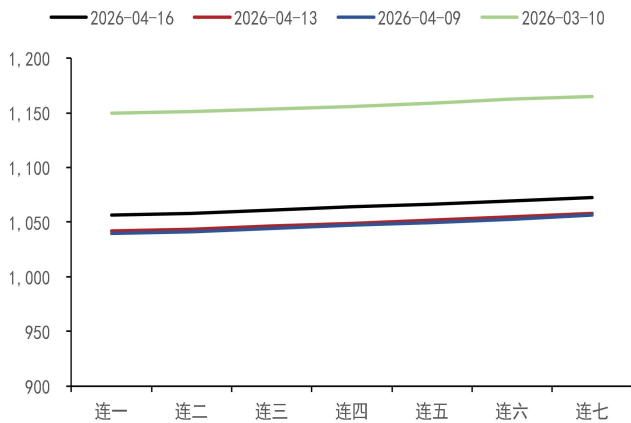
数据来源: WIND、五矿期货研究中心

图 9: 伦敦金现 - COMEX 黄金连一 (美元/盎司)



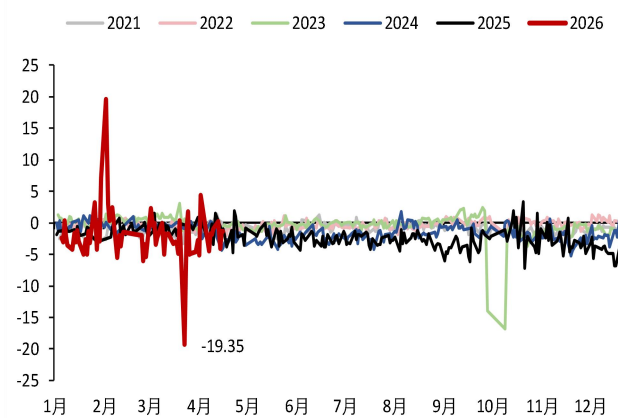
数据来源: WIND、五矿期货研究中心

图 10: 沪金近远月结构 (元/克)



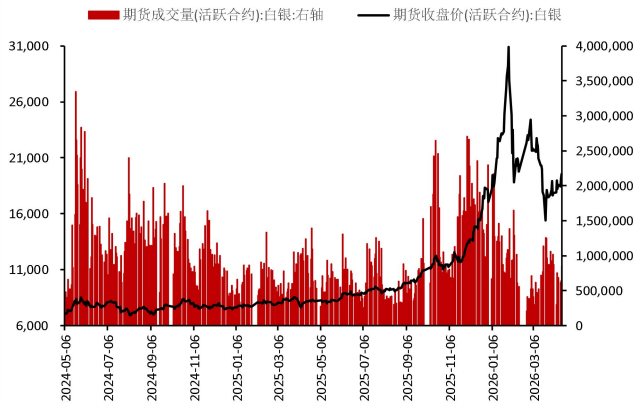
数据来源: WIND、五矿期货研究中心

图 11: AU (T+D) - 沪金连一 (元/克)



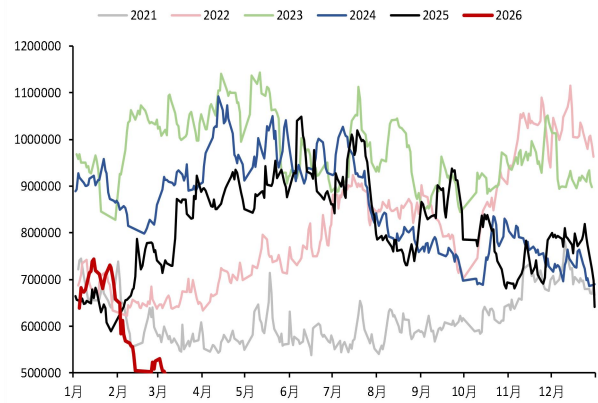
数据来源: WIND、五矿期货研究中心

图 12：沪银价格（元/克）及成交量（手：右轴）



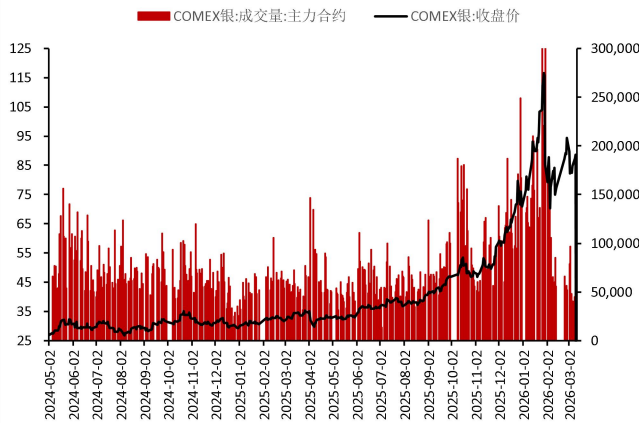
数据来源：WIND、五矿期货研究中心

图 13：沪银总持仓（手）



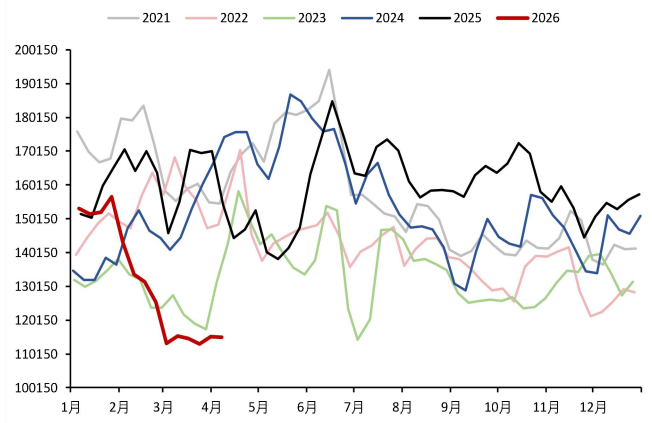
数据来源：WIND、五矿期货研究中心

图 14：COMEX 白银价格（美元/盎司）



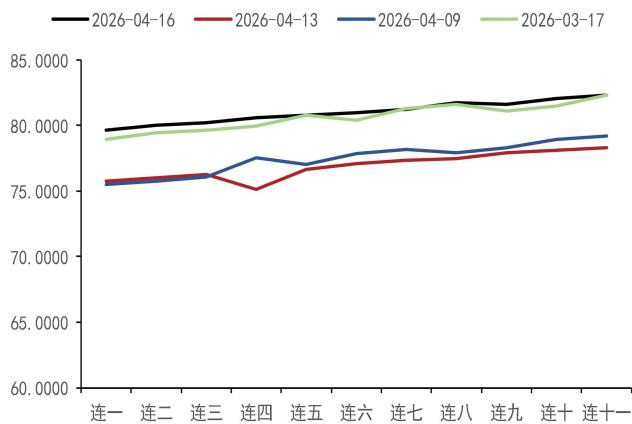
数据来源：WIND、五矿期货研究中心

图 15：COMEX 白银总持仓（手）



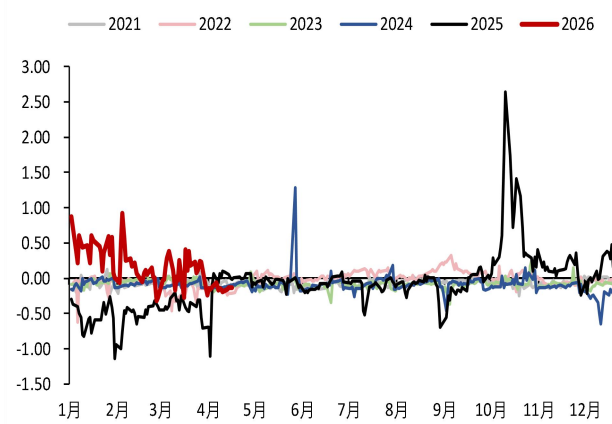
数据来源：WIND、五矿期货研究中心

图 16：COMEX 白银近远月结构（美元/盎司）



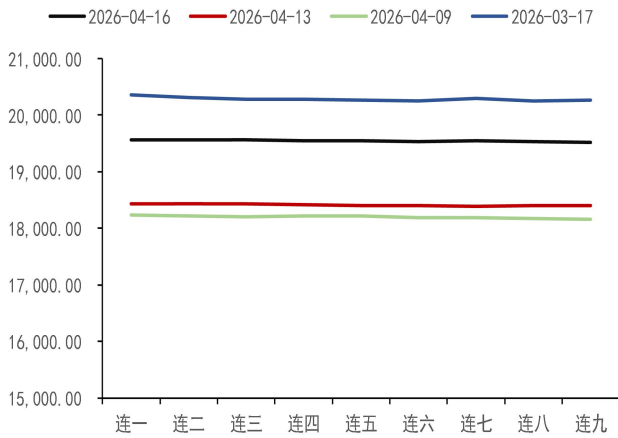
数据来源：WIND、五矿期货研究中心

图 17：伦敦银 - COMEX 白银连一（美元/盎司）



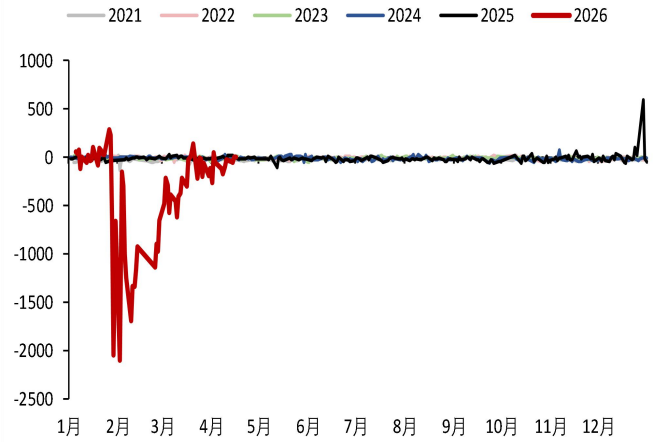
数据来源：WIND、五矿期货研究中心

图 18：沪银近远月结构（元/千克）



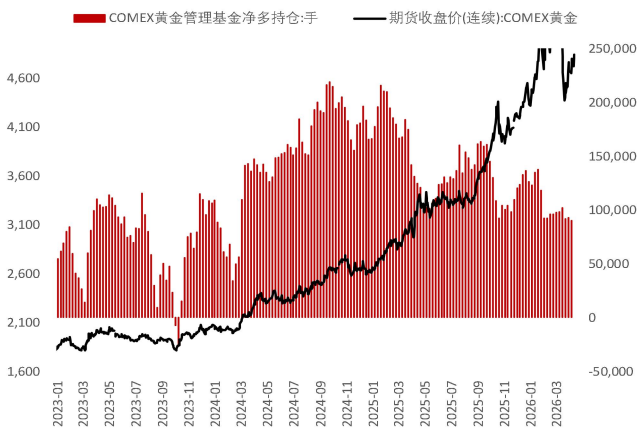
数据来源：WIND、五矿期货研究中心

图 19：Ag (T+D) - 沪银连一（元/千克）



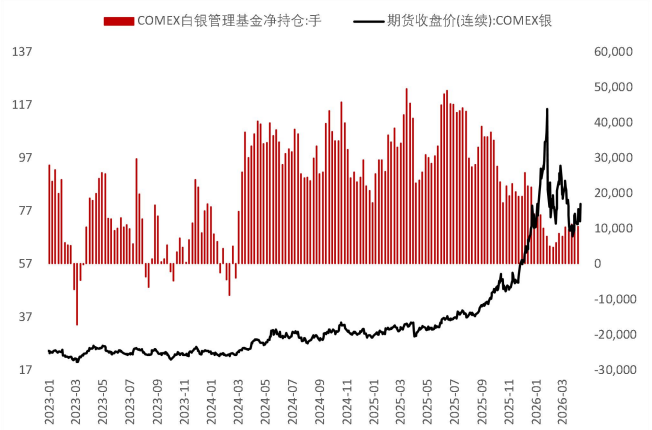
数据来源：WIND、五矿期货研究中心

图 20：COMEX 黄金管理基金净持仓（手，美元/盎司）



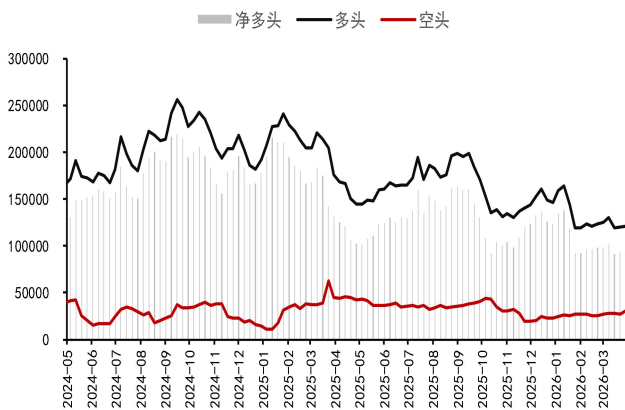
数据来源：WIND、五矿期货研究中心

图 21：COMEX 白银管理基金净持仓（手，美元/盎司）



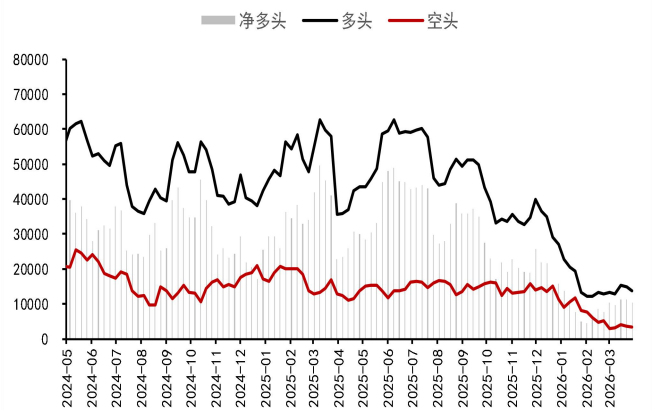
数据来源：WIND、五矿期货研究中心

图 22：COMEX 黄金管理基持仓（手）



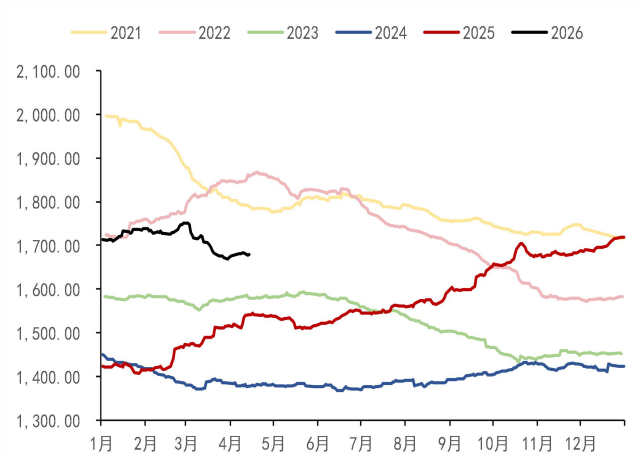
数据来源：WIND、五矿期货研究中心

图 23：COMEX 黄金管理基持仓（手）



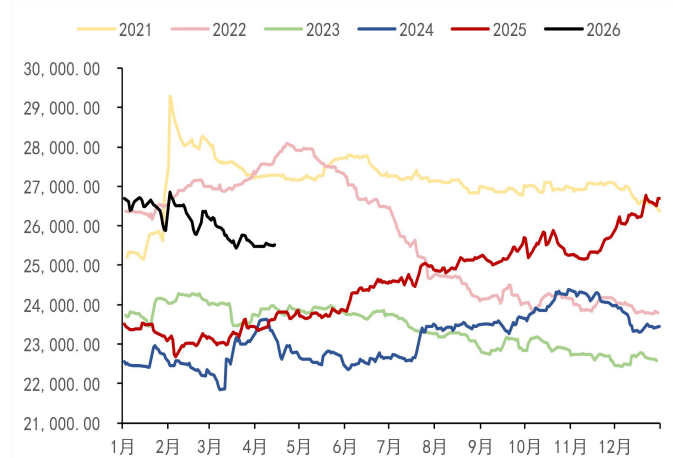
数据来源：WIND、五矿期货研究中心

图 24: 黄金 ETF 总持仓 (吨)



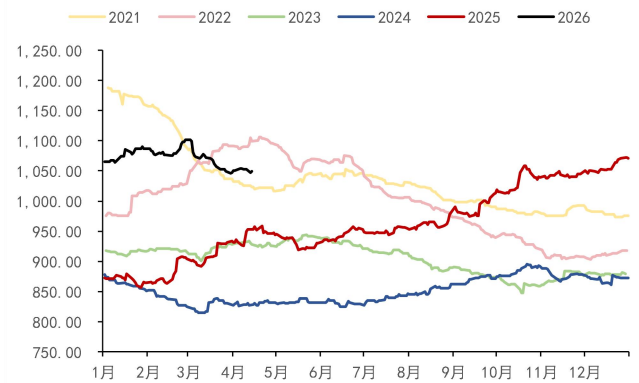
数据来源: WIND、五矿期货研究中心

图 25: 白银 ETF 总持仓 (吨)



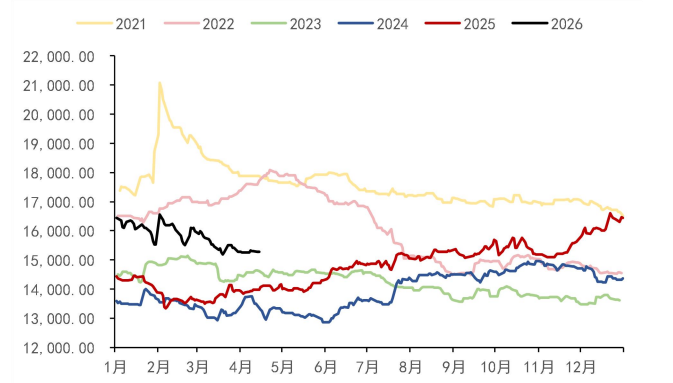
数据来源: WIND、五矿期货研究中心

图 24: SPDR 黄金持仓量 (吨)



数据来源: WIND、五矿期货研究中心

图 25: SLV 白银持仓量 (吨)



数据来源: WIND、五矿期货研究中心

图 26: 主要金银 ETF 持仓

金银ETF持仓情况			2026-04-15	2026-04-14	日度变化	日度涨跌幅	近一年历史分位数
黄金							
SPDR美国	收市价	美元	#N/A	445.09	持平	#N/A	#N/A
	持有量	吨	#N/A	1049.48	持平	#N/A	0.39%
	沉淀资金	亿美元	#N/A	1617.59	持平	#N/A	0.39%
	成交量	万份	#N/A	873.17	持平	#N/A	0.39%
iShare美国	持有量	吨	481.88	481.88	持平	0.00%	57.30%
GBS英国	持有量	吨	30.27	30.13	上涨	0.44%	8.84%
PHAU英国	持有量	吨	52.98	52.97	上涨	0.01%	5.76%
GOLD英国	持有量	吨	29.76	29.73	上涨	0.08%	79.00%
SGBS瑞士	持有量	吨	35.44	35.27	上涨	0.50%	21.92%
白银							
SLV美国	收市价	美元	71.84	72.04	下跌	-0.28%	84.25%
	持有量	吨	#N/A	15289.83	持平	#N/A	0.39%
	沉淀资金	亿美元	#N/A	380.54	持平	#N/A	0.39%
	成交量	万份	2334.37	3305.33	下跌	-29.38%	37.00%
ETPMAG澳大利亚	持有量	吨	484.20	482.17	上涨	0.42%	92.85%
PSLV加拿大	持有量	吨	6744.26	6744.26	下跌	0.00%	84.61%
CEF加拿大	持有量	吨	1555.23	1555.25	下跌	0.00%	4.94%

数据来源: WIND、五矿期货研究中心



五矿期货有限公司
MINMETALS FUTURES CO.,LTD

贵金属研究

免责声明

五矿期货有限公司是经中国证监会批准设立的期货经营机构，已具备有商品期货经纪、金融期货经纪、资产管理、期货交易咨询等业务资格。

本刊所有信息均建立在可靠的资料来源基础上。我们力求能为您提供精确的数据，客观的分析和全面的观点。但我们必须声明，对所有信息可能导致的任何损失概不负责。

本报告并不提供量身定制的交易建议。报告的撰写并未虑及读者的具体财务状况及目标。五矿期货研究团队建议交易者应独立评估特定的交易和战略，并鼓励交易者征求专业财务顾问的意见。具体的交易或战略是否恰当取决于交易者自身的状况和目标。文中所提及的任何观点都仅供参考，不构成买卖建议。

版权声明：本报告版权为五矿期货有限公司所有。本刊所含文字、数据和图表未经五矿期货有限公司书面许可，任何人不得以电子、机械、影印、录音或其它任何形式复制、传播或存储于任何检索系统。未经许可，复制本刊任何内容皆属违反版权法行为，可能将受到法律起诉，并承担与之相关的所有损失赔偿和法律费用。

研究报告不代表协会观点，仅供交流使用，不构成任何投资建议。

公司总部

深圳市南山区滨海大道3165号五矿金融大厦13-16层

电话：400-888-5398

网址：www.wkqh.cn