



五矿期货有限公司
MINMETALS FUTURES CO.,LTD

贵金属日报

2026-01-16

贵金属

钟俊轩
贵金属研究员
从业资格号：F03112694
交易咨询号：Z0022090
电话：0755-23375141
邮箱：
zhongjunxuan@wkqh.cn

【行情资讯】

沪金涨 0.04%，报 1035.98 元/克，沪银涨 1.40%，报 23089.00 元/千克；COMEX 金报 4620.50 美元/盎司，COMEX 银报 92.21 美元/盎司；美国 10 年期国债收益率报 4.17%，美元指数报 99.35；

特朗普宣布暂不对白银及铂钯等关键金属征收关税，短期来看将令美国白银库存进一步流出，而 COMEX 白银库存已由今年年初的 13989.5 吨下降 509 吨至 1 月 15 日的 13479 吨，一月期现货租赁利率昨日也回落至 4%，海外现货紧俏的预期有所缓解。但是纽约银库存流出量难以改变白银结构性紧缺的现状。印度在去年十月的单月进口量超过一千七百万吨，而今年一季度受到受到抵押贷款新规的影响将具备更大的进口潜力。

与此同时，通胀数据回落，支持市场对于美联储今年的宽松预期，美国 CPI 数据低于预期，美国 12 月 CPI 同比值为 2.7%，符合预期及前值，环比值为 0.3%，符合预期。美国 12 月核心 CPI 同比值为 2.6%，低于预期的 2.7%，与前值相同，环比值为 0.2%，低于预期的 0.3%。

【策略观点】

当前国际金价稳步上涨，而银价则加速上行，波动幅度显著放大，其充分体现了美联储独立性的受挫和现货层面的供不应求格局。但从波动率角度来看，当前策略上建议持有在手多单，新开仓多单或空单均存在较大风险，沪金主力合约参考运行区间 980-1100 元/克，沪银主力合约参考运行区间 19050-25000 元/千克。

图 1：金银重点数据汇总

金银重点数据汇总		单位	2026-01-15	2026-01-14	日度变化	日度涨跌幅	近一年历史分位数
黄金		COMEX报告区间为:	2026-01-15	2026-01-14			
COMEX黄金	收盘价 (活跃合约)	美元/盎司	4620.50	4633.90	下跌	-0.29%	99.20%
	成交量	万手	22.32	29.04	下跌	-23.12%	65.07%
	持仓量 (CFTC最新报告期: 周)	万手	48.81	48.19	上涨	1.30%	62.26%
	库存	吨	1124	1126	下跌	-0.23%	11.50%
LBMA黄金	收盘价 (活跃合约)	美元/盎司	4610.85	4606.50	上涨	0.09%	98.81%
	成交量	元/克	1035.20	1040.62	下跌	-0.52%	99.18%
	持仓量	万手	39.29	40.18	下跌	-2.23%	47.95%
	库存	万手	34.88	34.85	上涨	0.07%	23.36%
SHFE黄金	收盘价 (活跃合约)	元/克	100.15	100.15	持平	0.00%	99.18%
	成交量	吨	577.68	580.29	流出	-0.45%	86.88%
	持仓量	亿元	1,033.92	1,037.61	下跌	-0.36%	99.18%
	沉淀资金	空付多	45.45	66.22	下跌	-31.36%	46.31%
AuT+D	收盘价	吨	186.24	190.83	下跌	-2.40%	15.16%
	成交量						
	持仓量						
白银		COMEX报告区间为:	2026-01-15	2026-01-14			
COMEX白银	收盘价 (活跃合约)	美元/盎司	92.21	93.19	下跌	-1.05%	99.18%
	成交量	万手	15.32	15.74	下跌	-2.64%	24.52%
	持仓量 (CFTC最新报告期: 周)	万手	13480	13510	下跌	-0.23%	14.68%
	库存	吨					
LBMA白银	收盘价 (活跃合约)	美元/盎司	91.27	91.10	上涨	0.19%	99.60%
	成交量	元/千克	22,665.00	22,763.00	下跌	-0.43%	99.18%
	持仓量	万手	311.70	272.49	上涨	14.39%	93.03%
	库存	万手	74.36	73.85	上涨	0.69%	25.81%
SHFE白银	收盘价 (活跃合约)	吨	638.40	628.70	上涨	1.54%	10.65%
	成交量	亿元	455.04	453.88	流入	0.25%	99.59%
	持仓量	空付多	22,684.00	22,765.00	下跌	-0.36%	99.18%
	沉淀资金	吨	657.20	812.28	下跌	-19.09%	65.57%
AgT+D	收盘价	吨	3125.288	3079.974	上涨	1.47%	6.14%
	成交量						
	持仓量						

数据来源：WIND、五矿期货研究中心

图 2：COMEX 黄金价格（美元/盎司）与美元指数



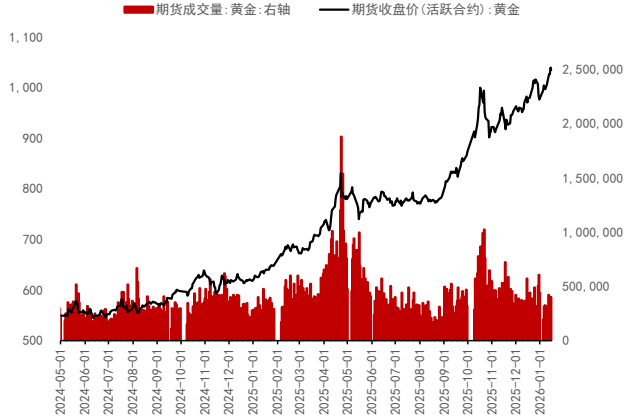
数据来源：WIND、五矿期货研究中心

图 3：COMEX 黄金价格（美元/盎司）与实际利率（%）



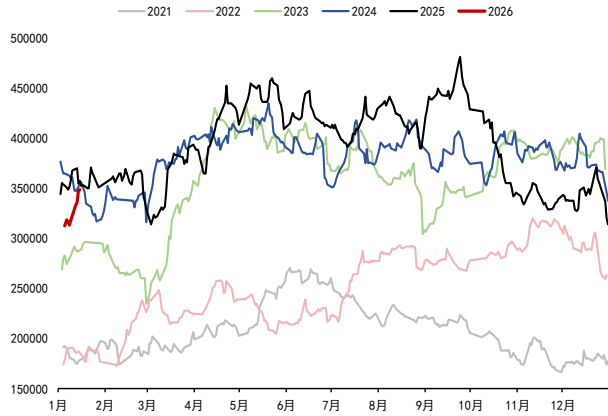
数据来源：WIND、五矿期货研究中心

图 4：上期所黄金价格（元/克）与成交量（手:右轴）



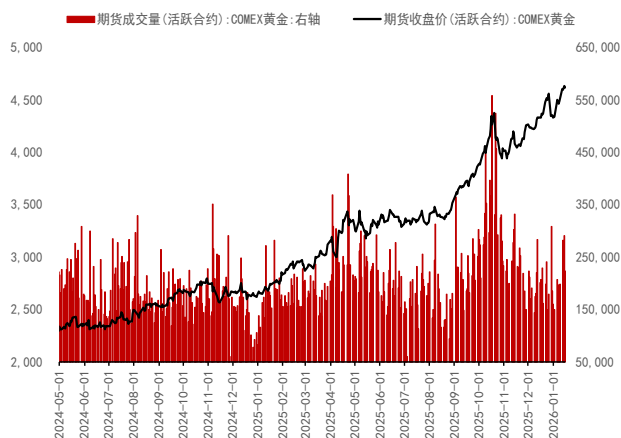
数据来源：WIND、五矿期货研究中心

图 5：上期所黄金总持仓量（手）



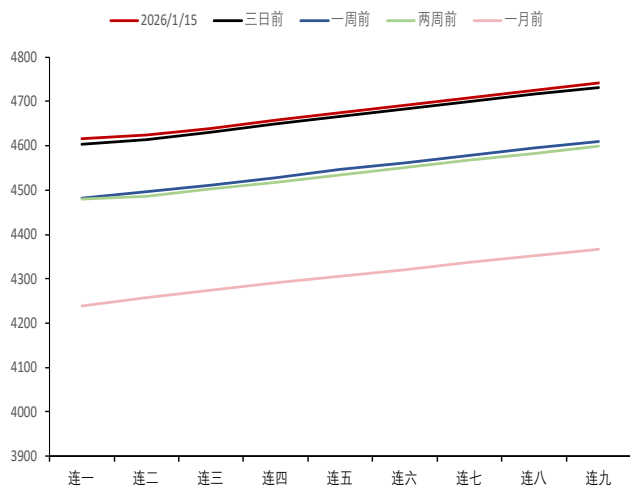
数据来源：WIND、五矿期货研究中心

图 6：COMEX 黄金价格（美元/盎司）与成交量（手：右轴）



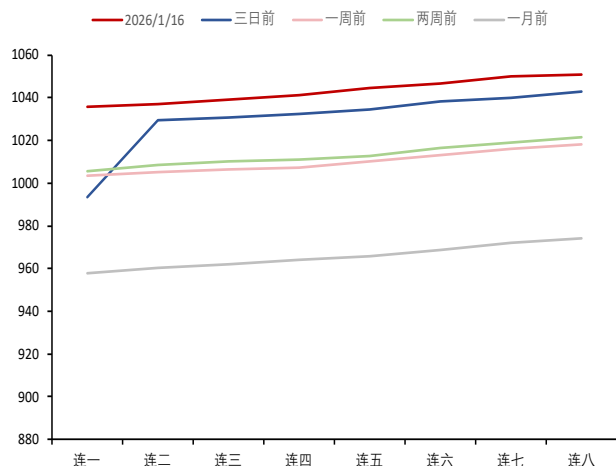
数据来源：WIND、五矿期货研究中心

图 8：COMEX 黄金近远月结构（美元/盎司）



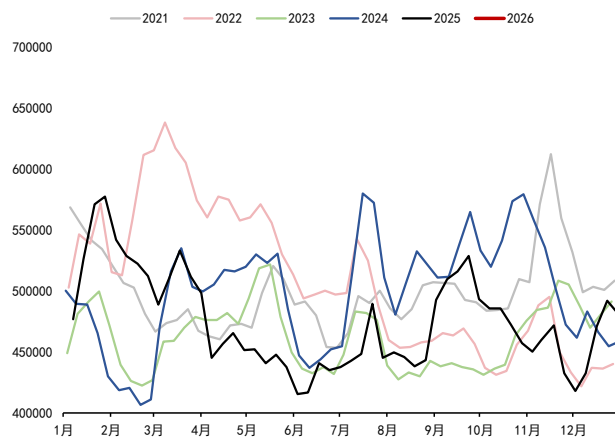
数据来源：LSEG、五矿期货研究中心

图 10：沪金近远月结构（元/克）



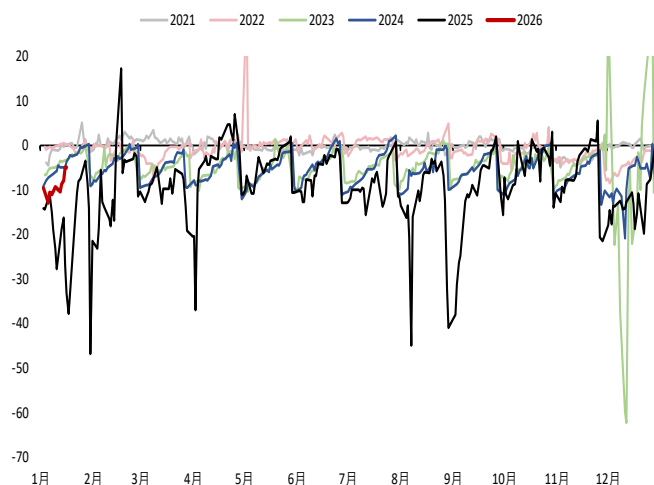
数据来源：LSEG、五矿期货研究中心

图 7：COMEX 黄金总持仓量（CFTC 最新报告期:手）



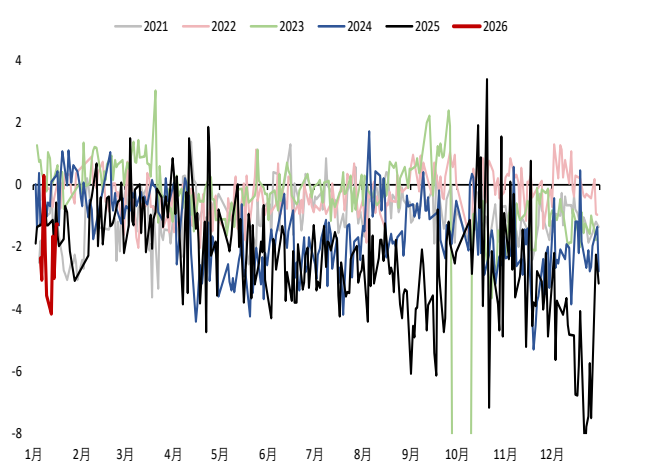
数据来源：WIND、五矿期货研究中心

图 9：伦敦金现 - COMEX 黄金连一（美元/盎司）



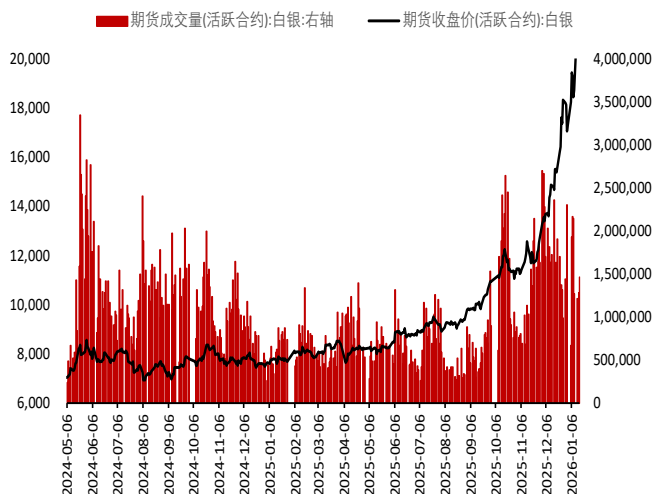
数据来源：WIND、五矿期货研究中心

图 11：Au（T+D）- 沪金连一（元/克）



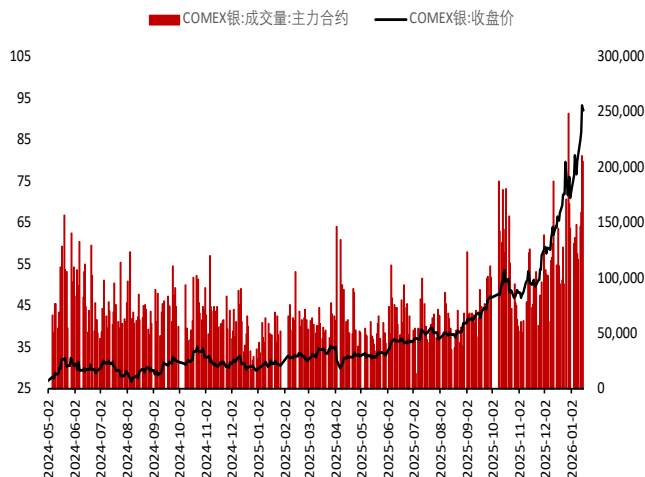
数据来源：WIND、五矿期货研究中心

图 12：沪银价格（元/千克）及成交量（手：右轴）



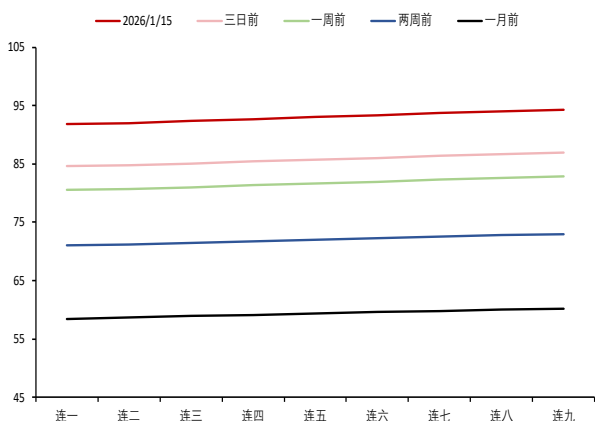
数据来源：WIND、五矿期货研究中心

图 14：COMEX 白银价格（美元/盎司）及成交量（手：右轴）



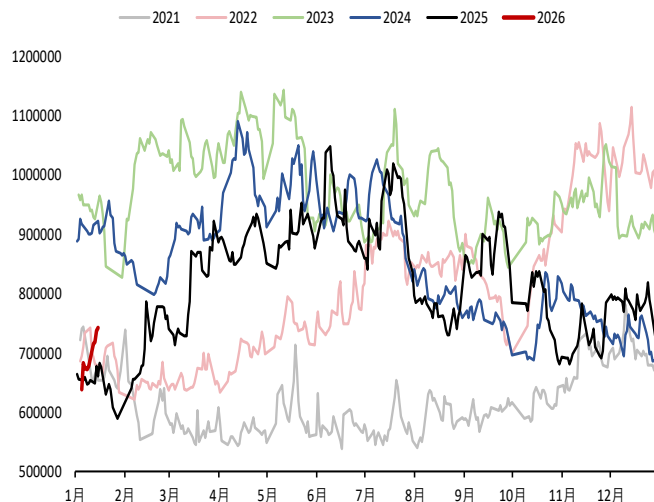
数据来源：WIND、五矿期货研究中心

图 16：COMEX 白银近远月结构（美元/盎司）



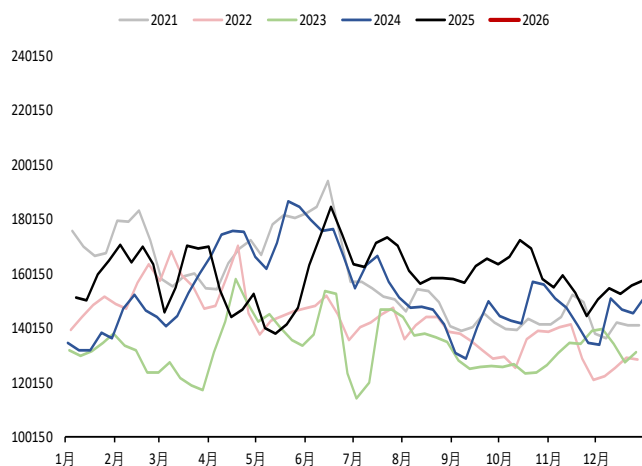
数据来源：LSEG、五矿期货研究中心

图 13：沪银总持仓量（手）



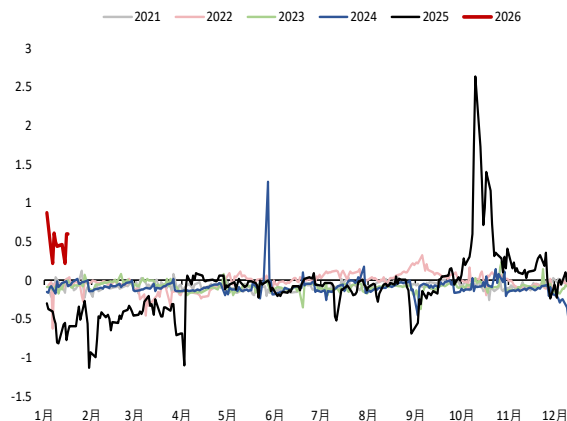
数据来源：WIND、五矿期货研究中心

图 15：COMEX 白银总持仓量（手）



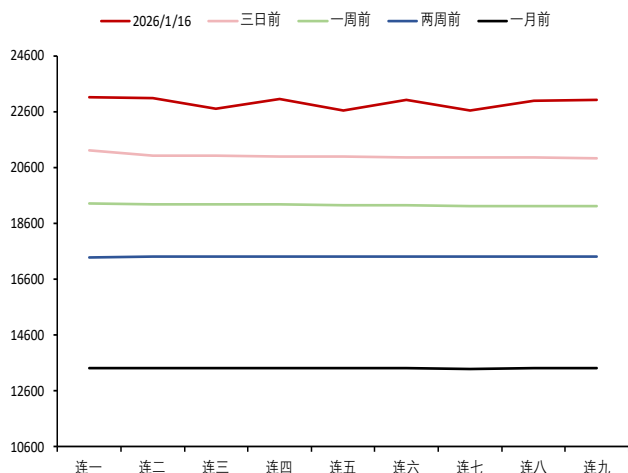
数据来源：WIND、五矿期货研究中心

图 17：伦敦银 - COMEX 白银连一（美元/盎司）



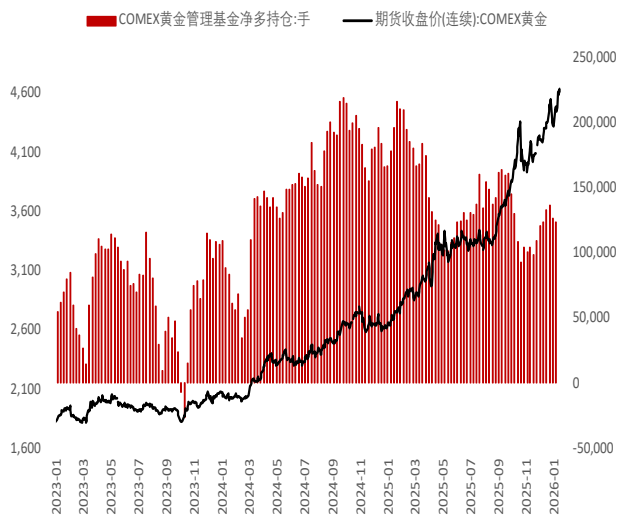
数据来源：LSEG、五矿期货研究中心

图 18：沪银近远月结构（元/千克）



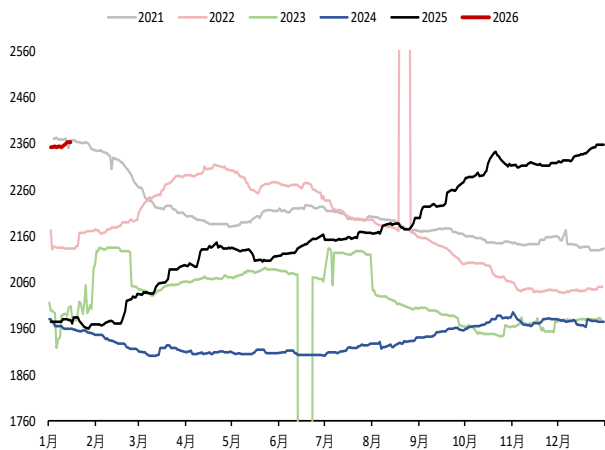
数据来源：LSEG、五矿期货研究中心

图 20：COMEX 黄金管理基金净多持仓（手）与价格（美元/盎司）



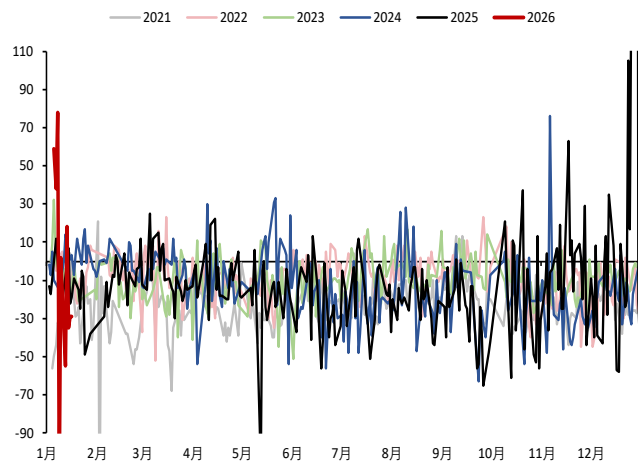
数据来源：WIND、五矿期货研究中心

图 22：黄金 ETF 总持仓量（LSEG 统计:吨）



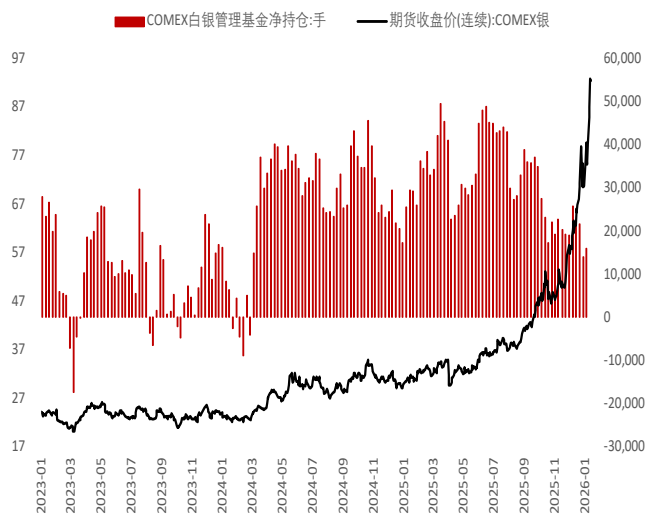
数据来源：LSEG、五矿期货研究中心

图 19：Ag（T+D）- 沪银连一（元/千克）



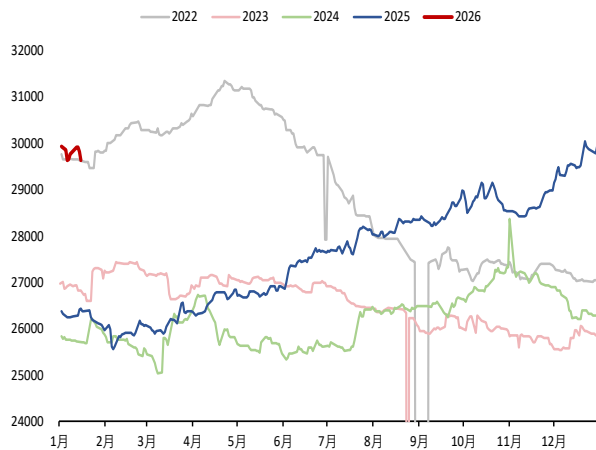
数据来源：WIND、五矿期货研究中心

图 21：COMEX 白银管理基金净多持仓（手）与价格（美元/盎司）



数据来源：WIND、五矿期货研究中心

图 23：白银 ETF 总持仓量（LSEG 统计:吨）



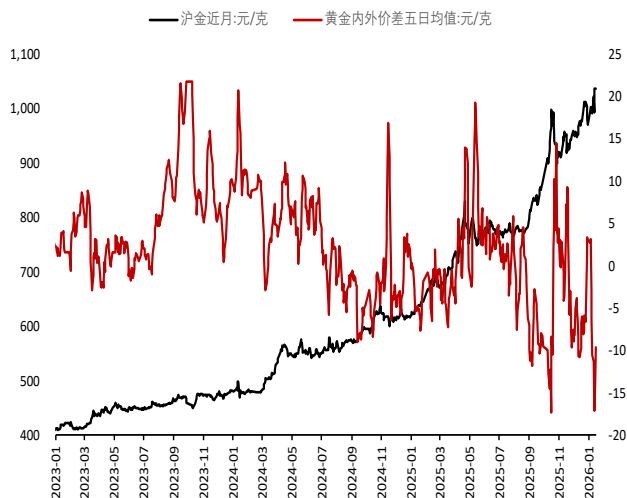
数据来源：LSEG、五矿期货研究中心

图 24：金银内外价差统计

黄金内外价差		日期2026-01-15				
COMEX黄金连一:美元/盎司	沪金近月:元/克	美元兑离岸人民币汇率	单位转换系数	SHFE-COMEX价差:元/克	SHFE-COMEX价差:美元/盎司	
4620.50	1036.60	6.9698	31.1035	1.22	5.44	
LBMA黄金价格	IAU9999:元/克	美元兑离岸人民币汇率	单位转换系数	SGE-LBMA价差:元/克	SGE-LBMA价差:美元/盎司	
4615.52	1029.63	6.9631	31.1035	-3.64	-16.26	
白银内外价差		日期2026-01-15				
COMEX白银连一:美元/盎司	沪银近月:元/千克	美元兑离岸人民币汇率	单位转换系数	SHFE-COMEX价差:元/千克	SHFE-COMEX价差:美元/盎司	
91.80	22200.00	6.9631	31.1035	1649.97	7.37	
LBMA白银价格	Ag(T+D)	美元兑离岸人民币汇率	单位转换系数	SGE-LBMA价差:元/千克	SGE-LBMA价差:美元/盎司	
92.40	22684.00	6.9631	31.1035	1999.20	8.93	

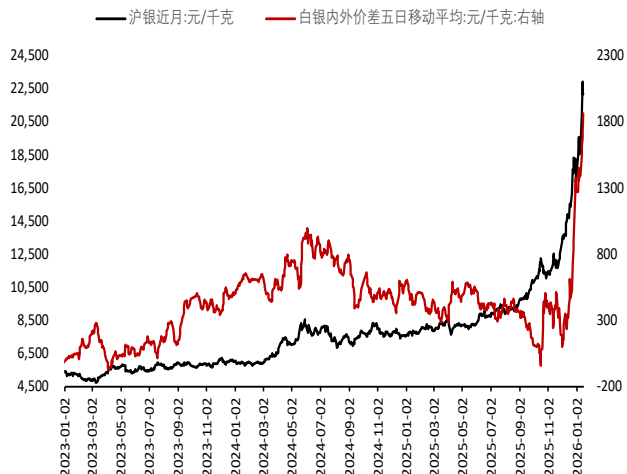
数据来源：WIND、五矿期货研究中心

图 25:黄金内外价差 MA5：沪金近月/COMEX 黄金连一（元/克）



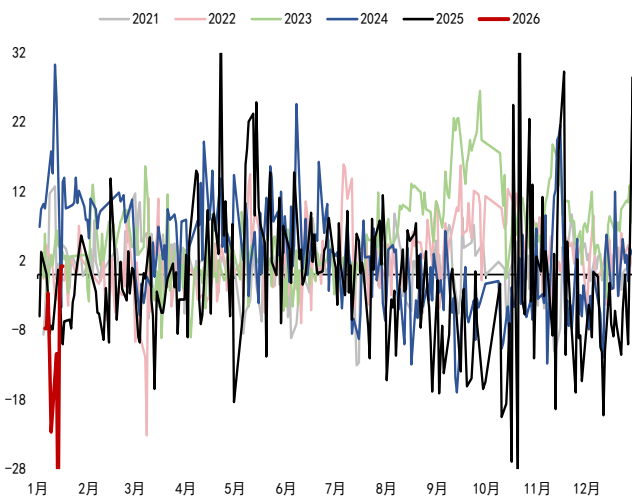
数据来源：WIND、五矿期货研究中心

图 27:白银内外价差 MA5：沪银近月/COMEX 白银连一（元/千克）



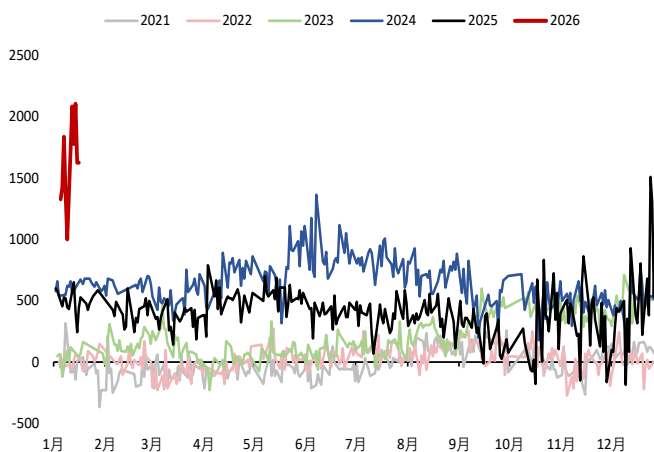
数据来源：WIND、五矿期货研究中心

图 26:黄金内外价差季节图（元/克）



数据来源：WIND、五矿期货研究中心

图 28:白银内外价差季节图（元/千克）



数据来源：WIND、五矿期货研究中心

免责声明

五矿期货有限公司是经中国证监会批准设立的期货经营机构，已具备有**商品期货经纪、金融期货经纪、资产管理、期货交易咨询**等业务资格。

本刊所有信息均建立在可靠的资料来源基础上。我们力求能为您提供精确的数据，客观的分析和全面的观点。但我们必须声明，对所有信息可能导致的任何损失概不负责。

本报告并不提供量身定制的交易建议。报告的撰写并未虑及读者的具体财务状况及目标。五矿期货研究团队建议交易者应独立评估特定的交易和战略，并鼓励交易者征求专业财务顾问的意见。具体的交易或战略是否恰当取决于交易者自身的状况和目标。文中所提及的任何观点都仅供参考，不构成买卖建议。

版权声明：本报告版权为五矿期货有限公司所有。本刊所含文字、数据和图表未经五矿期货有限公司书面许可，任何人不得以电子、机械、影印、录音或其它任何形式复制、传播或存储于任何检索系统。未经许可，复制本刊任何内容皆属违反版权法行为，可能将受到法律起诉，并承担与之相关的所有损失赔偿和法律费用。

研究报告不代表协会观点，仅供交流使用，不构成任何投资建议。

公司总部

深圳市南山区滨海大道3165号五矿金融大厦13-16层

电话：400-888-5398

网址：www.wkqh.cn