



五矿期货有限公司
MINMETALS FUTURES CO.,LTD

贵金属日报

2025-12-25

贵金属

钟俊轩
贵金属研究员
从业资格号：F03112694
交易咨询号：Z0022090
电话：0755-23375141
邮箱：
zhongjunxuan@wkqh.cn

【行情资讯】

沪金跌 0.23%，报 1010.30 元/克，沪银涨 1.54%，报 17211.00 元/千克；COMEX 金报 4505.40 美元/盎司，COMEX 银报 71.88 美元/盎司；美国 10 年期国债收益率报 4.15%，美元指数报 97.93；

昨日公布的美国当周就业数据超预期，对金银价格形成短线的压制因素，美国至 12 月 20 日当周初请失业金人数为 21.4 万人，低于预期和前值的 22.4 万人，数据公布后金银价格短线冲高回落。

日前公布的数据显示，美国三季度实际 GDP 年化季度环比初值为 4.3%，高于预期的 3.3%和前值的 3.8%。但其中较多受到医疗保险价格的影响。价格指数方面，美国三季度 GDP 价格指数为 3.8%，高于预期的 2.7%和前值的 2.1%。美国三季度 PCE 物价指数同比值为 2.7%，高于前值的 2.4%。显示本次经济数据并未反应美国经济基本面的转好，更多体现了价格水平的韧性。而在美联储新任主席人选方面，特朗普明确表示“反对他的人永远无法得到美联储主席的职位”，市场增强对于新任联储主席鸽派人员的预期以及联储后续降息幅度的定价。当前 CME 利率观测器显示，市场预期美联储将分别在明年三月和七月议息会议中进行 25 个基点的降息操作。

【策略观点】

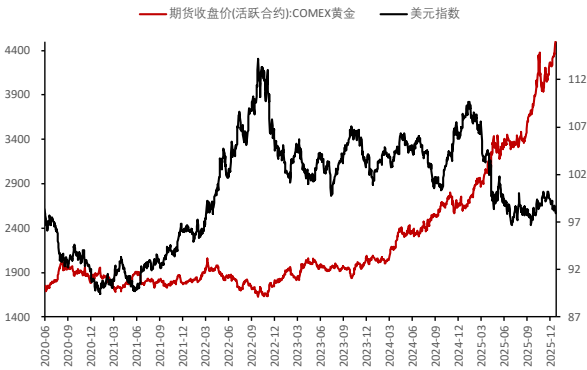
从海外中期货币政策走势来看，美联储降息与扩表共同进行，金银价格仍将录得持续偏强的表现，策略上建议持有在手多单，沪金主力合约参考运行区间 983-1100 元/克，沪银主力合约参考运行区间 15519-18000 元/千克。

图 1：金银重点数据汇总

金银重点数据汇总		单位	2025-12-24	2025-12-23	日度变化	日度涨跌幅	近一年历史分位数
黄金		COMEX报告区间为:	2025-12-24	2025-12-23			
COMEX黄金	收盘价 (活跃合约)	美元/盎司	#N/A	4515.00		#N/A	#N/A
	成交量	万手	#N/A	24.15		#N/A	#N/A
	持仓量 (CFCT最新报告期: 周)	万手	47.11	43.26	上涨	8.91%	54.71%
	库存	吨	1125	1125	上涨	0.00%	17.46%
LBMA黄金	收盘价 (活跃合约)	美元/盎司	4449.40	4421.65	上涨	0.63%	99.60%
	收盘价 (活跃合约)	元/克	1014.68	1014.24	上涨	0.04%	99.59%
	成交量	万手	49.12	38.02	上涨	29.19%	71.31%
	持仓量	万手	35.98	37.09	下跌	-3.00%	29.91%
SHFE黄金	收盘价 (活跃合约)	元/克	93.71	93.71	持平	0.00%	99.18%
	库存	吨	584.18	601.97	流出	-2.96%	87.70%
	沉淀资金	亿元	1,007.22	1,006.45	上涨	0.08%	99.59%
	收盘价	多付空	1,007.22	1,006.45	上涨	0.08%	99.59%
AuT+D	成交量	吨	55.63	62.06	下跌	-10.36%	71.31%
	持仓量	吨	229.72	224.43	上涨	2.36%	85.24%
白银		COMEX报告区间为:	2025-12-24	2025-12-23			
COMEX白银	收盘价 (活跃合约)	美元/盎司	#N/A	71.61		#N/A	#N/A
	持仓量 (CFCT最新报告期: 周)	万手	15.29	15.48	下跌	-1.19%	28.30%
	库存	吨	14039	14024	上涨	0.10%	23.41%
	收盘价 (活跃合约)	美元/盎司	69.74	69.22	上涨	0.75%	99.60%
LBMA白银	收盘价 (活跃合约)	元/千克	17,609.00	16,441.00	上涨	7.10%	99.59%
	成交量	万手	330.13	238.67	上涨	38.32%	95.90%
	持仓量	万手	81.92	79.49	上涨	3.06%	50.81%
	库存	吨	881.95	899.66	下跌	-1.97%	17.21%
SHFE白银	收盘价 (活跃合约)	元/千克	389.49	352.86	流入	10.38%	99.59%
	沉淀资金	亿元	17,714.00	16,420.00	上涨	7.88%	99.59%
	收盘价	多付空	17,714.00	16,420.00	上涨	7.88%	99.59%
	成交量	吨	1,010.78	817.11	上涨	23.70%	91.39%
AgT+D	持仓量	吨	3184.882	3283.948	下跌	-3.02%	4.91%

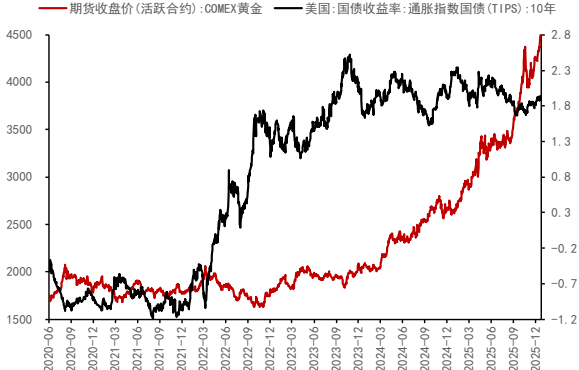
数据来源：WIND、五矿期货研究中心

图 2：COMEX 黄金价格（美元/盎司）与美元指数



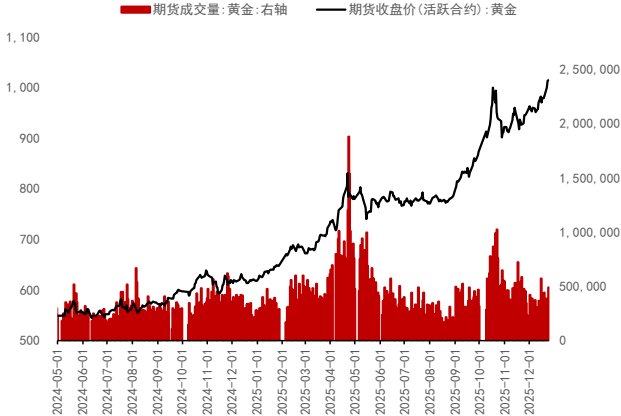
数据来源：WIND、五矿期货研究中心

图 3：COMEX 黄金价格（美元/盎司）与实际利率（%）



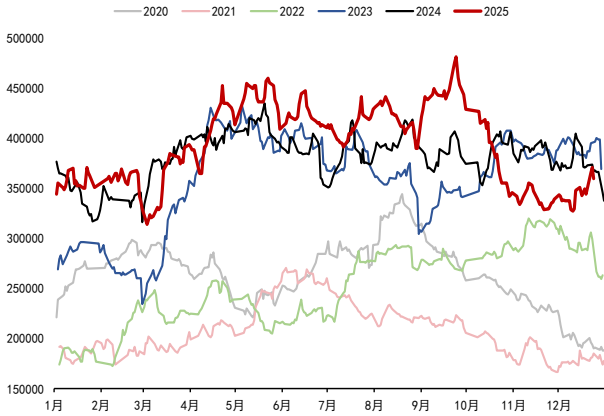
数据来源：WIND、五矿期货研究中心

图 4：上期所黄金价格（元/克）与成交量（手:右轴）



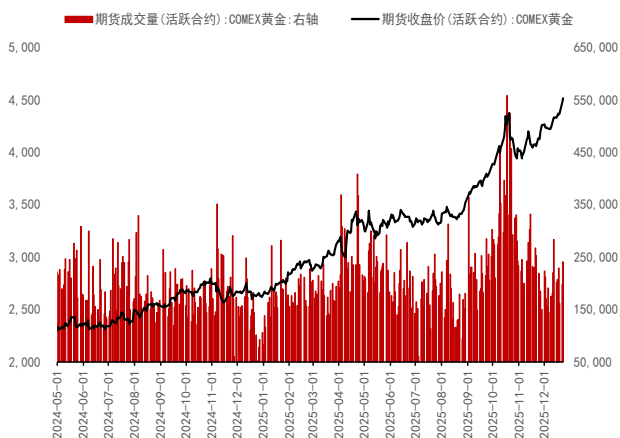
数据来源：WIND、五矿期货研究中心

图 5：上期所黄金总持仓量（手）



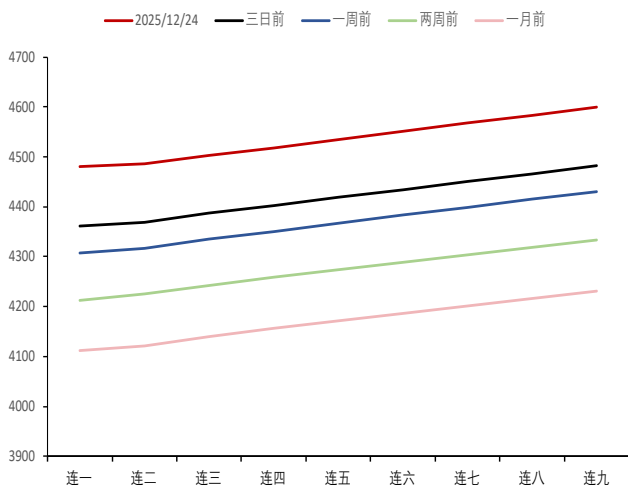
数据来源：WIND、五矿期货研究中心

图 6：COMEX 黄金价格（美元/盎司）与成交量（手：右轴）



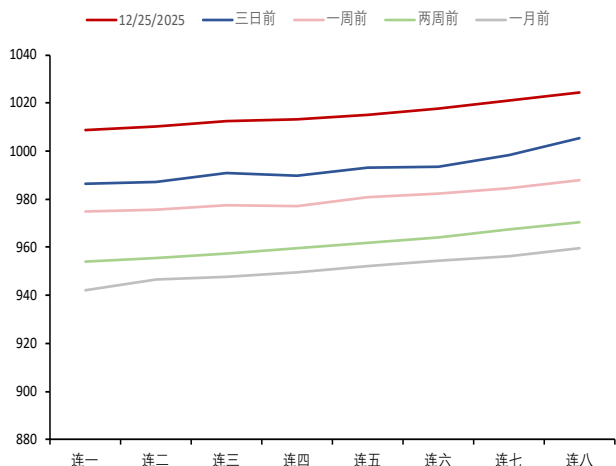
数据来源：WIND、五矿期货研究中心

图 8：COMEX 黄金近远月结构（美元/盎司）



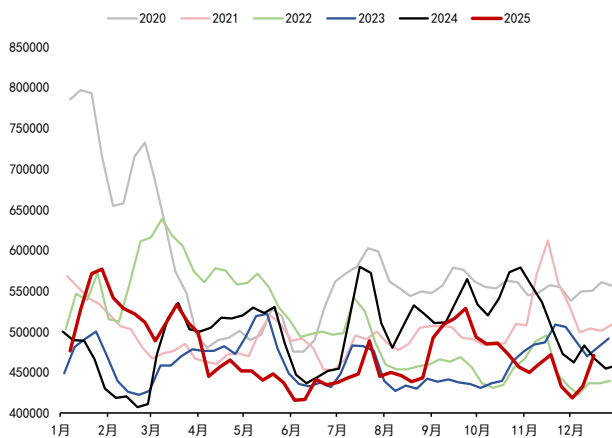
数据来源：LSEG、五矿期货研究中心

图 10：沪金近远月结构（元/克）



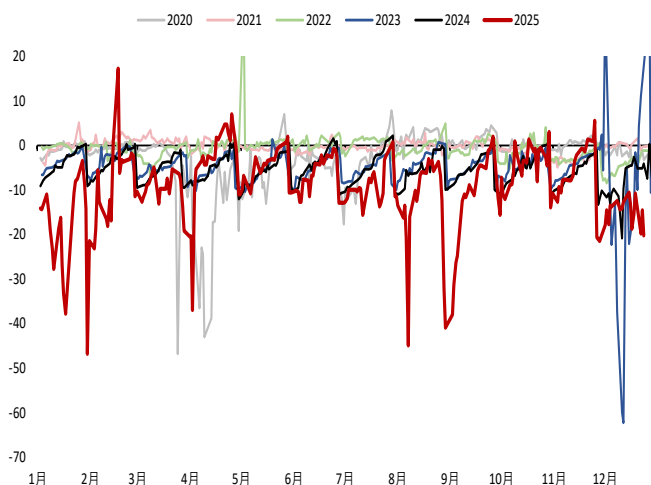
数据来源：LSEG、五矿期货研究中心

图 7：COMEX 黄金总持仓量（CFTC 最新报告期：手）



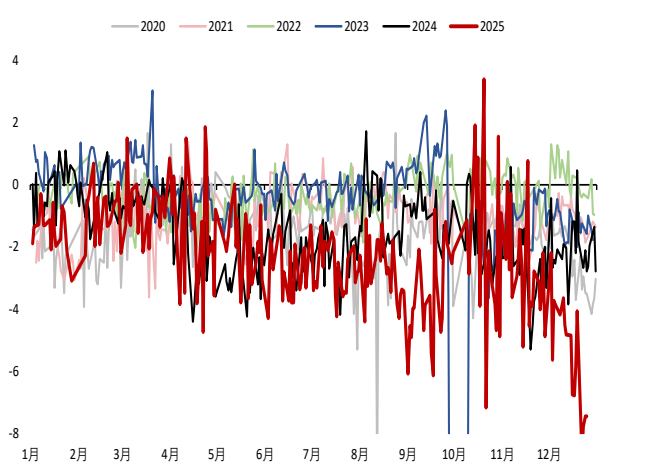
数据来源：WIND、五矿期货研究中心

图 9：伦敦金现 - COMEX 黄金连一（美元/盎司）



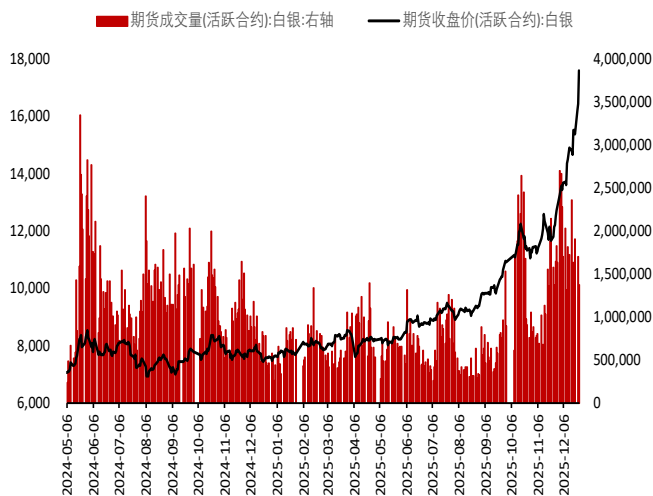
数据来源：WIND、五矿期货研究中心

图 11：Au（T+D）- 沪金连一（元/克）



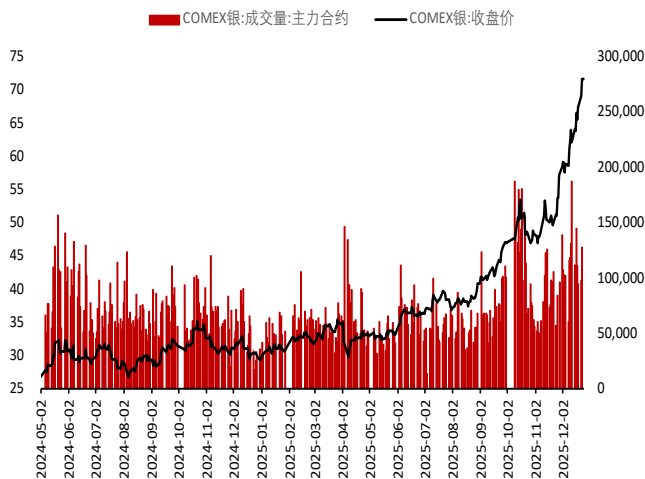
数据来源：WIND、五矿期货研究中心

图 12：沪银价格（元/千克）及成交量（手：右轴）



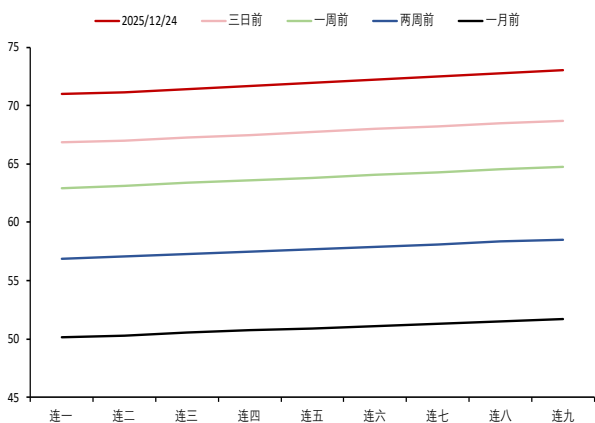
数据来源：WIND、五矿期货研究中心

图 14：COMEX 白银价格（美元/盎司）及成交量（手：右轴）



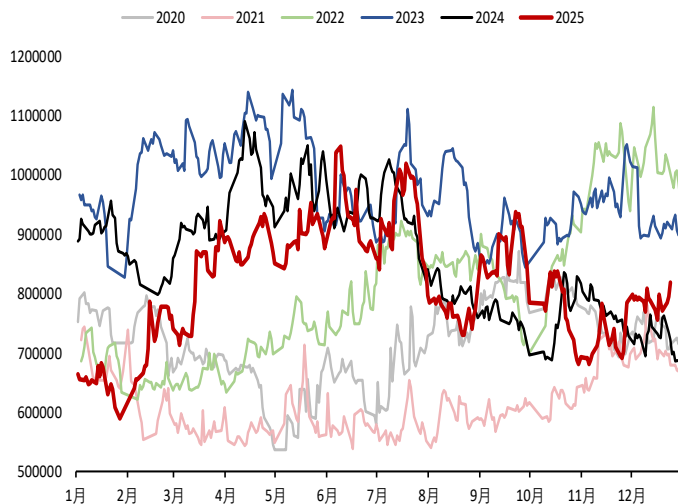
数据来源：WIND、五矿期货研究中心

图 16：COMEX 白银近远月结构（美元/盎司）



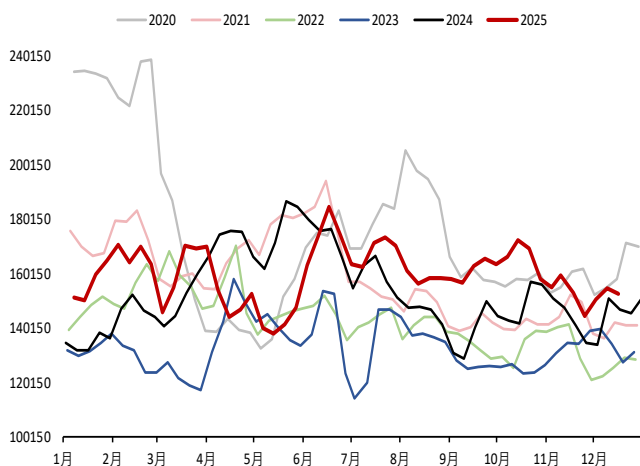
数据来源：LSEG、五矿期货研究中心

图 13：沪银总持仓量（手）



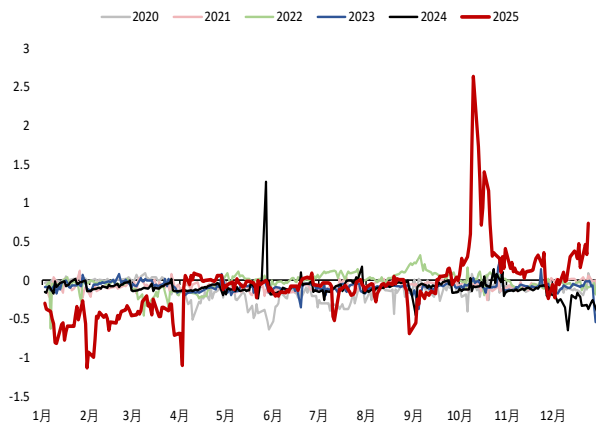
数据来源：WIND、五矿期货研究中心

图 15：COMEX 白银总持仓量（手）



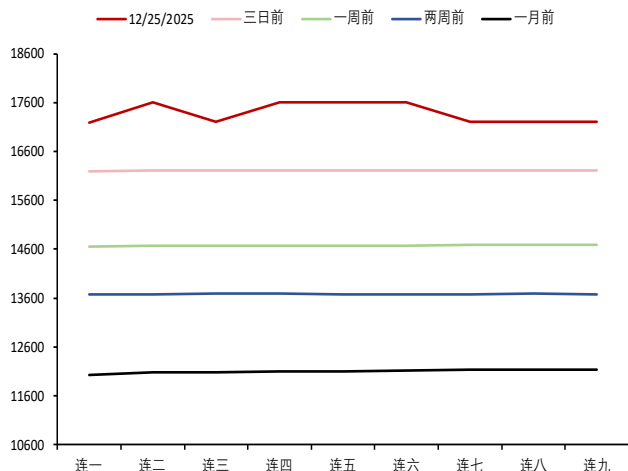
数据来源：WIND、五矿期货研究中心

图 17：伦敦银 - COMEX 白银连一（美元/盎司）



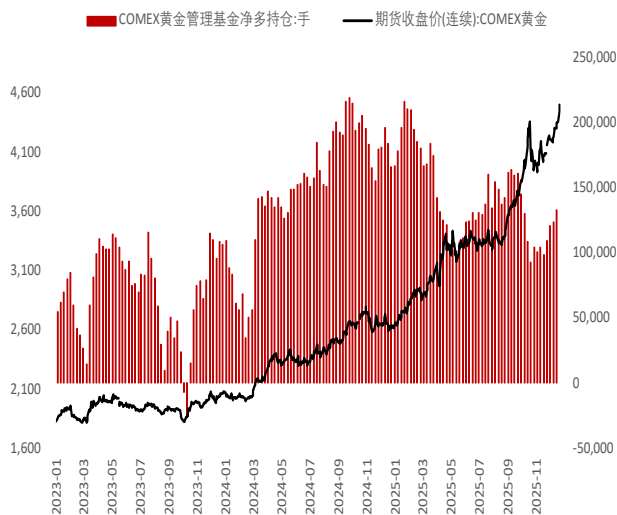
数据来源：LSEG、五矿期货研究中心

图 18：沪银近远月结构（元/千克）



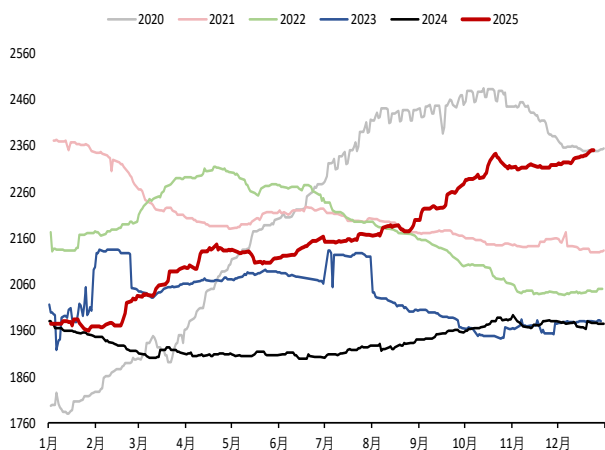
数据来源：LSEG、五矿期货研究中心

图 20：COMEX 黄金管理基金净多持仓（手）与价格（美元/盎司）



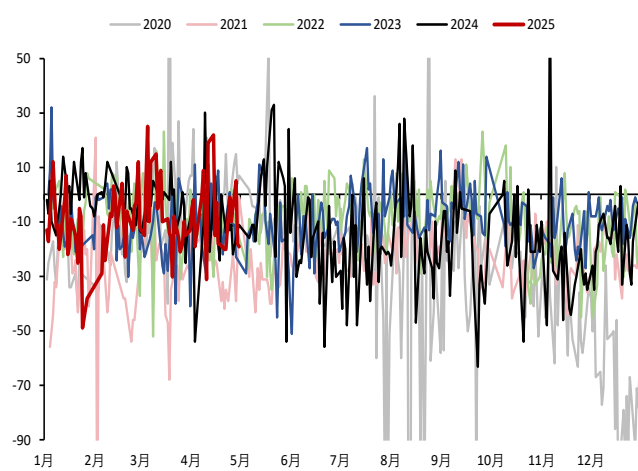
数据来源：WIND、五矿期货研究中心

图 22：黄金 ETF 总持仓量（LSEG 统计:吨）



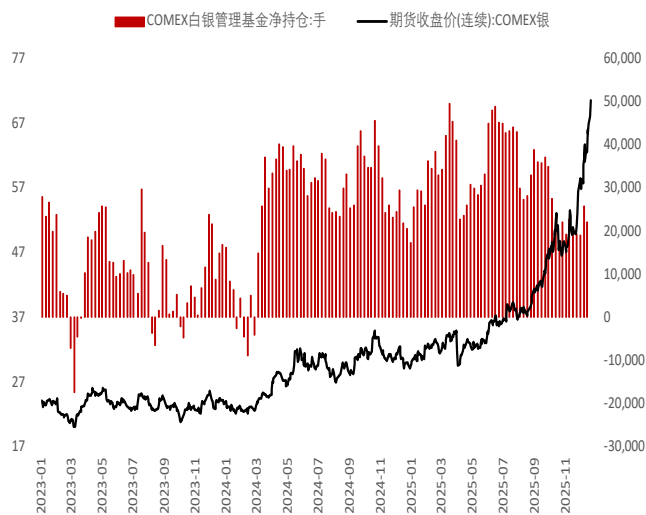
数据来源：LSEG、五矿期货研究中心

图 19：Ag（T+D）- 沪银连一（元/千克）



数据来源：WIND、五矿期货研究中心

图 21：COMEX 白银管理基金净多持仓（手）与价格（美元/盎司）



数据来源：WIND、五矿期货研究中心

图 23：白银 ETF 总持仓量（LSEG 统计:吨）



数据来源：LSEG、五矿期货研究中心

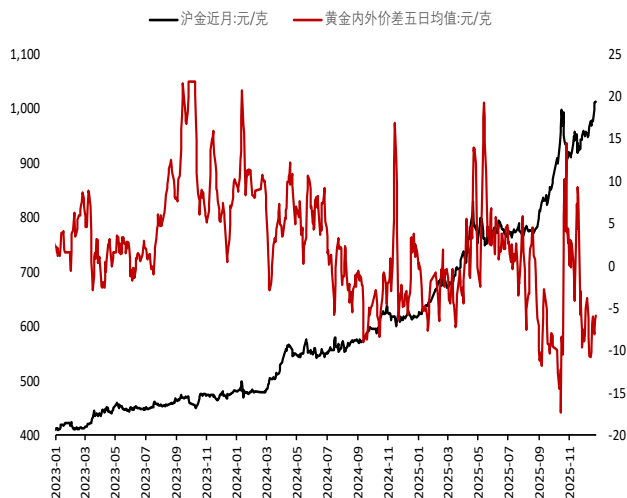
图 24：金银内外价差统计

黄金内外价差		日期2025-12-24				
COMEX黄金连一:美元/盎司	沪金近月:元/克	美元兑离岸人民币汇率	单位转换系数	SHFE-COMEX价差:元/克	SHFE-COMEX价差:美元/盎司	
4499.50	1012.32	7.0161	31.1035	-2.64	-11.72	
LBMA黄金价格	IAU9999:元/克	美元兑离岸人民币汇率	单位转换系数	SGE-LBMA价差:元/克	SGE-LBMA价差:美元/盎司	
4479.39	1013.11	7.0076	31.1035	3.91	17.34	

白银内外价差		日期2025-12-24				
COMEX白银连一:美元/盎司	沪银近月:元/千克	美元兑离岸人民币汇率	单位转换系数	SHFE-COMEX价差:元/千克	SHFE-COMEX价差:美元/盎司	
71.07	17610.00	7.0076	31.1035	1597.97	7.09	
LBMA白银价格	Ag(T+D)	美元兑离岸人民币汇率	单位转换系数	SGE-LBMA价差:元/千克	SGE-LBMA价差:美元/盎司	
71.81	17714.00	7.0076	31.1035	1535.25	6.81	

数据来源：WIND、五矿期货研究中心

图 25:黄金内外价差 MA5：沪金近月/COMEX 黄金连一（元/克）



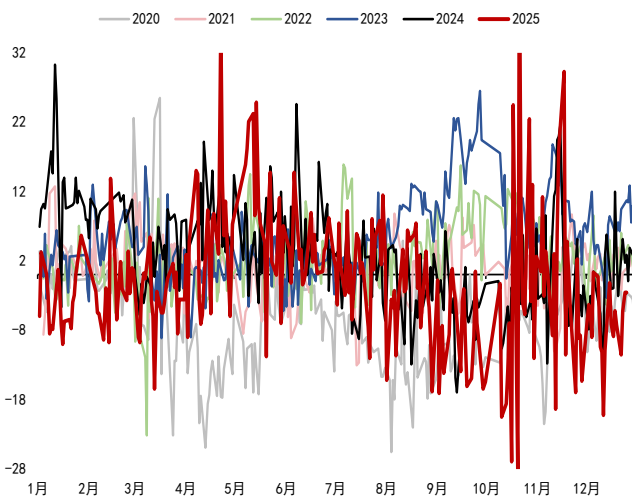
数据来源：WIND、五矿期货研究中心

图 27:白银内外价差 MA5：沪银近月/COMEX 白银连一（元/千克）



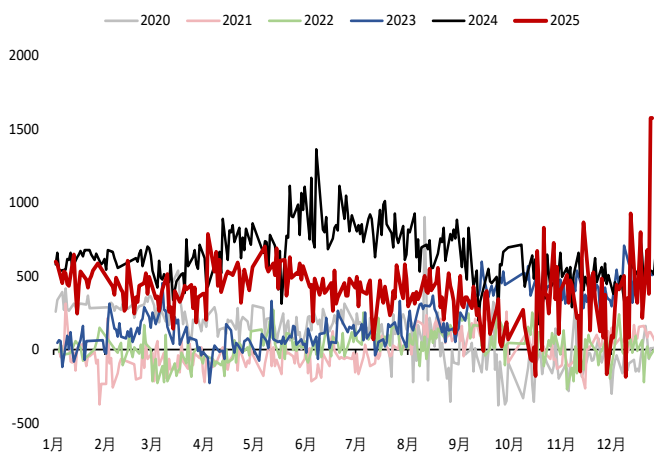
数据来源：WIND、五矿期货研究中心

图 26:黄金内外价差季节图（元/克）



数据来源：WIND、五矿期货研究中心

图 28:白银内外价差季节图（元/千克）



数据来源：WIND、五矿期货研究中心

免责声明

五矿期货有限公司是经中国证监会批准设立的期货经营机构，已具备有**商品期货经纪、金融期货经纪、资产管理、期货交易咨询**等业务资格。

本刊所有信息均建立在可靠的资料来源基础上。我们力求能为您提供精确的数据，客观的分析和全面的观点。但我们必须声明，对所有信息可能导致的任何损失概不负责。

本报告并不提供量身定制的交易建议。报告的撰写并未虑及读者的具体财务状况及目标。五矿期货研究团队建议交易者应独立评估特定的交易和战略，并鼓励交易者征求专业财务顾问的意见。具体的交易或战略是否恰当取决于交易者自身的状况和目标。文中所提及的任何观点都仅供参考，不构成买卖建议。

版权声明：本报告版权为五矿期货有限公司所有。本刊所含文字、数据和图表未经五矿期货有限公司书面许可，任何人不得以电子、机械、影印、录音或其它任何形式复制、传播或存储于任何检索系统。未经许可，复制本刊任何内容皆属违反版权法行为，可能将受到法律起诉，并承担与之相关的所有损失赔偿和法律费用。

研究报告不代表协会观点，仅供交流使用，不构成任何投资建议。

公司总部

深圳市南山区滨海大道3165号五矿金融大厦13-16层

电话：400-888-5398

网址：www.wkqh.cn