



五矿期货有限公司
MINMETALS FUTURES CO.,LTD

贵金属日报

2025-09-19

贵金属

钟俊轩

贵金属研究员

从业资格号：F03112694

交易咨询号：Z0022090

电话：0755-23375141

邮箱：

zhongjunxuan@wkqh.cn

【行情资讯】

沪金跌 0.71 %，报 828.08 元/克，沪银跌 0.06 %，报 9902.00 元/千克；COMEX 金跌 0.08 %，报 3675.40 美元/盎司，COMEX 银跌 0.09 %，报 42.08 美元/盎司；美国 10 年期国债收益率报 4.11%，美元指数报 97.35 ；

昨夜公布的美国经济数据具备韧性，美元指数表现强势，金银价格短线承压。

美国至 9 月 13 日当周初请失业金人数为 23.1 万人，低于预期的 24 万人以及前值的 26.4 万人。美国 9 月费城联储制造业指数为 23.2，大幅高于预期的 2.5 和前值的-0.3。

本周进行的联储议息会议中，鲍威尔本人对于货币政策的表态总体偏中性，他表示“没有必要快速调降利率”，并从 pce 的角度认为近期通胀偏高。但鲍威尔承认了劳动力市场存在的风险，这是美联储传声筒在会议前表示需要关注的重点。同时，他认为关税对于消费者迄今而言的影响比较小。对于降息的性质方面，鲍威尔定调本次是“风险管理式”降息，这一定性缓解了市场对于后续海外经济衰退的预期，对于板块内工业属性更明显的白银价格形成利多因素。特朗普的政治影响因素方面，虽然理事米兰支持降息 50 个基点 并投出反对票，但“特朗普派系”的理事沃勒和鲍曼本次没有投出反对票，鲍威尔更是进行“今日以高度的团结采取行动”的表述，这是挫伤市场鸽派预期的重要因素。

【策略观点】

但本次议息会议的投票格局暗示着现任理事沃勒当选新任联储主席的概率有所下降，哈塞特上任的概率伴随着特朗普的表态愈加抬升。市场对于联储的降息预期将随着新主席的任命而出现回升。当前对于贵金属价格应当维持多头思路，联储预防式降息背景下重点关注白银的价格上涨机会，沪金主力合约参考运行区间 818-850 元/克，沪银主力合约价格运行区间 9695-10500 元/千克。

	单位	收盘价	前交易日	日度变化	环比		单位	收盘价	前交易日	日度变化	环比
Au(T+D)	元/克	824.53	830.25	-5.72	-0.69%	Ag(T+D)	元/千克	9811.00	9876.00	-65.00	-0.66%
伦敦金	美元/盎司	3643.70	3681.00	-37.30	-1.01%	伦敦银	美元/盎司	41.86	41.27	0.59	1.43%
SPDR黄金ETF持有量	吨	975.66	975.66	0.00	0.00%	SLV银ETF持有量	吨	15205.14	15189.61	15.53	0.10%
美国10年期国债收益率	%	4.1100	4.0600	0.05		TIPS	%	1.7300	1.6800	0.05	2.98%
美元指数		97.3696	97.0351	0.33	0.34%	离岸人民币		7.2545	7.2899	-0.04	-0.49%
道琼斯指数		46142.42	46018.32	124.10	0.27%	标普500		6631.96	6600.35	31.61	0.48%
纳斯达克指数		22470.73	22261.33	209.40	0.94%	VIX指数		15.70	15.72	-0.02	-0.13%
伦敦富时100		9228.11	9208.37	19.74	0.21%	东京日经225指数		45303.43	44790.38	513.05	1.15%

图 1：金银重点数据汇总

金银重点数据汇总		单位	2025-09-18	2025-09-17	日度变化	日度涨跌幅	近一年历史分位数
黄金		COMEX报告区间为:	2025-09-18	2025-09-17			
COMEX黄金	收盘价 (活跃合约)	美元/盎司	3678.20	3694.60	下跌	-0.44%	97.61%
	成交量	万手	21.86	25.19	下跌	-13.24%	77.38%
	持仓量 (CFTC最新报告期: 周)	万手	50.96	49.29	上涨	3.39%	62.26%
	库存	吨	1222	1220	上涨	0.13%	80.95%
LBMA黄金	收盘价 (活跃合约)	美元/盎司	3643.70	3681.00	下跌	-1.01%	97.23%
	收盘价 (活跃合约)	元/克	824.10	835.08	下跌	-1.31%	96.31%
	成交量	万手	48.56	36.63	上涨	32.56%	77.86%
	持仓量	万手	44.37	43.96	上涨	0.92%	92.21%
SHFE黄金	持仓量	万手	56.43	54.13	上涨	4.26%	99.59%
	库存	吨	585.04	587.43	流出	-0.41%	95.90%
	沉淀资金	亿元	824.53	830.25	下跌	-0.69%	96.31%
	收盘价	多付空	49.46	57.14	下跌	-13.44%	76.22%
AuT+D	成交量	吨	213.70	215.08	下跌	-0.64%	73.36%
	持仓量	吨					
白银		COMEX报告区间为:	2025-09-18	2025-09-17			
COMEX白银	收盘价 (活跃合约)	美元/盎司	42.10	42.00	上涨	0.25%	98.36%
	持仓量 (CFTC最新报告期: 周)	万手	15.67	15.84	下跌	-1.05%	54.71%
	库存	吨	16301	16340	下跌	-0.24%	97.61%
	收盘价 (活跃合约)	美元/盎司	41.86	41.27	上涨	1.43%	98.41%
LBMA白银	收盘价 (活跃合约)	元/千克	9,835.00	9,906.00	下跌	-0.72%	97.54%
	成交量	万手	130.53	130.35	上涨	0.13%	70.49%
	持仓量	万手	83.26	84.74	下跌	-1.76%	56.55%
	库存	吨	1,203.52	1,221.43	下跌	-1.47%	44.67%
SHFE白银	持仓量	万手	221.08	226.66	流出	-2.46%	86.88%
	沉淀资金	亿元	9,811.00	9,876.00	下跌	-0.66%	97.54%
	收盘价	多付空	547.18	748.50	下跌	-26.90%	71.31%
	成交量	吨	3403.66	3346.464	上涨	1.71%	17.21%
	持仓量	吨					

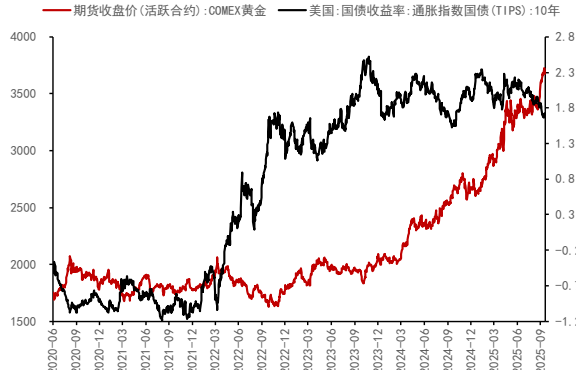
数据来源：WIND、五矿期货研究中心

图 2：COMEX 黄金价格（美元/盎司）与美元指数



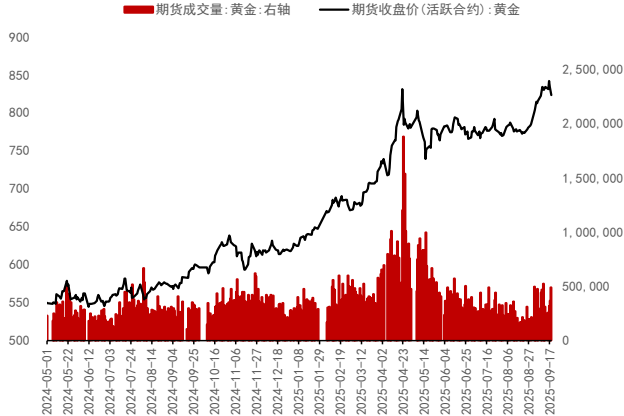
数据来源：WIND、五矿期货研究中心

图 3：COMEX 黄金价格（美元/盎司）与实际利率（%）



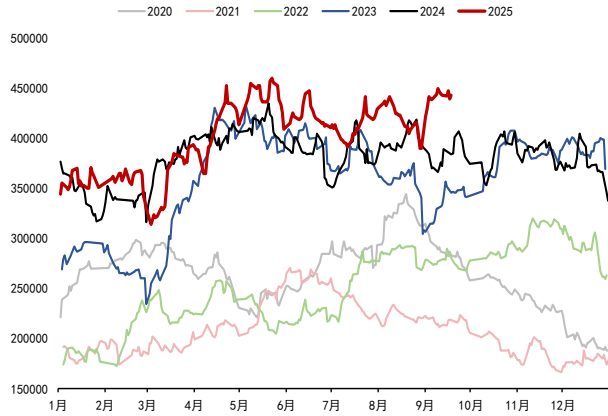
数据来源：WIND、五矿期货研究中心

图 4：上期所黄金价格（元/克）与成交量（手:右轴）



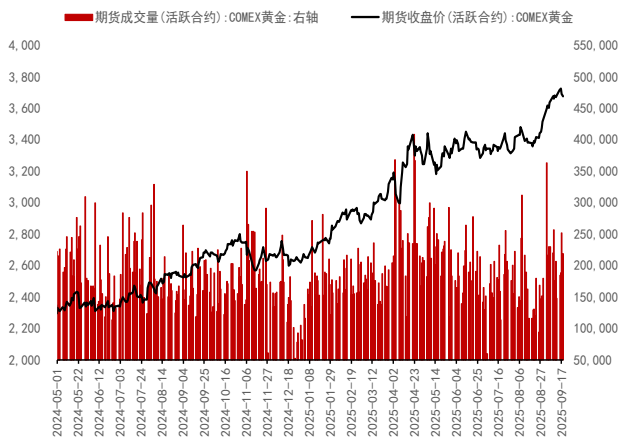
数据来源：WIND、五矿期货研究中心

图 5：上期所黄金总持仓量（手）



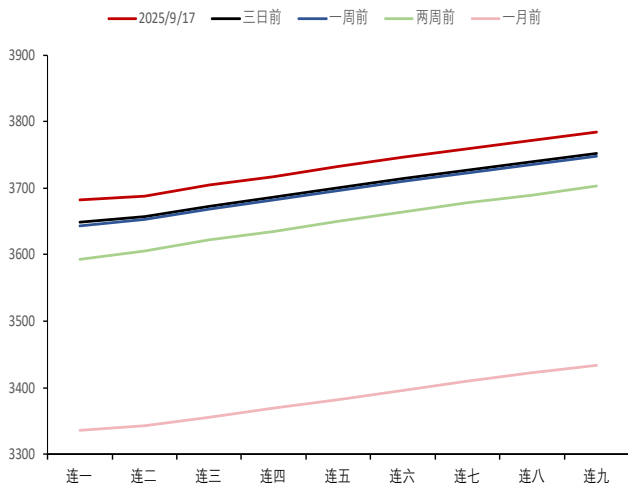
数据来源：WIND、五矿期货研究中心

图 6：COMEX 黄金价格（美元/盎司）与成交量（手：右轴）



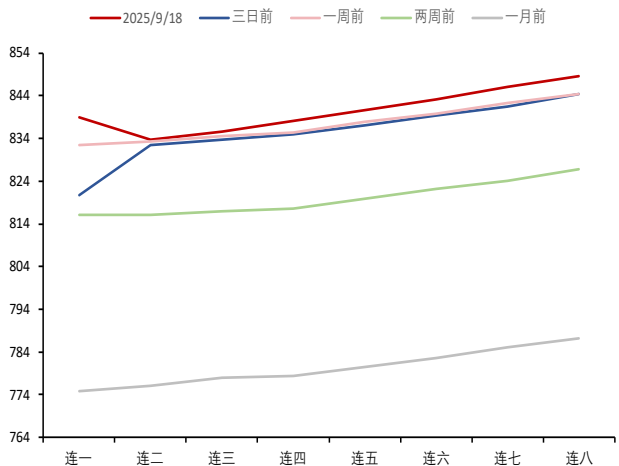
数据来源：WIND、五矿期货研究中心

图 8：COMEX 黄金近远月结构（美元/盎司）



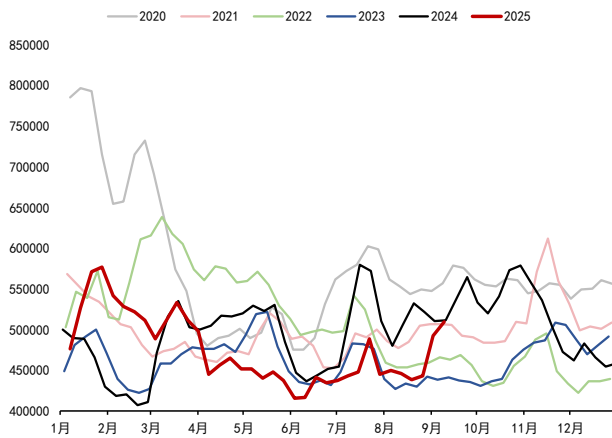
数据来源：LSEG、五矿期货研究中心

图 10：沪金近远月结构（元/克）



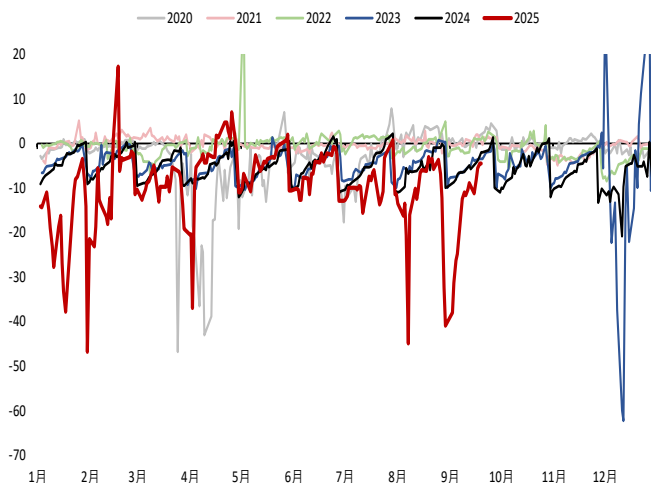
数据来源：LSEG、五矿期货研究中心

图 7：COMEX 黄金总持仓量（CFTC 最新报告期：手）



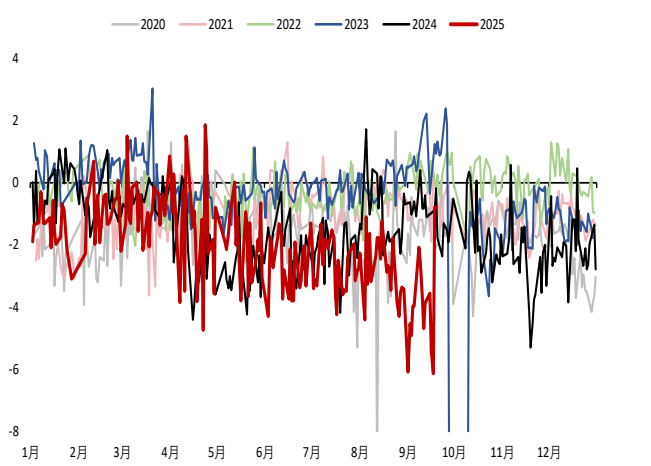
数据来源：WIND、五矿期货研究中心

图 9：伦敦金现 - COMEX 黄金连一（美元/盎司）



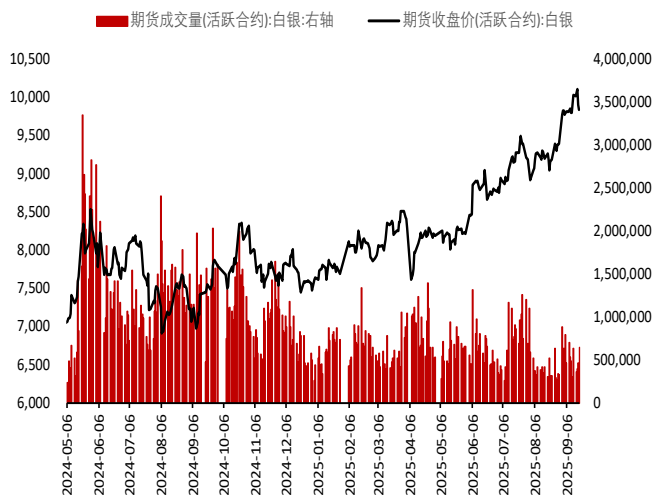
数据来源：WIND、五矿期货研究中心

图 11：Au（T+D）- 沪金连一（元/克）



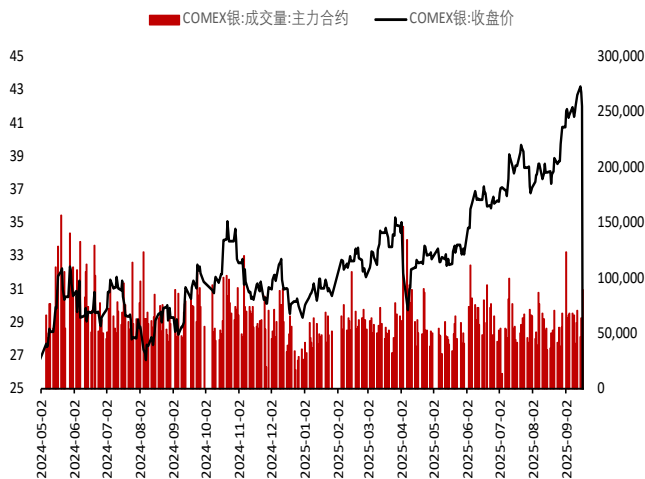
数据来源：WIND、五矿期货研究中心

图 12：沪银价格（元/千克）及成交量（手：右轴）



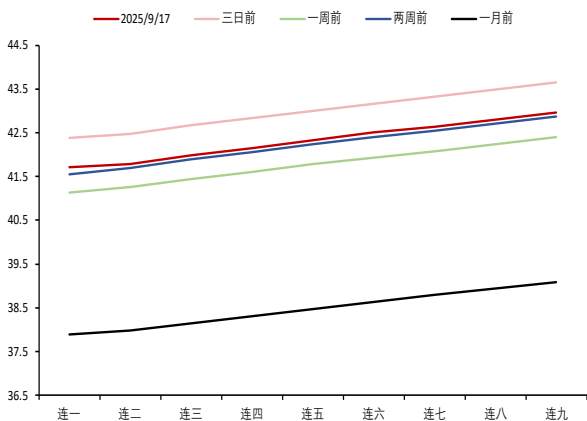
数据来源：WIND、五矿期货研究中心

图 14：COMEX 白银价格（美元/盎司）及成交量（手：右轴）



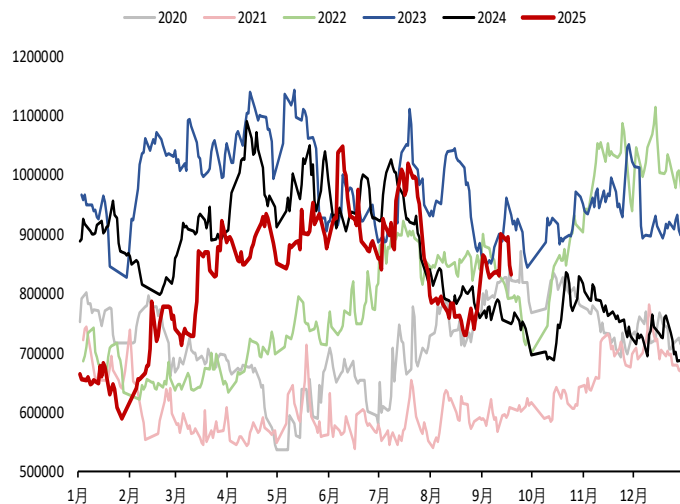
数据来源：WIND、五矿期货研究中心

图 16：COMEX 白银近远月结构（美元/盎司）



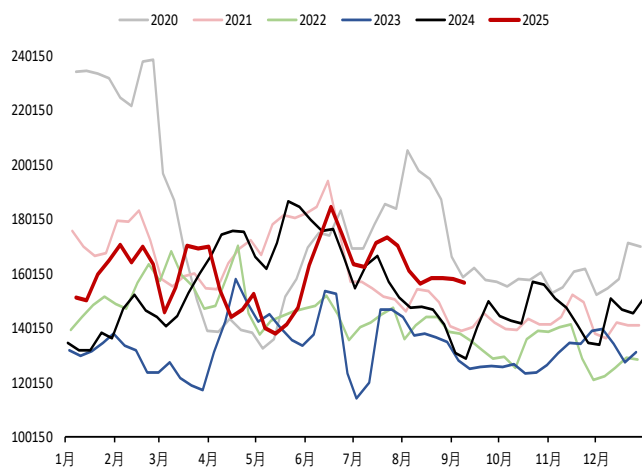
数据来源：LSEG、五矿期货研究中心

图 13：沪银总持仓量（手）



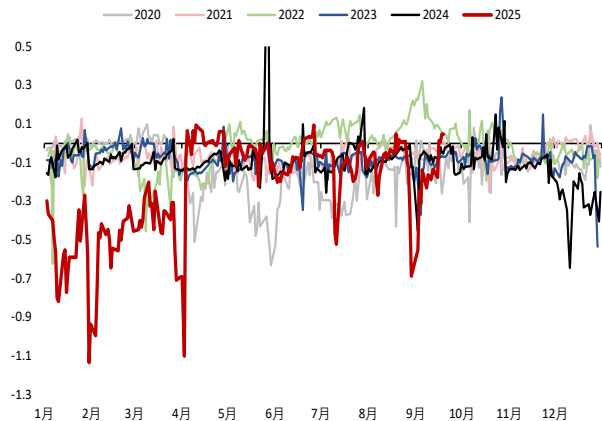
数据来源：WIND、五矿期货研究中心

图 15：COMEX 白银总持仓量（手）



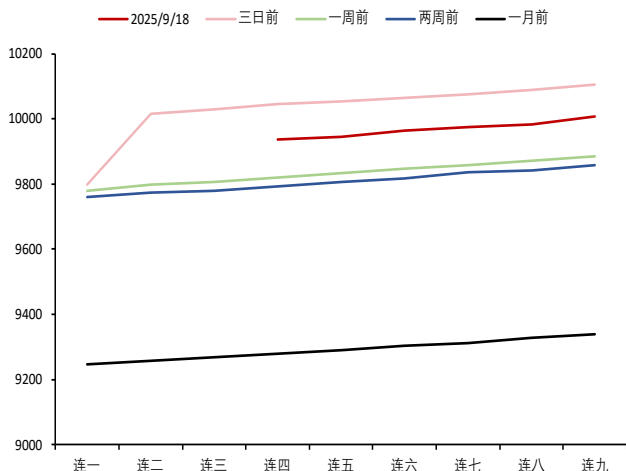
数据来源：WIND、五矿期货研究中心

图 17：伦敦银 - COMEX 白银连一（美元/盎司）



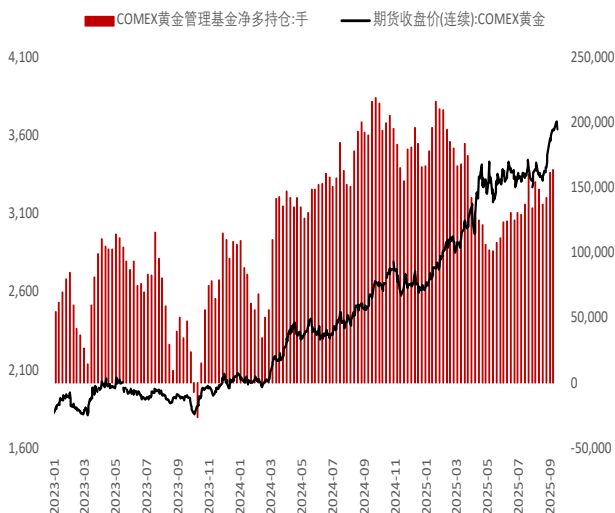
数据来源：LSEG、五矿期货研究中心

图 18：沪银近远月结构（元/千克）



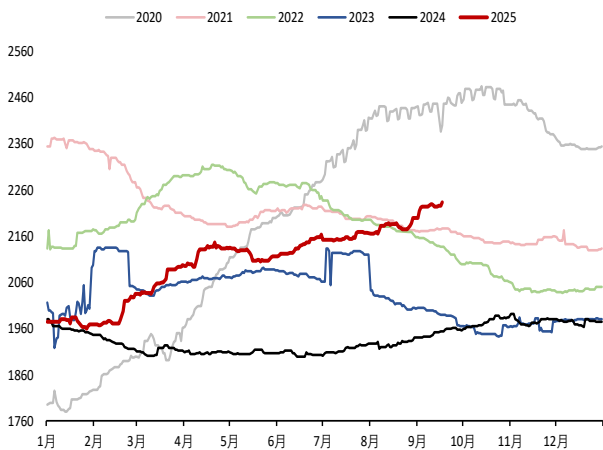
数据来源：LSEG、五矿期货研究中心

图 20：COMEX 黄金管理基金净多持仓（手）与价格（美元/盎司）



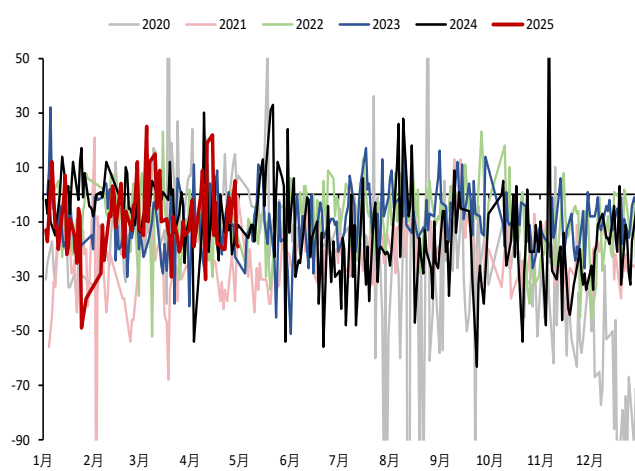
数据来源：WIND、五矿期货研究中心

图 22：黄金 ETF 总持仓量（LSEG 统计:吨）



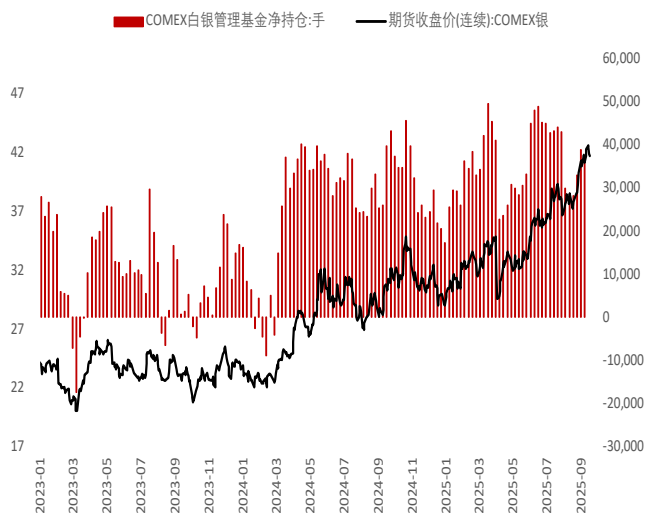
数据来源：LSEG、五矿期货研究中心

图 19：Ag（T+D）- 沪银连一（元/千克）



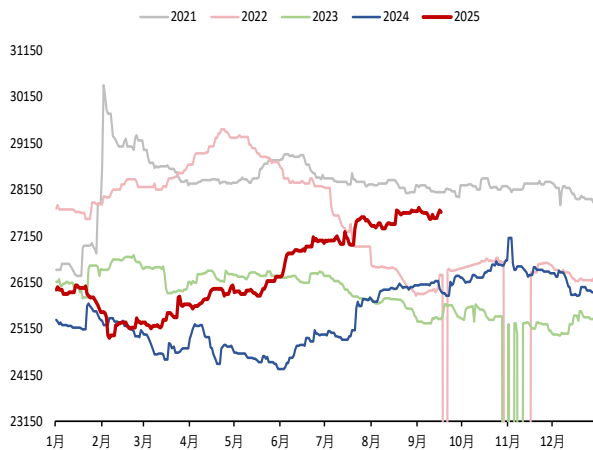
数据来源：WIND、五矿期货研究中心

图 21：COMEX 白银管理基金净多持仓（手）与价格（美元/盎司）



数据来源：WIND、五矿期货研究中心

图 23：白银 ETF 总持仓量（LSEG 统计:吨）



数据来源：LSEG、五矿期货研究中心

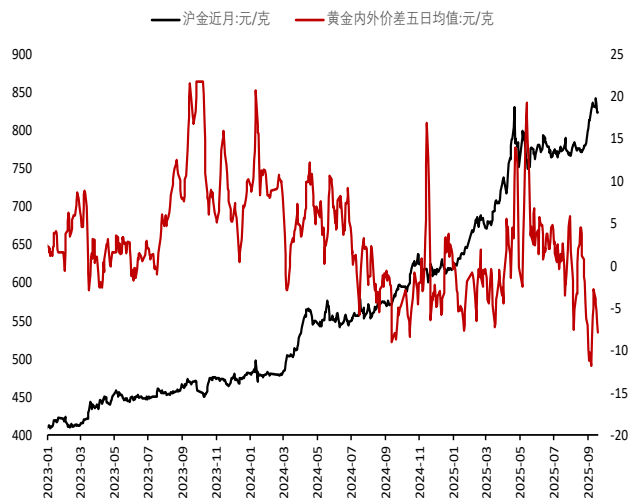
图 24：金银内外价差统计

黄金内外价差		日期2025-09-18				
COMEX黄金连一:美元/盎司	沪金近月:元/克	美元兑离岸人民币汇率	单位转换系数	SHFE-COMEX价差:元/克	SHFE-COMEX价差:美元/盎司	
3648.30	824.10	7.1079	31.1035	-9.62	-42.12	
LBMA黄金价格	IAU9999:元/克	美元兑离岸人民币汇率	单位转换系数	SGE-LBMA价差:元/克	SGE-LBMA价差:美元/盎司	
3643.77	830.24	7.1087	31.1035	-2.54	-11.13	

白银内外价差		日期2025-09-17				
COMEX白银连一:美元/盎司	沪银近月:元/千克	美元兑离岸人民币汇率	单位转换系数	SHFE-COMEX价差:元/千克	SHFE-COMEX价差:美元/盎司	
41.75	9808.00	7.1087	31.1035	266.04	1.16	
LBMA白银价格	Ag(T+D)	美元兑离岸人民币汇率	单位转换系数	SGE-LBMA价差:元/千克	SGE-LBMA价差:美元/盎司	
41.64	9876.00	7.1023	31.1035	368.21	1.61	

数据来源：WIND、五矿期货研究中心

图 25:黄金内外价差 MA5：沪金近月/COMEX 黄金连一（元/克）



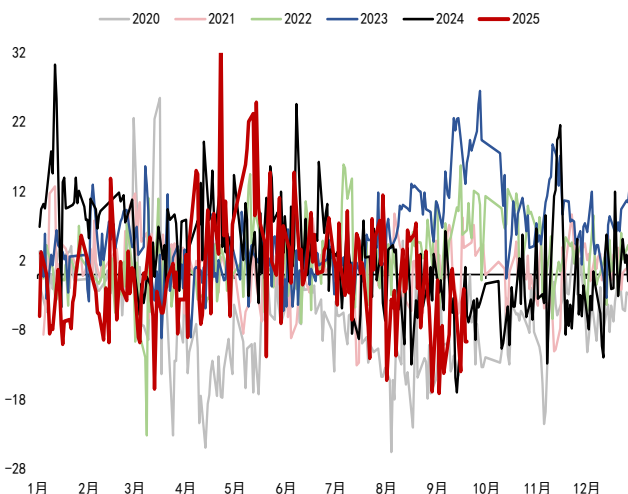
数据来源：WIND、五矿期货研究中心

图 27:白银内外价差 MA5：沪银近月/COMEX 白银连一（元/千克）



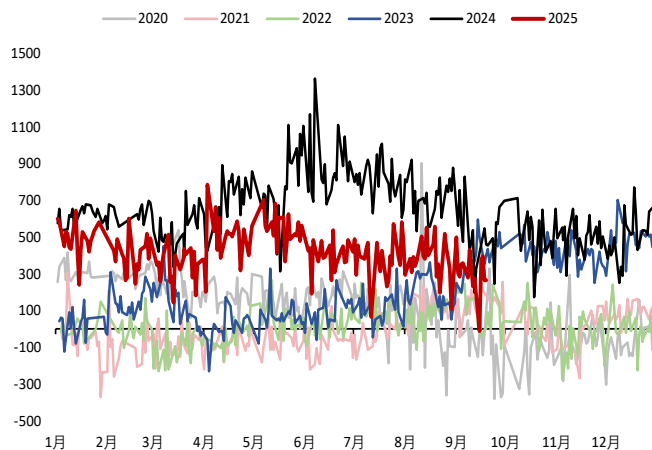
数据来源：WIND、五矿期货研究中心

图 26:黄金内外价差季节图（元/克）



数据来源：WIND、五矿期货研究中心

图 28:白银内外价差季节图（元/千克）



数据来源：WIND、五矿期货研究中心

免责声明

五矿期货有限公司是经中国证监会批准设立的期货经营机构，已具备有商品期货经纪、金融期货经纪、资产管理、期货交易咨询等业务资格。

本刊所有信息均建立在可靠的资料来源基础上。我们力求能为您提供精确的数据，客观的分析和全面的观点。但我们必须声明，对所有信息可能导致的任何损失概不负责。

本报告并不提供量身定制的交易建议。报告的撰写并未虑及读者的具体财务状况及目标。五矿期货研究团队建议交易者应独立评估特定的交易和战略，并鼓励交易者征求专业财务顾问的意见。具体的交易或战略是否恰当取决于交易者自身的状况和目标。文中所提及的任何观点都仅供参考，不构成买卖建议。

版权声明：本报告版权为五矿期货有限公司所有。本刊所含文字、数据和图表未经五矿期货有限公司书面许可，任何人不得以电子、机械、影印、录音或其它任何形式复制、传播或存储于任何检索系统。未经许可，复制本刊任何内容皆属违反版权法行为，可能将受到法律起诉，并承担与之相关的所有损失赔偿和法律费用。

研究报告不代表协会观点，仅供交流使用，不构成任何投资建议。

公司总部

深圳市南山区滨海大道3165号五矿金融大厦13-16、18层

电话：400-888-5398

网址：www.wkqh.cn